

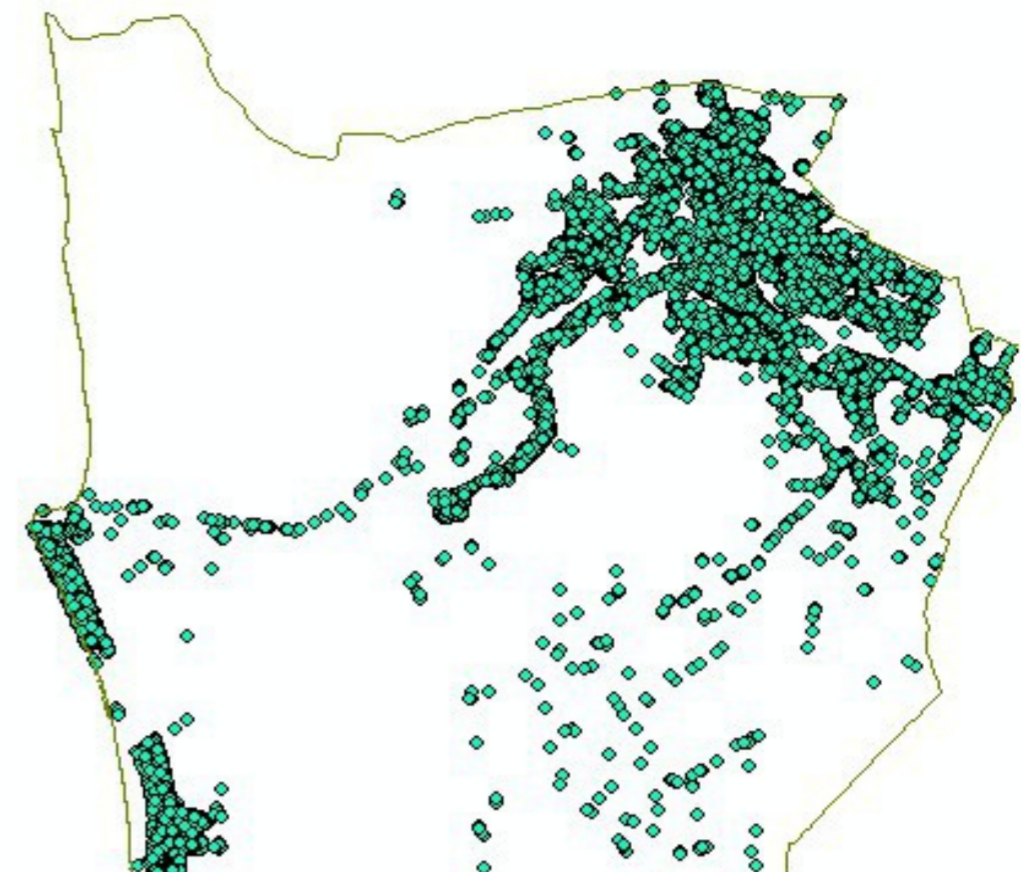
Alternanza scuola – lavoro 2018



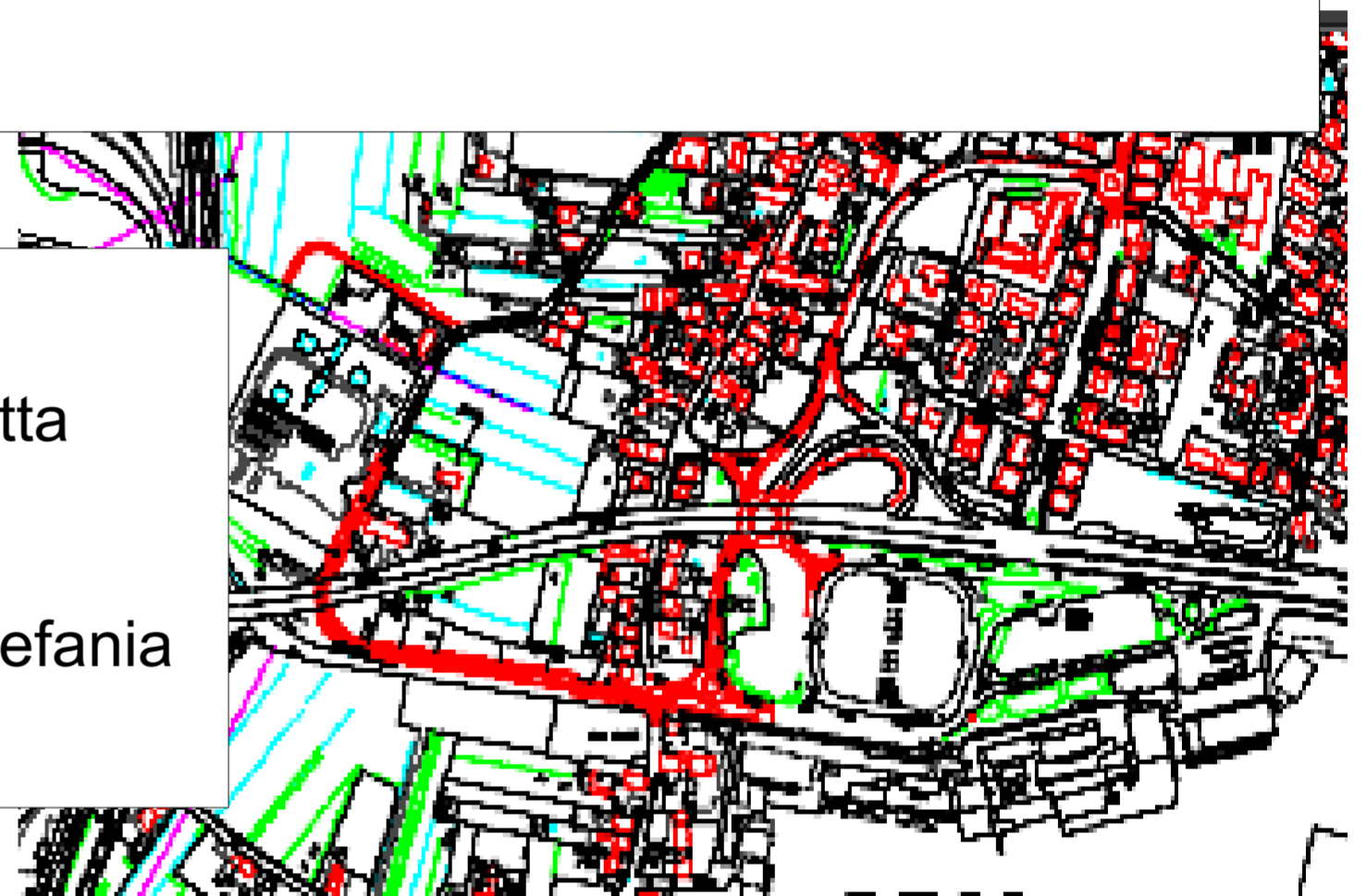
Tirocinante : Safaa Benomar **Scuola** : I.T.G E. Santoni **Classe** : 4A
Azienda : Ufficio comunale SIT **Tutor** : Marina Bonfanti



- Elaborazione della popolazione scolastica in una porzione del territorio dei (minori di 6 anni) attraverso il programma "ArcGIS";
- aggiornamento numeri civici in via Livornese tramite il programma ARCVIEW;
- installazione QGIS 2.18.17



- Installazione OpenOffice;
- Aggiornamento mappe regionali CTR fogli 43 e 51 su Autocad;
- inserimento rotatoria trovatosi tra via Pietro Nenni e via Carlo Matteucci.

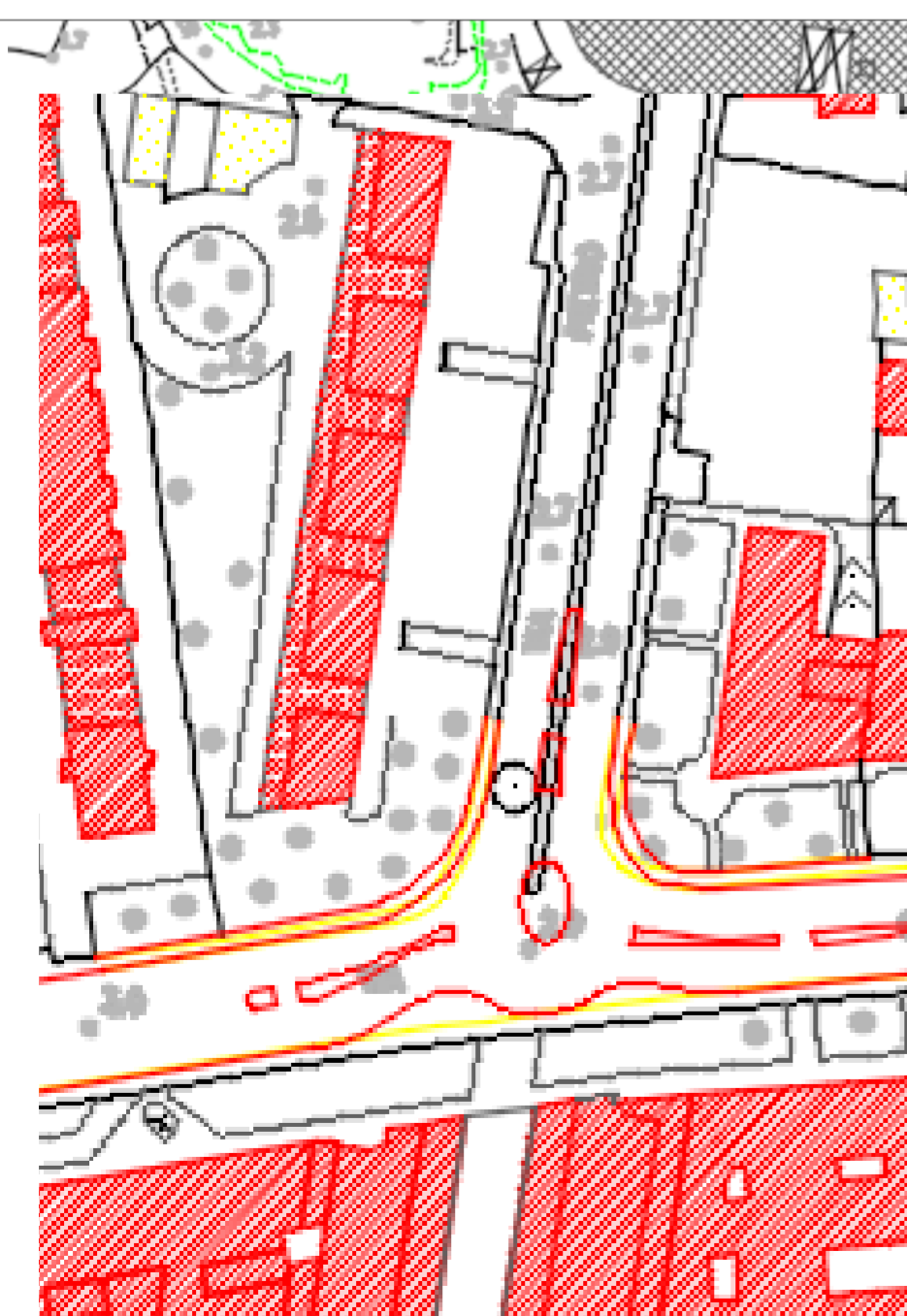


- Aggiornamento progetto viabilità stradale People Mover;
- presentazione storia urbanistica del comune di Pisa introdotta dall'Architetto Gabriele Berti;
- spiegazione proposta progettuale dell'intervento a carattere commerciale detto "EX VACIS" introdotta dalla Geometra Stefania Piccolomini.



- Conversione file da formato .dwg shapefile per QGIS.

- Caricamento su Autocad file DXF provenienti dalla carta regionale CTR e unione dei vari fogli;
Assemblaggio fogli riguardanti Pisa e spiegazione sui vari tipi di coordinate utilizzate.



- lbk_18.shx
- rotmediasafaashp.dbf
- rotmediasafaashp.prj
- rotmediasafaashp.qml
- rotmediasafaashp.qpj
- rotmediasafaashp.shp
- rotmediasafaashp.shx
- shp_area.mxd

- Visione delle barriere architettoniche trovatosi a Pisa, lungo Corso Italia e Borgo stretto guidata dal Geometra Lazzerini e spiegazione delle normative riguardanti gli elementi costruttivi che impediscono, alle persone che presentano qualche minoranza fisica, lo spostamento.