



Sindaco di Pisa
MICHELE CONTI
Assessore Urbanistica
MASSIMO DRINGOLI



Sindaco di Cascina
MICHELANGELO BETTI
Assessore Urbanistica
IRENE MASONI

UFFICIO DI PIANO

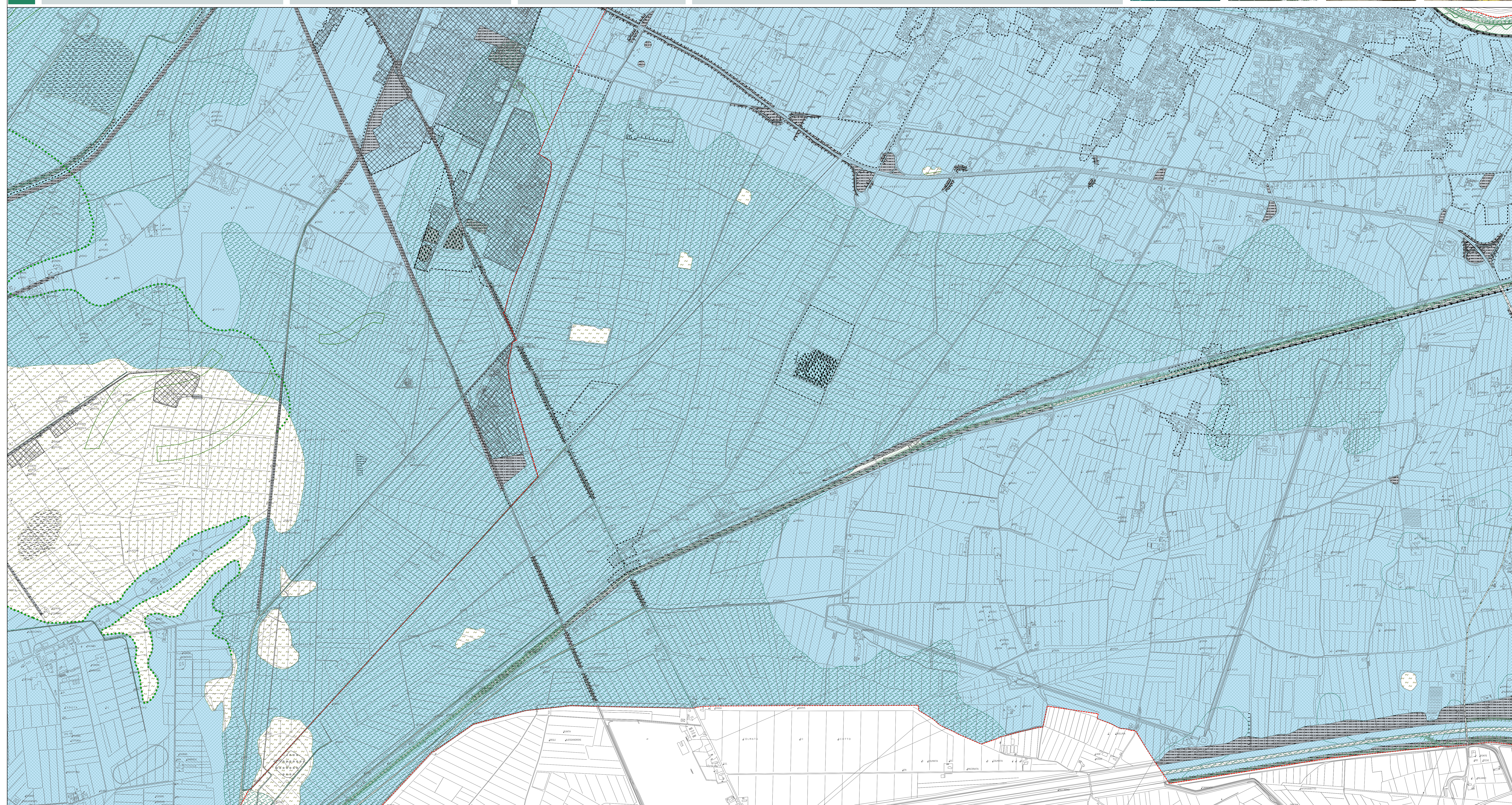
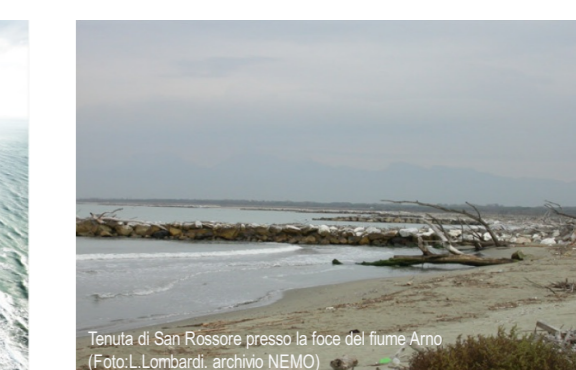
Coordinamento tecnico - Arch. Sandro Cecchi
Comune di Cascina - Arch. Alice Lenzi
Comune di Cascina - Arch. Davide Tonelli
Comune di Pisa - Geol. Alessandra Pippi
Comune di Pisa - Dott.ssa Biol. Manuela Ferri

CODIUVATO DA:

Ufficio Urbanistica, ufficio Edilizia - Comune di Pisa
ufficio Urbanistica, ufficio Edilizia - Comune di Cascina
ELABORAZIONI GRAFICHE E CARTOGRAFICHE
dott. Lorenzo Pagnini, dott.ssa Patricia Guerriero,
dott.ssa Eni Nurhana

INDAGINI DI SUPPORTO

Indagini geologiche e sismiche - Geol. Roberta Giorgi
Indagini idrauliche - Ing. Gazzini (Hiderogeo Ingegnerie)
Riconoscimento patrimonio edilizio esistente, adeguamento del P.S.I. al Piano Regionale Cave (P.R.C.) - Coop. Città Futura
Territorio Rurale - Scuola Superiore S. Anna
Valutazioni ambientali - Dott.ssa Elisabetta Norci
Studio Mobilità - TAGES Società Cooperativa



LEGENDA

FORME LINEARI - FL (DB geomorfologico Regione Toscana)

- Cresta di cordone dunale
- Orlo di scarpata di erosione fluviale
- Orlo di scarpata di erosione fluviale H<10m
- Orlo di scarpata di cava o miniera
- Orlo di scarpata di cava o miniera H<10m
- Orlo di scarpata antropica
- Orlo di scarpata antropica H<10m
- Argine artificiali
- Corso d'acqua con tendenza alla migrazione laterale dell'alveo e all'erosione di sponda
- Estensione delle aree paludose anteriori all'anno 1880 (P. Stagno, P. Maggiore)
- Limiti amministrativi

Depositi superficiali - DS (DB geomorfologico Regione Toscana)

- FORME E DEPOSITI DOVUTI ALLE ACQUE CORRENTI SUPERFICIALI
 - Deposito alluvionale Attivo Sabbie limose, miscela di sabbia e limo. Frazione fine abbondante
 - Deposito alluvionale Attivo Limi inorganici, sabbie fini o suoli limosi.
 - Deposito alluvionale Inattivo Sabbie limose, miscela di sabbia e limo. Frazione fine abbondante
 - Deposito alluvionale Inattivo Limi inorganici, sabbie fini o suoli limosi.
- FORME E DEPOSITI DI ORIGINE EOLICA
 - Deposito eolico
- FORME E DEPOSITI DI ORIGINE MARINA
 - Spiaggia Sabbie
- DEPOSITI LACUSTRI, PALUSTRI, LAGUNARI E DI COLMATA
 - Deposito palustre
 - Deposito di colmata
 - Deposito lacustre, palustre, lagunare o di colmata
- FORME, DEPOSITI E ATTIVITA' ANTROPICA
 - Discarica di rifiuti
 - Riporto antropico (terrapieno, rilevato stradale o ferroviario, ecc.)

Forme areali - FA (DB geomorfologico Regione Toscana)

- FORME E DEPOSITI DOVUTI ALLE ACQUE SUPERFICIALI
 - Area di alveo fluviale abbandonato o paleoalveo (braided creek)
 - Area gonale
 - Alveo attivo
- DEPOSITI LACUSTRI, PALUSTRI, LAGUNARI E DI COLMATA
 - Stagno, acquitrino, zona palustre o zona umida
- FORME E DEPOSITI DI ORIGINE EOLICA
 - Depressione interdunale
 - Area a dune - indeterminato
 - Paleontiefo della pianura alluvionale
- FORME, DEPOSITI E ATTIVITA' ANTROPICA
 - Area urbanizzata
 - superficie di sbancamento (area di cava)
 - Lago di cava
 - Lago antropico
 - Area di cava a cielo aperto

