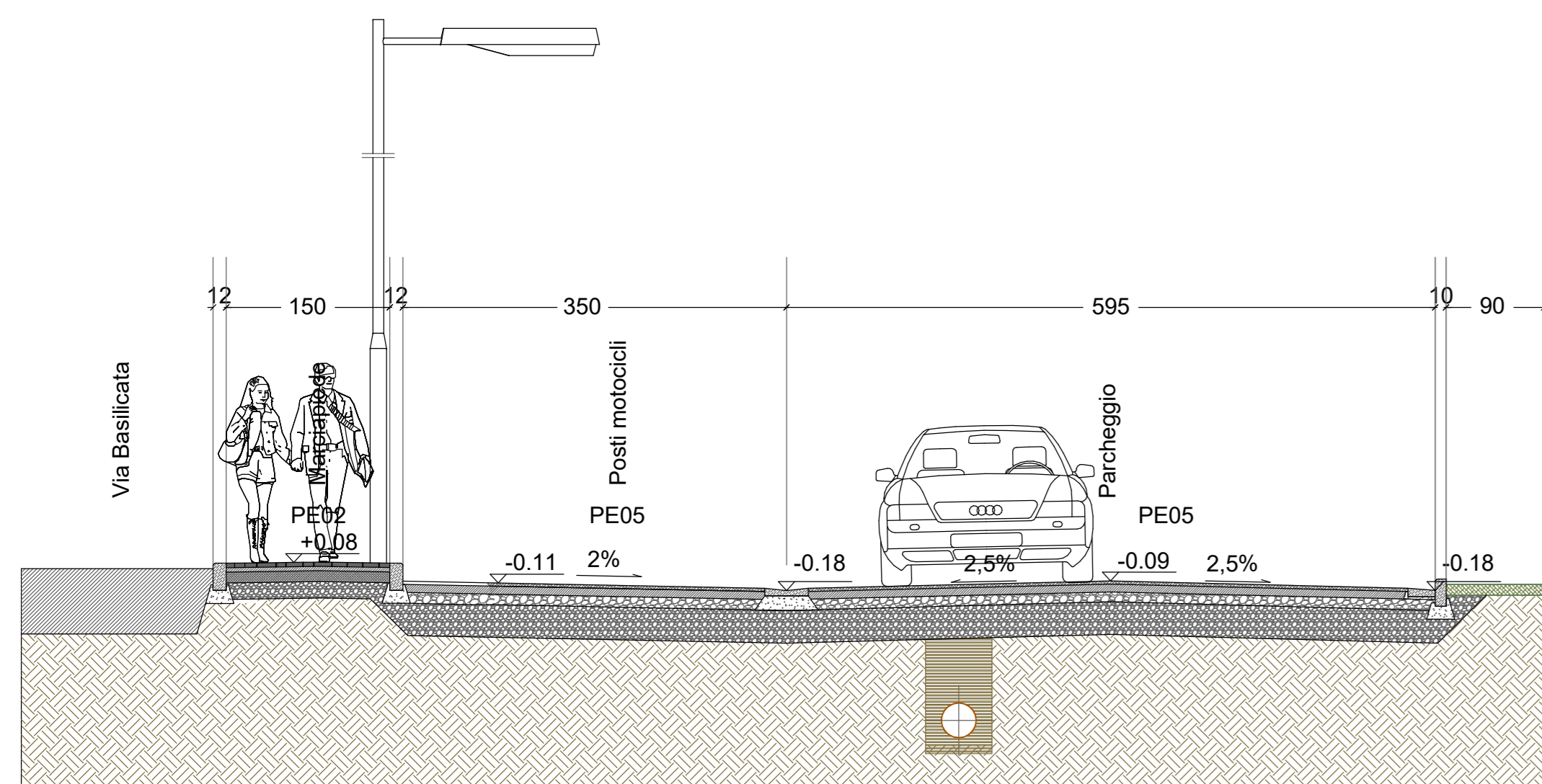
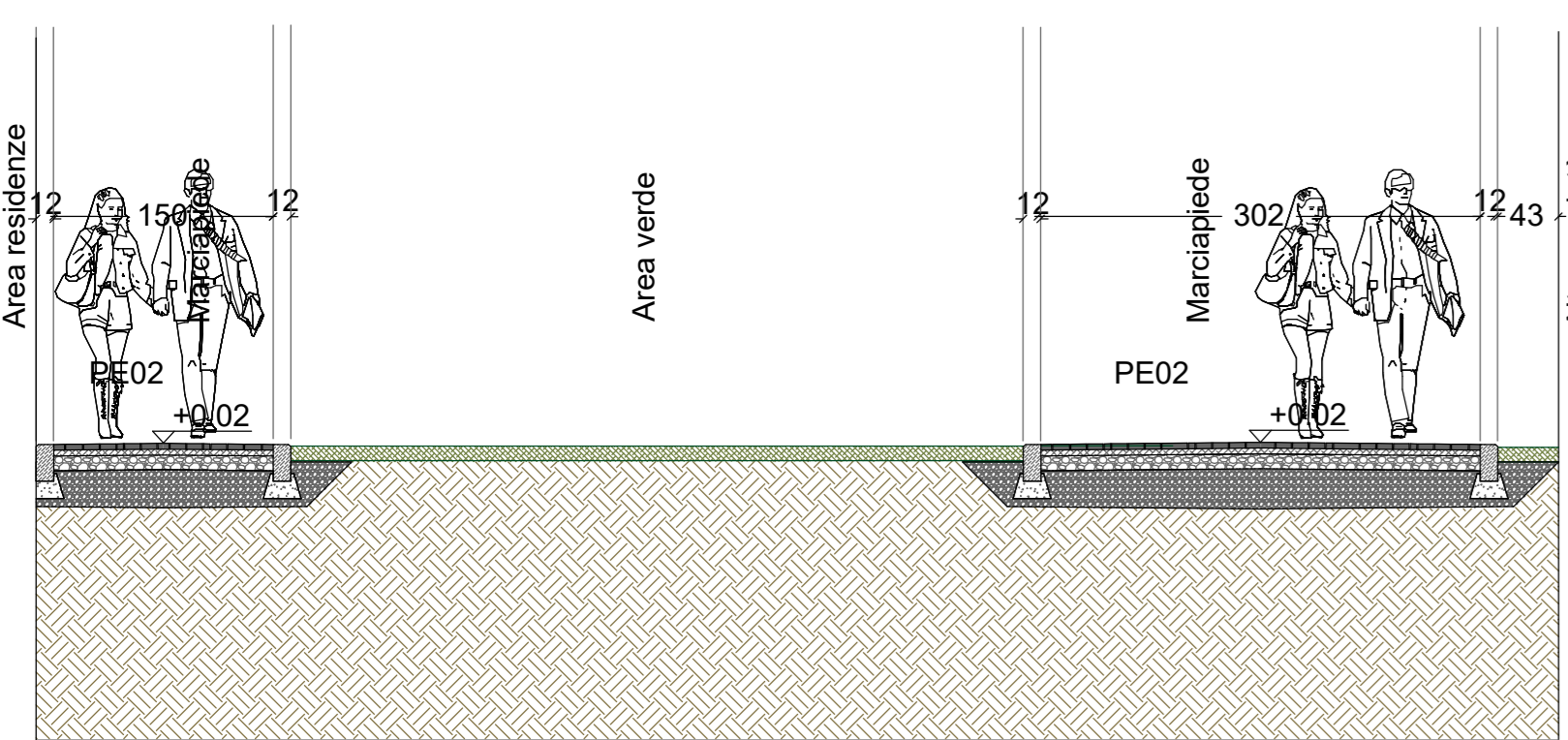


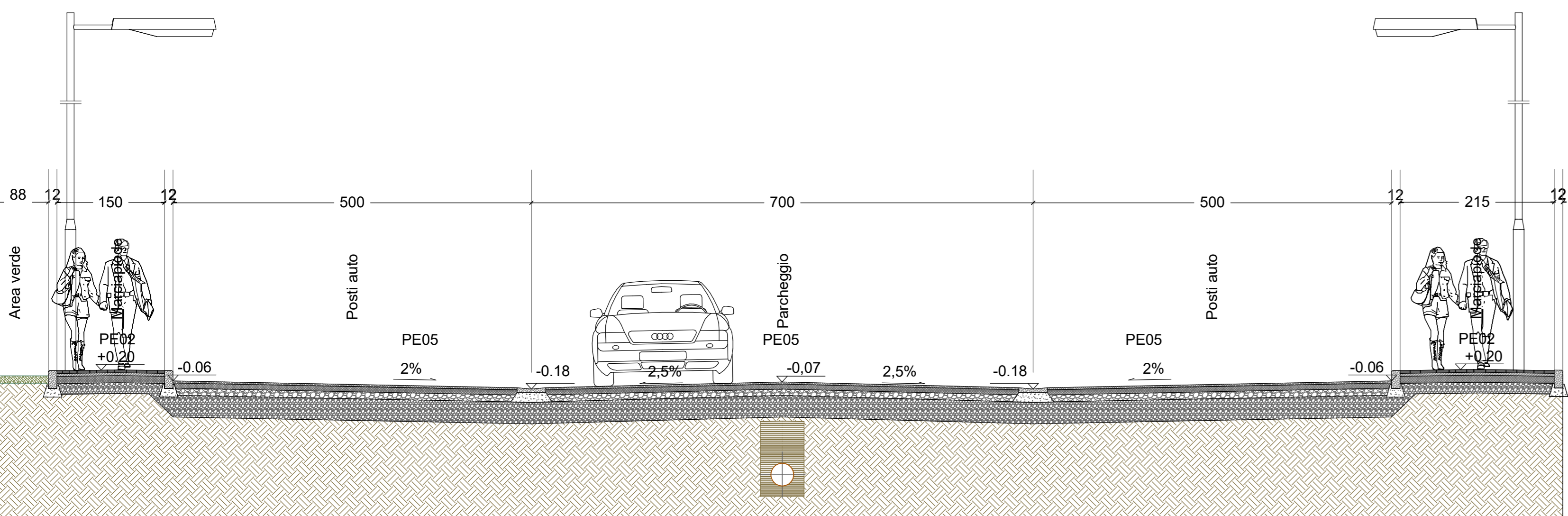
Sezione 2: Strada  
1:50



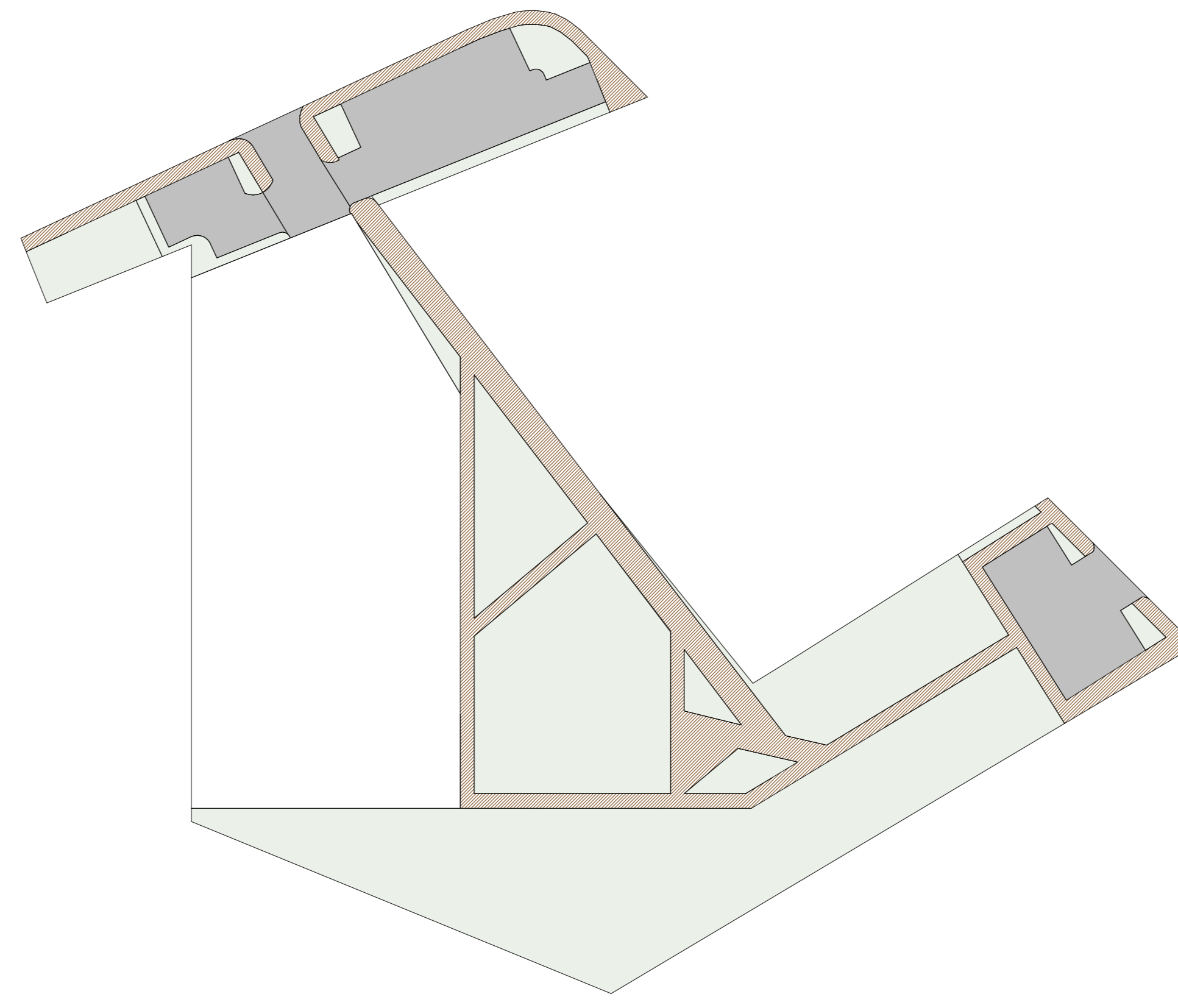
Sezione 2: Parcheggio  
1:50



Sezione 3: Parco  
1:50

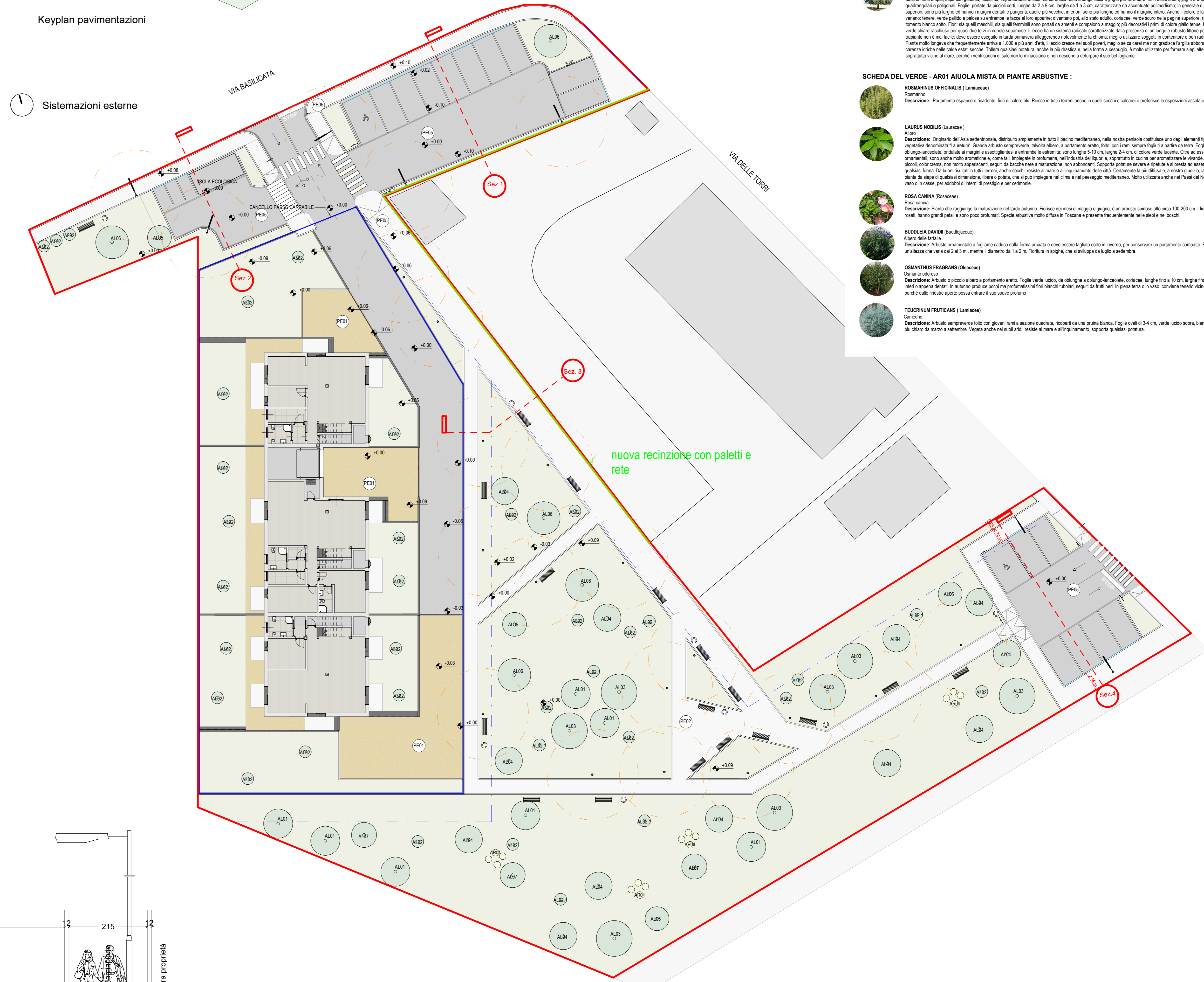


Sezione 4: Parcheggio  
1:50

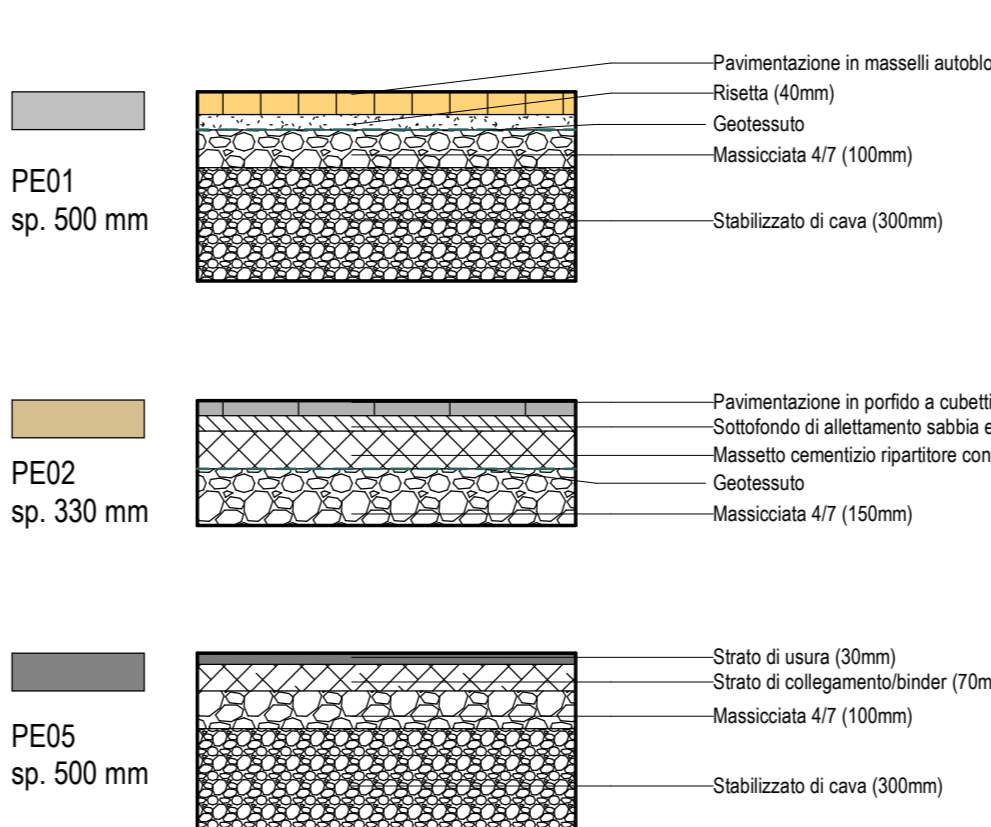


Keyplan pavimentazioni

Sistemazioni esterne



**PAVIMENTAZIONI ESTERNE**  
PE01 Pavimentazione esterna in massoli autobloccanti  
PE02 Pavimentazione esterna in porfido a cubetti  
PE05 Pavimentazione esterna in asfalto



**SCHEDA DEL VERDE - ALBERATURE:**

- AL01 ACER CAMPESTRE (Aceraceae)**  
Acero campestre  
Descrizione: Originario dell'Europa. Aree montane. Spontaneo in tutta l'Italia. Tronco nell'insieme scuro, è una delle piante più famigliari del paesaggio rurale del nostro Paese, dov'è impiegata anche per la formazione di siepi. Albero a foglia caduca con chioma ombrofila, tronco spesso bruno con corteccia lussuosa, diffusa anche come grande arbusto a tronco più o meno spinoso. Idrone, soffice di base e lora superiore, tallo duro e molto spugnoso. Lunghezza: 10m. Foglie: ovate, verdi scure, glabre, nervi chiari, venature in corni, veni, ad aprile-maggio. Frutti: samare di colore verde sfumate di rosso. Rustico, senza esigenze in fatto di terreno, senza altre particolari esigenze di coltivazione, ma in terreni irrigati e in ambienti urbani. Sopporta la potatura, anche drastica.
- AL02 CERIS SILIQUASTRUM (Saprotaceae)**  
Siliquastro. Albero di guida  
Descrizione: Comune diffuso a piccoli arbusti a foglia caduca. Spesso delle grandi medietarie. Piantamenti molto in città e giardini, in seguito i rami si allungano e si giunta assieme un unico tronco sempre arrotondato, spesso pinnacolo. Foglie coriformi di 8-10 cm, di colore verde glauco. Piccoli fiori rosso-rosa raggruppati sui rami dell'anno precedente, avviano anche sul fusto. La fioritura inizia ad aprile sui rami ancora nudi e finisce con le prime foglie. Ai fiori succedono tutti in lunghi bacelli, verdi all'inizio, poi maturano a rosso, che vengono per mesi sulle piante. Una delle migliori specie per l'ombreggiatura e la protezione delle facciate esterne, esposti anche a città, rami lussuosi.
- AL03 CERIS SILIQUASTRUM var. Lavender Twist Covey (Leguminosae)**  
Siliquastro. Albero di guida  
Descrizione: Forma panchetta, graciosa, compatta, capace di creare, nei più piccoli dei giardini, il più grande motivo d'attrazione. I rami, leggermente ricadenti, ricadono a cascata, relativamente tenaci, ad aprile, da una miriade di piccoli fiori di boccioli color magenta accento che schiariscono fino rosa tenue. Lo spettacolo dura un mese e poi i fiori vengono sostituiti da una vera e propria "tenda" di grandi foglie coriformi, coriacee, verde intenso, in un bel giardino in autunno. Stesse esigenze colturali delle specie tipo, caducifolia e terreno secco e calcareo e soprattutto meno fradici e ombreggiati.
- AL03 SOPHORA JAPONICA var. Pendula (Fabaceae)**  
Sofora del Giappone  
Descrizione: Albero a foglia caduca che si differenzia dal tipo su un lato di S. giapponese. Dal punto d'innesto i rami verdi ricadono verticalmente nei primi anni, poi si allungano e il contornio formato una chioma ampia, pinnacolo, un vero ombelico di verdura, impalpabile e raggi adati d'estate, un groviglio di rami nuovi, superiori e inferiori che la foglia scade. Foglie: lunghe, verde intensa, cadute, compatte e lunghe nel tempo. Fiori: bianco crema, papilionacei, tutti in lunghi grappoli terminali. Frutti: legumi penduli, verdi, simili a collana di perle. Si adatta a condizioni di terreno differenti, purché non presentino ristagni d'acqua. Sopporta calura e siccità.
- AL04 LIQUIDAMBAR STYACIFLUA var. Andrew Nelson (Hamamelidaceae)**  
Sivaria americana  
Descrizione: Originario dell'Asia settentrionale, distribuito ampiamente in tutto il bacino mediterraneo, nella nostra penisola costituisce uno degli elementi tipici della zona vegetativa denominata "Laurus". Grande arbusto sempreverde, talvolta albero, a portamento eretto, folto, con rami sempre fogliati a parte da terra. Foglie coriacee, oblungo-ovate, ondulate e impiegate e assottigliate e venature in venature. Sono lunghi 10-12 cm, larghi 2-4 cm, di colore verde lucido. Oltre ad essere molto ornamentale, sono anche molto aromatiche e come tali impiegate in profumeria, nell'industria dei liquori e soprattutto in cucina per aromatizzare le vivande. Fiori ad aprile, piccoli, color crema, non molto appariscenti, seguiti da bacche nere a maturazione, non abbondanti. Sopporta potature severe e ripetute e si presta ad essere tagliato in qualsiasi forma. Da buoni risultati in tutti i terreni, anche seccati, resiste al mare e al inquinamento delle città. Certamente la più diffusa e a nostro giudizio, la migliore specie da scegliere di qualsiasi dimensione, dove si potesse, che si può impiegare nel clima e nel paesaggio mediterraneo. Molto utilizzata anche nei Paesi del Nord, coltivata in vaso in casa, per addobbi di interni di prestigio e per cortine.
- AL05 LIRIDENDRON TULIPIFERA (Magnoliaceae)**  
Albero di tulipani  
Descrizione: L'intero stile tulipani impiega qualche tempo, 8-8 anni, prima di mostrare i suoi fiori, ma regala tutto con loro bellezza. In loro abbondanza. Fioritura: colore azzurro-verde. Il portamento è quello di un arbusto a portamento eretto, folto, con rami sempre fogliati a parte da terra, cui tempo di drizzare; quelli ai bassi i rami ingrandendo una soffice nuvola. Foglie: lunghe, verde intensa, cadute, compatte e lunghe nel tempo. Fiori: grandi, bianchi, con un profumo gradevole. Fiori: da maggio a giugno, profumati, abbondanti, simili a gigli, verdi pallido, innescati d'innanzi alla base, lunghi fino a 7 cm. Frutti: bruni, unici nel loro genere, perché simili ad una gemma, lunghi 5-8 cm. Rimangono sulla pianta fino a primavera e si dividono in semi lungamente ebbi. Usate in terreni profumati, fusti, frusti, ben generalizzati, da verde ad arido.
- AL06 ACER SACCHARINUM (Saprotaceae)**  
Acero americano  
Descrizione: Grande albero a foglia caduca, che forma una chioma largamente piramidale con i rami ricadenti, ciò che impedisce la sua mole massiccia. Foglie lobate, verde chiaro sopra, grigio argenteo sotto; in autunno diventano giallo-oro o rosso, spesso le due colorazioni coesistono, dando luogo ad un affascinante contrasto cromatico. Fiori giallo-pallido e rosa prima delle foglie, seguiti da frutti ovali di 4 cm. Molto diffusa, forma a coppa. Di crescita rapida, soprattutto in terreni ricchi, che quelli umidi, e sopporta la potatura. I suoi rami possono spezzarsi in caso di venti impetuosi.
- AL07 QUERCUS ILEX (Fagaceae)**  
Iccio  
Descrizione: Tipo costituente della macchia mediterranea. Il lico è un grande albero sempreverde dal tronco possente (può arrivare a 7 m di diametro, talvolta a 2 m), e dalla chioma ampia, espansa, globosa, insieme impalpabile e cioè: la corteccia ruvida e lunga liscia e grigia diventa, nei vecchi alberi, grigio-bruno e scura e scaglie quadrangolari e triangolari. Foglie: portate da piccoli cori, lunghe da 2 a 8 cm, larghe da 1 a 3 cm, caratterizzate da un contorno polifloro; il generale è più giovane, superiore, sono di larghe e lungo margini, quelle più vecchie, sono più strette e lungo margini. Anche foglie e la consistenza variano, verde pallido e patita su entrambi i lati al loro apparire, diventano poi, alle volte, arde, coriacee, verde scuro nella pagina superiore, ricoperte da un lato liscio lucido. Fiori: da quali margini, da quali margini sono portati da amari e comparsi a maggio, più decorativi: prima di colore giallo tenue. Fiori: grandi verde chiaro racchiusi per quasi due terzi in cupole squamose. Il lico ha un sistema radicale caratterizzato dalla presenza di un lungo e robusto fusto per il suo ingrandimento e il suo lico, deve essere tagliato in tutta la sua estensione allungando notevolmente la chioma, meglio utilizzare sottoposti e contenere i rami ricadenti nel tempo. Pianta molto longeva che frequentemente arriva a 1000 e più anni di età. Il lico cresce nei suoi giovani, meglio se coltivata nei suoi giovani. Difficile abbattere, sopporta la carenza idrica nelle calde estati secche. Talora qualsiasi potatura, anche la più drastica, è molto utilizzata per formare siepi e ai trapianti soprattutto vicino di mare, perché i venti sparsi di sale non lo impediscono o non ne impediscono e delimita il suo fogliame.

**SCHEDA DEL VERDE - AR01 AIUOLA MISTA DI PIANTE ARBUSTIVE:**

- ROSARNUM OFFICINALIS (Lamiaceae)**  
Rosmarino  
Descrizione: Portamento eretto e ricadente, fiori di colore blu. Reso in tutti i terreni anche in quelli secchi e predilige le esposizioni assolte e calde.
- LAURUS NOBILIS (Lauraceae)**  
Loro  
Descrizione: Originario dell'Asia settentrionale, distribuito ampiamente in tutto il bacino mediterraneo, nella nostra penisola costituisce uno degli elementi tipici della zona vegetativa denominata "Laurus". Grande arbusto sempreverde, talvolta albero, a portamento eretto, folto, con rami sempre fogliati a parte da terra. Foglie coriacee, oblungo-ovate, ondulate e impiegate e assottigliate e venature in venature. Sono lunghi 10-12 cm, larghi 2-4 cm, di colore verde lucido. Oltre ad essere molto ornamentale, sono anche molto aromatiche e come tali impiegate in profumeria, nell'industria dei liquori e soprattutto in cucina per aromatizzare le vivande. Fiori ad aprile, piccoli, color crema, non molto appariscenti, seguiti da bacche nere a maturazione, non abbondanti. Sopporta potature severe e ripetute e si presta ad essere tagliato in qualsiasi forma. Da buoni risultati in tutti i terreni, anche seccati, resiste al mare e al inquinamento delle città. Certamente la più diffusa e a nostro giudizio, la migliore specie da scegliere di qualsiasi dimensione, dove si potesse, che si può impiegare nel clima e nel paesaggio mediterraneo. Molto utilizzata anche nei Paesi del Nord, coltivata in vaso in casa, per addobbi di interni di prestigio e per cortine.
- ROSA CANINA (Rosaceae)**  
Rosa canina  
Descrizione: Pianta che raggiunge la maturazione nel terzo autunno. Fiorisce nei mesi di maggio e giugno. È un arbusto spinoso alto circa 100-200 cm, i fiori sono locali, hanno grandi petali e sono poco profumati. Specie arbustiva molto diffusa in Toscana e presente frequentemente nelle siepi e nei boschi.
- RUDEA DAVIDA (Buddleiaceae)**  
Albero delle farfalle  
Descrizione: Arbusto ornamentale a foglie caduche dalla forma arcuata e deve essere tagliato corto in inverno, per conservare un portamento compatto. Può raggiungere un'altezza che varia da 2 a 3 m., mentre il diametro da 1 a 2 m. Fioritura in luglio e agosto.
- DEMANTHUS FRAGRANS (Celastraceae)**  
Demantio odoroso  
Descrizione: Arbusto a piccoli arbusti a portamento eretto. Foglie verde lucide, da oblunghe e allungo-lanceolate, coriacee, lunghe tra i 10 cm, larghe fino a 4,5 cm, a bordi neri e appena arati. In autunno producono piccoli ma profumati fiori bianchi tubolari, seguiti da frutti neri. In parte laterali o in vaso, conferisce un bel verde alle abitazioni perché dalle finestre aperte possono entrare il suo soave profumo.
- TEUCRINIUM FRUTICANS (Lamiaceae)**  
Camomilla  
Descrizione: Arbusto sempreverde folto con giovani rami a sezione quadrata, ricoperti da una pruina bianca. Foglie ovali di 3-4 cm, verde lucido sopra, biancastre sotto. Fiori blu chiaro a marzo e settembre. Voglia anche nei suoi aridi, resiste al mare e all'inquinamento, sopporta qualsiasi potatura.

**LEGENDA DEL VERDE:**

- Alberature**
- AL01** Acer Campestre
- AL02** Cercis Siliquastrum
- AL02.1** Cercis Siliquastrum var. Lavender Twist Covey
- AL03** Sophora Japonica var. Pendula
- AL04** Liquidambar Styraciflua var. Andrew Nelson
- AL05** Liridendron Tulipifera
- AL06** Acer Saccharinum
- AL07** Quercus Ilex
- AR01 - Aiuola mista di piante arbustive**

**LEGENDA ARREDO URBANO:**

- PA01:** Panchina in legno e metallo (75x80x190cm)
- PA02:** Cestino porta rifiuti (60cmx75cm)
- AI01:** Lampada tipo Disano 3352 Garda 3

**LEGENDA**

- Superficie territoriale
- Superficie fondaria/residenziale
- Sezioni stradali
- Fascia 3m da altre proprietà
- Fascia 5m da pali di illuminazione pubblica

**PIANO ATTUATIVO**  
S. Biagio - Via delle Torri  
Schena Norma 7.8

**COMUNE DI PISA** PROPRIETARIO

Via degli Ulivi, 1 - 56100 Pisa (PI) EDILBRUN SAS ED ALTRI

**STUDIO DI PROGETTAZIONE**  
ATProject  
Via G. B. Picozzi 12/14, 56124 Pisa  
Tel +39 050 57 84 60  
Fax +39 050 38 69 984  
P.IVA 01991420504

È vietata la riproduzione del presente elaborato tecnico con qualsiasi mezzo, compreso il fotocopia, qualora non autorizzate da AtProject.

DATI DI PROGETTO	
DATA	NOME PROGETTO
Maggio 2011	1305 P_00

REVISIONI		
N°	NOTAZIONE	DATA
01	Integrazione progetto del piano della Direzione Urbanistica e urbanistica	06/05/2011
02	Integrazione progetto del piano della Direzione Urbanistica e urbanistica	06/05/2011
03	Integrazione progetto del piano della Direzione Urbanistica e urbanistica	11/10/2011
04	Integrazione progetto del piano della Direzione Urbanistica e urbanistica	11/10/2011

**ELABORATO** Copyright by AtProject

**STATO DI PROGETTAZIONE**  
Sistemazioni esterne

Codice Elaborato: 1305 P\_00 SP\_AR01\_T\_01\_000-0\_01\_07 Scale: 1:200