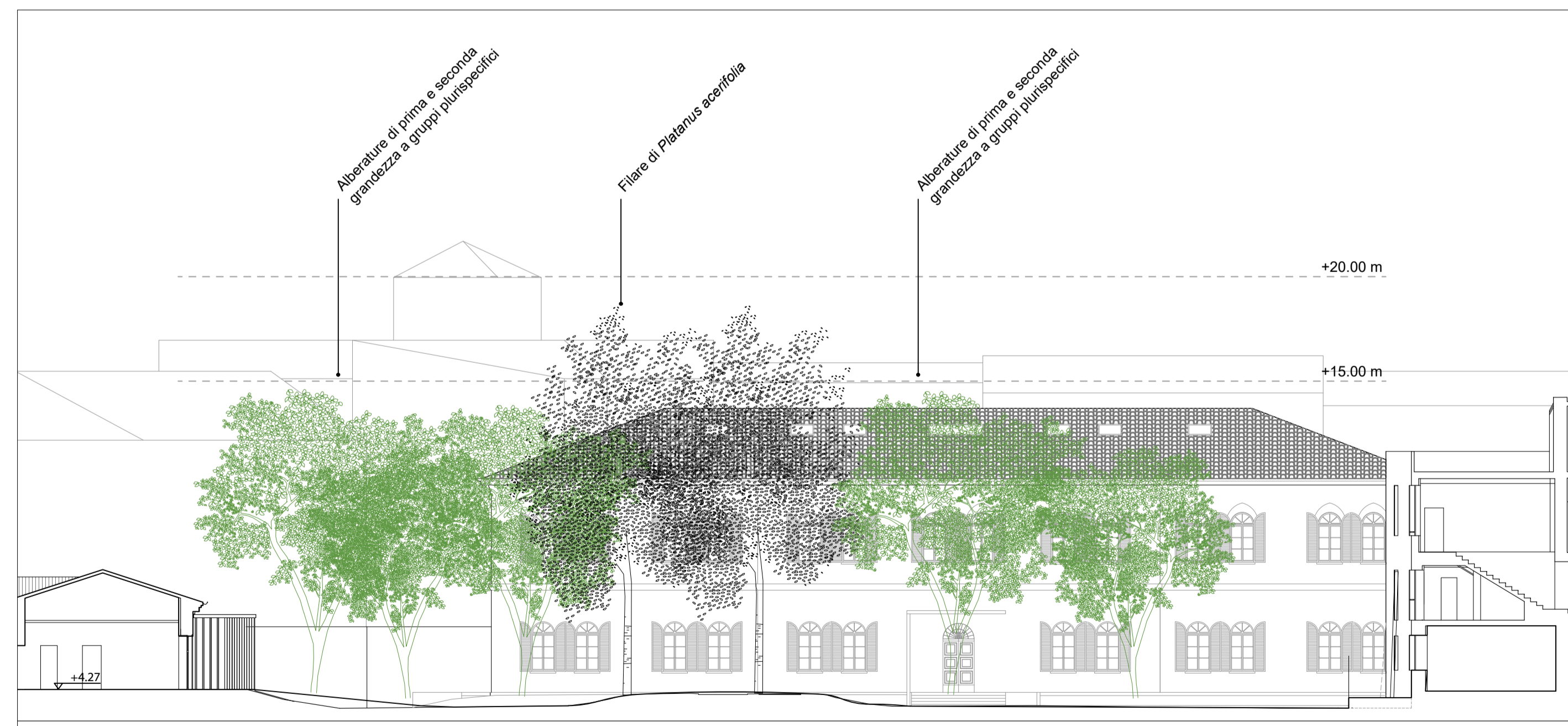


NOTA:
 la scelta delle specie vegetali e la posizione delle alberature è indicativa del patrimonio arboreo che potrà essere previsto dalla progettazione successiva. Si rimanda all'elenco di specie arboree e arbustive da utilizzarsi nel rifacimento delle aree scoperte nella tabella sottostante.
 La progettazione definitiva delle aree esterne dovrà comprendere una specifica relazione storico/agronomica per giustificare scelta e disposizione delle specie di progetto, individuate tra quelle indicate nell'elenco.

ELENCO DELLE PIANTAGIONI: Arbusti e alberature

	Genere, Specie, Varietà	Max altezza (m)	
Arbusti	<i>Abelia grandiflora</i>	3-4	
	<i>Arbutus unedo</i>	6-8	
	<i>Buxus sempervirens</i>	2-3	
	<i>Callistemon citrinus</i>	4-6	
	<i>Chamaerops humilis</i>	2-4	
	<i>Crataegus oxyacantha</i>	4-6	
	<i>Elaeagnus ebbingei</i>	3-4	
	<i>Erica arborea</i>	6-8	
	<i>Euonimus japonicus</i>	3-4	
	<i>Phyllirea angustifolia</i>	3-5	
	<i>Forsythia vividissima</i>	2-3	
	<i>Hibiscus siriacus</i>	2-3	
	<i>Hypericum calycinum</i>	2-3	
	<i>Juniperus communis</i>	4-6	
	<i>Laurus nobilis</i>	4-6	
	<i>Lavandula spica</i>	0,7 - 1,5	
	<i>Ligustrum ovalifolium</i>	3-4	
	<i>Ligustrum sinensis</i>	2-4	
	<i>Lonicera pileata</i>	0,30 - 0,40	
	<i>Myrtus tarantina</i>	1-2	
	<i>Nandina domestica</i>	1,5 - 3	
	<i>Nerium oleander</i>	4-6	
	<i>Photinia fraseri</i>	4-6	
	<i>Pittosporum tobira</i>	4-6	
	<i>Pistacia lentiscus</i>	2-3	
	<i>Prunus laurocerasus</i>	2-6	
	<i>Punica granatum</i>	1-1,5	
	<i>Rosmarinum officinalis</i>	2-3	
	<i>Spartium junceum</i>	2-3	
	<i>Teucrium fruticans</i>	2-3	
	<i>Viburnum tinus</i>	2-4	
	Alberature di I e II grandezza	<i>Aesculus hippocastanum</i>	12 - 15
		<i>Celtis australis</i>	12 - 15
		<i>Cupressus sempervirens</i>	5 - 6
		<i>Fraxinus excelsior</i>	15 - 20
<i>Ginkgo Biloba</i>		15 - 20	
<i>Liquidambar styraciflua</i>		12 - 15	
<i>Liriodendron tulipifera</i>		12 - 15	
<i>Pinus pinea</i>		12 - 15	
<i>Platanus acerifolia</i>		15 - 18	
<i>Quercus cerris</i>		15 - 18	
<i>Quercus ilex</i>		12 - 15	
<i>Quercus robur</i>		15 - 18	
<i>Tilia cordata</i>	12 - 15		
<i>Ulmus carpinifolia</i>	12 - 15		
Alberature di III grandezza	<i>Acer campestre</i>	5-6	
	<i>Acer negundo</i>	7-8	
	<i>Acer saccharinum</i>	7-8	
	<i>Arbutus unedo</i>	4-5	
	<i>Carpinus betulus</i>	7-8	
	<i>Cercis siliquastrum</i>	5-6	
	<i>Cupressus anzonica</i>	6-8	
	<i>Cupressus macrocarpa</i>	6-8	
	<i>Fraxinus ornus</i>	6-8	
	<i>Lagerstroemia indica</i>	3-4	
	<i>Morus alba</i>	6-8	
	<i>Prunus pissardi nigra</i>	5-6	
	<i>Robinia pseudoacacia "umbraculifera"</i>	5-6	
	<i>Tamarix gallica</i>	4-5	
	<i>Thuja occidentalis</i>	3-4	



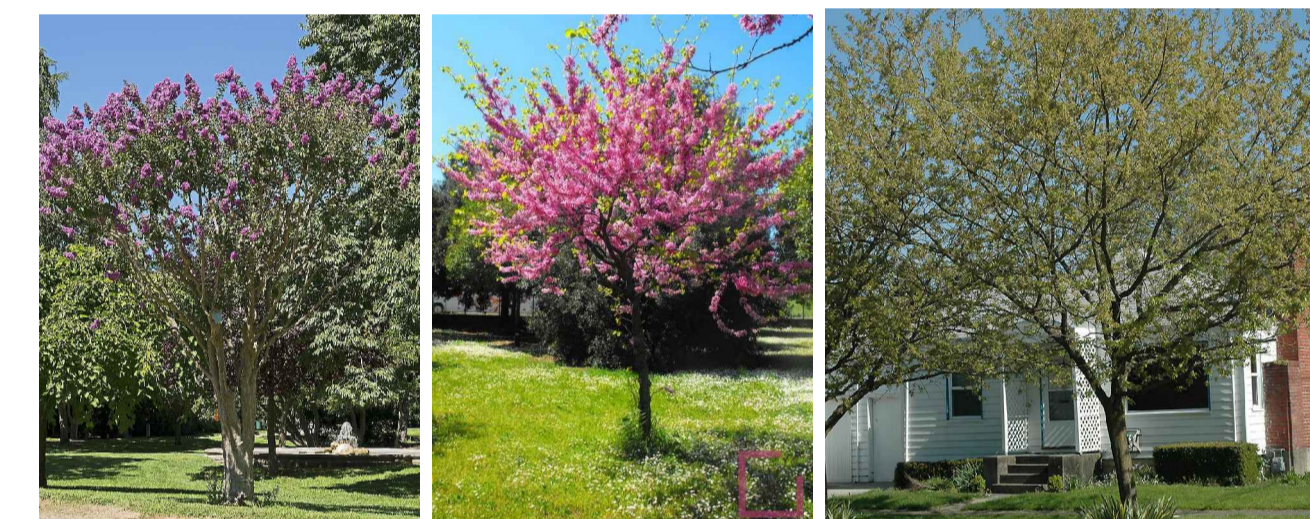
Esempi alberature di terza grandezza (vedi NTA per elenco completo)



Acer negundo

Carpinus betulus

Acer saccharinum



Lagerstroemia indica

Cercis siliquastrum

Prunus pissardi nigra

Esempi alberature di prima e seconda grandezza (vedi NTA per elenco completo)



Liriodendron tulipifera

Quercus cerris

Ginkgo biloba



Celtis australis

Ulmus carpinifolia

Fraxinus excelsior



TITOLO: Piano di recupero area ex caserma Curtatone

UBICAZIONE: ITALIA - Toscana - Pisa

ELABORATO

SCALA GRAFICA: Planimetria 1:500 - Sezione 1:200

OGGETTO ELAB.: Planimetria di progetto

ID DOCUMENTO: FHT.PISA.PP.00.000.AMB.08.05/bis.000.AA

VERSIONE ELABORATO

VERSIONE: 1

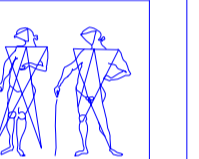
DATA: 12-04-2022

REV: 7

OGGETTO:

PROGETTISTI

Pierattelli Architetture S.r.l.
 via pandolfini, 12 - 50121 firenze
 tel. 055/2346884 - fax 055/2226034



CAPOGRUPPO: Arch. Massimo Pierattelli

Timbro e Firma

RESP. TECNICO Arch. Massimo Pierattelli

PROGETTAZIONE:

COLLABORATORI: Arch. Andrea Pierattelli

Ing. Gianluca Anolfo

Arch. Lorenzo Moscardi

Arch. Fabio Grosso

Arch. Claudio Fabbrì

PROJECT MANAGER:

NOTE DI PROPRIETA' E DATI INVESTIRE: