

Legenda:

- Poligono di Thiessen
- PZ10 Piezometro di monitoraggio 2020
- Saggi di scavo 2020
- Saggi esplorativi 2018
- Sondaggi 2020

Poligoni con superamenti CSR in SS

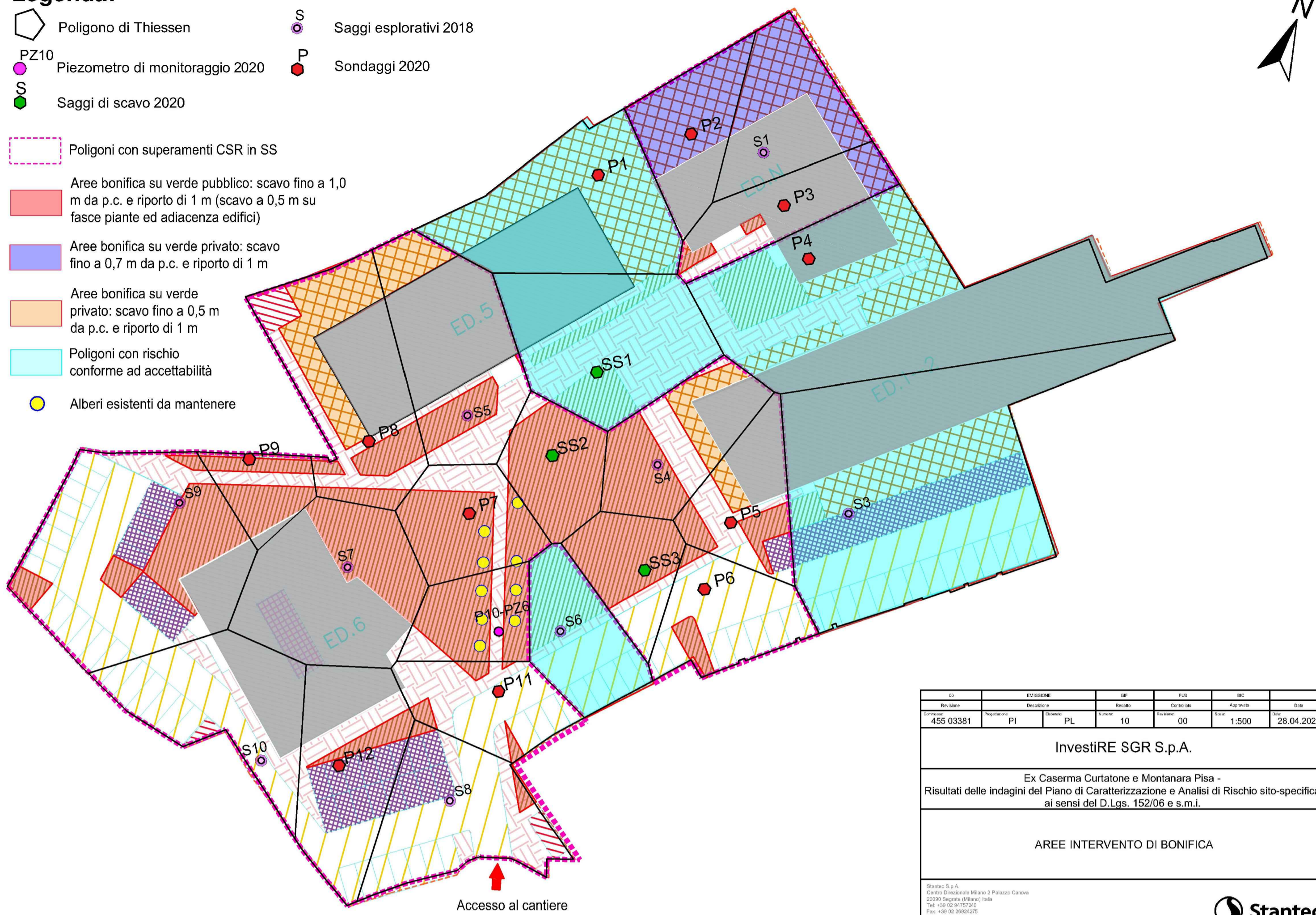
Aree bonifica su verde pubblico: scavo fino a 1,0 m da p.c. e riporto di 1 m (scavo a 0,5 m su fasce piante ed adiacenza edifici)

Aree bonifica su verde privato: scavo fino a 0,7 m da p.c. e riporto di 1 m

Aree bonifica su verde privato: scavo fino a 0,5 m da p.c. e riporto di 1 m

Poligoni con rischio conforme ad accettabilità

Alberi esistenti da mantenere



ID	PROIEZIONE	QF	POS	SC	DATA
Numero	Coordinate	Quota	Quota	Quota	Quota
455 03381	PI	PL	10	00	1.500
InvestIRE SGR S.p.A.					
Ex Caserma Curtatone e Montanara Pisa - Risultati delle indagini del Piano di Caratterizzazione e Analisi di Rischio sito-specifica ai sensi del D.Lgs. 152/06 e s.m.l.					
AREE INTERVENTO DI BONIFICA					
<small>Stantec S.p.A. Centro Operativo Milano - Piazza Cesare 20100 Segrate (Milano) Italia Tel. +39 02 85727200 Fax +39 02 85727201 www.stantec.com</small>					



TITOLO: Piano di recupero area ex caserma Curtatone

UBICAZIONE: ITALIA - Toscana - Pisa

ELABORATO

SCALA GRAFICA: 1:200
OGGETTO ELAB.: Stato di progetto - verifica rispondenza al piano di caratterizzazione e bonifica

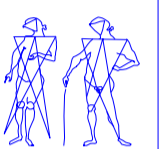
ID DOCUMENTO: FHT PISA PP 00 000 ARE 76 04/bis 000 AA

VERSIONE ELABORATO

VERSIONE: 1
DATA: 12-04-2022 REV: 7
OGGETTO:

PROGETTISTI

Pierattelli Architetture S.r.l.
via pandolfini, 12 - 50121 Firenze
tel. 055/2346884 - fax 055/2226034



CAPOGRUPPO: Arch. Massimo Pierattelli Timbro e Firma

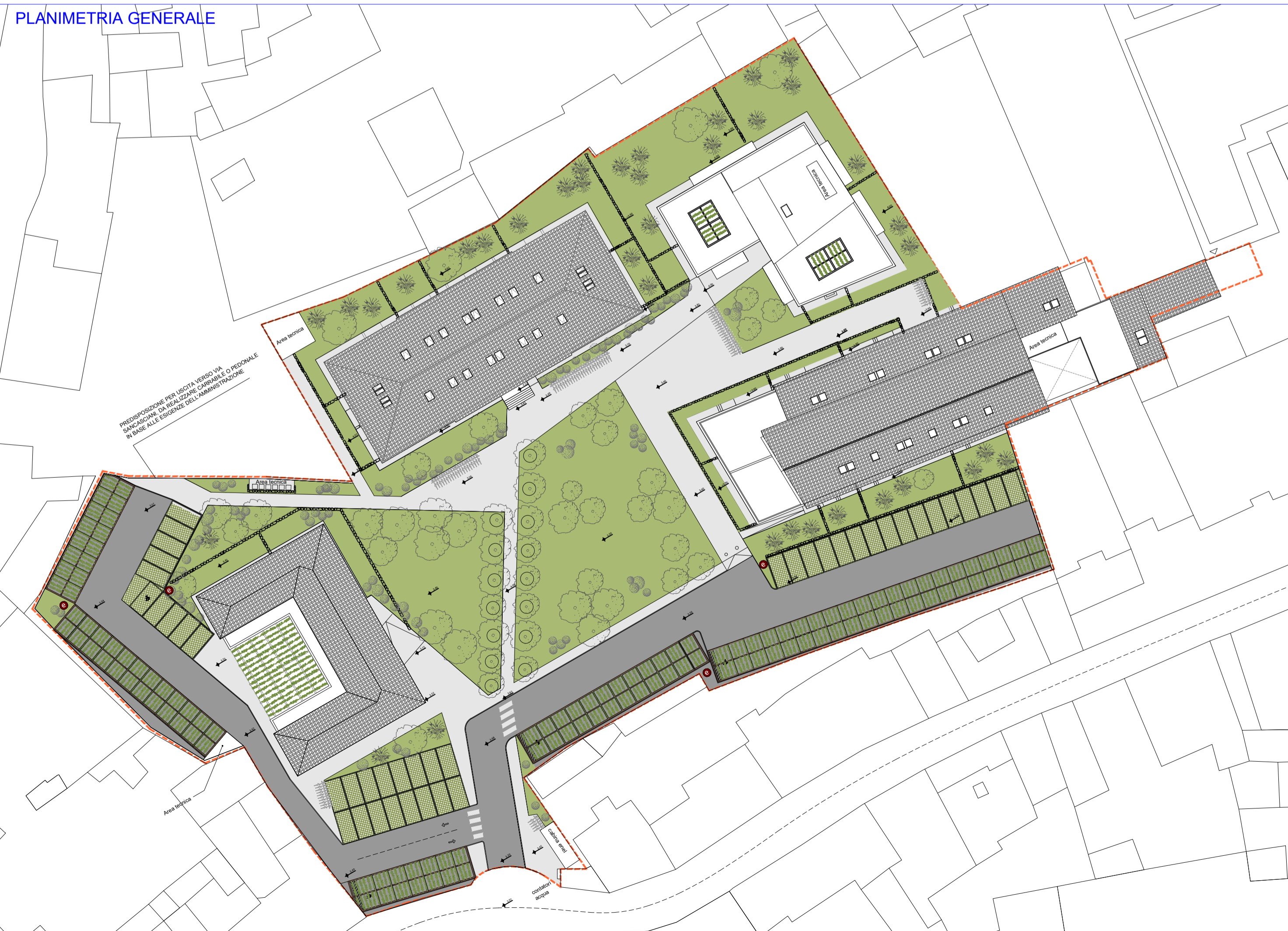
RESP. TECNICO Arch. Massimo Pierattelli
PROGETTAZIONE:

COLLABORATORI: Arch. Andrea Pierattelli
Ing. Gianluca Anolfo
Arch. Lorenzo Moscardi
Arch. Fabio Grosso
Arch. Claudio Fabbri

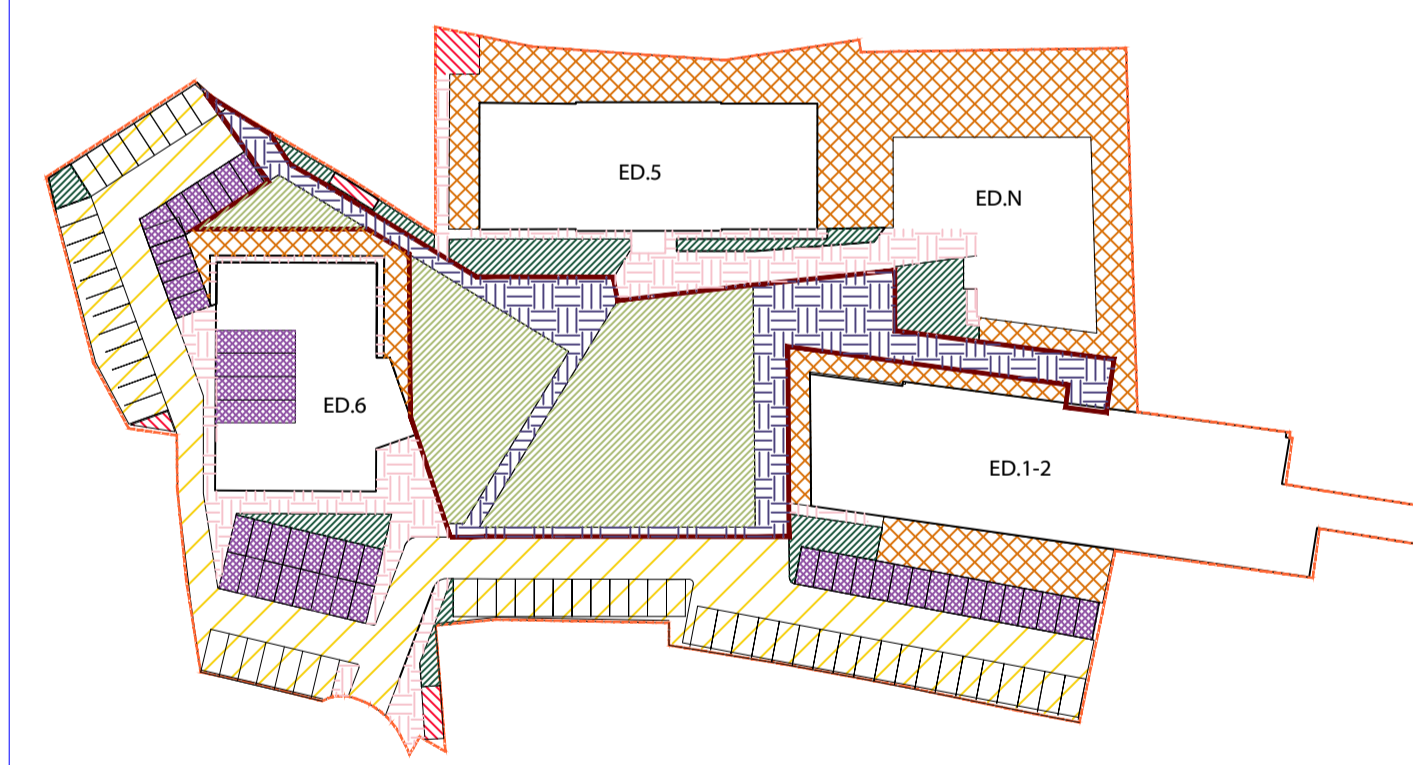
PROJECT MANAGER:

NOTE DI PROPRIETA' E DATI INVESTIRE:

PLANIMETRIA GENERALE



SCHEMA DI CALCOLO SUPERFICI



LEGENDA

- SUPERFICI GIARDINI PRIVATI = 1720 mq
- SUPERFICI VERDE CONDOMINIALE = 435 mq
- AREA PUBBLICA (cessione) = 2090 mq di cui:
- VERDE + ATTREZZATO = 1330 mq
- PERCORSI PEDONALI = 760 mq
- AREA PER IMPIANTI TECNICI = 69mq
- AREA PARCHEGGI + CARRABILE = 1960 mq - GHIAIA LAVATA - MACADAM
- PERCORSI PEDONALI CONDOMINIALI = 726 mq - GHIAIA LAVATA - MACADAM
- PRATO ARMATO PER PARCHEGGI = 660mq - PRATO ARMATO
- AREA OCCUPATA DA EDIFICI 2986,82 mq

POSTI AUTO TOTALI: 110
di cui posti auto disabili: 4