



TITOLO: Piano di recupero area ex caserma Curtatone

UBICAZIONE: ITALIA - Toscana - Pisa

ELABORATO

SCALA GRAFICA: 1:100

OGGETTO ELAB.: Verifiche urbanistiche - edificio 6

ID DOCUMENTO: FHT PISA PP 00 ED1 ARE 57 04 000 AZ

VERSIONE ELABORATO

VERSIONE: 1

DATA: 15-10-2021

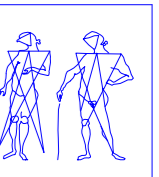
REV: 4

OGGETTO:

PROGETTISTI

Pierattelli Architetture S.r.l.

via pandolfini, 12 - 50121 firenze
tel. 055/2346884 - fax 055/2226034



CAPOGRUPPO: Arch. Massimo Pierattelli

Timbro e Firma

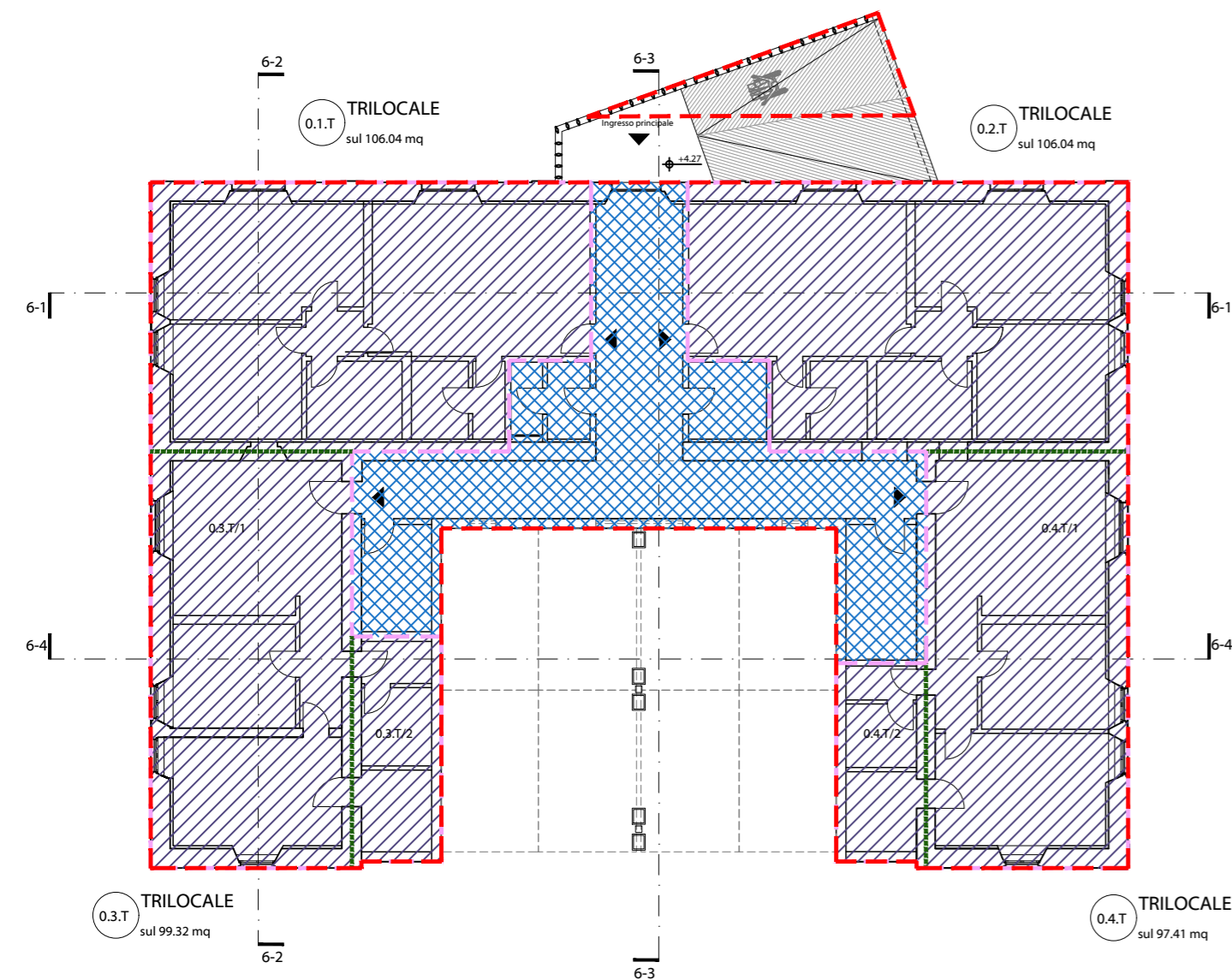
RESP. TECNICO Arch. Massimo Pierattelli

PROGETTAZIONE:

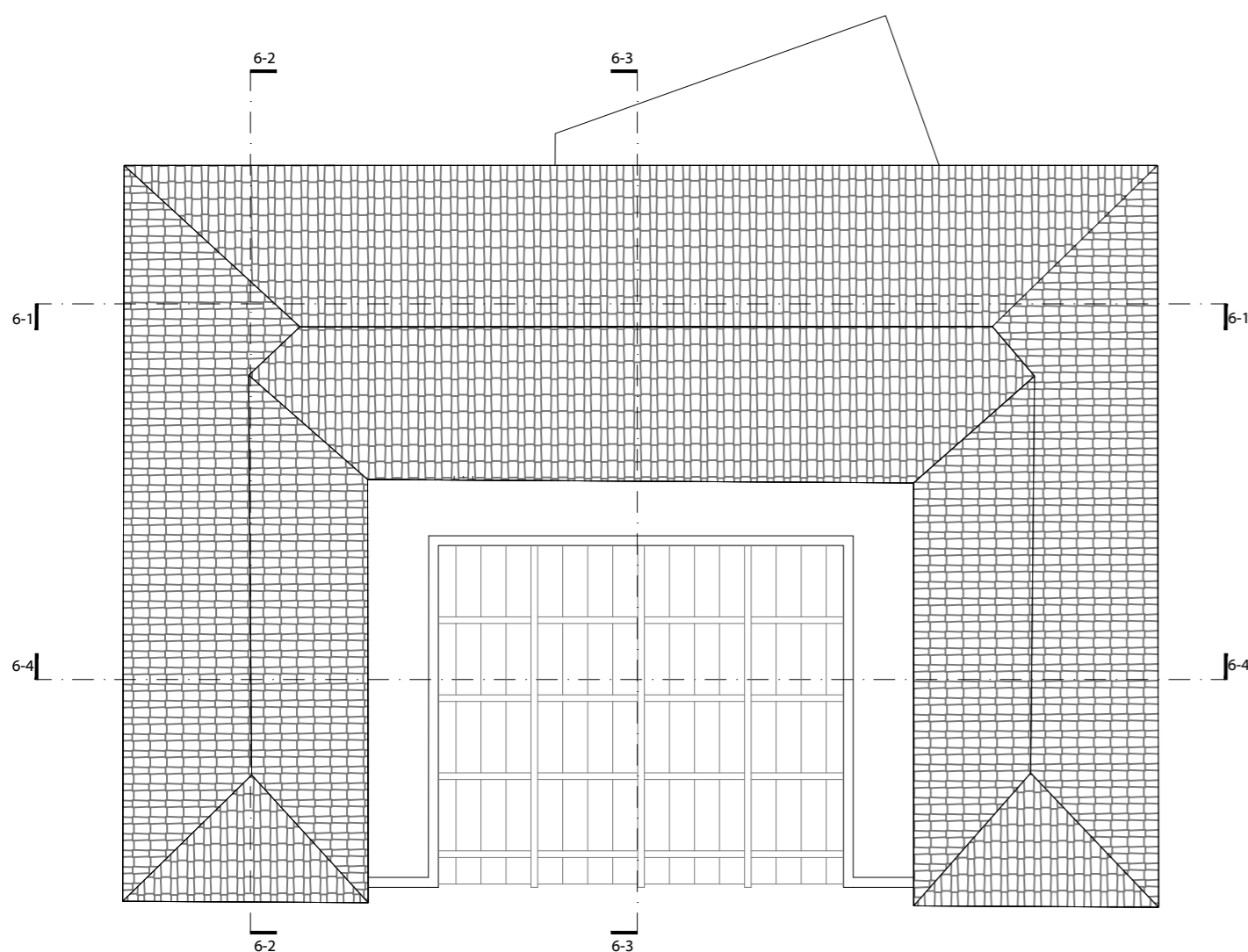
COLLABORATORI: Arch. Andrea Pierattelli
Dott. Arch. Tommaso Greco
Arch. Paola Grieco
Arch. Mirko Lepri
Arch. Antonio Saporito

PROJECT MANAGER:

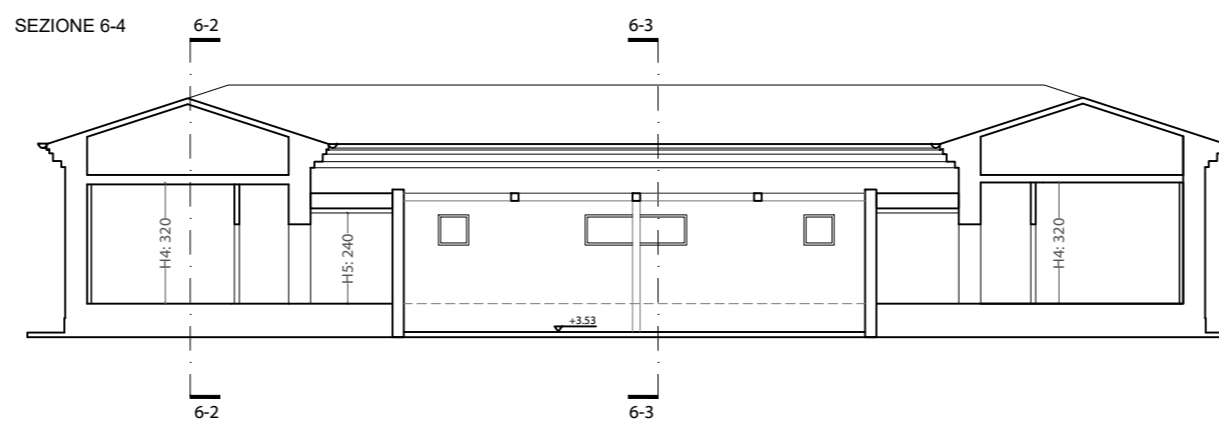
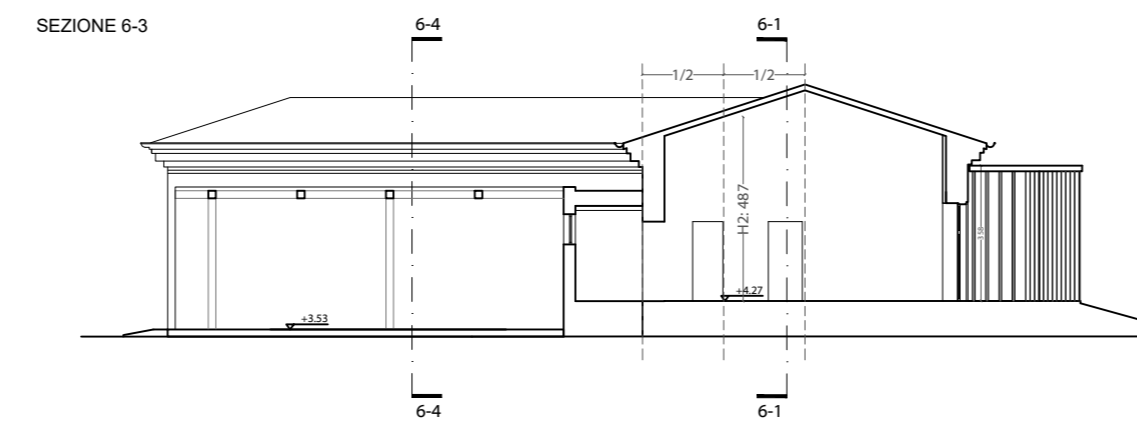
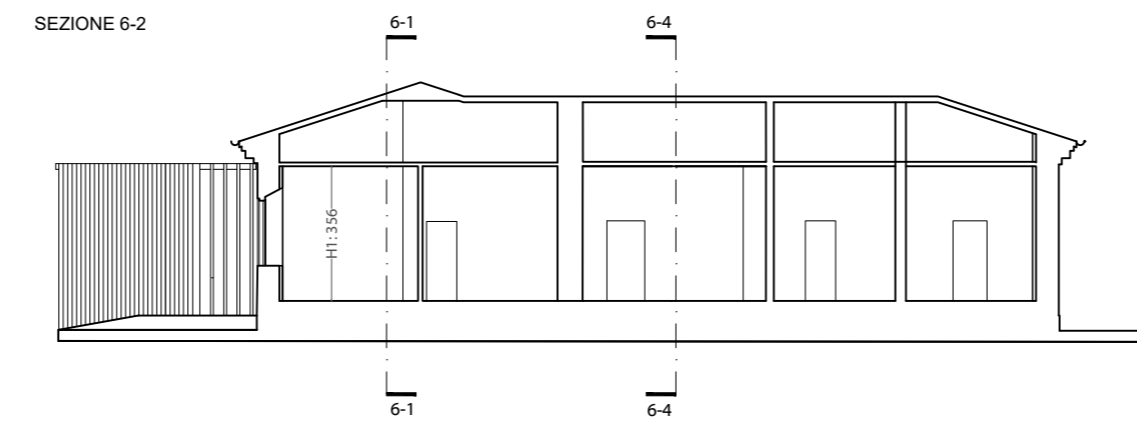
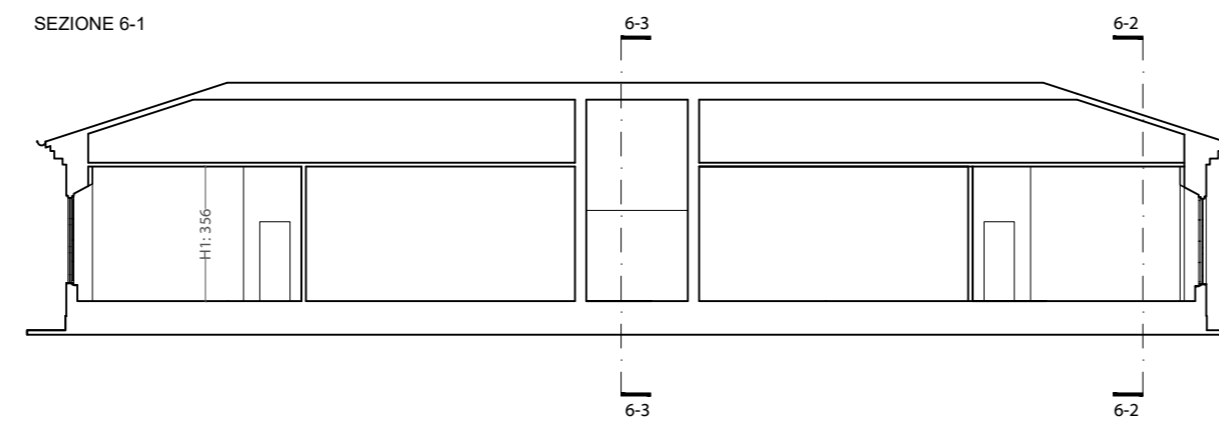
NOTE DI PROPRIETA' E DATI INVESTIRE:



PIANTA PIANO TERRENO



PIANTA PIANO COPERTURA



	PIANO TERRA	SUL	h	VOLUME
0.1.T	Trilocale	106,04 mq	H1 3,56 m	377,50 mc
0.2.T	Trilocale	106,04 mq	H1 3,56 m	377,50 mc
0.3.T	Trilocale	99,32 mq	Porzione 0.3.T/1	80,06 mq H3 3,20 m 256,19 mc
			Porzione 0.3.T/2	19,26 mq H4 2,40 m 46,22 mc
0.4.T	Trilocale	97,41 mq	Porzione 0.4.T/1	80,40 mq H3 3,20 m 257,28 mc
			Porzione 0.4.T/2	17,01 mq H4 2,40 m 40,82 mc
			TOTALE SUL	408,81 mq

	SNR
Piano terra	102,00 mq
TOTALE SNR	102,00 mq
SUPERFICIE TOTALE	
SUL	408,81 mq
SNR	102,00 mq
TOTALE SUPERFICIE	510,81 mq
SUPERFICIE COPERTA	510,81 mq

perimetro sup.coperta

perimetro sul

divisione sul unità

zone sul con diversa altezza

sul a piano

snr (sup.accessoria)