

TITOLO: Piano di recupero area ex caserma Curtatone

UBICAZIONE: ITALIA - Toscana - Pisa

ELABORATO

SCALA GRAFICA: 1:200

OGGETTO ELAB.: Verifiche urbanistiche - edificio 5/12

ID DOCUMENTO: FHT PISA PP 00 ED1 ARE 56 02 000 AZ

VERSIONE ELABORATO

VERSIONE: 1

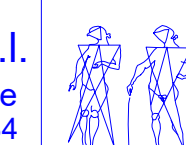
DATA: 02-08-2021

REV: 2

OGGETTO:

PROGETTISTI

Pierattelli Architetture S.r.l.
via pandolfini, 12 - 50121 firenze
tel. 055/2346884 - fax 055/2226034



CAPOGRUPPO: Arch. Massimo Pierattelli

Timbro e Firma

RESP. TECNICO Arch. Massimo Pierattelli

PROGETTAZIONE:

COLLABORATORI: Arch. Andrea Pierattelli
Dott. Arch. Tommaso Greco
Arch. Paola Grieco
Arch. Mirko Lepri
Arch. Antonio Saporito

PROJECT MANAGER:

NOTE DI PROPRIETA' E DATI INVESTIRE:

PIANO TERRA		SUL	parziale	h	VOLUME
0.1.T	Trilocale	91,98 mq		H1 4,74 m	435,99 mc
0.2.B	Bilocale	49,67 mq		H1 4,74 m	235,44 mc
0.3.B	Bilocale	58,59 mq		H1 4,74 m	277,72 mc
0.4.Q	Quadrilocale	117,16 mq		H1 4,74 m	555,34 mc
0.5.Q	Quadrilocale	113,55 mq		H1 4,74 m	538,23 mc
0.6.B	Bilocale	49,52 mq		H1 4,74 m	234,72 mc
0.7.B	Bilocale	50,20 mq		H1 4,74 m	237,95 mc
0.8.Q	Quadrilocale	113,36 mq		H1 4,74 m	537,33 mc

PIANO PRIMO		SUL	parziale	h	VOLUME
1.9.Q	Quadrilocale	110,90 mq			
	Porzione 1.9.Q/1	68,68 mq	H3 5,49 m		377,05 mc
	Porzione 1.9.Q/2	42,22 mq	H2 3,30 m		139,33 mc
1.10.T	Trilocale Duplex	44,49 mq			
	Porzione 1.10.T/1	17,90 mq	H3 5,49 m		98,27 mc
	Porzione 1.10.T/2	26,59 mq	H2 3,30 m		87,75 mc
1.11.Q	Quadrilocale Duplex	76,69 mq			
	Porzione 1.11.Q/1	38,03 mq	H4 5,44 m		206,88 mc
	Porzione 1.11.Q/2	38,66 mq	H2 3,30 m		127,58 mc
1.12.Q	Quadrilocale Duplex	47,94 mq			
	Porzione 1.12.Q/1	18,85 mq	H4 5,44 m		102,54 mc
	Porzione 1.12.Q/2	29,09 mq	H2 3,30 m		96,00 mc
1.13.T	Trilocale Duplex	44,62 mq			
	Porzione 1.13.T/1	18,67 mq	H3 5,49 m		102,50 mc
	Porzione 1.13.T/2	25,95 mq	H2 3,30 m		85,64 mc
1.14.B	Bilocale Duplex	111,47 mq			
	Porzione 1.14.B/1	69,23 mq	H3 5,49 m		380,07 mc
	Porzione 1.14.B/2	42,24 mq	H2 3,30 m		139,39 mc
1.15.T	Trilocale Duplex	44,30 mq			
	Porzione 1.15.T/1	17,68 mq	H3 5,49 m		97,06 mc
	Porzione 1.15.T/2	26,62 mq	H2 3,30 m		87,85 mc
1.16.T	Trilocale Duplex	47,45 mq			
	Porzione 1.16.T/1	17,66 mq	H4 5,44 m		96,07 mc
	Porzione 1.16.T/2	29,79 mq	H2 3,30 m		98,31 mc
1.17.Q	Quadrilocale Duplex	71,09 mq			
	Porzione 1.17.Q/1	38,71 mq	H4 5,44 m		210,58 mc
	Porzione 1.17.Q/2	32,38 mq	H2 3,30 m		106,85 mc
1.18.Q	Quadrilocale Duplex	43,87 mq			
	Porzione 1.18.Q/1	21,32 mq	H3 5,49 m		117,05 mc
	Porzione 1.18.Q/3	22,55 mq	H2 3,30 m		74,42 mc

PIANO SECONDO		SUL	parziale	h	VOLUME
1.10.T	Trilocale Duplex	51,74 mq		H5 3,52 m	182,12 mc
1.11.Q	Quadrilocale Duplex	37,12 mq		H6 3,48 m	129,18 mc
1.12.Q	Quadrilocale Duplex	63,49 mq		H6 3,48 m	220,95 mc
1.13.T	Trilocale Duplex	51,39 mq		H5 3,52 m	180,89 mc
1.15.T	Trilocale Duplex	51,65 mq		H5 3,52 m	181,81 mc
1.16.T	Trilocale Duplex	63,11 mq		H6 3,48 m	219,62 mc
1.17.Q	Quadrilocale Duplex	37,66 mq		H6 3,48 m	131,06 mc
1.18.Q	Quadrilocale Duplex	51,54 mq		H5 3,52 m	181,42 mc

TOTALE SUL	1694,55 mq	TOTALE VOLUME	7310,93 mc
-------------------	------------	----------------------	------------

SNR

Piano terra	92,78 mq
Piano primo	90,04 mq
Piano secondo	0,00 mq

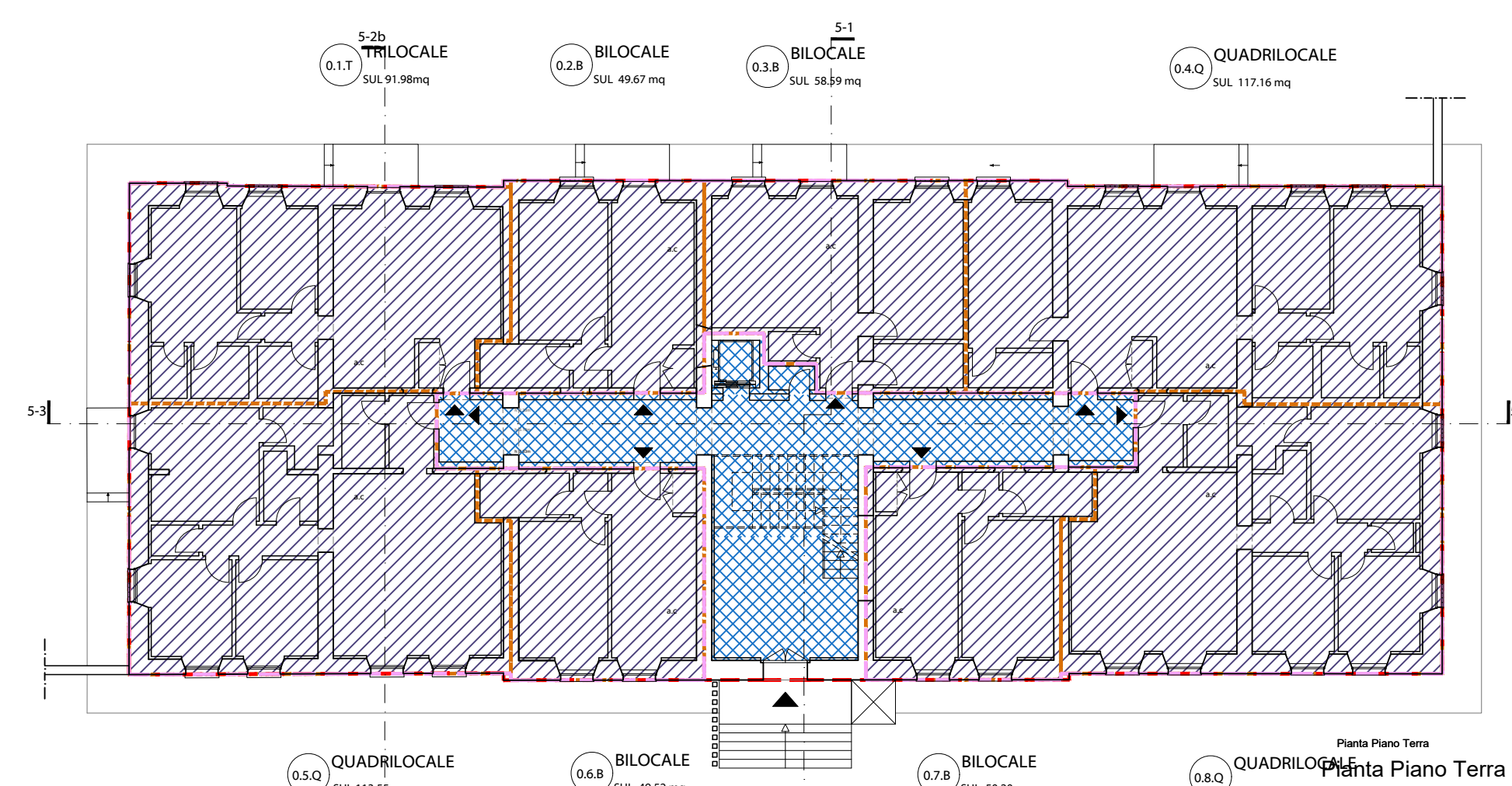
TOTALE SNR	182,82 mq
-------------------	-----------

SUPERFICIE TOTALE

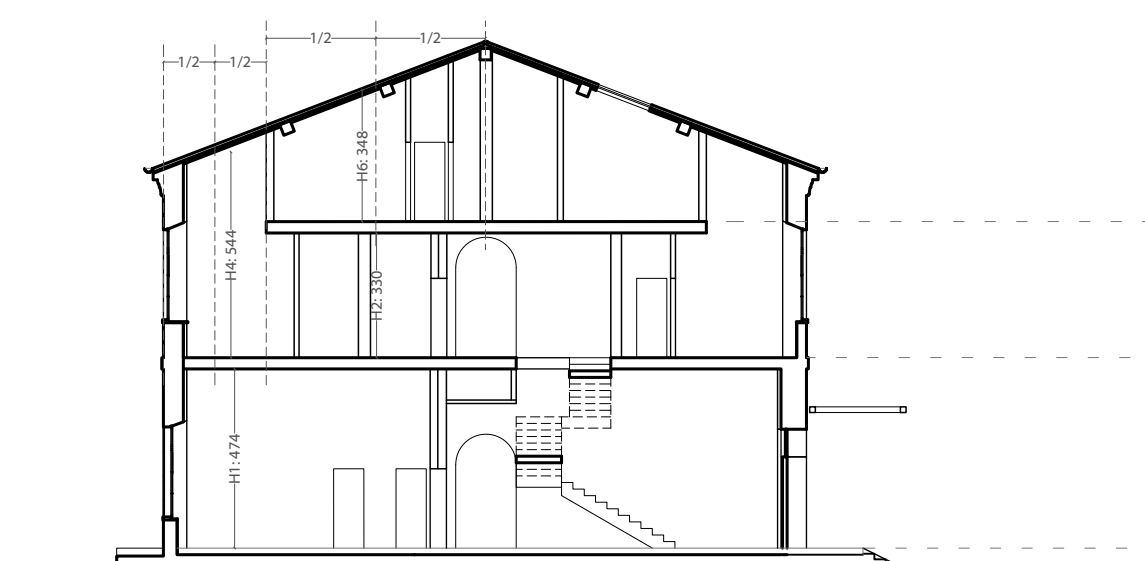
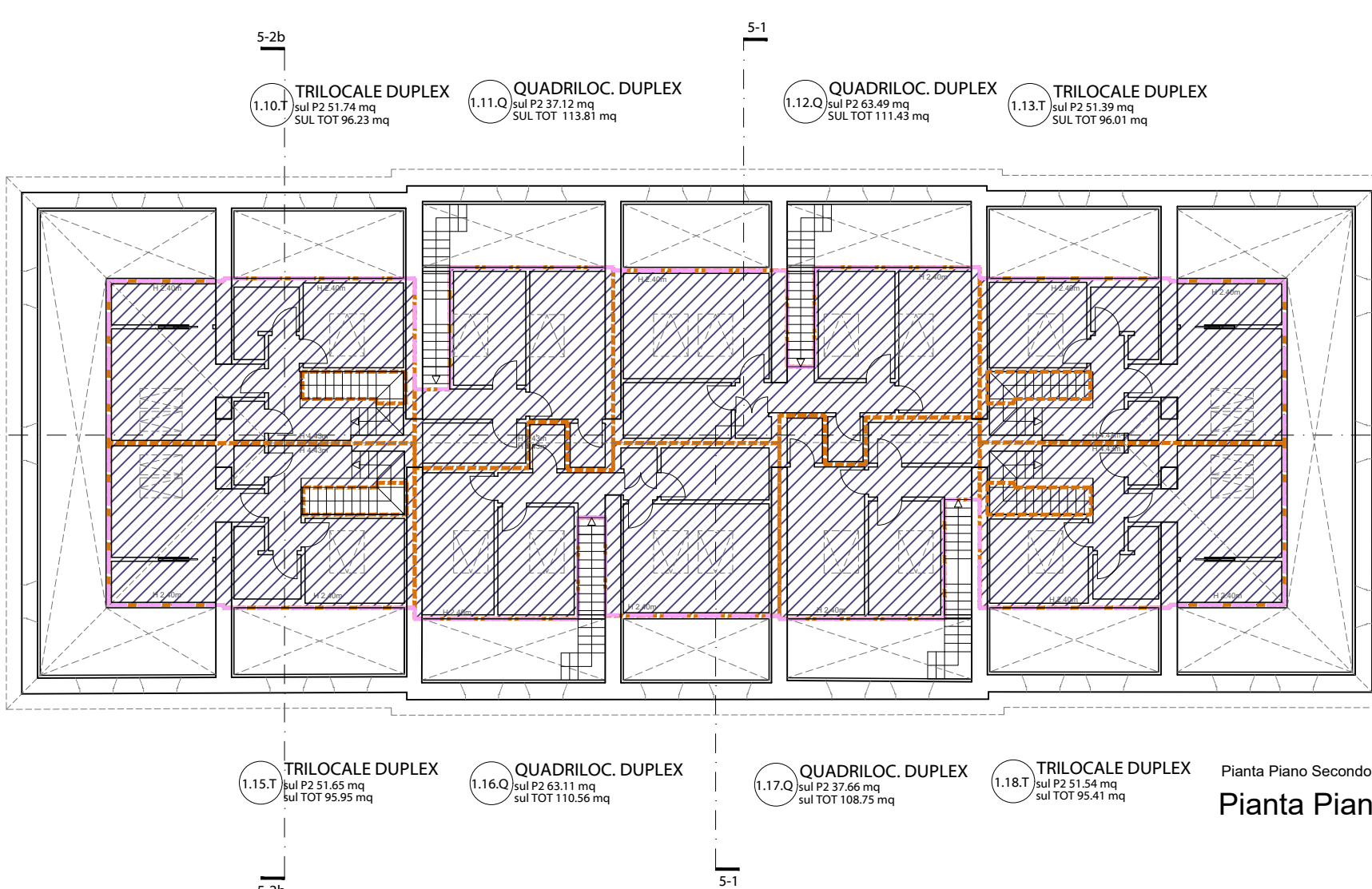
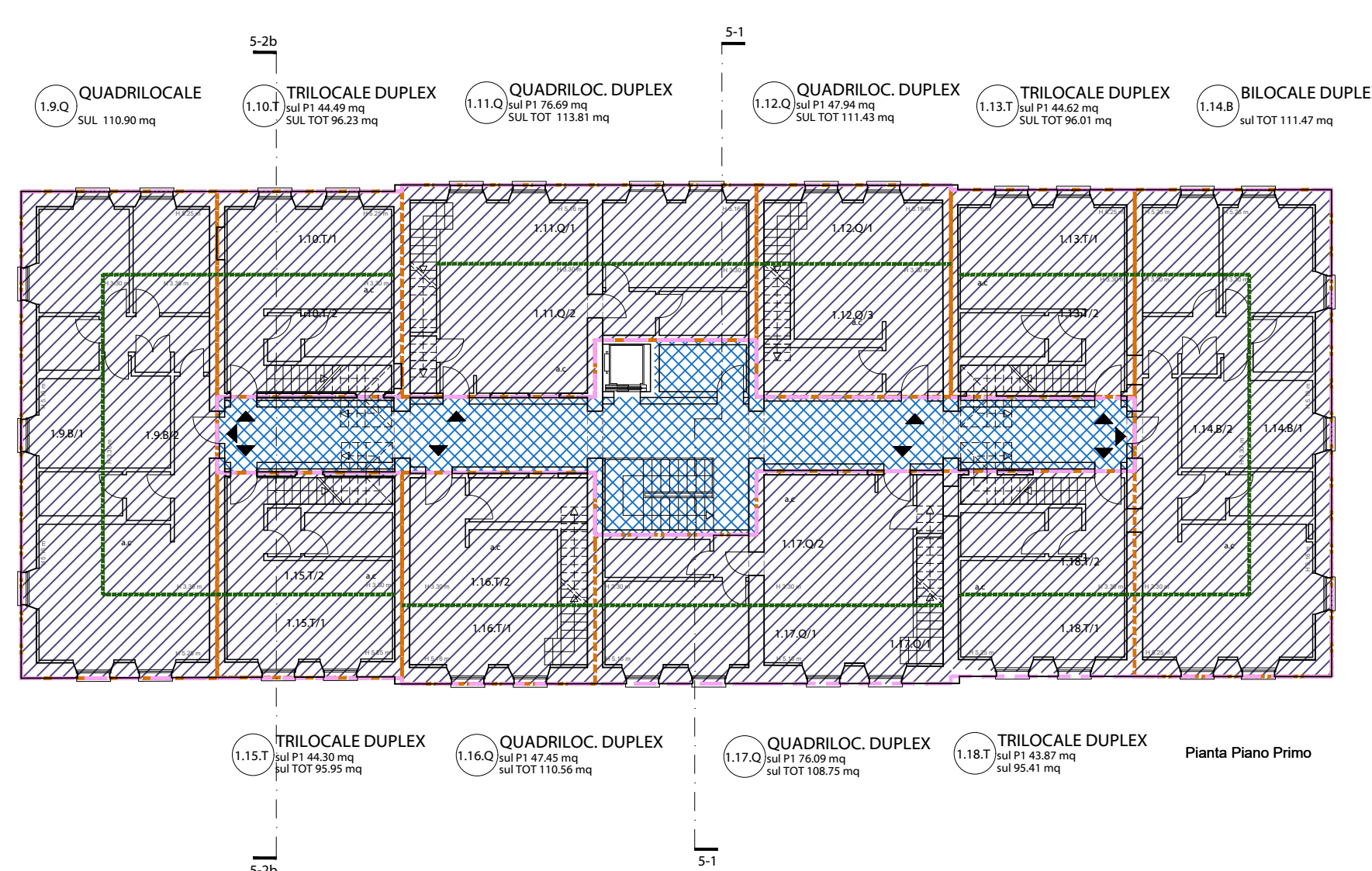
SUL	1694,55 mq
SNR	182,82 mq

TOTALE SUPERFICIE	1877,37 mq
--------------------------	------------

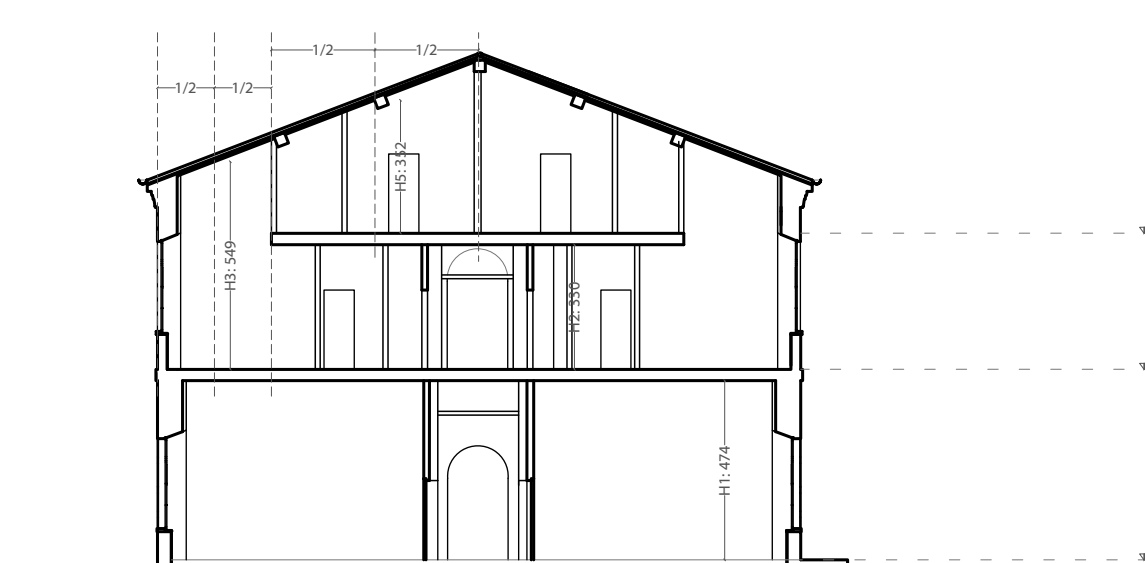
SUPERFICIE COPERTA	750,38 mq
---------------------------	-----------



- perimetro sup.coperta
- perimetro sul
- divisione sul unità
- zone sul con diversa altezza
- sul a piano
- snr (sup.accessoria)



Sezione 5-1



Sezione 5-2b