

ED\_N Verifica Rapporti aerodinamici

codice vano	destinazioni d'uso	superficie calpestabile mq	finestrata mq	aperture a parete	aperture a soffitto	rapporto 1/8	verifica rapporto
APPARTAMENTO 0.1.Q-1.7.Q-2.11.Q-2.12.Q Quadrilocale							
N.0.1.1	Soggiorno pranzo	41,01	9,60	X	-	5,13	soddisfatto
N.0.1.2	Disimpegno	5,60	-	-	-	-	non necessario
N.0.1.3	Camera	9,07	1,80	X	-	1,13	soddisfatto
N.0.1.4	Bagno	4,00	-	-	-	-	aeraz. forzata
N.0.1.5	Ripostiglio	3,55	-	-	-	-	non necessario
N.0.1.6	Bagno	4,95	0,78	-	-	0,62	aeraz. forzata
N.0.1.7	Camera	9,47	1,80	X	-	1,18	soddisfatto
N.0.1.8	Camera	15,13	2,40	X	-	1,89	soddisfatto
TOTALE		92,78					

codice vano	destinazioni d'uso	superficie calpestabile mq	finestrata mq	aperture a parete	aperture a soffitto	rapporto 1/8	verifica rapporto
APPARTAMENTO 0.2.Q-1.7.Q-2.12.Q Quadrilocale							
N.0.2.1	Soggiorno pranzo	35,52	4,80	X	-	4,44	soddisfatto
N.0.2.2	Disimpegno	4,84	-	-	-	-	non necessario
N.0.2.3	Bagno	4,38	-	-	-	0,55	aeraz. forzata
N.0.2.4	Ripostiglio	2,90	-	-	-	-	non necessario
N.0.2.5	Camera	10,55	2,40	X	-	1,32	soddisfatto
N.0.2.6	Camera	14,31	1,80	X	-	1,79	soddisfatto
N.0.2.7	Bagno	5,64	0,78	X	-	0,71	aeraz. forzata
N.0.2.8	Camera	9,95	2,40	X	-	1,24	soddisfatto
TOTALE		88,09					

codice vano	destinazioni d'uso	superficie calpestabile mq	finestrata mq	aperture a parete	aperture a soffitto	rapporto 1/8	verifica rapporto
APPARTAMENTO 0.3.Q-1.8.Q-2.13.Q Quadrilocale							
N.0.3.1	Soggiorno pranzo	35,52	4,80	X	-	4,44	soddisfatto
N.0.3.2	Disimpegno	4,97	-	-	-	-	non necessario
N.0.3.3	Ripostiglio	1,59	-	-	-	-	non necessario
N.0.3.4	Camera	10,15	2,40	X	-	1,27	soddisfatto
N.0.3.5	Bagno	6,18	0,78	X	-	0,77	aeraz. forzata
N.0.3.6	Camera	13,42	2,40	X	-	1,68	soddisfatto
N.0.3.7	Camera	15,05	2,40	X	-	1,88	soddisfatto
N.0.3.8	Bagno	3,68	-	X	-	-	aeraz. forzata
TOTALE		90,56					

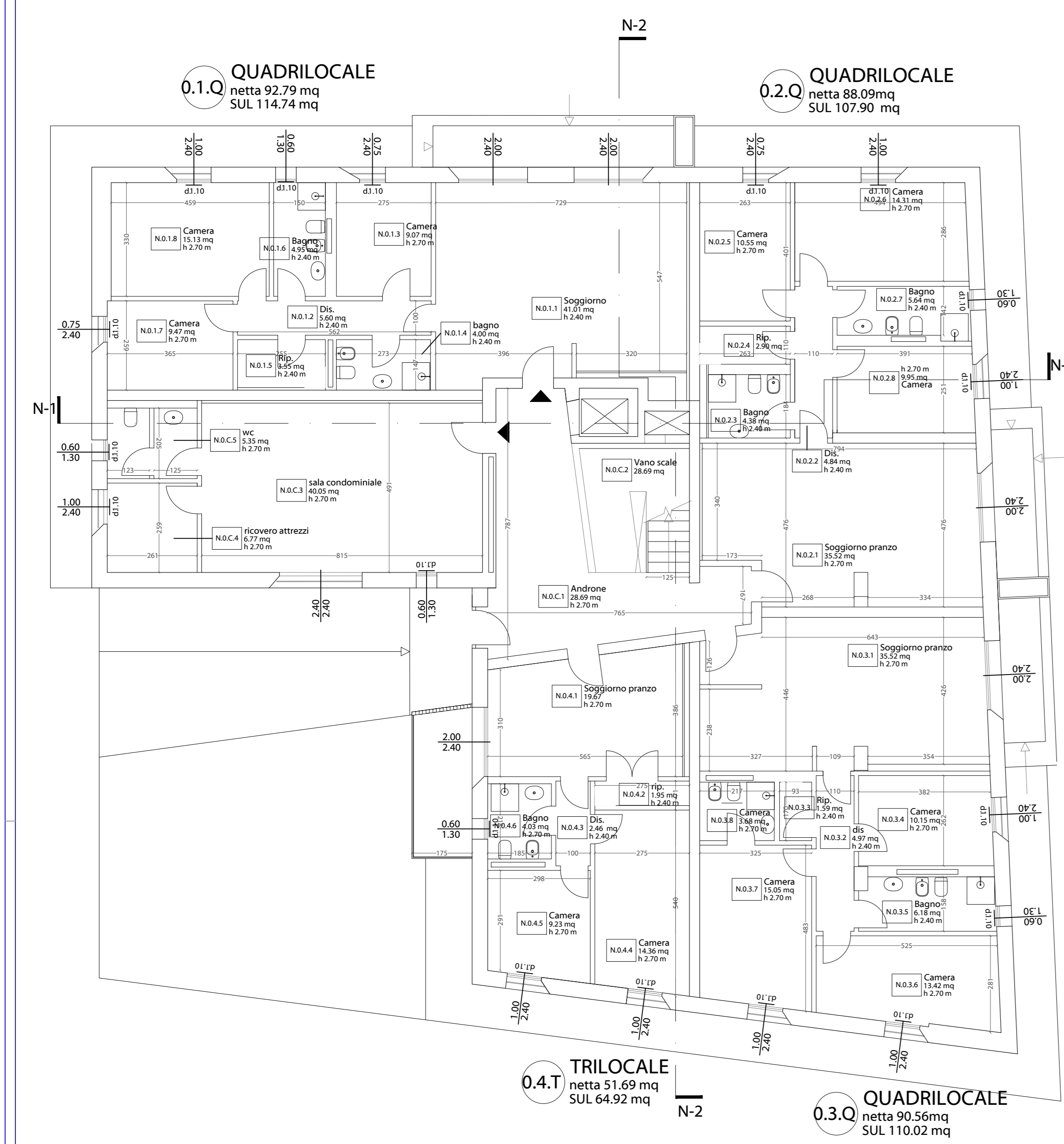
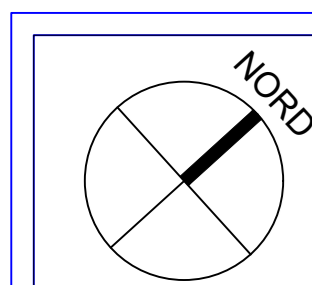
codice vano	destinazioni d'uso	superficie calpestabile mq	finestrata mq	aperture a parete	aperture a soffitto	rapporto 1/8	verifica rapporto
APPARTAMENTO 0.4.T-1.9.T-2.14.T-3.19.T Trilocale							
N.0.4.1	Soggiorno pranzo	19,67	4,80	X	-	2,46	soddisfatto
N.0.4.2	Ripostiglio	1,95	-	-	-	-	non necessario
N.0.4.3	Disimpegno	2,46	-	-	-	-	non necessario
N.0.4.4	Camera	14,36	2,40	X	-	1,80	soddisfatto
N.0.4.5	Camera	9,23	2,40	X	-	1,15	soddisfatto
N.0.4.6	Bagno	4,02	0,78	X	-	0,50	soddisfatto
TOTALE		51,70					

codice vano	destinazioni d'uso	superficie calpestabile mq	finestrata mq	aperture a parete	aperture a soffitto	rapporto 1/8	verifica rapporto
APPARTAMENTO 1.5.B-2.10.B-3.15.B Bilocale							
N.1.5.1	Soggiorno pranzo	30,10	4,80	X	-	3,76	soddisfatto
N.1.5.2	Ripostiglio/Disimpegno	2,62	-	-	-	-	non necessario
N.1.5.3	Bagno	4,59	0,78	X	-	0,57	soddisfatto
N.1.5.4	Camera	14,62	2,40	X	-	1,83	soddisfatto
TOTALE		51,94					

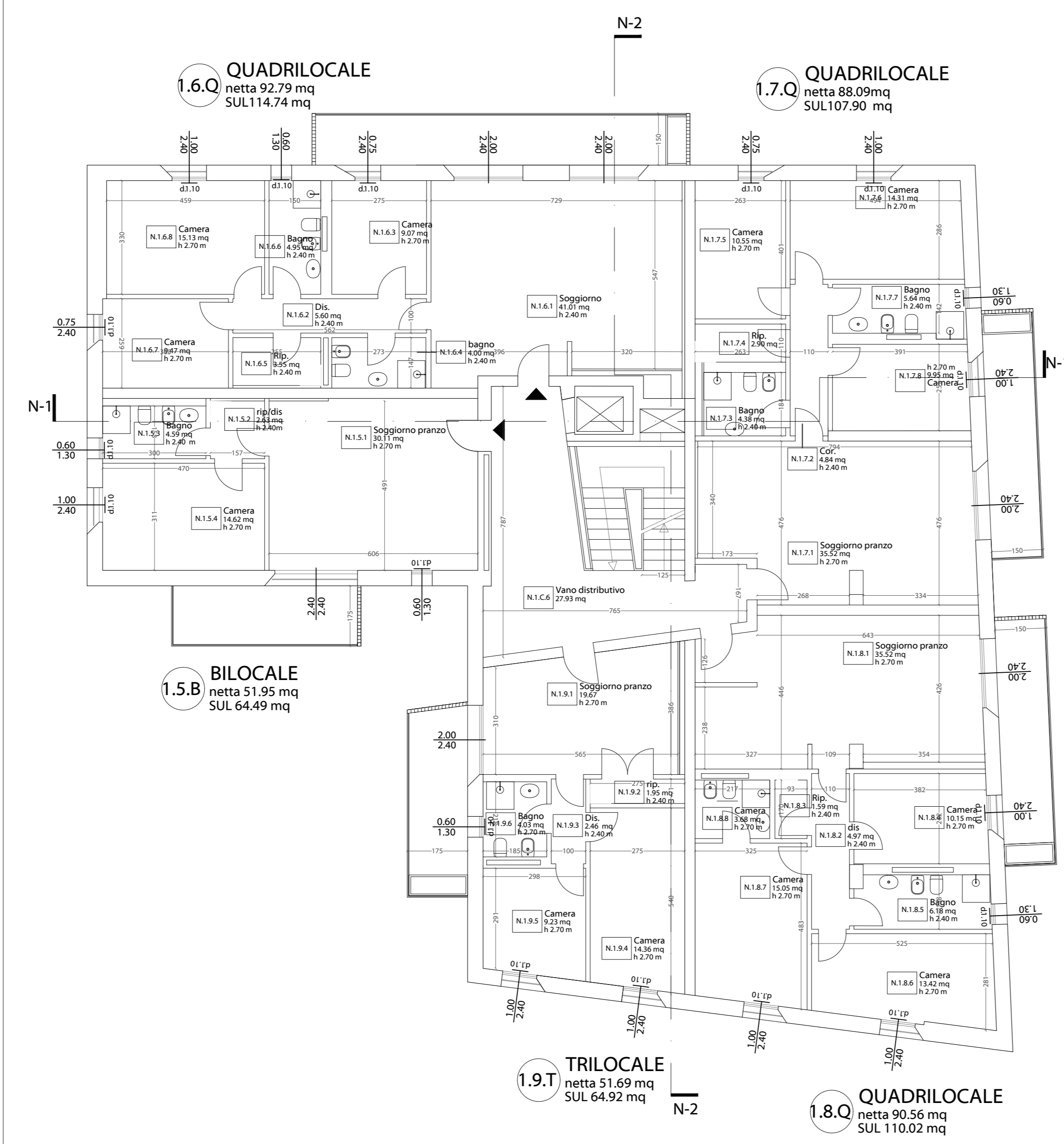
codice vano	destinazioni d'uso	superficie calpestabile mq	finestrata mq	aperture a parete	aperture a soffitto	rapporto 1/8	verifica rapporto
APPARTAMENTI 3.16.Q Quadrilocale							
N.3.16.1	Soggiorno pranzo	40,65	9,60	X	-	5,08	soddisfatto
N.3.16.2	Disimpegno	5,60	-	-	-	-	non necessario
N.3.16.3	Camera	9,07	1,80	X	-	1,13	soddisfatto
N.3.16.4	Bagno	4,00	-	-	-	-	aeraz. forzata
N.3.16.5	Ripostiglio	3,55	-	-	-	-	non necessario
N.3.16.6	Bagno	4,95	0,78	-	-	0,62	aeraz. forzata
N.3.16.7	Camera	9,47	1,80	X	-	1,18	soddisfatto
N.3.16.8	Camera	15,13	2,40	X	-	1,89	soddisfatto
N.4.16.9	Disimpegno	1,95	-	-	-	-	non necessario
TOTALE		94,27					

codice vano	destinazioni d'uso	superficie calpestabile mq	finestrata mq	aperture a parete	aperture a soffitto	rapporto 1/8	verifica rapporto
APPARTAMENTO 3.17.Q Quadrilocale							
N.3.17.1	Soggiorno pranzo	29,36	4,80	X	-	3,67	soddisfatto
N.3.17.2	Ripostiglio	3,20	-	-	-	-	non necessario
N.3.17.3	Bagno	4,42	-	-	-	-	aeraz. forzata
N.3.17.4	Disimpegno	5,18	-	-	-	-	non necessario
N.3.17.5	Camera	10,76	1,80	X	-	1,35	soddisfatto
N.3.17.6	Camera	14,32	2,40	X	-	1,79	soddisfatto
N.3.17.7	Bagno	5,89	0,78	X	-	0,67	aeraz. forzata
N.3.17.8	Camera	9,32	2,40	X	-	1,17	soddisfatto
N.3.17.9	Scale	3,42	-	-	-	-	non necessario
N.4.17.10	Disimpegno	0,58	-	-	-	-	non necessario
N.4.17.11	Bagno	3,52	-	-	-	-	aeraz. forzata
TOTALE		89,50					

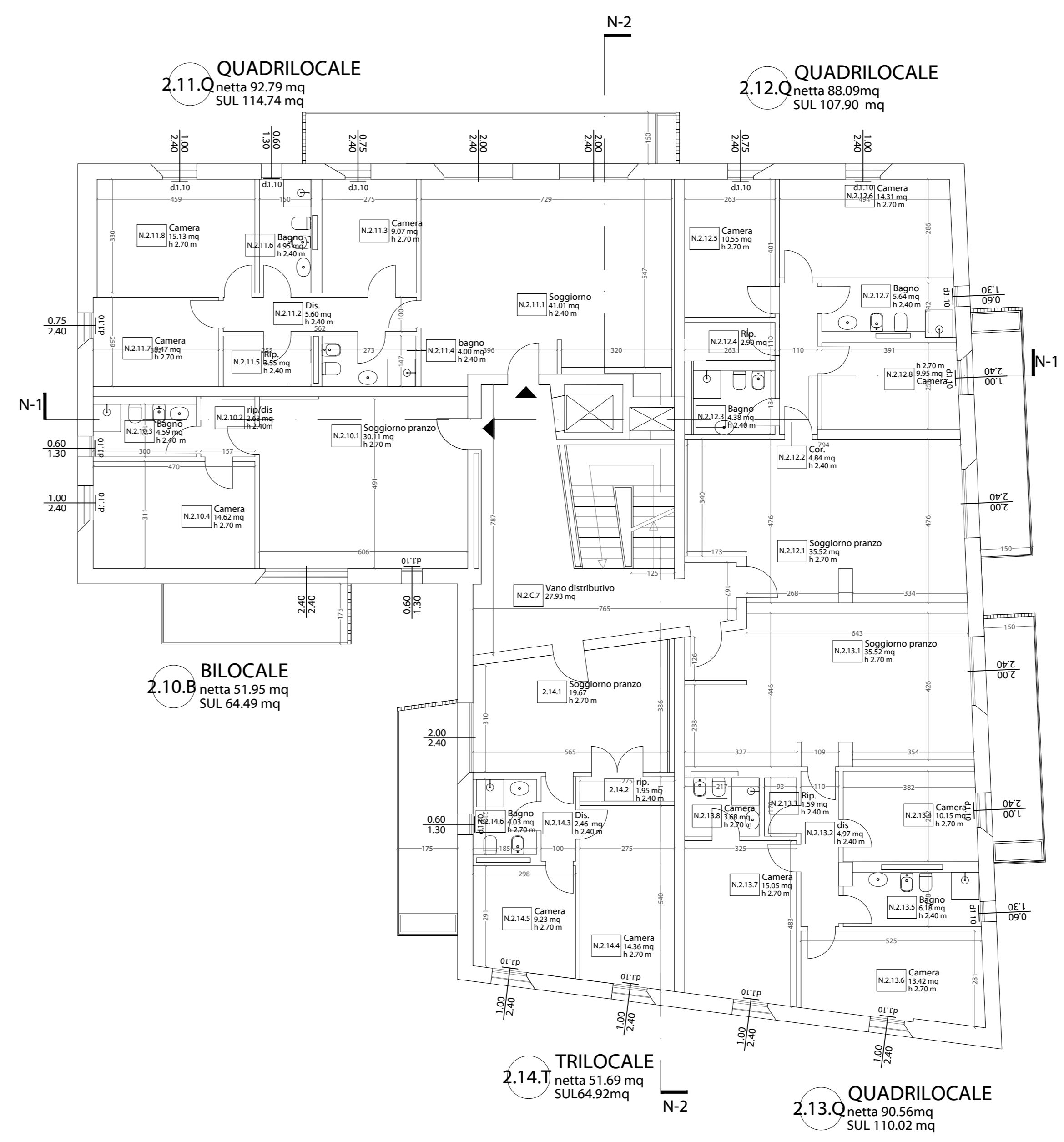
codice vano	destinazioni d'uso	superficie calpestabile mq	finestrata mq	aperture a parete	aperture a soffitto	rapporto 1/8	verifica rapporto
APPARTAMENTO 3.18.Q Quadrilocale							
N.3.18.1	Soggiorno pranzo	36,29	4,80	X	-	4,54	soddisfatto
N.3.18.2	Ripostiglio	2,07	-	-	-	-	non necessario
N.3.18.3	Disimpegno	4,97	-	-	-	-	non necessario
N.3.18.4	Camera	10,08	2,40	X	-	1,26	soddisfatto
N.3.18.5	Bagno	6,18	0,78	X	-	0,77	aeraz. forzata
N.3.18.6	Camera	13,42	2,40	X	-	1,68	soddisfatto
N.3.18.7	Camera	15,05	2,40	X	-	1,88	soddisfatto
N.3.18.8	Bagno	3,68	-	X	-	-	aeraz. forzata
N.3.18.9	Ripostiglio	1,59	-	-	-	-	non necessario
N.4.18.10	Disimpegno	1,65	-	-	-	-	non necessario
TOTALE		94,98					



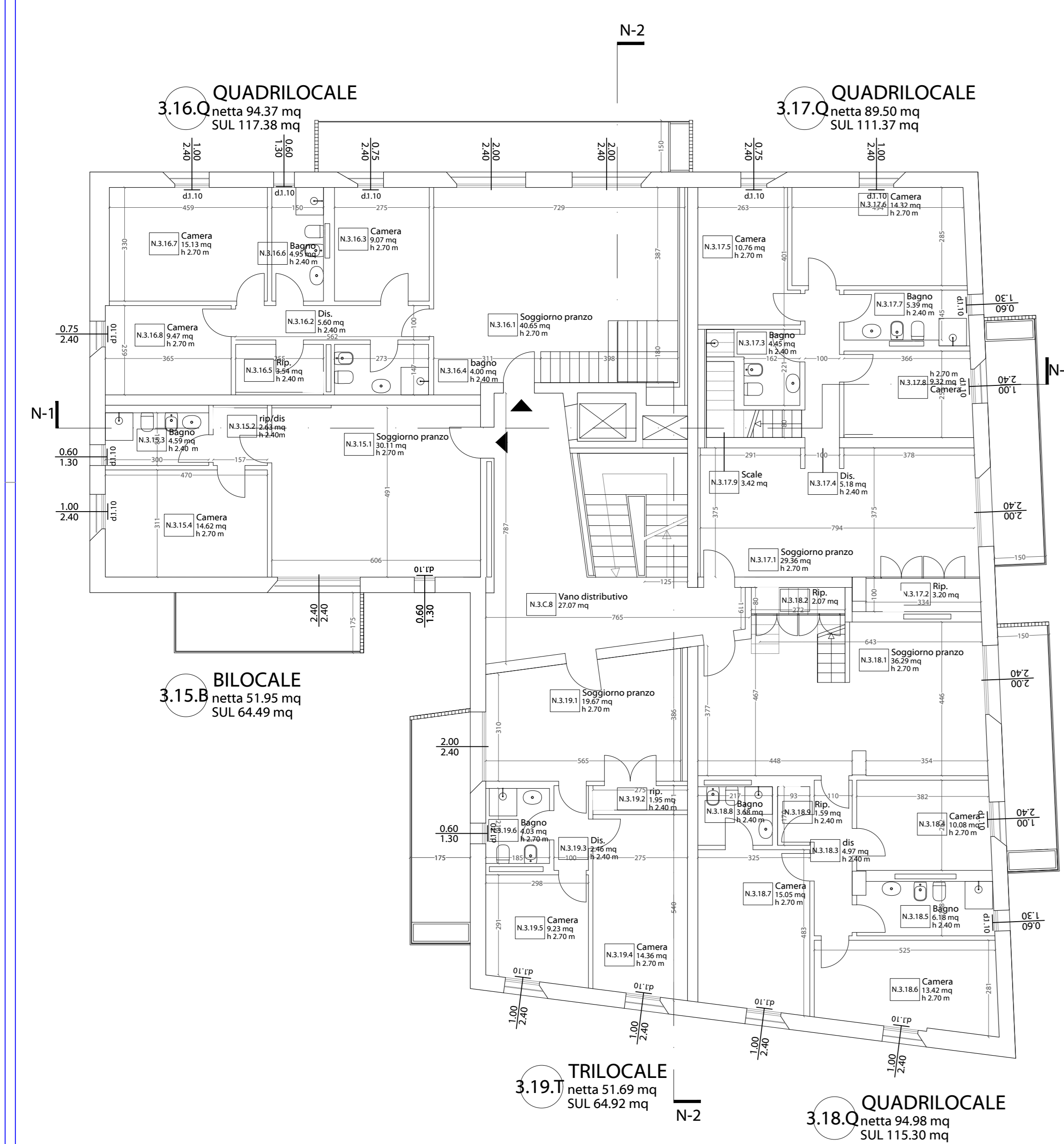
Stato di Progetto - ED\_N - Piano Terra



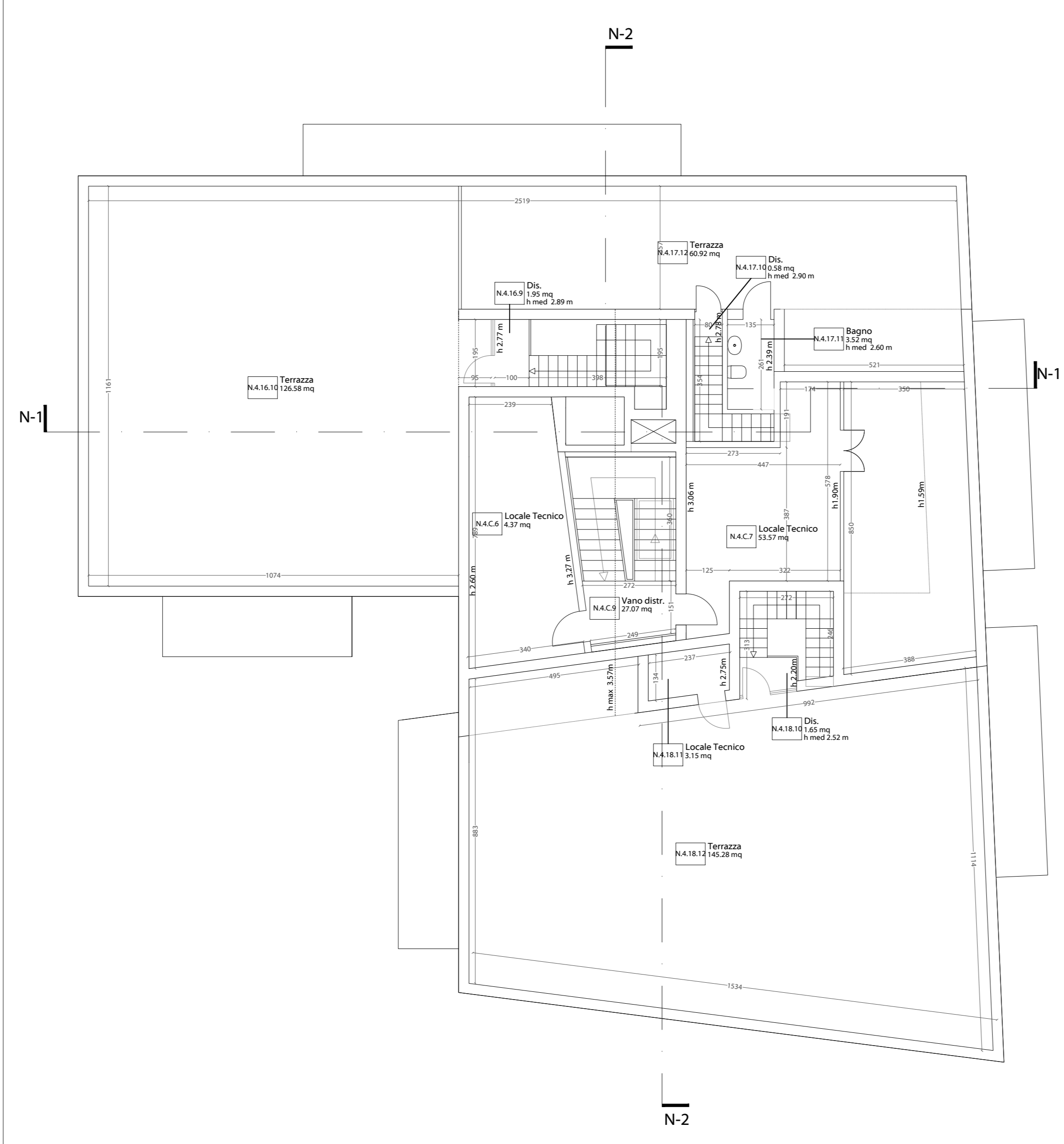
Stato di Progetto - ED\_N - Piano Primo



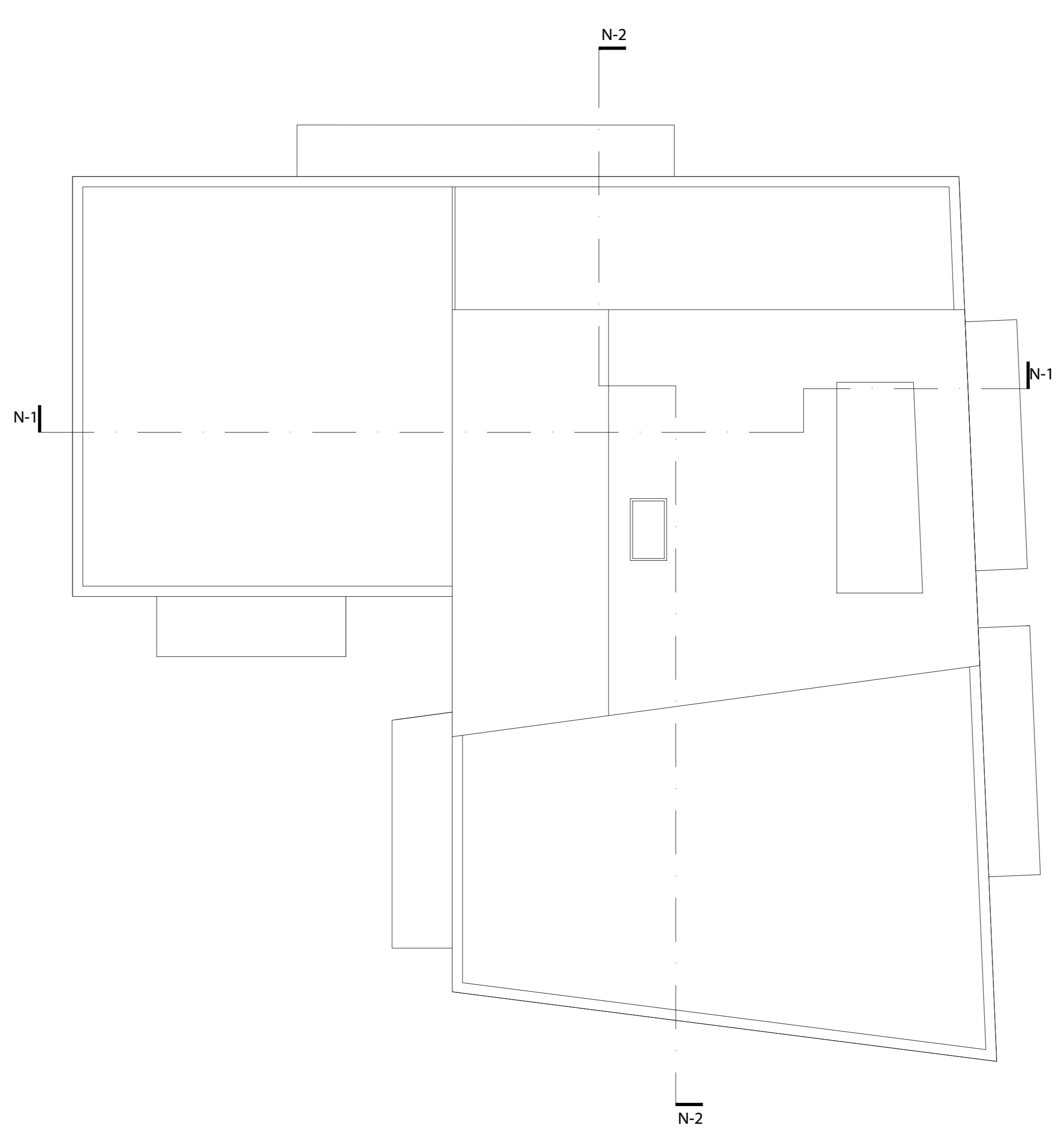
Stato di Progetto - ED\_N - Piano Secondo



Stato di Progetto - ED\_N - Piano Terzo



Stato di Progetto - ED\_N - Piano Quarto



Stato di Progetto - ED\_N - Piano Copertura