



TITOLO: Piano di recupero area ex caserma Curtatone

UBICAZIONE: ITALIA - Toscana - Pisa

ELABORATO

SCALA GRAFICA: 1:100

OGGETTO ELAB.: Stato di progetto - ED_5/12 - Pianta piano secondo - copertura

ID DOCUMENTO: FHT PISA PP 00 ED5 ARE 38 02 P02 AE

VERSIONE ELABORATO

VERSIONE: 1

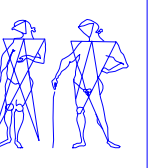
DATA: 12-04-2022

REV: 7

OGGETTO:

PROGETTISTI

Pierattelli Architetture S.r.l.
via pandolfini, 12 - 50121 firenze
tel. 055/2346884 - fax 055/2226034



CAPOGRUPPO: Arch. Massimo Pierattelli

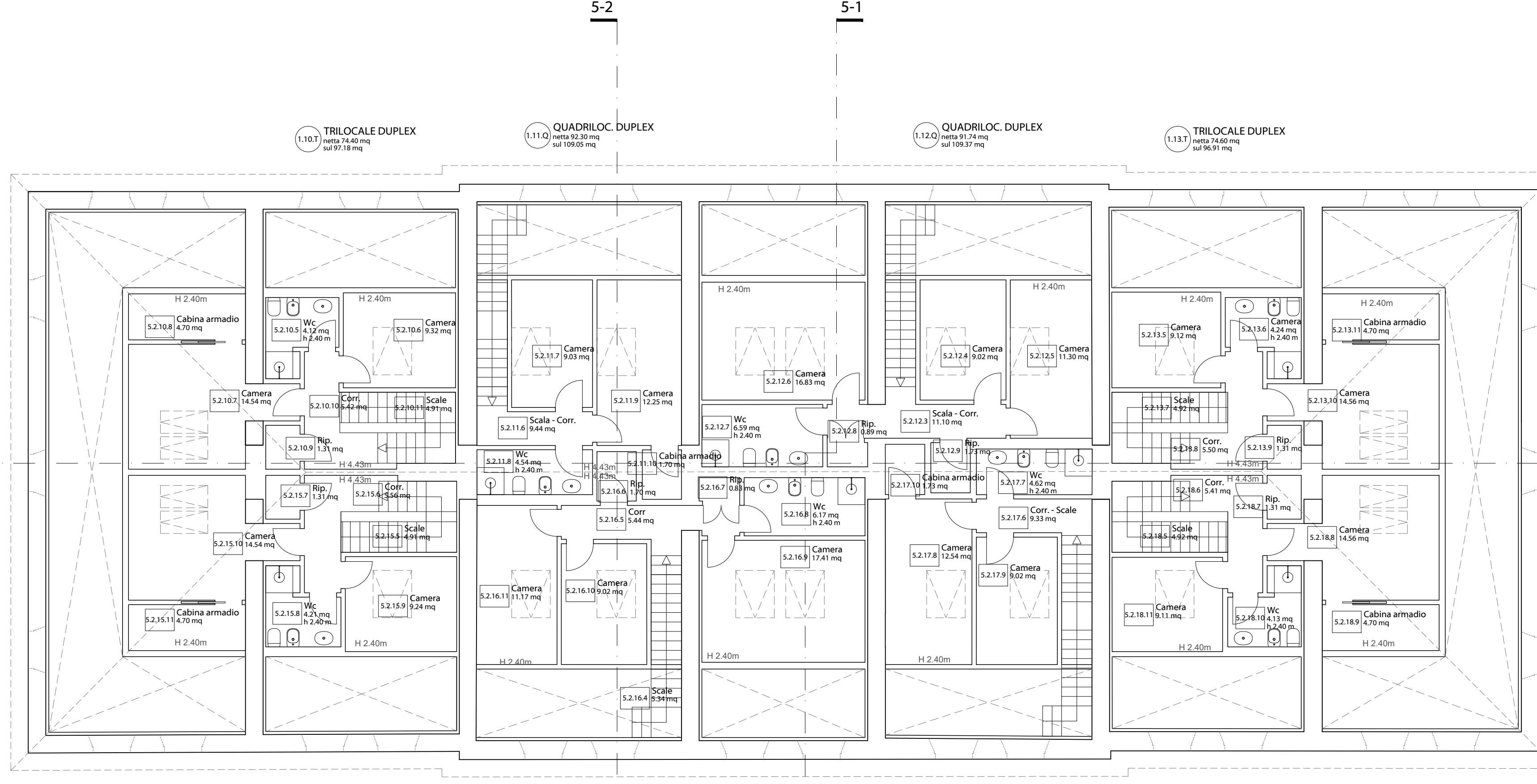
Timbro e Firma

RESP. TECNICO PROGETTAZIONE: Arch. Massimo Pierattelli

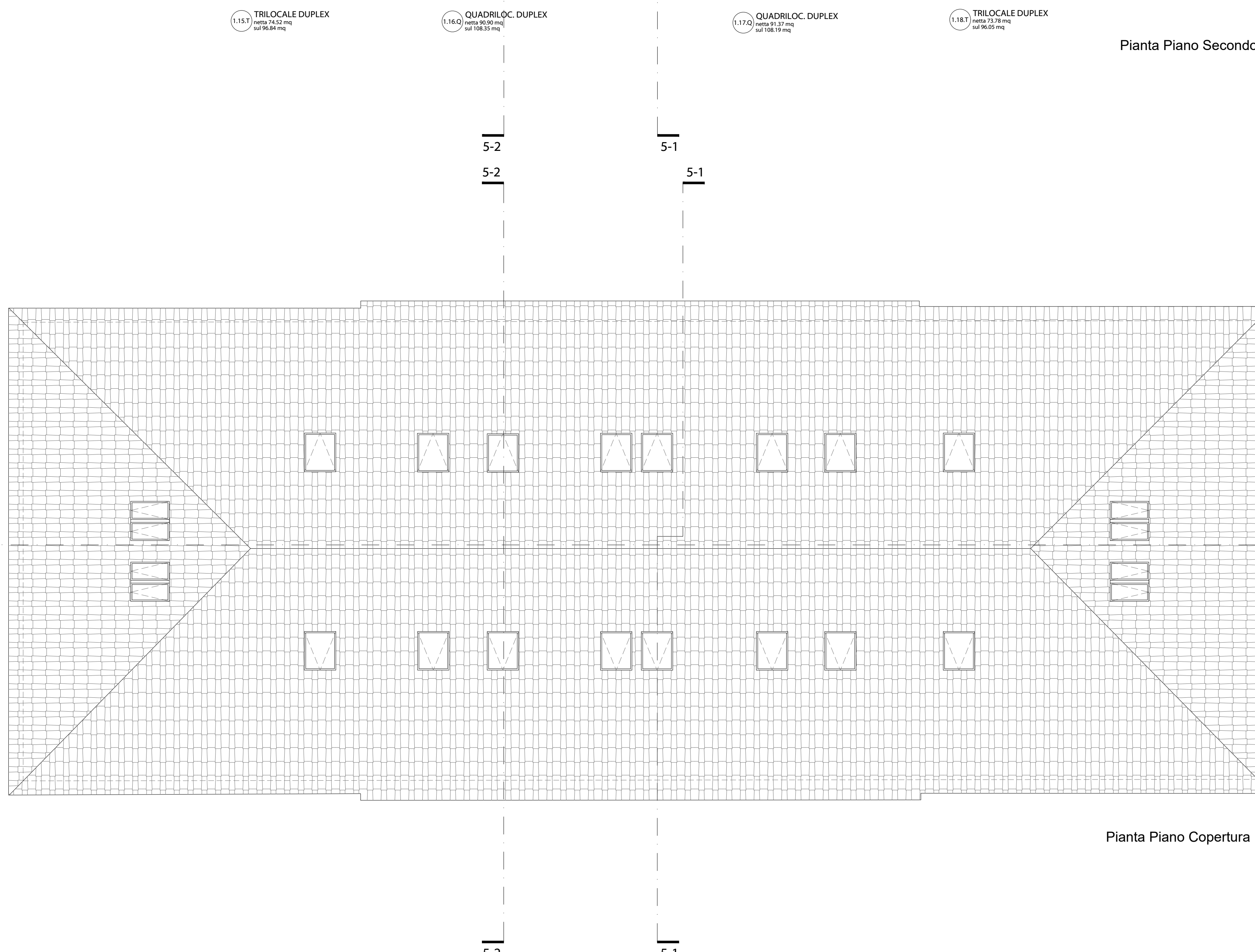
COLLABORATORI: Arch. Andrea Pierattelli
Ing. Gianluca Anolfo
Arch. Lorenzo Moscardi
Arch. Fabio Grosso
Arch. Claudio Fabbri

PROJECT MANAGER:

NOTE DI PROPRIETA' E DATI INVESTIRE:



Pianta Piano Secondo



Pianta Piano Copertura

codice vano	destinazioni d'uso	superficie calpestabile	superficie finestrate	aperture a parete	aperture a soffitto	rapporto 1/8	verifica rapporto
S.1.C.1	Vano scala	32,71	-	-	-	-	non necessario
S.1.C.2	Corridoio	68,4	-	-	-	-	non necessario
S.1.C.3	Vano tecnico	5,10	-	-	-	-	non necessario
APPARTAMENTO 1.9 Q - Quadrilocale							
S.1.9.1	Sogg. Pranzo	28,03	7,44	X	-	3,50	soddisfatto
S.1.9.2	Disimpegno-Ripostiglio	2,44	-	-	-	-	non necessario
S.1.9.3	Wc	4,41	-	-	-	-	aeraz. forzata
S.1.9.4	Ingresso	5,75	-	-	-	-	non necessario
S.1.9.5	Camera	14,73	2,48	X	-	1,84	soddisfatto
S.1.9.6	Disimpegno	5,81	-	-	-	-	non necessario
S.1.9.7	Ripostiglio	0,68	-	-	-	-	non necessario
S.1.9.8	Wc	4,12	-	-	-	-	aeraz. forzata
S.1.9.9	Camera	11,39	4,96	X	-	1,42	soddisfatto
S.1.9.10	Camera	8,93	2,48	X	-	1,12	soddisfatto
tot superficie piano primo		86,28	-	-	-	-	-
tot superficie piano secondo		0,00	-	-	-	-	-
TOTALE		86,28	-	-	-	-	-
APPARTAMENTO 1.10 T - Trilocale duplex							
S.1.10.1	Sogg. Pranzo	20,28	4,96	X	-	2,54	soddisfatto
S.1.10.2	Ingresso	3,95	-	-	-	-	non necessario
S.1.10.3	Disimpegno-Ripostiglio	1,81	-	-	-	-	non necessario
S.1.10.4	Wc	4,44	-	-	-	-	aeraz. forzata
S.1.10.5	Wc	4,54	-	-	-	-	aeraz. forzata
S.1.10.6	Camera	9,12	1,88	X	-	1,14	soddisfatto
S.1.10.7	Camera	14,07	1,88	X	-	1,80	soddisfatto
S.1.10.8	Cabina armadio	4,02	-	-	-	-	non necessario
S.1.10.9	Ripostiglio	1,36	-	-	-	-	non necessario
S.1.10.10	Corridoio	5,56	-	-	-	-	non necessario
S.1.10.11	Scale	4,91	-	-	-	-	non necessario
tot superficie piano primo		30,48	-	-	-	-	-
tot superficie piano secondo		43,88	-	-	-	-	-
TOTALE		74,36	-	-	-	-	-
APPARTAMENTO 1.11 Q - Quadrilocale duplex							
S.1.11.1	Sogg. Pranzo	32,02	4,96	X	-	4,30	soddisfatto
S.1.11.2	Ripostiglio	1,70	-	-	-	-	non necessario
S.1.11.3	Disimpegno-Ripostiglio	2,93	-	-	-	-	non necessario
S.1.11.4	Camera	14,51	4,96	X	-	1,81	soddisfatto
S.1.11.5	Wc	4,96	-	-	-	-	aeraz. forzata
S.1.11.6	Scale-Corridoio	8,99	-	-	-	-	non necessario
S.1.11.7	Camera	9,04	1,88	X	-	1,13	soddisfatto
S.1.11.8	Wc	4,44	-	-	-	-	aeraz. forzata
S.1.11.9	Camera	13,94	1,88	X	-	1,73	soddisfatto
tot superficie piano primo		56,92	-	-	-	-	-
tot superficie piano secondo		36,31	-	-	-	-	-
TOTALE		93,23	-	-	-	-	-
APPARTAMENTO 1.12 Q - Quadrilocale duplex							
S.1.12.1	Sogg. Pranzo	28,03	4,96	X	-	3,50	soddisfatto
S.1.12.2	Wc	6,05	-	-	-	-	aeraz. forzata
S.1.12.3	Scale-Corridoio	10,76	-	-	-	-	non necessario
S.1.12.4	Camera	9,13	1,88	X	-	1,15	soddisfatto
S.1.12.5	Camera	11,94	1,88	X	-	1,44	soddisfatto
S.1.12.6	Camera	17,75	3,76	X	-	2,22	soddisfatto
S.1.12.7	Wc	6,42	-	-	-	-	aeraz. forzata
S.1.12.8	Ripostiglio	0,79	-	-	-	-	non necessario
S.1.12.9	Ripostiglio	1,56	-	-	-	-	non necessario
tot superficie piano primo		34,26	-	-	-	-	-
tot superficie piano secondo		43,83	-	-	-	-	-
TOTALE		78,09	-	-	-	-	-
APPARTAMENTO 1.13 T - Trilocale duplex							
S.1.13.1	Sogg. Pranzo	20,01	4,96	X	-	2,58	soddisfatto
S.1.13.2	Wc	4,41	-	-	-	-	aeraz. forzata
S.1.13.3	Disimpegno-Ripostiglio	1,81	-	-	-	-	non necessario
S.1.13.4	Ingresso	3,95	-	-	-	-	non necessario
S.1.13.5	Camera	9,10	1,88	X	-	1,14	soddisfatto
S.1.13.6	Wc	4,53	-	-	-	-	aeraz. forzata
S.1.13.7	Scale	4,88	-	-	-	-	non necessario
S.1.13.8	Corridoio	5,56	-	-	-	-	non necessario
S.1.13.9	Ripostiglio	1,35	-	-	-	-	non necessario
S.1.13.10	Camera	14,39	1,88	X	-	1,80	soddisfatto
S.1.13.11	Cabina armadio	4,02	-	-	-	-	non necessario
tot superficie piano primo		30,79	-	-	-	-	-
tot superficie piano secondo		43,83	-	-	-	-	-
TOTALE		74,62	-	-	-	-	-

codice vano	destinazioni d'uso	superficie calpestabile	superficie finestrate	aperture a parete	aperture a soffitto	rapporto 1/8	verifica rapporto
APPARTAMENTO 1.14 Q - Quadrilocale							
S.1.14.1	Ingresso	2,80	-	-	-	-	non necessario
S.1.14.2	Disimpegno-Ripostiglio	2,45	-	-	-	-	non necessario
S.1.14.3	Sogg. Pranzo	27,39	7,44	X	-	3,42	soddisfatto
S.1.14.4	Wc	4,39	-	-	-	-	aeraz. forzata
S.1.14.5	Disimpegno	5,81	-	-	-	-	non necessario
S.1.14.6	Ripostiglio	0,68	-	-	-	-	non necessario
S.1.14.7	Camera	14,69	2,48	X	-	1,84	soddisfatto
S.1.14.8	Wc	4,09	-	-	-	-	aeraz. forzata
S.1.14.9	Camera	11,58	4,96	X	-	1,45	soddisfatto
S.1.14.10	Camera	9,07	2,48	X	-	1,13	soddisfatto
tot superficie piano primo		85,94	-	-	-	-	-
tot superficie piano secondo		0,00	-	-	-	-	-
TOTALE		85,94	-	-	-	-	-
APPARTAMENTO 1.15 T - Trilocale duplex							
S.1.15.1	Ingresso	3,95	-	-	-	-	non necessario
S.1.15.2	Disimpegno-Ripostiglio	1,81	-	-	-	-	non necessario
S.1.15.3	Wc	4,49	-	-	-	-	aeraz. forzata
S.1.15.4	Sogg. Pranzo	20,28	4,96	X	-	2,53	soddisfatto
S.1.15.5	Scale	4,89	-	-	-	-	non necessario
S.1.15.6	Corridoio	5,67	-	-	-	-	non necessario
S.1.15.7	Ripostiglio	1,36	-	-	-	-	non necessario
S.1.15.8	Wc	4,56	-	-	-	-	aeraz. forzata
S.1.15.9	Camera	9,12	1,88	X	-	1,14	soddisfatto
S.1.15.10	Camera	14,37	1,88	X	-	1,80	soddisfatto
S.1.15.11	Cabina armadio	4,02	-	-	-	-	non necessario
tot superficie piano primo		80,51	-	-	-	-	-
tot superficie piano secondo		43,99	-	-	-	-	-
TOTALE		124,50	-	-	-	-	-
APPARTAMENTO 1.16 Q - Quadrilocale duplex							
S.1.16.1	Ingresso	3,10	-	-	-	-	non necessario
S.1.16.2	Wc	6,05	-	-	-	-	aeraz. forzata
S.1.16.3	Sogg. Pranzo	24,35	4,96	X	-	3,04	soddisfatto
S.1.16.4	Scale	5,58	-	-	-	-	non necessario
S.1.16.5	Corridoio	5,06	-	-	-	-	non necessario
S.1.16.6	Ripostiglio	1,56	-	-	-	-	non necessario
S.1.16.7	Ripostiglio	0,79	-	-	-	-	non necessario
S.1.16.8	Wc	6,42	-	-	-	-	aeraz. forzata
S.1.16.9	Camera	17,76	3,76	X	-	2,22	soddisfatto
S.1.16.10	Camera	9,27	1,88	X	-	1,16	soddisfatto
S.1.16.11	Camera	11,39	1,88	X	-	1,42	soddisfatto
tot superficie piano primo		33,50	-	-	-	-	-
tot superficie piano secondo		37,77	-	-	-	-	-
TOTALE		71,27	-	-	-	-	-
APPARTAMENTO 1.17 Q - Quadrilocale duplex							
S.1.17.1	Sogg. Pranzo	32,50	4,96	X	-	4,06	soddisfatto
S.1.17.2	Ripostiglio	1,70	-	-	-	-	non necessario
S.1.17.3	Disimpegno	2,56	-	-	-	-	non necessario
S.1.17.4	Wc	4,75	-	-	-	-	aeraz. forzata
S.1.17.5	Camera	14,51	4,96	X	-	1,81	soddisfatto
S.1.17.6	Corridoio-Scale	8,91	-	-	-	-	non necessario
S.1.17.7	Wc	4,45	-	-	-	-	aeraz. forzata
S.1.17.8	Camera	14,19	1,88	X	-	1,77	soddisfatto
S.1.17.9	Camera	9,04	1,88	X	-	1,13	soddisfatto
tot superficie piano primo		55,00	-	-	-	-	-
tot superficie piano secondo		36,59	-	-	-	-	-
TOTALE		91,61	-	-	-	-	-
APPARTAMENTO 1.18 T - Trilocale duplex							
S.1.18.1	Ingresso	3,95	-	-	-	-	non necessario
S.1.18.2	Disimpegno-Ripostiglio	1,81	-	-	-	-	non necessario
S.1.18.3	Wc	4,42	-	-	-	-	aeraz. forzata
S.1.18.4	Sogg. Pranzo	19,77	4,96	X	-	2,47	soddisfatto
S.1.18.5	Scale	4,92	-	-	-	-	non necessario
S.1.18.6	Corridoio	5,49	-	-	-	-	non necessario
S.1.18.7	Ripostiglio	1,35	-	-	-	-	non necessario
S.1.18.8	Camera	14,39	1,88	X	-	1,80	soddisfatto
S.1.18.9	Cabina armadio	4,02	-	-	-	-	non necessario
S.1.18.10	Wc	4,49	-	-	-	-	aeraz. forzata
S.1.18.11	Camera	9,13	1,88	X	-	1,14	soddisfatto
tot superficie piano primo		29,95	-	-	-	-	-
tot superficie piano secondo		43,79	-	-	-	-	-
TOTALE		73,74	-	-	-	-	-
TOTALE PIANO PRIMO		599,9	-	-	-	-	-
TOTALE PIANO SECONDO		364,2	-	-	-	-	-
TOTALE GENERALE EDIFICIO		1527,0	-	-	-	-	-