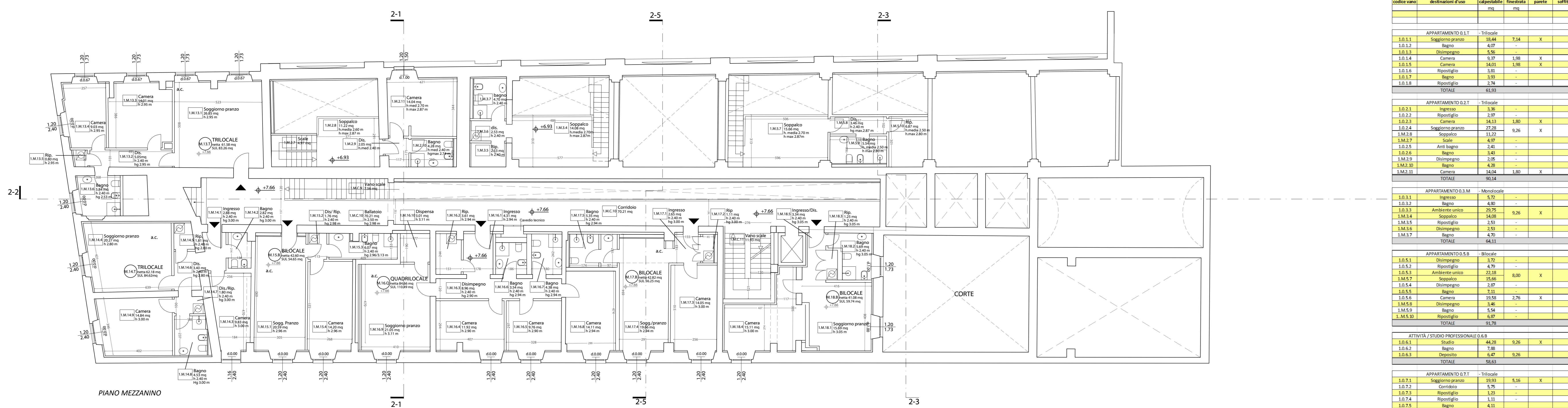


PIANO TERRA



PIANO MEZZANINO

codice vano	destinazione d'uso	superficie copribile	superficie finestrata	apertura a parete	apertura a soffitto	rapporto	verifica rapporto
		m ²	m ²				
APPARTAMENTO 0.1.T - Trilocale							
0.1.0.1	Soggiorno-pranzo	16.64	7.14	X	-	2.31	soddisfatto
0.1.0.2	Bagno	4.07	-	-	-	0.51	area forata
0.1.0.3	Disimpegno	5.96	-	-	-	1.17	non necessario
0.1.0.4	Camera	14.01	1.98	X	-	1.75	soddisfatto
0.1.0.5	Camera	14.01	1.98	X	-	1.75	soddisfatto
0.1.0.6	Ripostiglio	3.91	-	-	-	0.69	area forata
0.1.0.7	Bagno	3.93	-	-	-	0.49	area forata
0.1.0.8	Ripostiglio	2.74	-	-	-	0.49	area forata
TOTALE							
85.03							
APPARTAMENTO 0.1.L - Trilocale							
0.1.0.1	Ingresso	3.36	-	-	-	-	non necessario
0.1.0.2	Soggiorno-pranzo	2.97	-	-	-	-	non necessario
0.1.0.3	Camera	14.13	1.90	X	-	1.77	soddisfatto
0.1.0.4	Soggiorno-pranzo	27.28	9.26	X	-	4.81	soddisfatto
0.1.0.5	Soppito	11.77	-	-	-	-	non necessario
0.1.0.6	Scale	4.97	-	-	-	-	non necessario
0.1.0.7	Anti bagno	2.41	-	-	-	-	non necessario
0.1.0.8	Bagno	3.93	-	-	-	0.43	area forata
0.1.0.9	Disimpegno	2.06	-	-	-	-	non necessario
0.1.0.10	Bagno	4.90	-	-	-	0.34	area forata
0.1.0.11	Camera	14.04	1.80	X	-	1.76	soddisfatto
TOTALE							
95.14							
APPARTAMENTO 0.1.M - Monolocale							
0.1.0.1	Ingresso	4.90	-	-	-	-	non necessario
0.1.0.2	Camera	14.13	1.90	X	-	1.77	soddisfatto
0.1.0.3	Soggiorno-pranzo	27.28	9.26	X	-	4.81	soddisfatto
0.1.0.4	Soppito	11.77	-	-	-	-	non necessario
0.1.0.5	Scale	4.97	-	-	-	-	non necessario
0.1.0.6	Anti bagno	2.41	-	-	-	-	non necessario
0.1.0.7	Bagno	3.93	-	-	-	0.43	area forata
0.1.0.8	Disimpegno	2.06	-	-	-	-	non necessario
0.1.0.9	Bagno	4.90	-	-	-	0.34	area forata
0.1.0.10	Camera	14.04	1.80	X	-	1.76	soddisfatto
TOTALE							
95.14							
APPARTAMENTO 0.1.S - Bilocale							
0.1.0.1	Ripostiglio	4.79	-	-	-	-	non necessario
0.1.0.2	Antibagno	2.78	-	-	-	-	non necessario
0.1.0.3	Soppito	15.66	8.00	X	-	4.73	soddisfatto
0.1.0.4	Disimpegno	2.87	-	-	-	-	non necessario
0.1.0.5	Bagno	2.81	-	-	-	0.39	area forata
0.1.0.6	Camera	15.58	2.76	X	-	2.45	soddisfatto
0.1.0.7	Disimpegno	3.46	-	-	-	-	non necessario
0.1.0.8	Bagno	5.54	-	-	-	0.69	area forata
0.1.0.9	Ripostiglio	6.97	-	-	-	1.21	area forata
TOTALE							
65.76							
ATTIVITA' STUDIO PROFESSIONALE 0.1.B							
0.1.0.1	Studio	44.28	9.26	X	-	4.78	soddisfatto
0.1.0.2	Bagno	7.88	-	-	-	0.97	area forata
0.1.0.3	Corridoio	4.47	9.26	X	-	6.50	soddisfatto
TOTALE							
56.63							
APPARTAMENTO 0.1.T - Trilocale							
0.1.0.1	Soggiorno-pranzo	16.64	5.16	X	-	2.49	soddisfatto
0.1.0.2	Corridoio	5.75	-	-	-	-	non necessario
0.1.0.3	Ripostiglio	1.21	-	-	-	-	non necessario
0.1.0.4	Ripostiglio	1.11	-	-	-	-	non necessario
0.1.0.5	Bagno	4.11	-	-	-	0.51	area forata
0.1.0.6	Disimpegno	3.30	-	-	-	-	non necessario
0.1.0.7	Camera	14.00	1.98	X	-	1.76	soddisfatto
0.1.0.8	Camera	14.21	1.98	X	-	1.78	soddisfatto
TOTALE							
63.96							
APPARTAMENTO 0.1.S - Bilocale							
0.1.0.1	Scala Piana	20.70	3.18	X	-	2.59	soddisfatto
0.1.0.2	Ripostiglio	1.98	-	-	-	-	non necessario
0.1.0.3	Disimpegno	2.38	-	-	-	-	non necessario
0.1.0.4	Bagno	7.07	-	-	-	0.88	area forata
0.1.0.5	Camera	14.48	1.98	X	-	1.81	soddisfatto
TOTALE							
46.41							
APPARTAMENTO 0.1.Q - Quadrilocale							
0.1.0.1	Soggiorno-pranzo	24.05	3.18	X	-	3.01	soddisfatto
0.1.0.2	Ripostiglio	6.35	-	-	-	-	non necessario
0.1.0.3	Disimpegno	8.95	-	-	-	-	non necessario
0.1.0.4	Bagno	4.94	-	-	-	0.57	area forata
0.1.0.5	Bagno	5.50	-	-	-	0.67	area forata
0.1.0.6	Camera	16.55	1.98	X	-	1.87	soddisfatto
0.1.0.7	Camera	11.64	1.98	X	-	1.44	soddisfatto
0.1.0.8	Camera	14.22	1.98	X	-	1.78	soddisfatto
TOTALE							
84.89							
APPARTAMENTO 0.1.B - Bilocale							
0.1.0.1	Soggiorno	20.39	3.18	X	-	2.55	soddisfatto
0.1.0.2	Ripostiglio	4.52	-	-	-	-	non necessario
0.1.0.3	Camera	14.12	1.98	X	-	1.77	soddisfatto
0.1.0.4	Bagno	4.52	-	-	-	0.65	area forata
0.1.0.5	Camera	11.61	1.98	X	-	1.46	soddisfatto
0.1.0.6	Ripostiglio	2.43	-	-	-	-	non necessario
TOTALE							
58.47							

codice vano	destinazione d'uso	superficie copribile	superficie finestrata	apertura a parete	apertura a soffitto	rapporto	verifica rapporto
		m ²	m ²				
APPARTAMENTO M.10.6							
1.0.10.6	Ripostiglio	2.41	-	-	-	-	non necessario
TOTALE							
2.41							
ATTIVITA' STUDIO PROFESSIONALE 0.1.11							
1.0.11.1	Studio	37.77	10.60	X	-	2.85	soddisfatto
1.0.11.2	Antibagno	1.81	-	-	-	-	non necessario
1.0.11.3	Bagno	3.68	-	-	-	0.39	area forata
TOTALE							
43.26							
ATTIVITA' STUDIO PROFESSIONALE 0.1.2							
1.0.12.1	Studio	26.49	8.06	X	-	3.33	soddisfatto
1.0.12.2	Antibagno	1.74	-	-	-	-	non necessario
1.0.12.3	Bagno	2.54	-	-	-	0.32	area forata
TOTALE							
30.97							
APPARTAMENTO M.11.1 - Trilocale							
1.11.1.1	Soggiorno-pranzo	26.65	4.93	X	-	3.36	soddisfatto
1.11.1.2	Disimpegno	5.05	-	-	-	-	non necessario
1.11.1.3	Camera	14.05	2.96	X	-	1.75	soddisfatto
1.11.1.4	Ripostiglio	1.81	-	-	-	-	non necessario
1.11.1.5	Disimpegno	0.80	-	-	-	-	non necessario
1.11.1.6	Bagno	4.90	-	-	-	0.79	soddisfatto
1.11.1.7	Camera	14.04	1.90	X	-	1.76	soddisfatto
TOTALE							
63.98							
APPARTAMENTO M.14.1 - Trilocale							
1.14.1.1	Ingresso	2.88	-	-	-	-	non necessario
1.14.1.2	Bagno	3.80	-	-	-	0.37	area forata
1.14.1.3	Camera	9.83	2.98	X	-	1.23	soddisfatto
1.14.1.4	Soggiorno-pranzo	20.27	2.98	X	-	2.53	soddisfatto
1.14.1.5	Ripostiglio	1.81	-	-	-	-	non necessario
1.14.1.6	Disimpegno	1.40	-	-	-	-	non necessario
1.14.1.7	Disimpegno/Disimpegno	1.80	-	-	-	-	non necessario
1.14.1.8	Bagno	4.53	-	-	-	0.57	area forata
1.14.1.9	Camera	14.05	2.98	X	-	1.96	soddisfatto
TOTALE							
43.26							
APPARTAMENTO M.15.1 - Bilocale							
1.15.1.1	Scala Piana	35.90	2.98	X	-	2.67	soddisfatto
1.15.1.2	Disimpegno/Ripostiglio	3.76	-	-	-	-	non necessario
1.15.1.3	Ripostiglio	0.67	-	-	-	-	non necessario
1.15.1.4	Camera	14.20	2.98	X	-	1.79	soddisfatto
TOTALE							
54.53							
APPARTAMENTO M.16.1 - Quadrilocale							
1.16.1.1	Ingresso	4.11	-	-	-	-	non necessario
1.16.1.2	Ripostiglio	1.61	-	-	-	-	non necessario
1.16.1.3	Camera	11.90	2.98	X	-	1.49	soddisfatto
1.16.1.4	Camera	13.76	2.98	X	-	1.27	soddisfatto
1.16.1.5	Bagno	1.54	-	-	-	0.44	area forata
1.16.1.6	Bagno	4.30	-	-	-	0.65	area forata
1.16.1.7	Camera	14.13	2.98	X	-	1.76	soddisfatto
1.16.1.8	Soggiorno-pranzo	21.08	2.98	X	-	2.63	soddisfatto
1.16.1.9	Disimpegno	1.01	-	-	-	-	non necessario
TOTALE							
64.95							
APPARTAMENTO M.17.1 - Bilocale							
1.17.1.1	Ingresso	2.65	-	-	-	-	non necessario
1.17.1.2	Ripostiglio	1.11	-	-	-	-	non necessario
1.17.1.3	Camera	14.05	2.98	X	-	1.76	soddisfatto
1.17.1.4	Soggiorno-pranzo	19.86	2.98	X	-	2.46	soddisfatto
1.17.1.5	Antibagno/Bagno	1.95	-	-	-	0.67	area forata
TOTALE							
43.67							
APPARTAMENTO M.18.1 - Bilocale							
1.18.1.1	Soggiorno-pranzo	16.60	4.95	X	-	1.96	soddisfatto
1.18.1.2	Bagno	3.69	-	-	-	0.71	non necessario
1.18.1.3	Ripostiglio	1.25	-	-	-	-	non necessario
1.18.1.4	Camera	16.11	2.98	X	-	1.69	soddisfatto
1.18.1.5	Ingresso/Disimpegno	1.34	-	-	-	-	non necessario
TOTALE							
43.09							
TOTALE Sog. NETTA							
PIANO TERRA + MEZZ.							