



TITOLO: Piano di recupero area ex caserma Curtatone

UBICAZIONE: ITALIA - Toscana - Pisa

ELABORATO

SCALA GRAFICA:

OGGETTO ELAB.: STATO ATTUALE - documentazione fotografica

ID DOCUMENTO: FHT PISA PP 00 000 ARE 04 00 000 AZ

VERSIONE ELABORATO

VERSIONE: 1

DATA: 30-01-2021

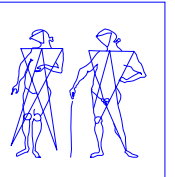
REV:

OGGETTO:

PROGETTISTI

Pierattelli Architetture S.r.l.

via pandolfini, 12 - 50121 firenze
tel. 055/2346884 - fax 055/2226034



CAPOGRUPPO: Arch. Massimo Pierattelli

RESP. TECNICO Arch. Massimo Pierattelli

PROGETTAZIONE:

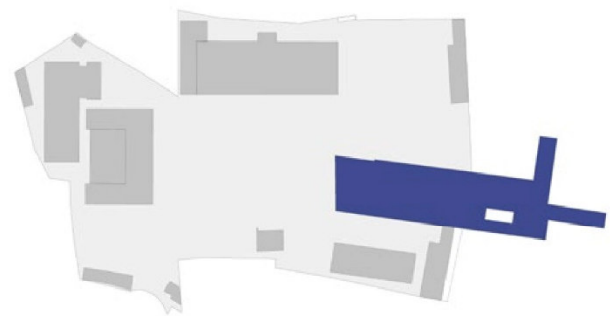
COLLABORATORI: Arch. Andrea Pierattelli
Dott. Arch. Tommaso Greco
Arch. Paola Grieco
Arch. Mirko Lepri
Arch. Antonio Saporito

Timbro e Firma

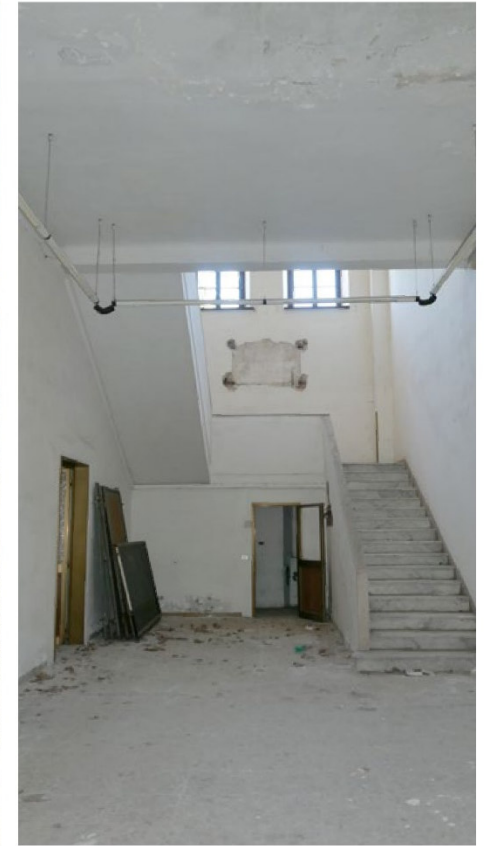
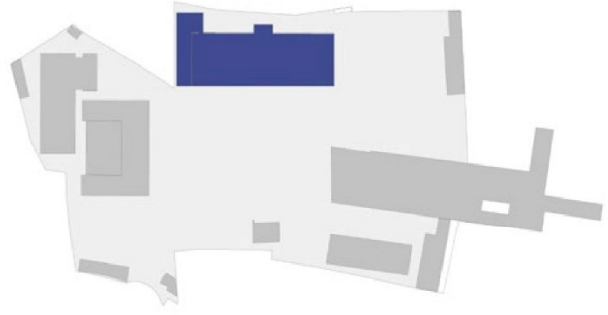
PROJECT MANAGER:

NOTE DI PROPRIETA' E DATI INVESTIRE:

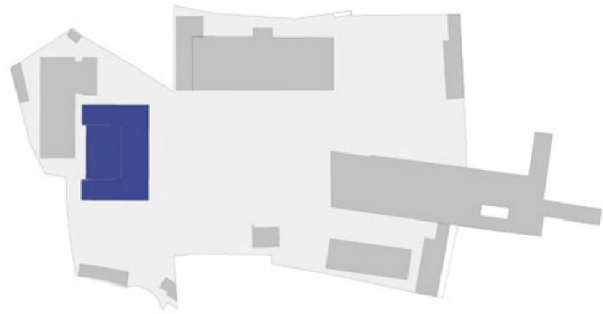
Edificio 1-2



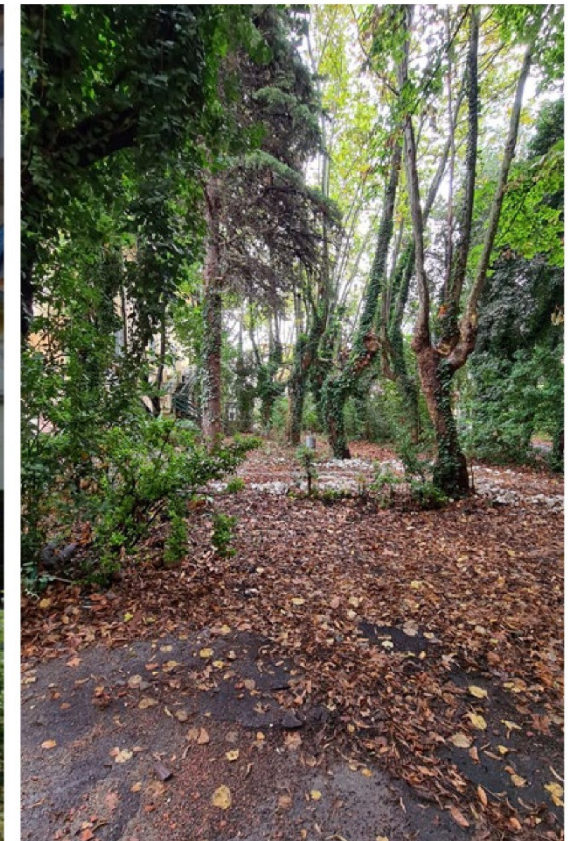
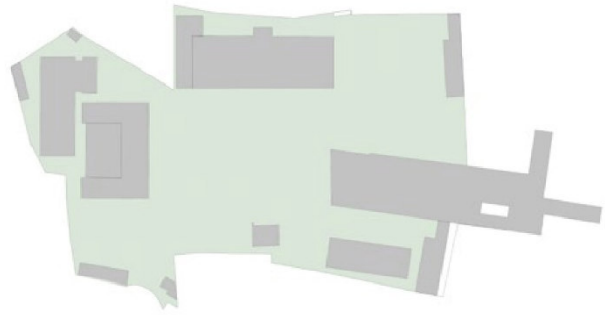
Edificio 5



Edificio 6



Spazi Esterni



Aree limitrofe

Assetto attuale da Piazza S. Martino



Assetto attuale da Piazza S. Martino



Assetto attuale Via Giordano Bruno



Assetto attuale da Piazza S. Martino



Assetto attuale Via Giordano Bruno



Assetto attuale Via Giordano Bruno

