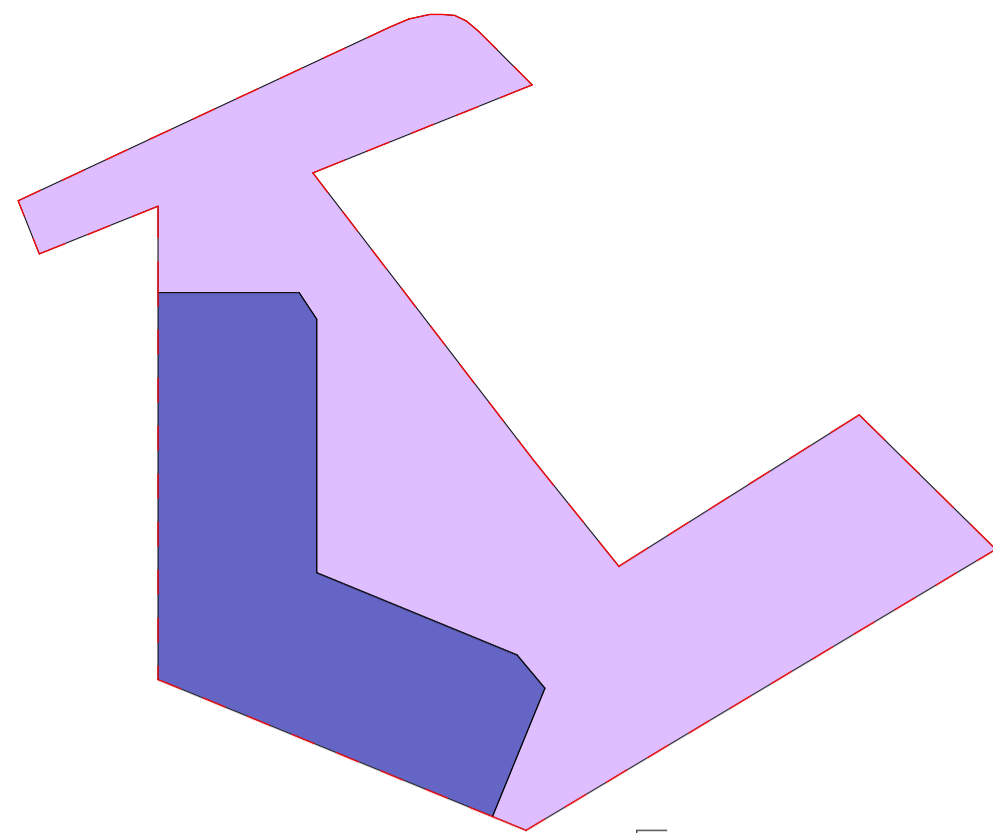
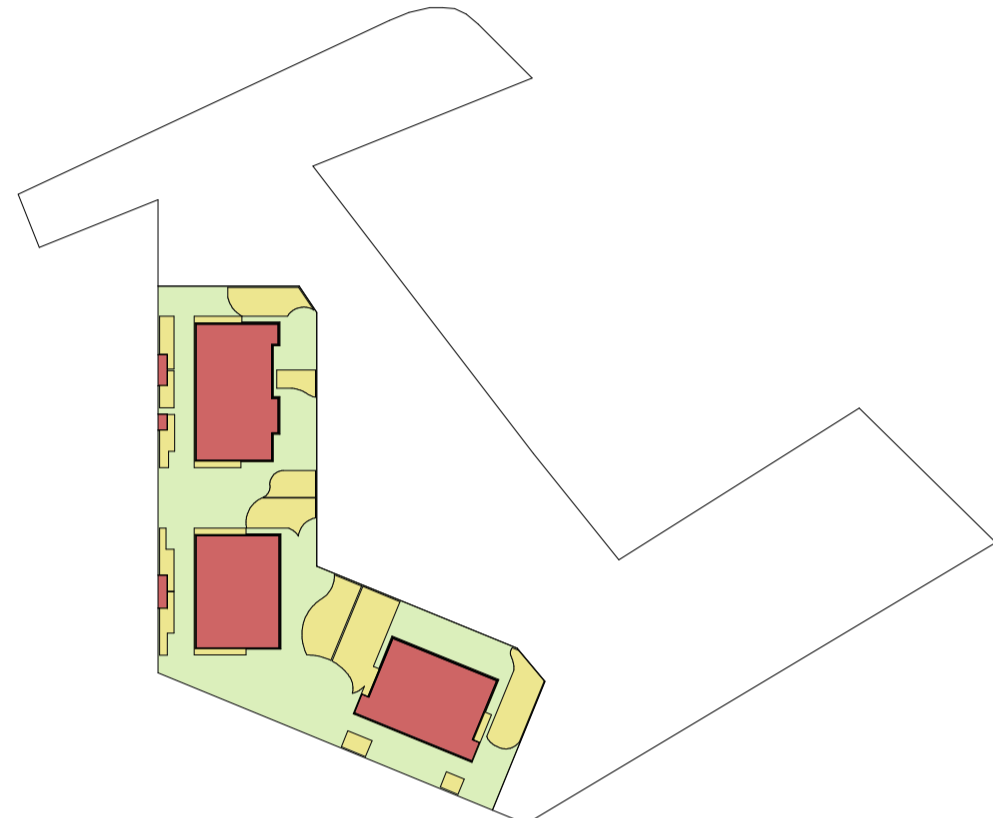


**SUPERFICIE TERRITORIALE**



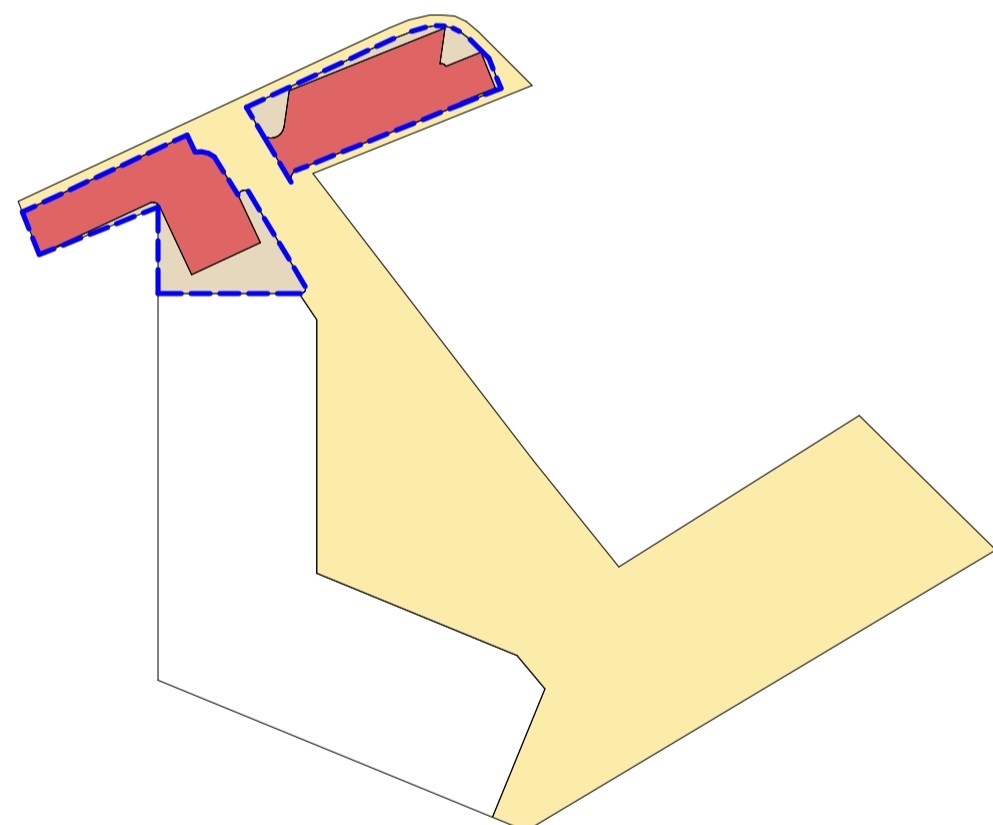
|  |                |
|--|----------------|
| Superficie territoriale da rilievo topografico | 5558 mq        |
| Superficie fondiaria (residenziale)            | 1772 mq        |
| Superficie a destinazione pubblica             | 3786 mq        |
| <b>Totale</b>                                  | <b>5558 mq</b> |

**SUPERFICIE FONDIARIA**



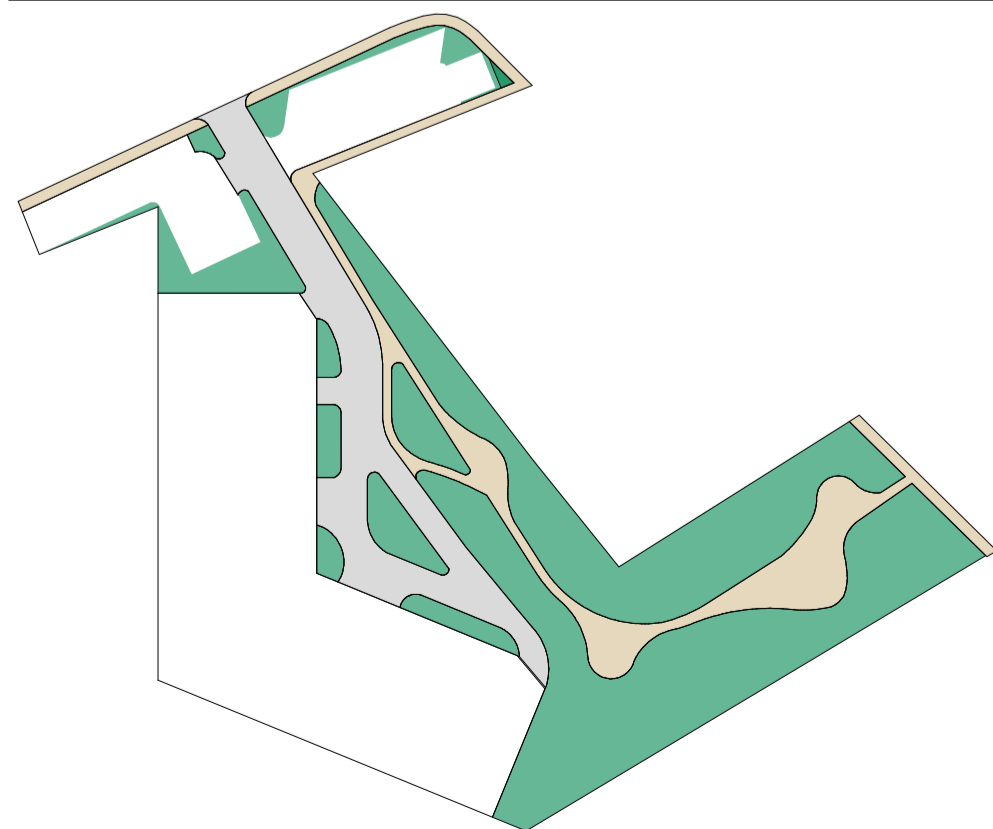
|                                  |                |                  |                |
|----------------------------------|----------------|------------------|----------------|
| Superficie coperta - fabbricati  | 530,0 mq       | Pavimentata      | 372 mq         |
| Superficie scoperta - pertinenze | 1242 mq        | Superficie Verde | 870 mq         |
| <b>Totale</b>                    | <b>1242 mq</b> |                  | <b>1242 mq</b> |

**SUPERFICIE A DESTINAZIONE PUBBLICA**



|                            |               |   |                |
|----------------------------|---------------|---|----------------|
| Superficie parcheggi       | 530 mq        | Superficie totale parcheggi             | 720 mq         |
| Superficie verde parcheggi | 190 mq        | Superficie altre destinazioni pubbliche | 3066 mq        |
| <b>Totale</b>              | <b>720 mq</b> |   | <b>3786 mq</b> |

**SUPERFICIE A DESTINAZIONE PUBBLICA**

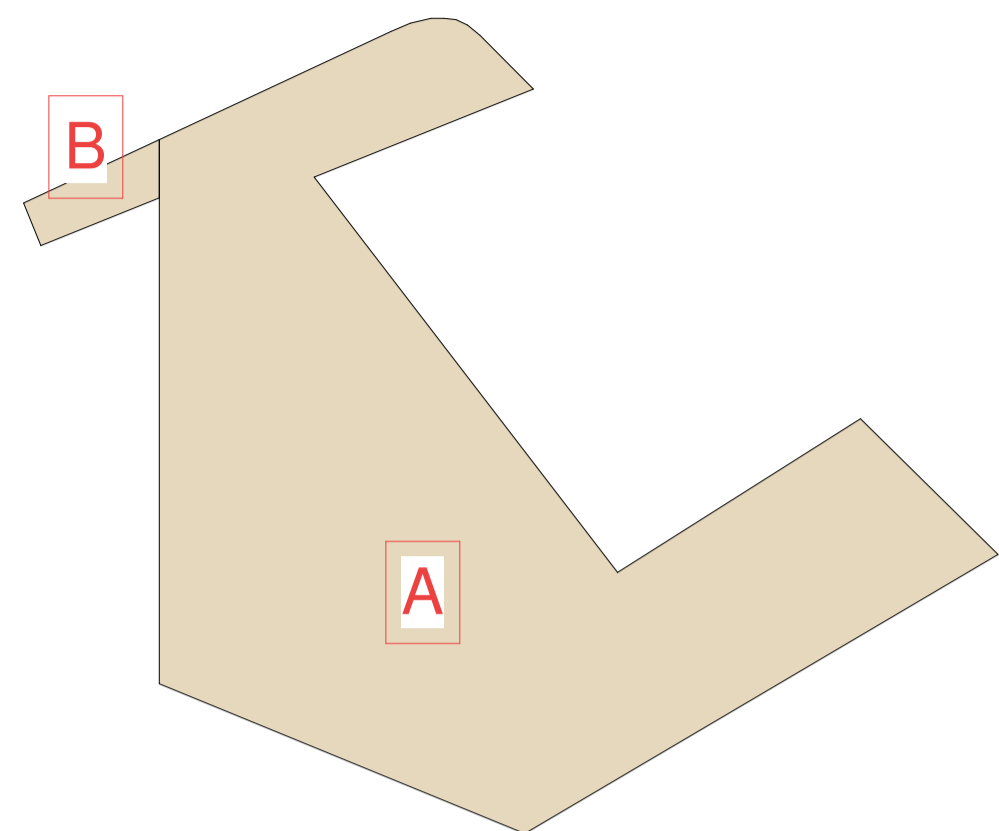


|   |                |                      |                |
|---|----------------|----------------------|----------------|
| Superficie altre destinazioni pubbliche | 3066 mq        | Viabilità            | 594 mq         |
|   |                | Pedonale pavimentata | 581 mq         |
|   |                | Verde (permeabile)   | 1891 mq        |
| <b>Totale</b>                           | <b>3066 mq</b> |                      | <b>3066 mq</b> |

**PARTICELLE CATASTALI DI PROGETTO**

**SUPERFICIE TERRITORIALE PARTICELLARE**

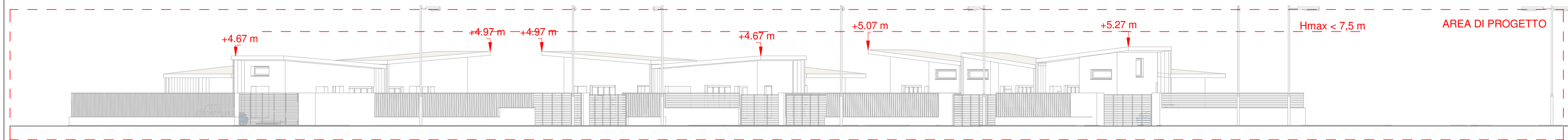
A = 5408 mq  
B = 150 mq



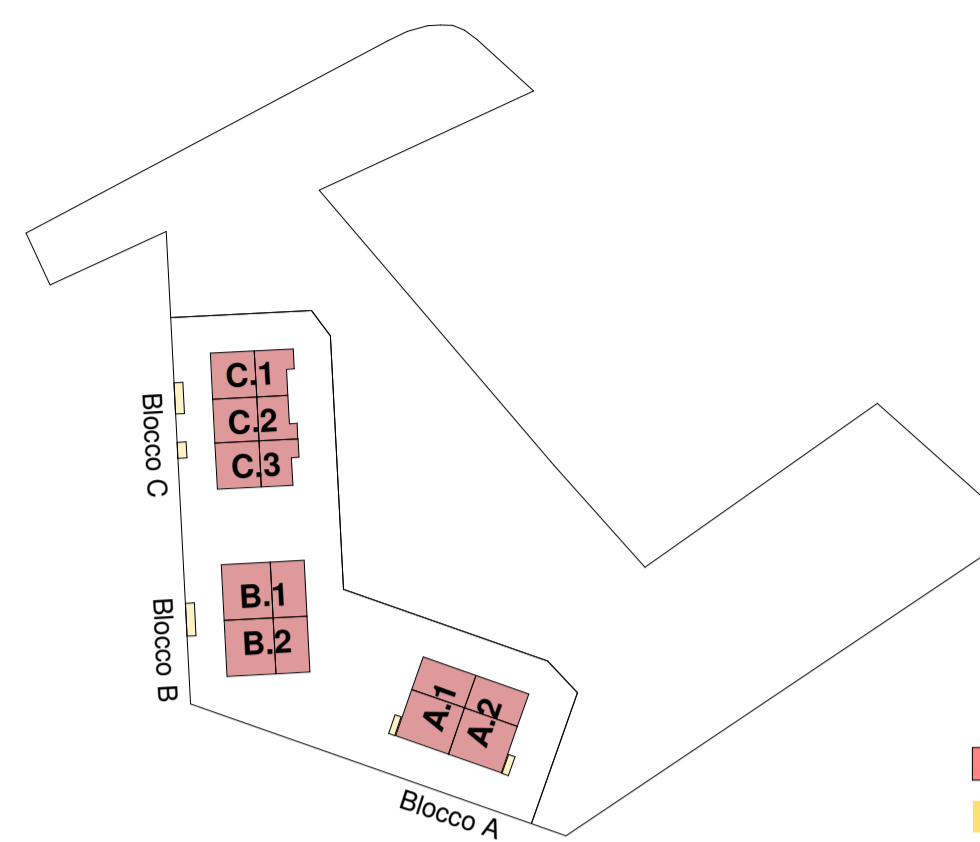
**Dimensionamento del Progetto**

| Area territoriale  |                |         |       |
|--|----------------|---------|-------|
| Superficie territoriale A+B (da rilievo topografico)                       | 5408 + 150     | 5558    | mq    |
| Area residenziale di progetto  |                | 1772    | mq    |
| Area destinazione pubblica di progetto                                     |                | 3786    | mq    |
| <b>Corpi di fabbrica</b>   |                |         |       |
| Slu/St (scheda norma)  |                | 0,10    | mq/mq |
| Superficie utile lorda da calcolo  | 5408 x 0,10    | 540,8   | mq    |
| Superficie utile lorda massima (scheda norma)                              |                | 530     | mq    |
| Superficie utile lorda di progetto   |                | 530     | mq    |
| Rapporto di copertura (scheda norma)                                       |                | 0,10    | mq/mq |
| Superficie coperta da calcolo  | 5408 x 0,10    | 540,8   | mq    |
| Superficie coperta massima (scheda norma)                                  |                | 530     | mq    |
| Superficie coperta di progetto   |                | 530     | mq    |
| <b>Pertinenze</b>  |                |         |       |
| Area residenziale di progetto  |                | 1772    | mq    |
| Superficie coperta di progetto   |                | 530     | mq    |
| Superficie scoperta di progetto  | 1772 - 530     | 1242    | mq    |
| Rapporto superficie pavimentata impermeabile massimo (scheda norma)        |                | 0,30    | mq    |
| Superficie impermeabile massima da calcolo                                 | 1242 x 0,30    | 372     | mq    |
| Superficie pavimentata impermeabile di progetto                            |                | 372     | mq    |
| <b>Superficie a destinazione pubblica</b>                                  |                |         |       |
| Area a destinazione pubblica di progetto                                   |                | 3786    | mq    |
| Rapporto parcheggi/superficie pubblica                                     |                | 19      | %     |
| Parcheggi  | 3786 x 0,19    | 720     | mq    |
| Rapporto destinazioni pubbliche/superficie pubblica                        |                | 81      | %     |
| Altre destinazioni pubbliche   | 3786 x 0,81    | 3066    | mq    |
| Parcheggi di progetto  |                | 720     | mq    |
| Rapporto aree verdi parcheggi (da scheda norma)                            |                | 0,15    | mq/mq |
| Aree verdi parcheggi da calcolo  | 719,34 x 0,15  | 107,90  | mq    |
| Aree verdi parcheggi di progetto   |                | 190     | mq    |
| Viabilità di progetto  |                | 594     | mq    |
| Superficie residua altre destinazioni da calcolo                           | 3066,66 - 591  | 2425,84 | mq    |
| Rapporto di permeabilità minimo della superficie residua (da scheda norma) |                | 0,75    | mq/mq |
| Superficie permeabile minima da calcolo                                    | 2425,84 x 0,75 | 1819,38 | mq    |
| Superficie permeabile di progetto (verde)                                  |                | 1891    | mq    |
| Superficie impermeabile di progetto (pavimentata)                          |                | 581     | mq    |

**Sezione A-A' - Verifica Parametri Urbanistici**



**Superfici utili lordi e superfici accessorie di progetto**

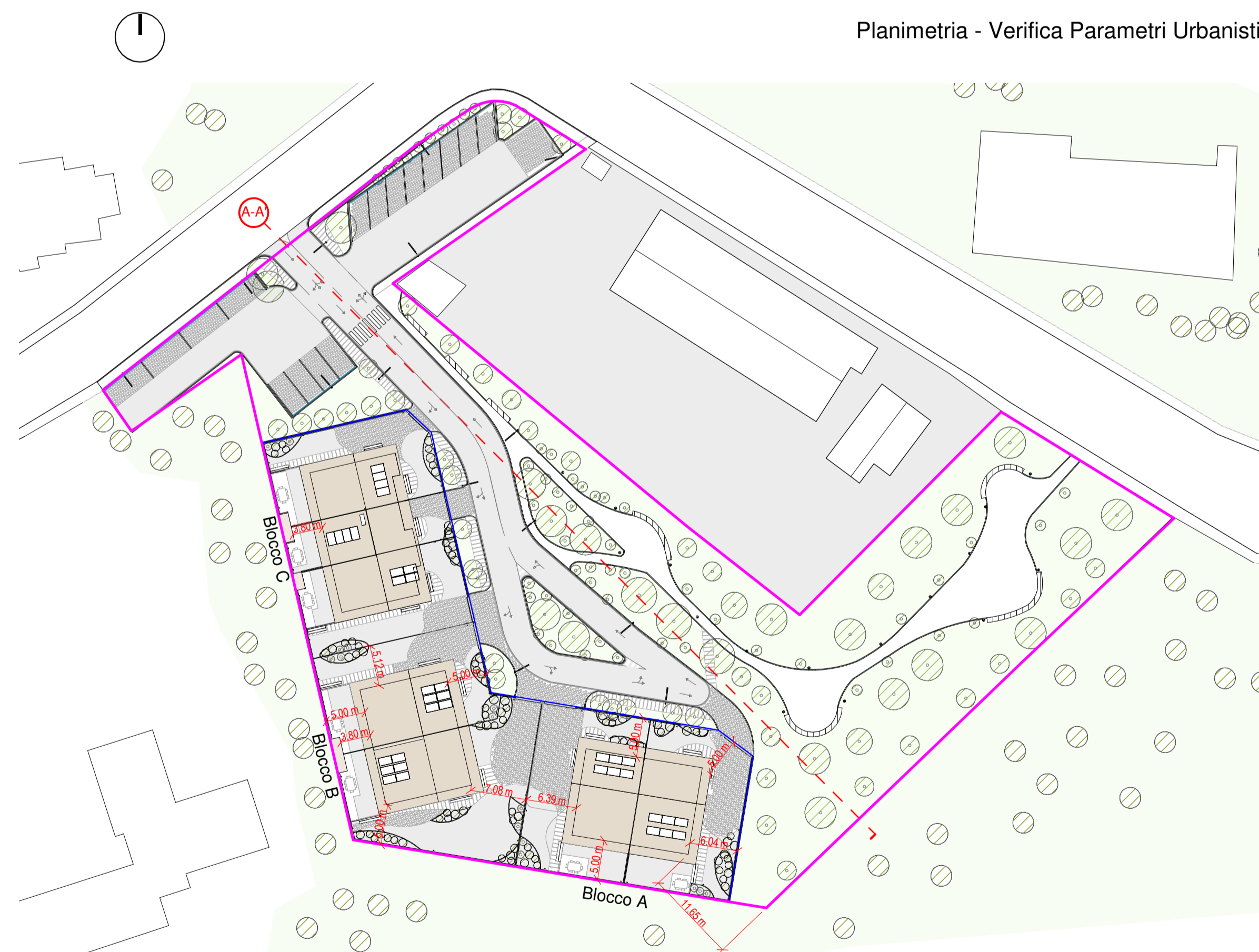


|                               |          |
|-------------------------------|----------|
| Superficie Utile Lorda Totale | 530 mq   |
| Superficie Accessoria Totale  | 17,05 mq |

**Superfici e volumi utili e accessori**

| Blocco A                          | Blocco B |       | Blocco C |       |       |       |       |
|-----------------------------------|----------|-------|----------|-------|-------|-------|-------|
|                                   | A.1      | A.2   | B.1      | B.2   | C.1   | C.2   | C.3   |
| SUL (superficie utile lorda) (mq) | 81,55    | 81,55 | 81,40    | 81,40 | 63,33 | 60,24 | 63,33 |
| Altezza media (m)                 | 3,35     | 3,42  | 3,35     | 3,42  | 3,50  | 3,45  | 3,40  |
| Vu (mc)                           | 270      | 272   | 269      | 271   | 219   | 206,5 | 212,6 |
| Sa (Superficie accessoria) (mq)   | 2,24     | 2,62  | 2,62     | 2,62  | 2,33  | 2,33  | 2,54  |
| Altezza (m)                       | 2,50     | 2,50  | 2,8      | 2,8   | 2,8   | 2,8   | 2,8   |
| Va (mc)                           | 3,40     | 3,54  | 4,39     | 4,39  | 3,91  | 3,91  | 4,27  |

**Planimetria - Verifica Parametri Urbanistici**



**LEGENDA:**

- Superficie territoriale
- Superficie fondiaria residenziale

**PIANO ATTUATIVO**

S. Biagio - Via delle Torri  
Scheda Norma 7.8

COMUNE DI PISA PROPRIETARIO

Via degli Uffici, 1 - 56100 Pisa (PI) EDILBRUN SAS ED ALTRI

**STUDIO DI PROGETTAZIONE**

**ATI PROJECT**  
Via G. B. Picotti 12/14, 56124 Pisa  
Tel +39 050 57 84 60  
Fax +39 050 38 69 084  
P.IVA 01991420504

È vietata la riproduzione del presente elaborato tecnico con qualsiasi mezzo, compreso la fotocopia, qualora non autorizzata da AtIproject.

**DATI DI PROGETTO**

DATA: Maggio 2020 N° PROGETTO: 1305-19 NOME PROGETTO: Piano Attuativo San Biagio - Via delle Torri

**REVISIONI**

| N° | MOTIVAZIONE | DATA |
|----|-------------|------|
|    |             |      |
|    |             |      |

**ELABORATO**

Copyright © by AtIproject

**STATO DI PROGETTAZIONE**  
**Verifica Standard Urbanistici**

Codice Elaborato: 1305\_P\_00\_SP\_GE00\_T\_34\_000-0\_02  
Scala: -