

# TAV. 9

**INGEGNERE  
MARCO FILIPPO FANTAPPIE'**

DATA: 15/12/2020  
SCALA: 1:200

VA Bologna n.197 - PRATO (PO) Tel. 0574/693962  
Email: marco.fantappie@gmail.com - Piac.fantappie.marco@ingpec.eu  
C.F. FN1MCF53A110999H - P.IVA 01094180476



COMUNE DI PISA  
UBICAZIONE: VIA DI VIACCIA  
PISA



**SCHEDA NORMA N. 23.1- PORTA A MARE  
FORMAZIONE DI SUB-COMPARTO  
AI SENSI ART.17 L.1150/1942 COMMA 3**

ELABORATO: SCHEMI TIPOLOGICI PROGETTO  
PIANTA - PROSPETTI- SEZIONE TIPO

COMMITTENTE: SOC. PORTA A MARE S.R.L. - SAN GIULIANO TERME (PI)

TECNICO: ING. MARCO FILIPPO FANTAPPIE'

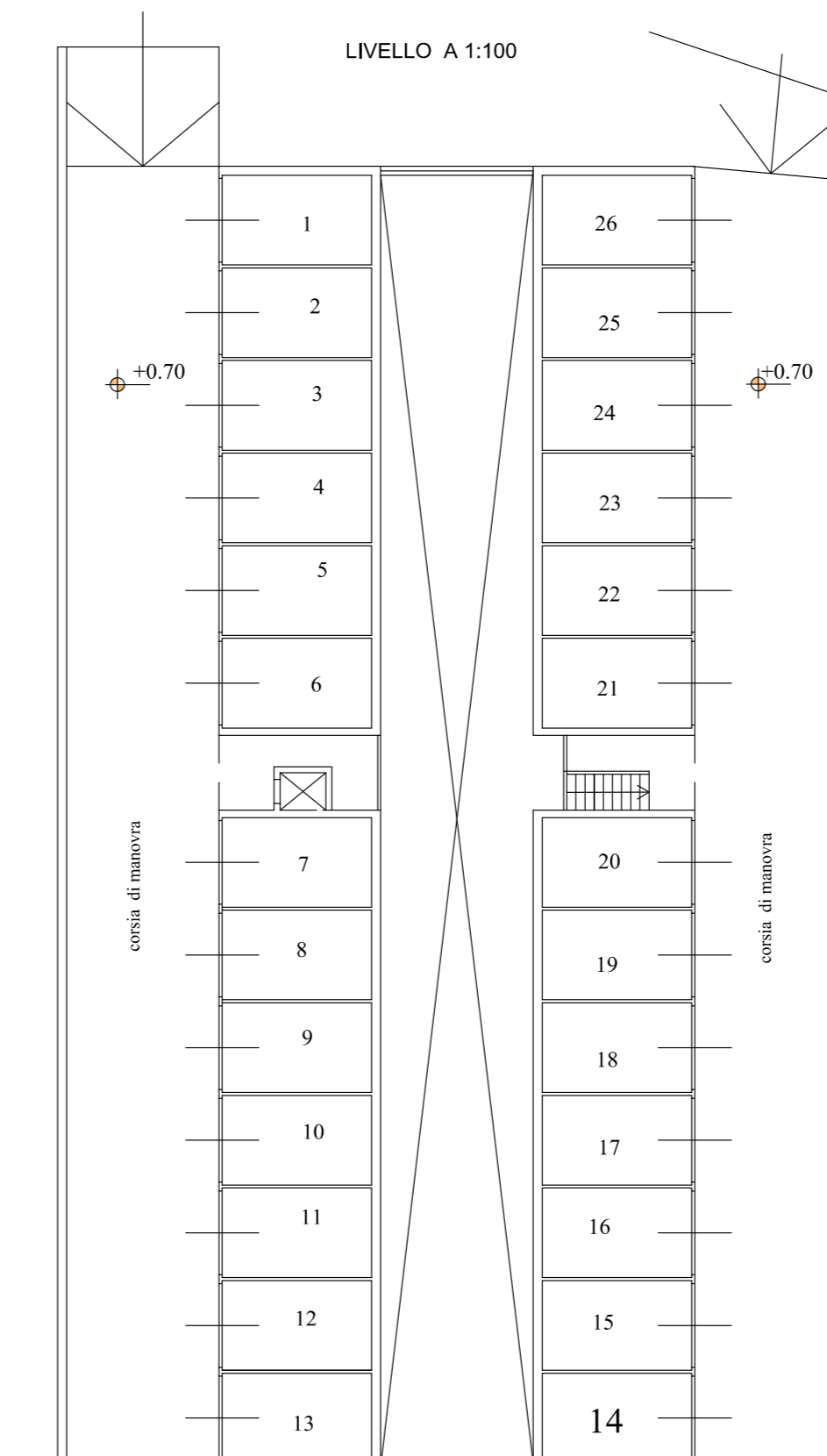
IL TECNICO: IL COMMITTENTE:

MODIFICHE/INTEGRAZIONI A  
SEGUITO INCONTRO DEL 14/12/2020

## SCHEMA PALAZZINA TIPO UMI 2-3-4



## SCHEMA BLOCCO AUTORIMESSE UMI 4



## SCHEMA VILLETTA TIPO UMI 5



## SCHEMA PALAZZINA UMI 1



## LIVELLO B 1:100

