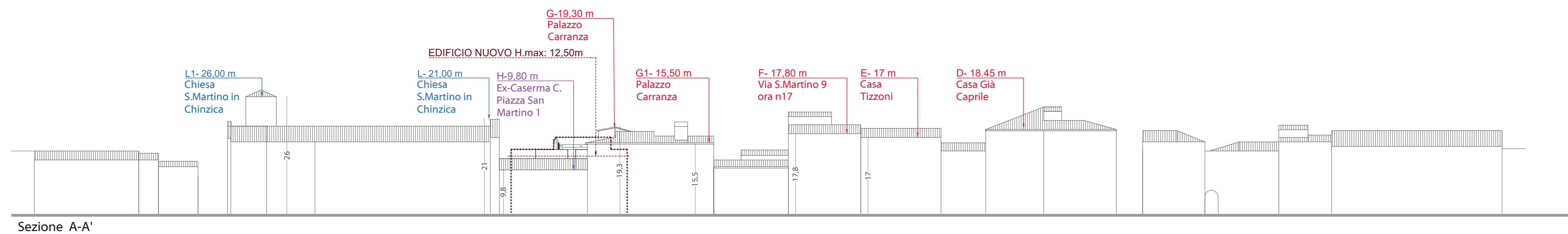


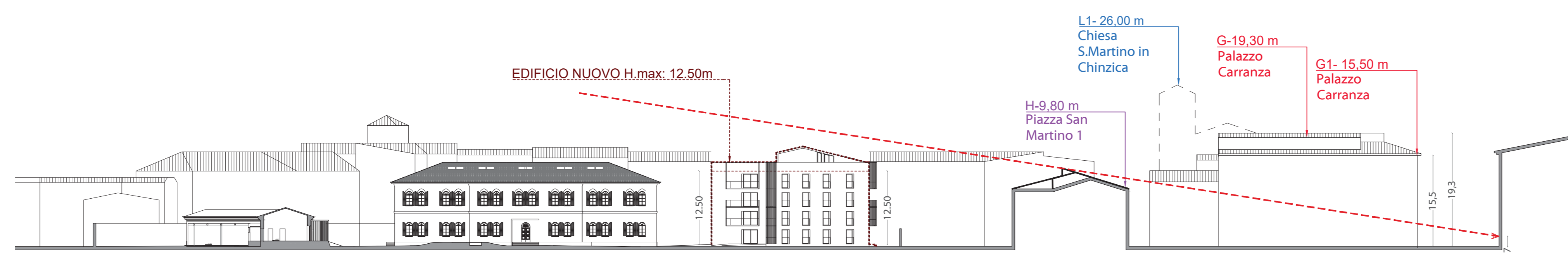
- Edifici monumentali
- Edifici notificati
- Edifici pubblici > 70anni

- Edificio A: Ex-convento di San Giovannino dei Fieri - h 16,60m
- Edificio B: Chiesa di San Giovannino De' Fieri - h 16m
- Edificio C: Palazzo situato in Via P.Gori 9,11 - h 14,00m
- Edificio D: Casa Già Caprile in Via San Martino N.13 - h 18,45m
- Edificio E: Casa Tizzoni - h 17,00m
- Edificio F: Palazzo posto in Via S.Martino 9, ora N.17 - h 17,80m
- Edificio G-G': Palazzo Carranza h19,30 e h15,50
- Edificio H: Ex Caserma Curtatone (P.zza San Martino 1) h 9,80m
- Edificio I: Loggiato attiguo a Chiesa di S.Martino in Chinzica-h 12,80m
- Edificio L: Chiesa di San Martino in Chinzica - h campanile 26m

DM 1444 / 68
 art. 8. Limiti di altezza degli edifici.
 Le altezze massime degli edifici per le diverse zone territoriali omogenee sono stabilite come segue:
 1) Zone A):
 - per le operazioni di risanamento conservativo non è consentito superare le altezze degli edifici preesistenti, computate senza tener conto di soprastrutture o di sopraelevazioni aggiunte alle antiche strutture
 - per le eventuali trasformazioni o nuove costruzioni che risultino ammissibili, l'altezza massima di ogni edificio non può superare l'altezza degli edifici circostanti di carattere storico-artistico;



Sezione A-A'



Sezione B-B'