

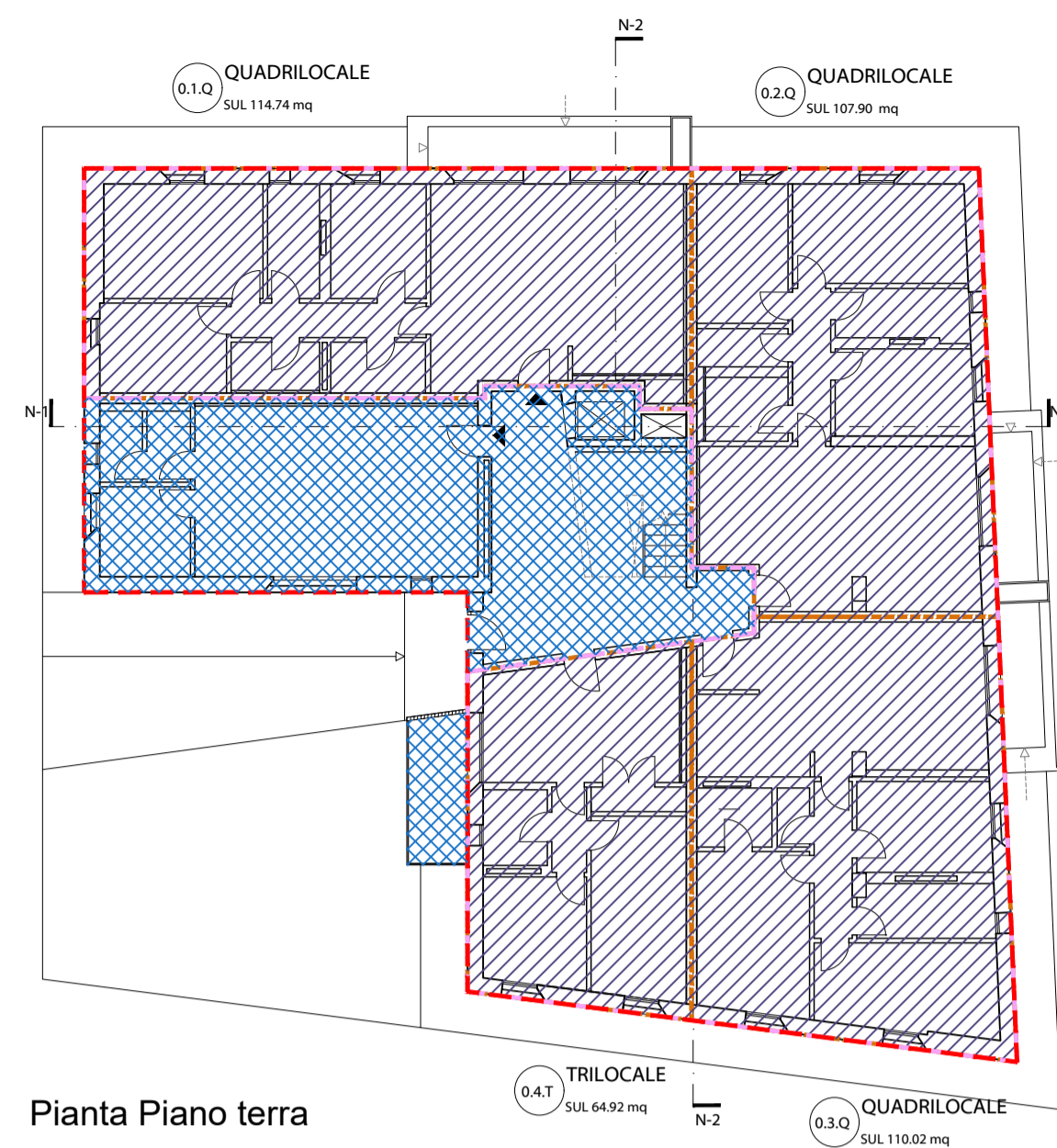
		SUL		h	VOLUME
1.Q	Quadrilocale	114,74 mq		H1 3,17 m	363,73 mc
2.Q	Quadrilocale	107,90 mq		H1 3,17 m	342,04 mc
3.Q	Quadrilocale	110,02 mq		H1 3,17 m	348,76 mc
4.T	Trilocale	64,92 mq		H1 3,17 m	205,80 mc
5.B	Bilocale	64,49 mq		H1 3,17 m	204,43 mc
6.Q	Quadrilocale	114,74 mq		H1 3,17 m	363,73 mc
7.Q	Quadrilocale	107,90 mq		H1 3,17 m	342,04 mc
8.Q	Quadrilocale	110,02 mq		H1 3,17 m	348,76 mc
9.T	Trilocale	64,92 mq		H1 3,17 m	205,80 mc
10.B	Bilocale	64,49 mq		H1 3,17 m	204,43 mc
11.Q	Quadrilocale	114,74 mq		H1 3,17 m	363,73 mc
12.Q	Quadrilocale	107,90 mq		H1 3,17 m	342,04 mc
13.Q	Quadrilocale	110,02 mq		H1 3,17 m	348,76 mc
14.T	Trilocale	64,92 mq		H1 3,17 m	205,80 mc
15.B	Bilocale	64,49 mq		H1 2,70 m	174,12 mc
16.Q	Quadrilocale	117,38 mq		H1 2,70 m	316,93 mc
17.Q	Quadrilocale	111,37 mq		H1 2,70 m	300,70 mc
18.Q	Quadrilocale	115,30 mq		H1 2,70 m	311,31 mc
19.T	Trilocale	64,92 mq		H1 2,70 m	175,28 mc

TOTALE SUL 1795,18 mq **TOTALE VOLUME** 5468,19 mc

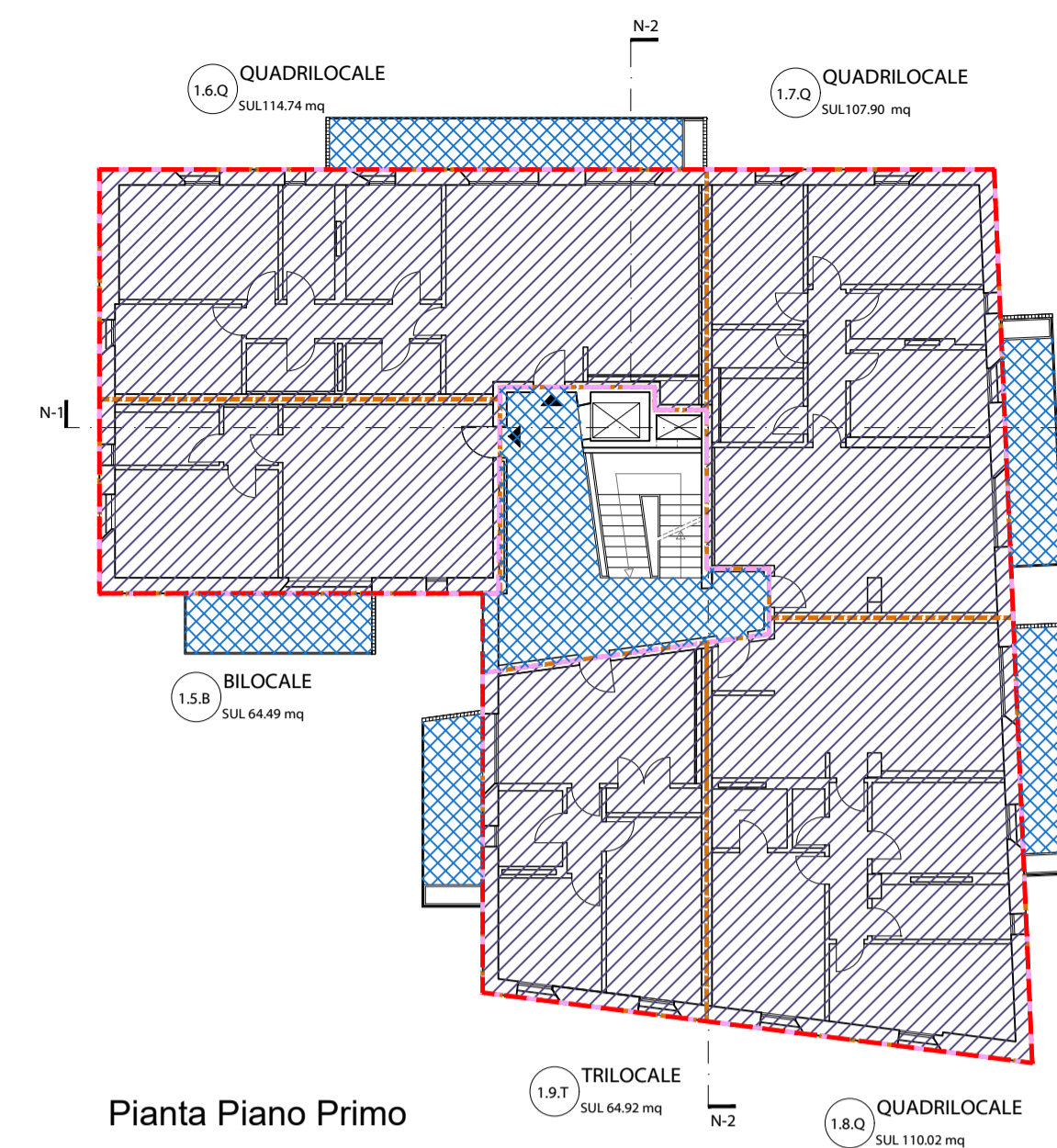
SNR

Piano terra	12,06 mq
Piano primo	84,43 mq
Piano secondo	86,50 mq
Piano terzo	56,50 mq
Piano copertura	378,00 mq

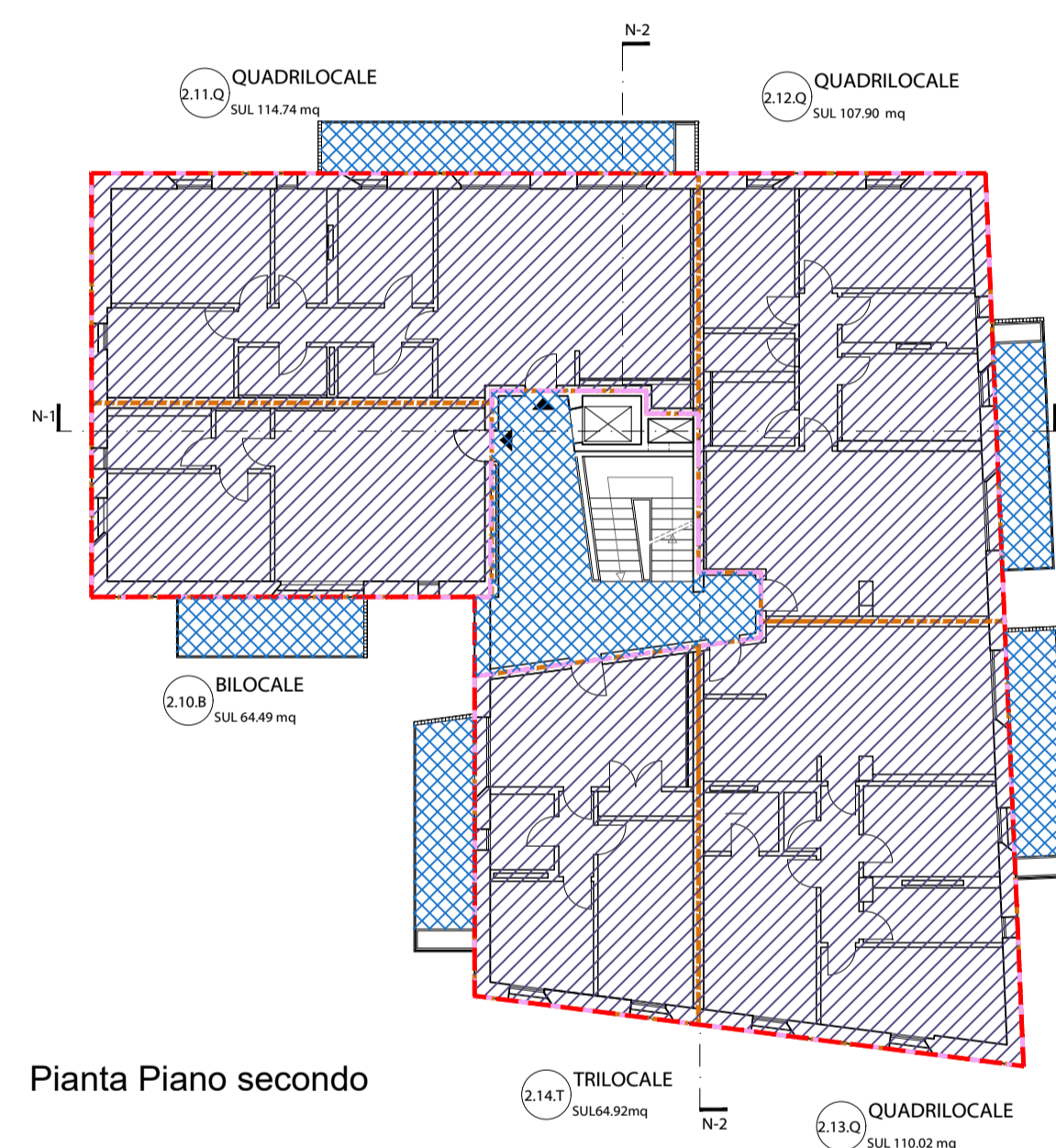
TOTALE SNR 617,49 mq



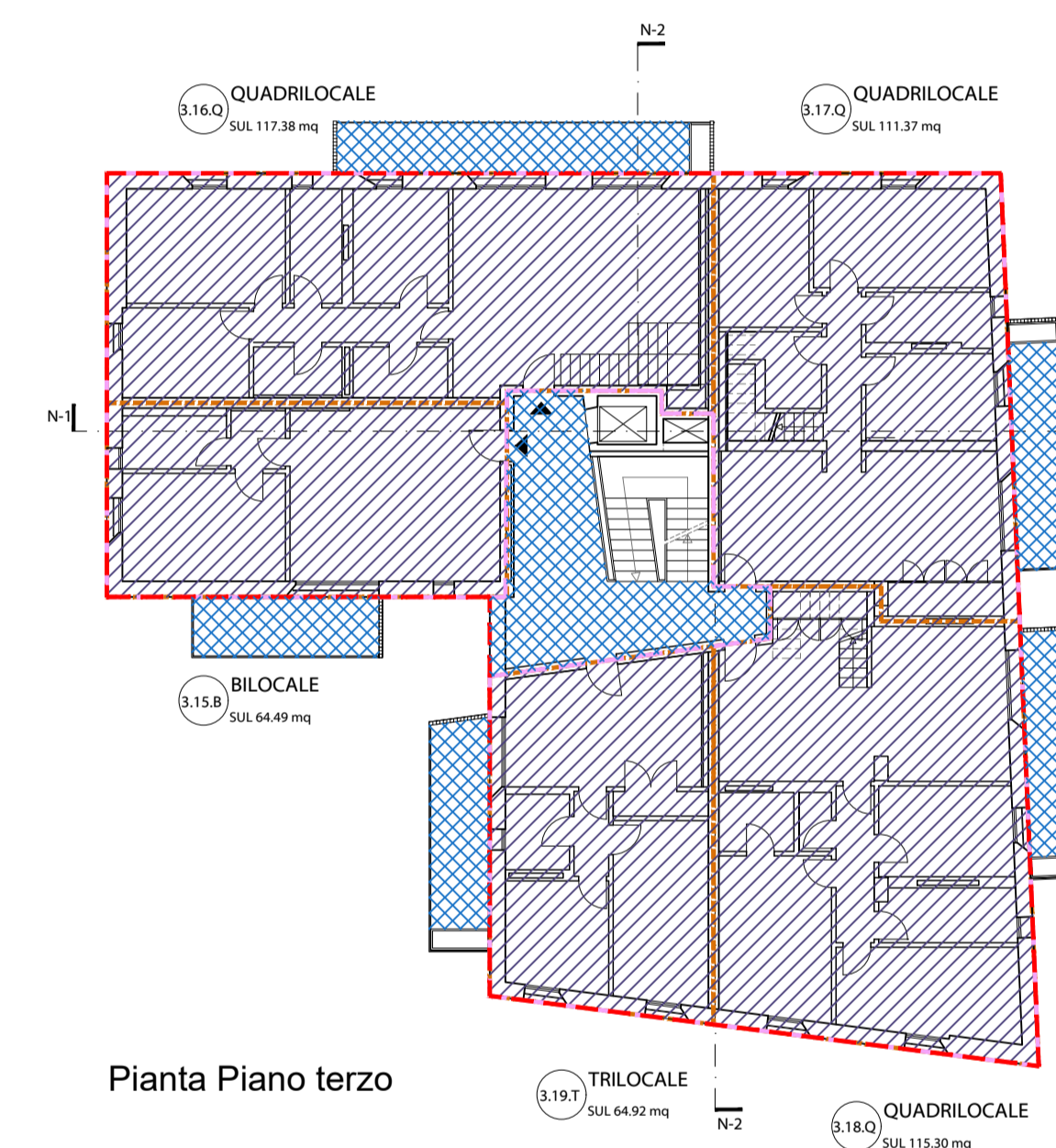
Pianta Piano terra



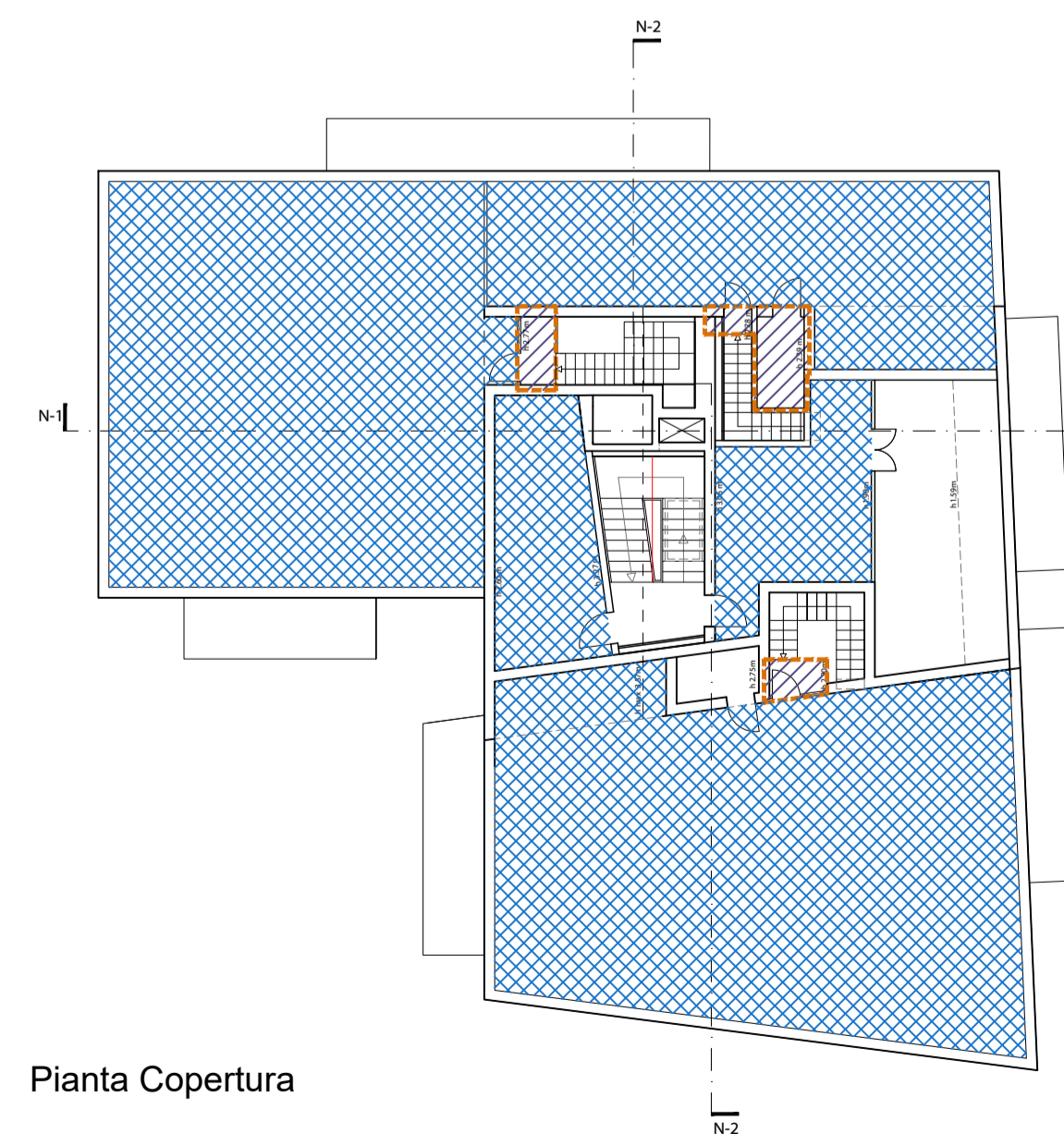
Pianta Piano Primo



Pianta Piano secondo



Pianta Piano terzo



Pianta Copertura

- perimetro sup.coperta
- perimetro sul
- divisione sul unità
- zone sul con diversa altezza
- sul a piano
- snr (sup.accessoria)



TITOLO: Piano di recupero area ex caserma Curtatone

UBICAZIONE: ITALIA - Toscana - Pisa

ELABORATO

SCALA GRAFICA: 1:200

OGGETTO ELAB.: Verifiche urbanistiche - edificio Nuovo

ID DOCUMENTO: FHT PISA PP 00 ED1 ARE 58 02 000 AZ

VERSIONE ELABORATO

VERSIONE: 1

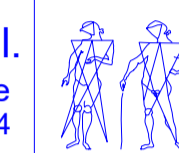
DATA: 02-08-2021

REV: 2

OGGETTO:

PROGETTISTI

Pierattelli Architetture S.r.l.
via pandolfini, 12 - 50121 firenze
tel. 055/2346884 - fax 055/2226034



CAPOGRUPPO: Arch. Massimo Pierattelli

Timbro e Firma

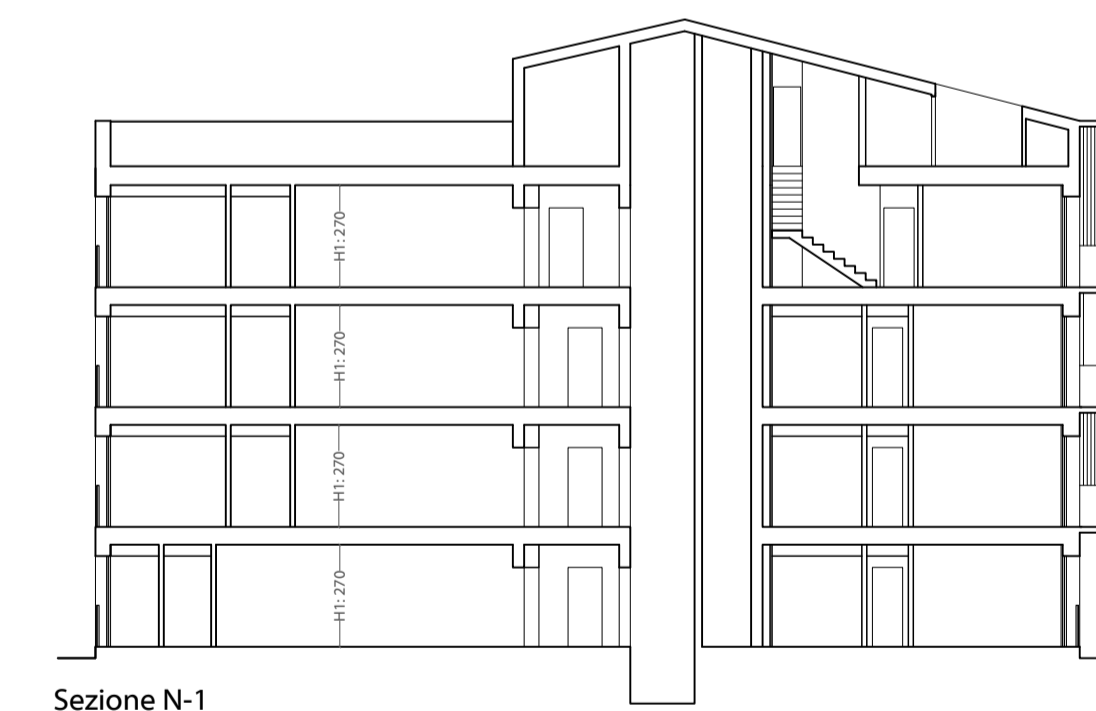
RESP. TECNICO Arch. Massimo Pierattelli

PROGETTAZIONE:

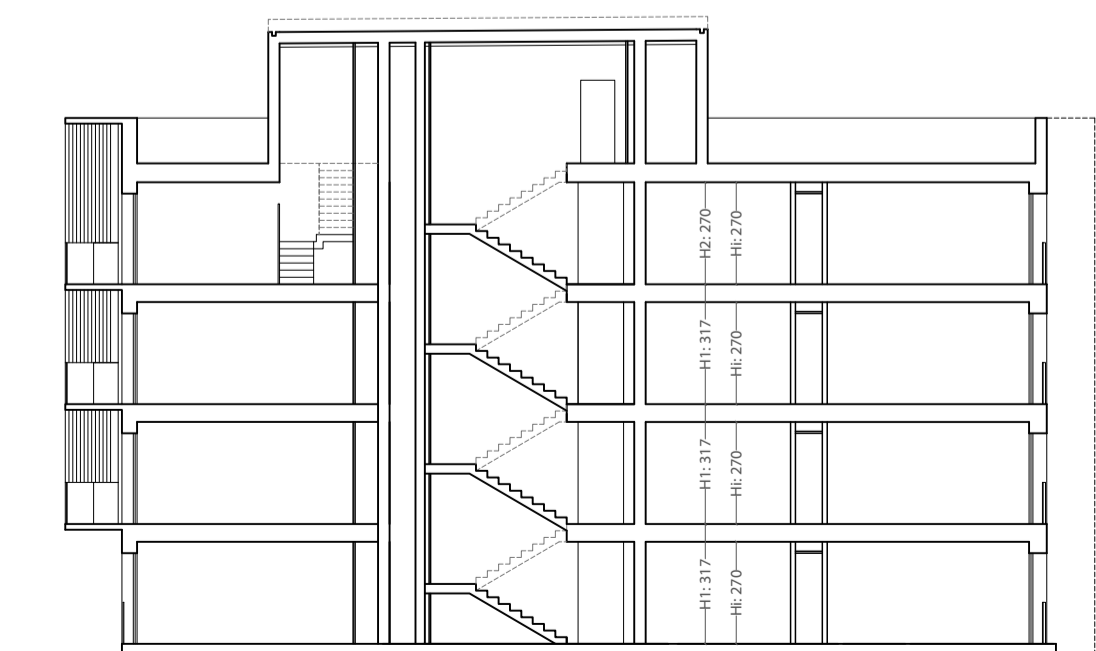
COLLABORATORI: Arch. Andrea Pierattelli
Dott. Arch. Tommaso Greco
Arch. Paola Grieco
Arch. Mirko Lepri
Arch. Antonio Saporito

PROJECT MANAGER:

NOTE DI PROPRIETA' E DATI INVESTIRE:



Sezione N-1



Sezione N-2