



TITOLO: Piano di recupero area ex caserma Curtatone

UBICAZIONE: ITALIA - Toscana - Pisa

ELABORATO

SCALA GRAFICA: 1:500

OGGETTO ELAB.: ILLUMINAZIONE PUBBLICA

ID DOCUMENTO: FHT PISA PP 00 000 ARE 51 04 000 AA

VERSIONE ELABORATO

VERSIONE: 1

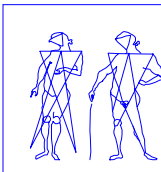
DATA: 15-10-2021

REV: 4

OGGETTO:

PROGETTISTI

Pierattelli Architetture S.r.l.
via pandolfini, 12 - 50121 firenze
tel. 055/2346884 - fax 055/2226034



CAPOGRUPPO: Arch. Massimo Pierattelli

Timbro e Firma

RESP. TECNICO PROGETTAZIONE: Arch. Massimo Pierattelli

COLLABORATORI: Arch. Andrea Pierattelli
Dott. Arch. Tommaso Greco
Arch. Paola Grieco
Arch. Mirko Lepri
Arch. Antonio Saporito

PROJECT MANAGER:

NOTE DI PROPRIETA' E DATI INVESTIRE:

LEGENDA:

● Lampioni alti: modello Platek "TRIS" o similare
Finitura: Bronzo

● Lampioni bassi: modello Platek "TRIS" o similare
Finitura: Bronzo

