



TITOLO: Piano di recupero area ex caserma Curtatone

UBICAZIONE: ITALIA - Toscana - Pisa

ELABORATO

SCALA GRAFICA: 1:100

OGGETTO ELAB.: Stato di progetto - ED\_5/12 - Pianta piano secondo - copertura

ID DOCUMENTO: FHT PISA PP 00 ED5 ARE 38 02 P02 AE

VERSIONE ELABORATO

VERSIONE: 1

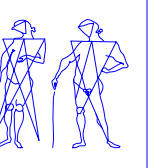
DATA: 02-08-2021

REV: 2

OGGETTO:

PROGETTISTI

Pierattelli Architetture S.r.l.  
via pandolfini, 12 - 50121 firenze  
tel. 055/2346884 - fax 055/2226034



CAPOGRUPPO:

Arch. Massimo Pierattelli

Timbro e Firma

RESP. TECNICO

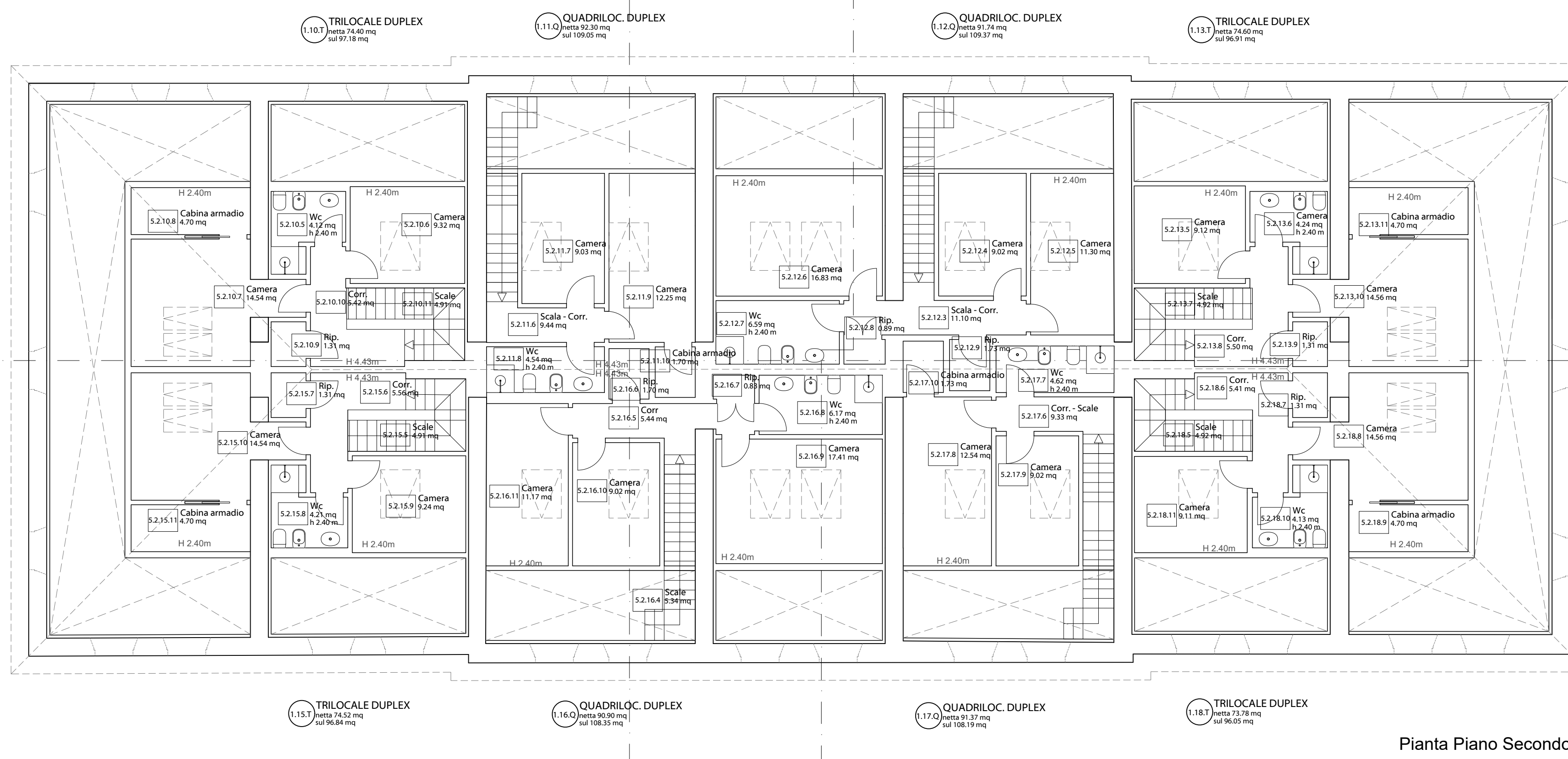
Arch. Massimo Pierattelli

PROGETTAZIONE:

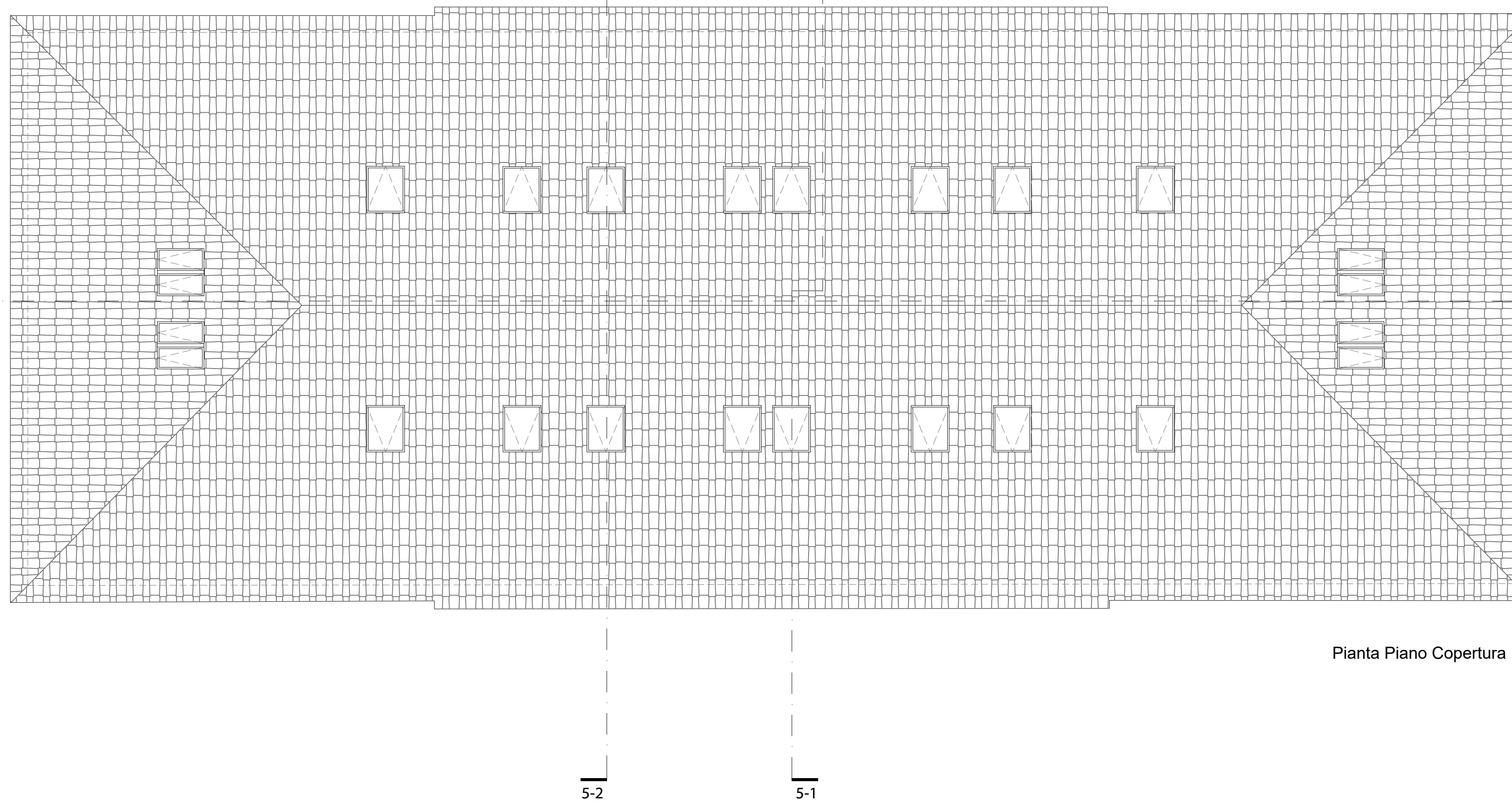
COLLABORATORI: Arch. Andrea Pierattelli  
Dott. Arch. Tommaso Greco  
Arch. Paola Grieco  
Arch. Mirko Lepri  
Arch. Antonio Saporito

PROJECT MANAGER:

NOTE DI PROPRIETA' E DATI INVESTIRE:



Pianta Piano Secondo



Pianta Piano Copertura

codice vano	destinazioni d'uso	superficie calpestabile mq	superficie finestra mq	aperture a parete	aperture a soffitto	rapporto 1/8	verifica rapporto finestra
APPARTAMENTO 1.10 Q - Triocale duplex							
S.10.1	Vano scala	32.71	-	-	-	-	non necessario
S.10.2	Corridoio	68.4	-	-	-	-	non necessario
S.10.3	Vano tecnico	5.10	-	-	-	-	non necessario
APPARTAMENTO 1.9 Q - Quadrilocale							
S.9.1	Sogg. Pranzo	28.02	7.44	X	-	3.50	soddisfatto
S.9.2	Disimpegno-Ripostiglio	2.44	-	-	-	-	non necessario
S.9.3	Wc	4.41	-	-	-	-	aeraz. forzata
S.9.4	Ingresso	5.75	-	-	-	-	non necessario
S.9.5	Camera	14.73	2.48	X	-	1.84	soddisfatto
S.9.6	Disimpegno	5.81	-	-	-	-	non necessario
S.9.7	Ripostiglio	0.68	-	-	-	-	non necessario
S.9.8	Wc	4.12	-	-	-	-	aeraz. forzata
S.9.9	Camera	11.39	4.96	X	-	1.42	soddisfatto
S.9.10	Camera	8.93	2.48	X	-	1.12	soddisfatto
tot superficie piano primo		86.28	-	-	-	-	-
tot superficie piano secondo		0.00	-	-	-	-	-
TOTALE		86.28	-	-	-	-	-
APPARTAMENTO 1.10 T - Trilocale duplex							
S.10.1	Sogg. Pranzo	20.28	4.96	X	-	-	soddisfatto
S.10.2	Ingresso	3.95	-	-	-	-	non necessario
S.10.3	Disimpegno-Ripostiglio	1.81	-	-	-	-	non necessario
S.10.4	Wc	4.44	-	-	-	-	aeraz. forzata
S.10.5	Wc	4.54	-	-	-	-	aeraz. forzata
S.10.6	Camera	9.12	1.88	X	1.14	-	soddisfatto
S.10.7	Camera	14.17	1.88	X	1.80	-	soddisfatto
S.10.8	Cabina armadio	4.02	-	-	-	-	non necessario
S.10.9	Ripostiglio	1.36	-	-	-	-	non necessario
S.10.10	Corridoio	5.56	-	-	-	-	non necessario
S.10.11	Scale	4.91	-	-	-	-	non necessario
tot superficie piano primo		30.48	-	-	-	-	-
tot superficie piano secondo		43.68	-	-	-	-	-
TOTALE		74.16	-	-	-	-	-
APPARTAMENTO 1.11 Q - Quadrilocale duplex							
S.11.1	Sogg. Pranzo	32.82	4.96	X	-	4.10	soddisfatto
S.11.2	Ripostiglio	1.70	-	-	-	-	non necessario
S.11.3	Disimpegno-Ripostiglio	2.93	-	-	-	-	non necessario
S.11.4	Camera	14.51	4.96	X	-	1.81	soddisfatto
S.11.5	Wc	4.96	-	-	-	-	aeraz. forzata
S.11.6	Scale-Corridoio	8.99	-	-	-	-	non necessario
S.11.7	Camera	9.04	1.88	X	1.13	-	soddisfatto
S.11.8	Wc	4.44	-	-	-	-	aeraz. forzata
S.11.9	Camera	13.84	1.88	X	1.73	-	soddisfatto
tot superficie piano primo		56.92	-	-	-	-	-
tot superficie piano secondo		36.31	-	-	-	-	-
TOTALE		93.23	-	-	-	-	-
APPARTAMENTO 1.12 Q - Quadrilocale duplex							
S.12.1	Sogg. Pranzo	28.02	4.96	X	-	3.53	soddisfatto
S.12.2	Wc	6.05	-	-	-	-	aeraz. forzata
S.12.3	Scale-Corridoio	10.76	-	-	-	-	non necessario
S.12.4	Camera	9.18	1.88	X	1.15	-	soddisfatto
S.12.5	Camera	11.54	1.88	X	1.44	-	soddisfatto
S.12.6	Camera	17.75	3.76	X	2.22	-	soddisfatto
S.12.7	Wc	6.42	-	-	-	-	aeraz. forzata
S.12.8	Ripostiglio	0.79	-	-	-	-	non necessario
S.12.9	Ripostiglio	1.56	-	-	-	-	non necessario
tot superficie piano primo		34.26	-	-	-	-	-
tot superficie piano secondo		58.00	-	-	-	-	-
TOTALE		92.26	-	-	-	-	-
APPARTAMENTO 1.13 T - Trilocale duplex							
S.13.1	Sogg. Pranzo	20.62	4.96	X	-	2.58	soddisfatto
S.13.2	Wc	4.41	-	-	-	-	aeraz. forzata
S.13.3	Disimpegno-Ripostiglio	1.81	-	-	-	-	non necessario
S.13.4	Ingresso	3.95	-	-	-	-	non necessario
S.13.5	Camera	9.10	1.88	X	1.14	-	soddisfatto
S.13.6	Wc	4.53	-	-	-	-	aeraz. forzata
S.13.7	Scale	4.88	-	-	-	-	non necessario
S.13.8	Corridoio	5.56	-	-	-	-	non necessario
S.13.9	Ripostiglio	1.35	-	-	-	-	non necessario
S.13.10	Camera	14.39	1.88	X	1.80	-	soddisfatto
S.13.11	Cabina armadio	4.02	-	-	-	-	non necessario
tot superficie piano primo		30.79	-	-	-	-	-
tot superficie piano secondo		43.83	-	-	-	-	-
TOTALE		74.62	-	-	-	-	-

codice vano	destinazioni d'uso	superficie calpestabile mq	superficie finestra mq	aperture a parete	aperture a soffitto	rapporto 1/8	verifica rapporto finestra
APPARTAMENTO 1.14 Q - Quadrilocale							
S.14.1	Ingresso	3.95	-	-	-	-	non necessario
S.14.2	Disimpegno-Ripostiglio	2.44	-	-	-	-	non necessario
S.14.3	Sogg. Pranzo	27.39	7.44	X	-	3.42	soddisfatto
S.14.4	Wc	4.39	-	-	-	-	aeraz. forzata
S.14.5	Disimpegno	5.81	-	-	-	-	non necessario
S.14.6	Ripostiglio	0.68	-	-	-	-	non necessario
S.14.7	Camera	14.69	2.48	X	-	1.84	soddisfatto
S.14.8	Wc	4.09	-	-	-	-	aeraz. forzata
S.14.9	Camera	11.58	4.96	X	-	1.45	soddisfatto
S.14.10	Camera	9.07	2.48	X	-	1.13	soddisfatto
tot superficie piano primo		85.94	-	-	-	-	-
tot superficie piano secondo		0.00	-	-	-	-	-
TOTALE		85.94	-	-	-	-	-
APPARTAMENTO 1.15 T - Trilocale duplex							
S.15.1	Ingresso	3.95	-	-	-	-	non necessario
S.15.2	Disimpegno-Ripostiglio	1.81	-	-	-	-	non necessario
S.15.3	Wc	4.49	-	-	-	-	aeraz. forzata
S.15.4	Sogg. Pranzo	20.26	4.96	X	-	2.53	soddisfatto
S.15.5	Scale	4.89	-	-	-	-	non necessario
S.15.6	Corridoio	5.67	-	-	-	-	non necessario
S.15.7	Ripostiglio	1.36	-	-	-	-	non necessario
S.15.8	Wc	4.56	-	-	-	-	aeraz. forzata
S.15.9	Camera	9.12	1.88	X	1.14	-	soddisfatto
S.15.10	Camera	14.17	1.88	X	1.80	-	soddisfatto
S.15.11	Cabina armadio	4.02	-	-	-	-	non necessario
tot superficie piano primo		80.51	-	-	-	-	-
tot superficie piano secondo		43.99	-	-	-	-	-
TOTALE		124.50	-	-	-	-	-
APPARTAMENTO 1.16 Q - Quadrilocale duplex							
S.16.1	Ingresso	3.10	-	-	-	-	non necessario
S.16.2	Wc	6.05	-	-	-	-	aeraz. forzata
S.16.3	Sogg. Pranzo	24.35	4.96	X	-	3.04	soddisfatto
S.16.4	Scale	5.58	-	-	-	-	non necessario
S.16.5	Corridoio	5.68	-	-	-	-	non necessario
S.16.6	Ripostiglio	1.56	-	-	-	-	non necessario
S.16.7	Camera	14.17	1.88	X	1.80	-	soddisfatto
S.16.8	Camera	9.12	1.88	X	1.14	-	soddisfatto
S.16.9	Camera	17.74	3.76	X	2.22	-	soddisfatto
S.16.10	Camera	9.27	1.88	X	1.16	-	soddisfatto
S.16.11	Camera	11.39	1.88	X	1.42	-	soddisfatto
tot superficie piano primo		33.50	-	-	-	-	-
tot superficie piano secondo		57.27	-	-	-	-	-
TOTALE		90.77	-	-	-	-	-
APPARTAMENTO 1.17 Q - Quadrilocale duplex							
S.17.1	Sogg. Pranzo	32.50	4.96	X	-	4.06	soddisfatto
S.17.2	Ripostiglio	1.70	-	-	-	-	non necessario
S.17.3	Disimpegno	3.96	-	-	-	-	non necessario
S.17.4	Wc	4.75	-	-	-	-	aeraz. forzata
S.17.5	Camera	14.51	4.96	X	-	1.81	soddisfatto
S.17.6	Corridoio-Scale	8.91	-	-	-	-	non necessario
S.17.7	Wc	4.45	-	-	-	-	aeraz. forzata
S.17.8	Camera	14.19	1.88	X	1.77	-	soddisfatto
S.17.9	Camera	9.04	1.88	X	1.13	-	soddisfatto
tot superficie piano primo		55.02	-	-	-	-	-
tot superficie piano secondo		36.59	-	-	-	-	-
TOTALE		91.61	-	-	-	-	-
APPARTAMENTO 1.18 T - Trilocale duplex							
S.18.1	Ingresso	3.95	-	-	-	-	non necessario
S.18.2	Disimpegno-Ripostiglio	1.81	-	-	-	-	non necessario
S.18.3	Wc	4.42	-	-	-	-	aeraz. forzata
S.18.4	Sogg. Pranzo	19.77	4.96	X	-	2.47	soddisfatto
S.18.5	Scale	4.92	-	-	-	-	non necessario
S.18.6	Corridoio	5.49	-	-	-	-	non necessario
S.18.7	Ripostiglio	1.35	-	-	-	-	non necessario
S.18.8	Camera	14.39	1.88	X	1.80	-	soddisfatto
S.18.9	Cabina armadio	4.02	-	-	-	-	non necessario
S.18.10	Wc	4.49	-	-	-	-	aeraz. forzata
S.18.11	Camera	9.13	1.88	X	1.14	-	soddisfatto
tot superficie piano primo		29.95	-	-	-	-	-
tot superficie piano secondo		43.79	-	-	-	-	-
TOTALE		73.74	-	-	-	-	-
TOTALE PIANO PRIMO		559.9	-	-	-	-	-
TOTALE PIANO SECONDO		364.2	-	-	-	-	-
TOTALE GENERALE EDIFICIO		924.0	-	-	-	-	-