



TITOLO: Piano di recupero area ex caserma Curtatone

UBICAZIONE: ITALIA - Toscana - Pisa

ELABORATO

SCALA GRAFICA: 1:100

OGGETTO ELAB.: Stato di progetto - ED_5/12 - Pianta piano terra - piano primo

ID DOCUMENTO: FHT PISA PP 00 ED5 ARE 37 02 P00 AE

VERSIONE ELABORATO

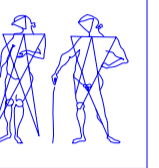
VERSIONE: 1

DATA: 02-08-2021

REV: 2

PROGETTISTI

Pierattelli Architetture S.r.l.
via pandolfini, 12 - 50121 firenze
tel. 055/2346884 - fax 055/226034



CAPOGRUPPO: Arch. Massimo Pierattelli

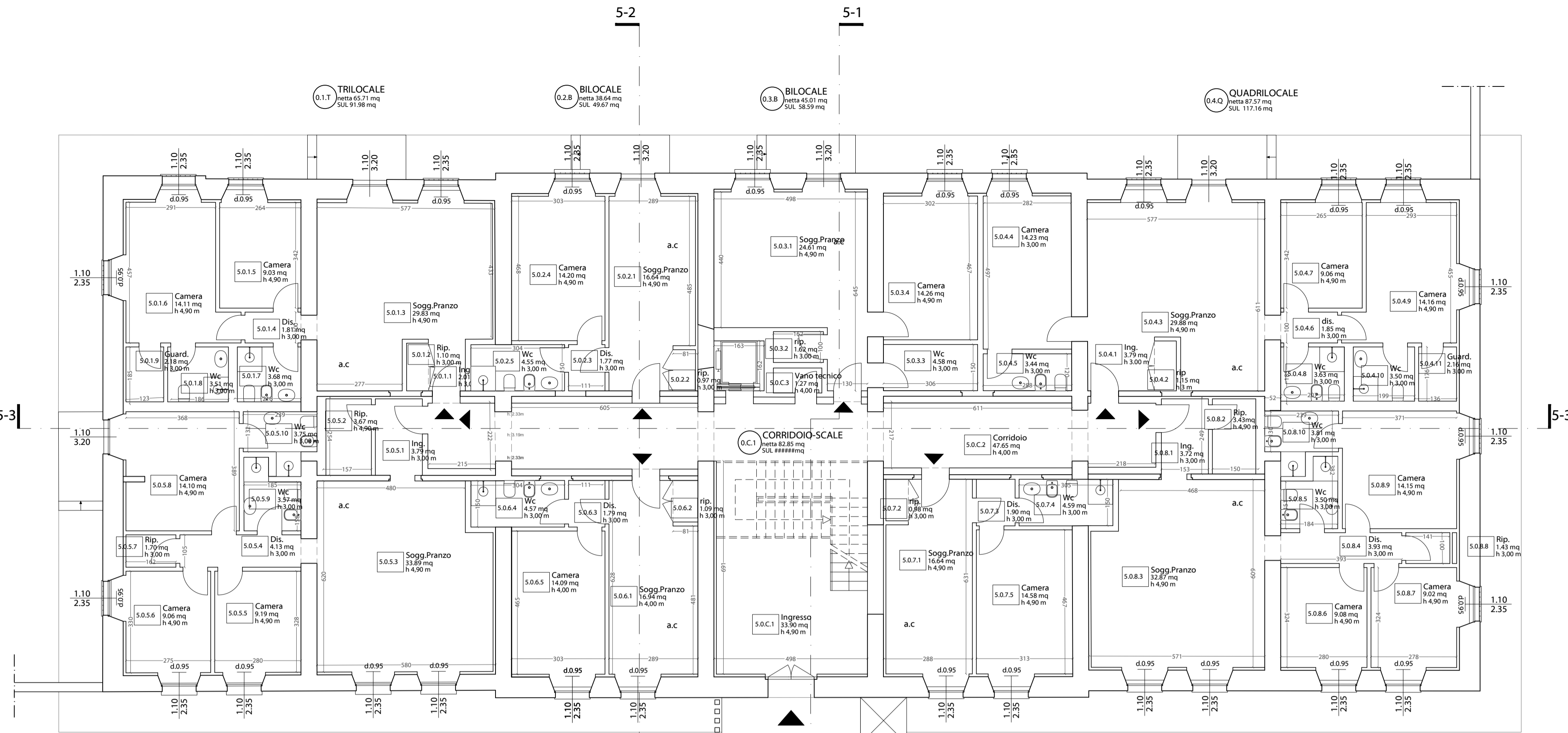
Timbro e Firma

RESP. TECNICO PROGETTAZIONE: Arch. Massimo Pierattelli

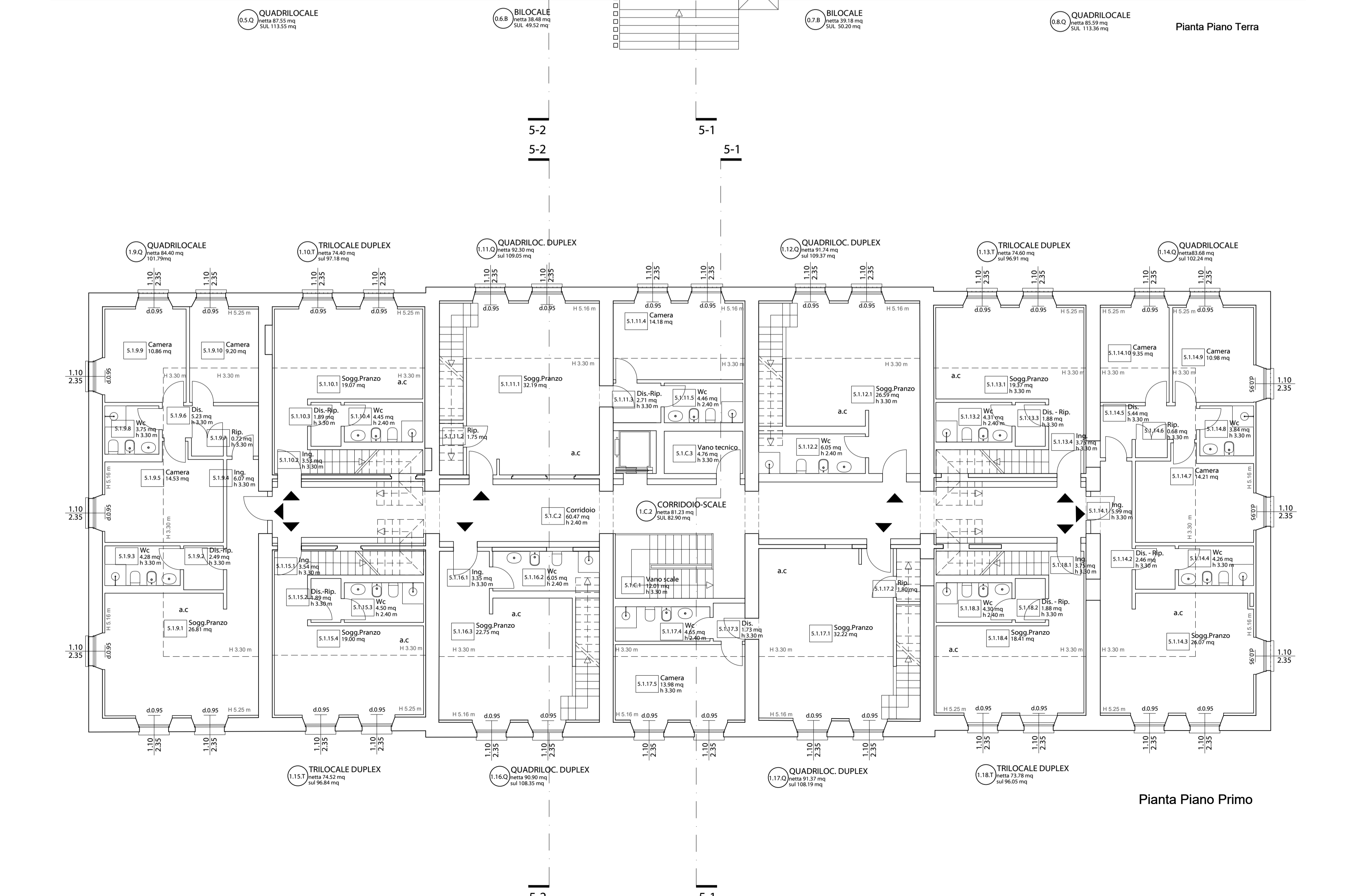
COLLABORATORI: Arch. Andrea Pierattelli
Dott. Arch. Tommaso Greco
Arch. Paola Grieco
Arch. Mirko Lepri
Arch. Antonio Saporito

PROJECT MANAGER:

NOTE DI PROPRIETA' E DATI INVESTIRE:



Pianta Piano Terra



Pianta Piano Primo

codice vano	destinazioni d'uso	superficie calpestabile mq	superficie finestrata mq	aperture a parete	aperture a soffitto	rapporto 1/8	verifica rapporto finestrato	
5.0.C.1	Ingresso	33,9	-	-	-	-	non necessario	
5.0.C.2	Corridoio	82,85	-	-	-	-	non necessario	
5.0.C.3	Vano Tecnico	1,27	-	-	-	-	non necessario	
APPARTAMENTO 0.1.T - Trilocale								
5.0.1.1	Ingresso	2,01	-	-	-	-	non necessario	
5.0.1.2	Ripostiglio	1,10	-	-	-	-	non necessario	
5.0.1.3	Sogg. Pranzo	29,83	5,88	X	-	3,73	soddisfatto	
5.0.1.4	Disimpegno	1,81	-	-	-	-	non necessario	
5.0.1.5	Camera	9,03	2,48	X	-	1,13	soddisfatto	
5.0.1.6	Camera	14,11	4,96	X	-	1,76	soddisfatto	
5.0.1.7	Wc	3,68	-	-	-	-	aeraz. forzata	
5.0.1.8	Wc	3,51	-	-	-	-	aeraz. forzata	
5.0.1.9	Guardaroba	2,18	-	-	-	-	non necessario	
TOTALE								67,3
APPARTAMENTO 0.2.B - Bilocale								
5.0.2.1	Sogg. Pranzo	16,64	3,40	X	-	2,08	soddisfatto	
5.0.2.2	Ripostiglio	0,97	-	-	-	-	non necessario	
5.0.2.3	Disimpegno	1,77	-	-	-	-	non necessario	
5.0.2.4	Camera	14,2	2,48	X	-	1,78	soddisfatto	
5.0.2.5	Wc	4,55	-	-	-	-	aeraz. forzata	
TOTALE								38,1
APPARTAMENTO 0.3.B - Bilocale								
5.0.3.1	Sogg. Pranzo	24,61	5,88	X	-	3,08	soddisfatto	
5.0.3.2	Ripostiglio	1,62	-	-	-	-	non necessario	
5.0.3.3	Wc	4,58	-	-	-	-	aeraz. forzata	
5.0.3.4	Camera	14,3	2,48	X	-	1,78	soddisfatto	
TOTALE								45
APPARTAMENTO 0.4.Q - Quadrilocale								
5.0.4.1	Ingresso	3,79	-	-	-	-	non necessario	
5.0.4.2	Ripostiglio	1,15	-	-	-	-	non necessario	
5.0.4.3	Sogg. Pranzo	29,88	5,88	X	-	3,74	soddisfatto	
5.0.4.4	Camera	14,23	2,48	X	-	1,78	soddisfatto	
5.0.4.5	Wc	3,44	-	-	-	-	aeraz. Forzata	
5.0.4.6	Disimpegno	1,85	-	-	-	-	non necessario	
5.0.4.7	Camera	9,06	2,48	X	-	1,13	soddisfatto	
5.0.4.8	Wc	3,63	-	-	-	-	aeraz. Forzata	
5.0.4.9	Camera	14,16	4,96	X	-	1,77	soddisfatto	
5.0.4.10	Wc	3,50	-	-	-	-	aeraz. Forzata	
5.0.4.11	Guardaroba	2,16	-	-	-	-	non necessario	
TOTALE								86,9
APPARTAMENTO 0.5.Q - Quadrilocale								
5.0.5.1	Ingresso	3,79	-	-	-	-	non necessario	
5.0.5.2	Ripostiglio	3,67	-	-	-	-	soddisfatto	
5.0.5.3	Sogg. Pranzo	33,89	4,96	X	-	4,24	soddisfatto	
5.0.5.4	Camera	4,13	-	-	-	-	aeraz. Forzata	
5.0.5.5	Camera	9,19	2,48	X	-	1,15	non necessario	
5.0.5.6	Camera	9,06	2,48	X	-	1,13	soddisfatto	
5.0.5.7	Ripostiglio	1,70	-	-	-	-	aeraz. Forzata	
5.0.5.8	Camera	14,10	3,4	X	-	1,76	soddisfatto	
5.0.5.9	Wc	3,57	-	-	-	-	aeraz. Forzata	
5.0.5.10	Wc	3,75	-	-	-	-	non necessario	
TOTALE								86,9

codice vano	destinazioni d'uso	superficie calpestabile mq	superficie finestrata mq	aperture a parete	aperture a soffitto	rapporto 1/8	verifica rapporto finestrato	
APPARTAMENTO 0.6.B - Bilocale								
5.0.6.1	Sogg. Pranzo	16,94	2,48	X	-	2,12	soddisfatto	
5.0.6.2	Ripostiglio	1,09	-	-	-	-	non necessario	
5.0.6.3	Disimpegno	1,79	-	-	-	-	non necessario	
5.0.6.4	Wc	4,57	-	-	-	-	aeraz. forzata	
5.0.6.5	Camera	14,09	2,48	X	-	1,76	soddisfatto	
TOTALE								38,5
APPARTAMENTO 0.7.B - Bilocale								
5.0.7.1	Sogg. Pranzo	16,64	2,48	X	-	2,08	soddisfatto	
5.0.7.2	Ripostiglio	0,96	-	-	-	-	non necessario	
5.0.7.3	Disimpegno	1,90	-	-	-	-	non necessario	
5.0.7.4	Wc	4,59	-	-	-	-	aeraz. forzata	
5.0.7.5	Camera	14,58	2,48	X	-	1,82	soddisfatto	
TOTALE								38,7
APPARTAMENTO 0.8.Q - Quadrilocale								
5.0.8.1	Ingresso	3,72	-	-	-	-	non necessario	
5.0.8.2	Ripostiglio	3,43	-	-	-	-	non necessario	
5.0.8.3	Sogg. Pranzo	32,87	4,96	X	-	4,11	soddisfatto	
5.0.8.4	Disimpegno	3,93	-	-	-	-	non necessario	
5.0.8.5	Wc	3,50	-	-	-	-	aeraz. forzata	
5.0.8.6	Camera	9,08	2,48	X	-	1,14	soddisfatto	
5.0.8.7	Camera	9,02	2,48	X	-	1,13	soddisfatto	
5.0.8.8	Ripostiglio	1,43	-	-	-	-	non necessario	
5.0.8.9	Camera	14,15	2,48	X	-	1,77	soddisfatto	
5.0.8.10	Wc	3,81	-	-	-	-	aeraz. forzata	
TOTALE								84,94
TOTALE PIANO TERRA								603,0