

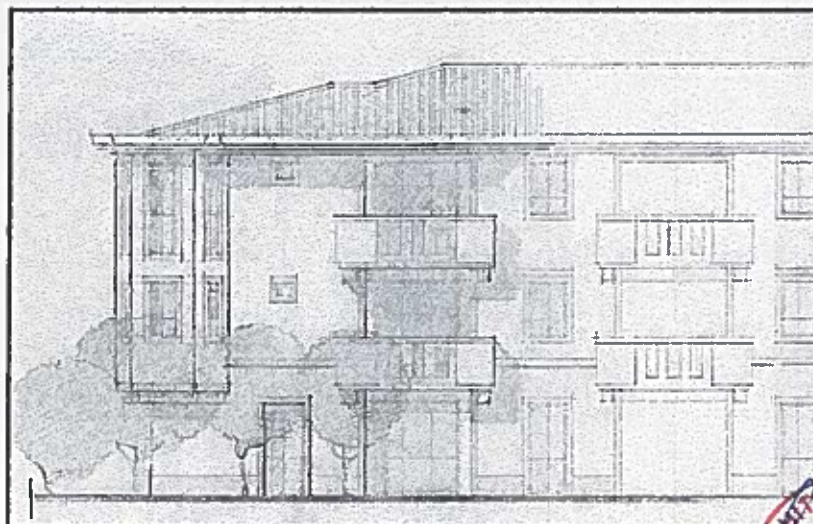
**Realizzazione di complesso
residenziale - ricettivo
- edificio B - ALLEGATO 2**

**Piano Attuativo Convenzionato
Via Andrea Pisano - Via Francesco Gabba, Pisa
Delib. G.C. n° 374 del 09/05/2000**

**Concessione Edilizia n° 31 / 2002
Variante in corso d'opera**

Proprietà

**LA NINFEA s.r.l.
Via Carducci, n° 60 , Ghezzano
San Giuliano Terme**



**IL FUNZIONARIO
(TOMEI C. ALBERTO)**

Dati tecnici e urbanistici



Archit Architetti Associati

Arch. Paolo Bertolucci & Arch. Gian Luca Gabrielli

via Rismondo n° 29 Pisa tel. 050 - 564951 via Sarzanese n° 2762 Piano del Quercione (LU) tel. 0584 - 938967

PIANO DI LOTTIZZAZIONE

delib. G.C. n 374 /2000

DATI TECNICI E URBANISTICI

DATI DI PIANO DI LOTTIZZAZIONE

Volume	max	mc	14032,00
Superficie coperta	max	mq	1754,00
Altezza massima	max	m	9,50
Area Standards	min	mq	1640,44
Area gioco bambini	min	mq	648,00

DATI DI PROGETTO

Volume **mc** **14032,00**

edificio A	mc 3750,15
edificio B	mc 6541,84
edificio C	mc 3740,01

Superficie coperta **mq** **1754,00**

edificio A	mq 442,80
edificio B	mq 870,05
edificio C	mc 441,15

Altezza massima **max** **m** **9,50**

Area Standards **min** **mq** **1640,44**

Area gioco bambini **min** **mq** **650,00**

N.B. : i dati di progetto dell'edificio A sono quelli desunti C.E. n° 78/2001
i dati di progetto dell'edificio C sono quelli desunti C.E. n° 12/2003

EDIFICIO -B- proposta progettuale

DATI TECNICI E URBANISTICI

Valutazione degli incrementi quantitativi oggetto della richiesta di deroga (riferimento art. n° 35/bis L.R. 5/95 e delib. C.C. n 11 /2001)

Volume

mc 6541,84 (volume già autorizzabile) + 50% = mc 9812,76 max

Superficie coperta

mq 3050,00 (area del lotto) x 50% = mq 1525,00 max

Altezza massima

m 9,50 + 3,05 (altezza di un piano) mq 12,55 max

Proposta progettuale

Volume mc 9388,32 < max

Edificio principale

piano interrato	mc	190,86
piano terra	mc	2249,64
piano primo	mc	2331,11
piano secondo	mc	2329,59
piano terzo	mc	<u>2287,32</u>
totale	mc	9388,32

Superficie coperta mq 864,98 < max

Altezza massima m 12,10 < max

EDIFICIO -B- proposta progettuale
VERIFICA SPAZI A PARCHEGGIO

PARCHEGGI PERTINENZIALI
L. 122 / 89

Volume	mc	9388,32
Superficie a parcheggio minima (1 mc/10 mc)	mq	938,83
Superficie a parcheggio di progetto	mq	<u>976,28</u>
autorimessa + rampa di accesso	mq	606,28
parcheggio pertinenziale esterno	mq	370,00
totale	mq	976,28

PARCHEGGI CORRELATI ALLA UTILIZZAZIONE
articolo 1.7.2. Regolamento urbanistico

Superficie utile attività ricettiva	mc	2353,70
Superficie utile attività connessa (sala ristorante)	mq	140,40
Superficie a parcheggio minima	mq	846,51

mq 2353,70 x 30/100	mq 706,11
mq 140,40 x 1/1	<u>mq 140,40</u>
	mq 846,51

Posti auto - numero minimo mq 846,51 / mq 25 (posto auto convenzionale) **n° 34**

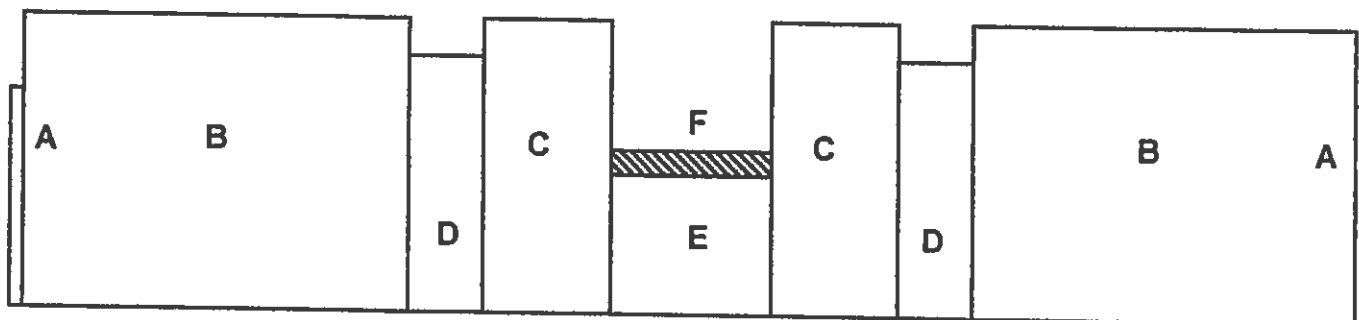
Progetto : **superficie mq 966,00 - posti auto n° 34**

parcheggio anteriore B 1	mq	64,00
parcheggio posteriore B2	mq	396,00
parcheggio posteriore B3	mq	176,00
parcheggio posteriore B4	<u>mq</u>	<u>330,00</u>
totale	mq	966,00

VERIFICA Delib. C.R. n° 230 / 94

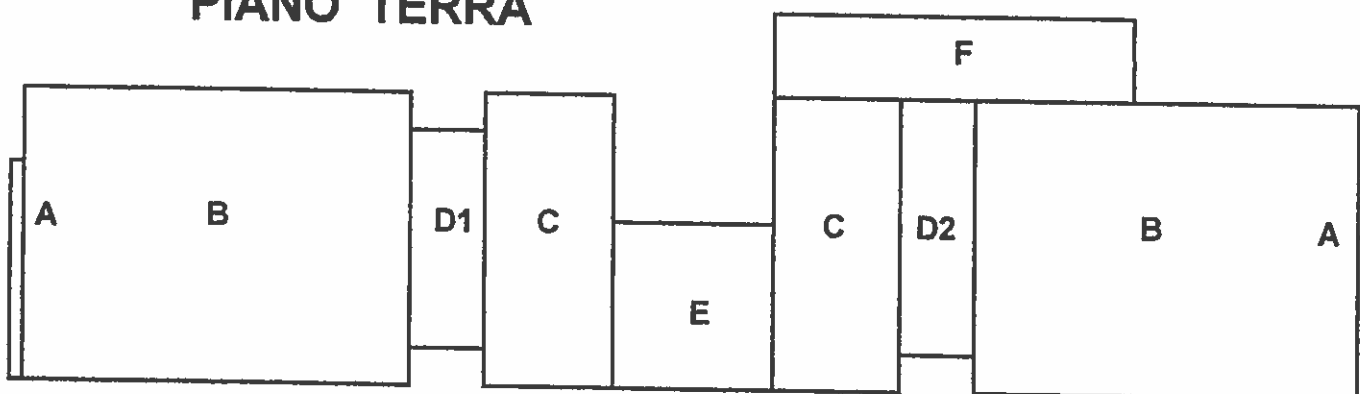
Superficie lotto di pertinenza	mq	3050,00
Superficie permeabile minima 25 %	mq	762,50
Superficie permeabile di progetto min	mq	800,00

PIANO INTERRATO



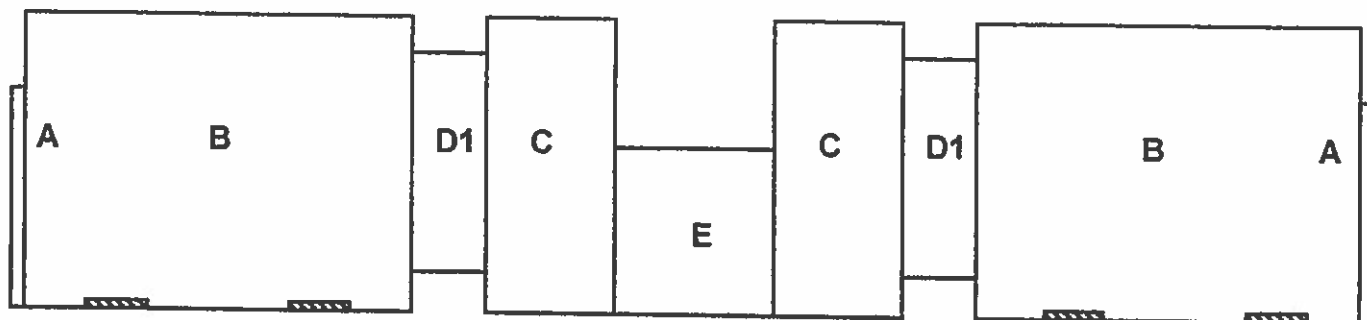
		m	m	n° / loggia	superficie	altezza	volume
	A	0,7	9,3	x 2	13,02		
	B	12,8	17,7	x 2	453,12		
	C	12,8	7,3	x 2	186,88		
	D	10,9	2,9	x 2	63,22		
	E	7,1	5,9		41,89		
	F	7,1	1,5	/2	5,32		
totale					mq 763,45	m 0,25	mc 190,86

PIANO TERRA



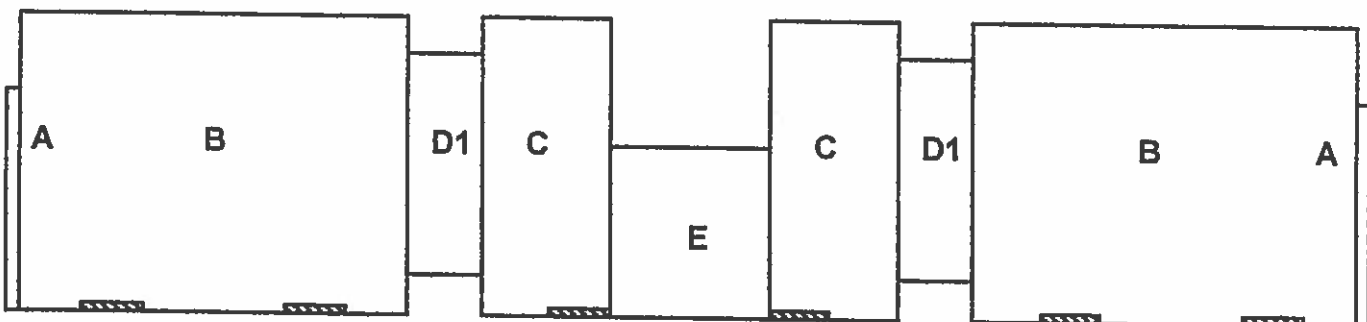
		m	m	n° / loggia	superficie	altezza	volume
	A	0,7	9,3	x 2	13,02		
	B	12,8	17,7	x 2	453,12		
	C	12,8	7,3	x 2	186,88		
	D1	10,3	2,9		29,87		
	D2	12,1	2,9		35,09		
	E	7,1	7,4		52,54		
	F	17,3	3,6		62,68		
totale					mq 833,2	m 2,70	mc 2249,64

PIANO PRIMO



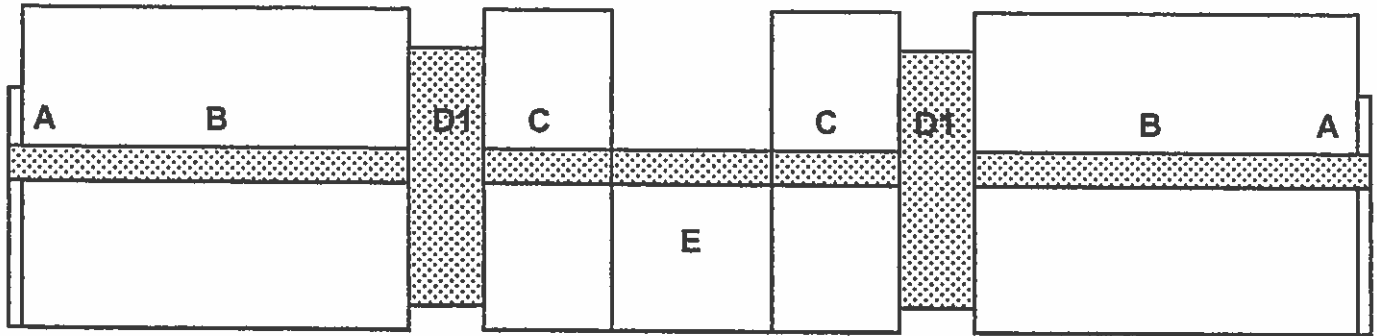
		m	m	n° / loggia	superficie	altezza	volume
	A	0,7	9,3	x 2	13,02		
	B	12,8	17,7	x 2	453,12		
	C	12,8	7,3	x 2	186,88		
	D1	10,3	2,9	x 2	59,74		
	E	7,1	7,4		52,54		
a detrarre		0,2	2,5	x4 /2	- 1		
totale					mq 764,3	m 3,05	mc 2331,11

PIANO SECONDO



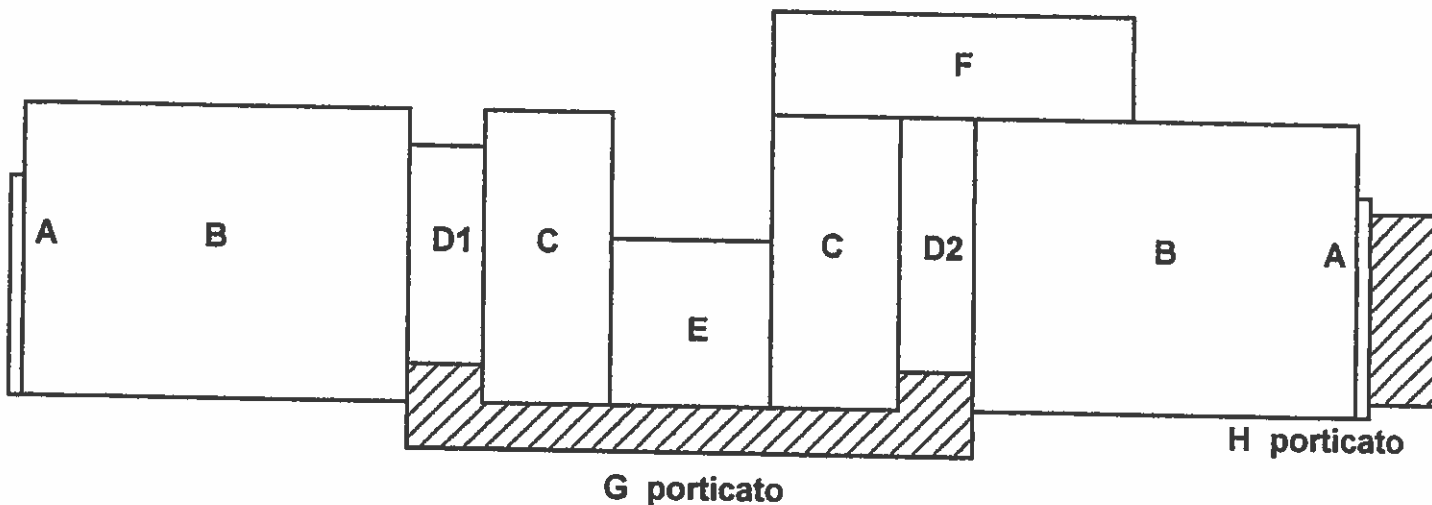
		m	m	n° / loggia	superficie	altezza	volume
	A	0,7	9,3	x 2	13,02		
	B	12,8	17,7	x 2	453,12		
	C	12,8	7,3	x 2	186,88		
	D1	10,3	2,9	x 2	59,74		
	E	7,1	7,4		52,54		
a detrarre		0,2	2,5	x6 /2	- 1,5		
totale					mq 763,8	m 3,05	mc 2329,59

PIANO TERZO



		m	m	n° / loggia	superficie	altezza	volume
	A	0,7	9,3	x 2	13,02		
	B	12,8	17,7	x 2	453,12		
	C	12,8	7,3	x 2	186,88		
	D1	10,3	2,9	x 2	59,74		
	E	7,1	7,4		52,54		
totale					mq 765,30	3,05	mc 2334,16
a detrarre		17,7	1,7	x 2	60,18	corridoio	
		7,3	1,7	x 2	24,82	corridoio	
		10,3	2,9	x 2	59,74	scale+rip.	
		7,1	1,7		12,07	corridoio	
totale					mq 156,81	0,3	- mc 47,04
totale							mc 2287,12

COMPUTO SUPERFICIE COPERTA



		m	m	n° / loggia	superficie		
	A	0,7	9,3	x 2	13,02		
	B	12,8	17,7	x 2	453,12		
	C	12,8	7,3	x 2	186,88		
	D1	10,3	2,9		29,87		
	D2	12,1	2,9		35,09		
	E	7,1	7,4		52,54		
	F	17,3	3,6		62,68		
	totale				mq 833,20		
	G	28,6	1,4		40,04		
		2,9	0,7	x 2	4,06		
	H	2,4	8,1		19,44		
	totale				mq 63,54		

Superficie coperta fabbricato
Superficie coperta porticati

mq 833,20
mq 63,54 < mq 249,96 (30 %)

Superficie coperta fabbricato
Superficie coperta porticati ridotta 50%

mq 833,20
mq 31,78

Superficie coperta totale

mq 864,98