



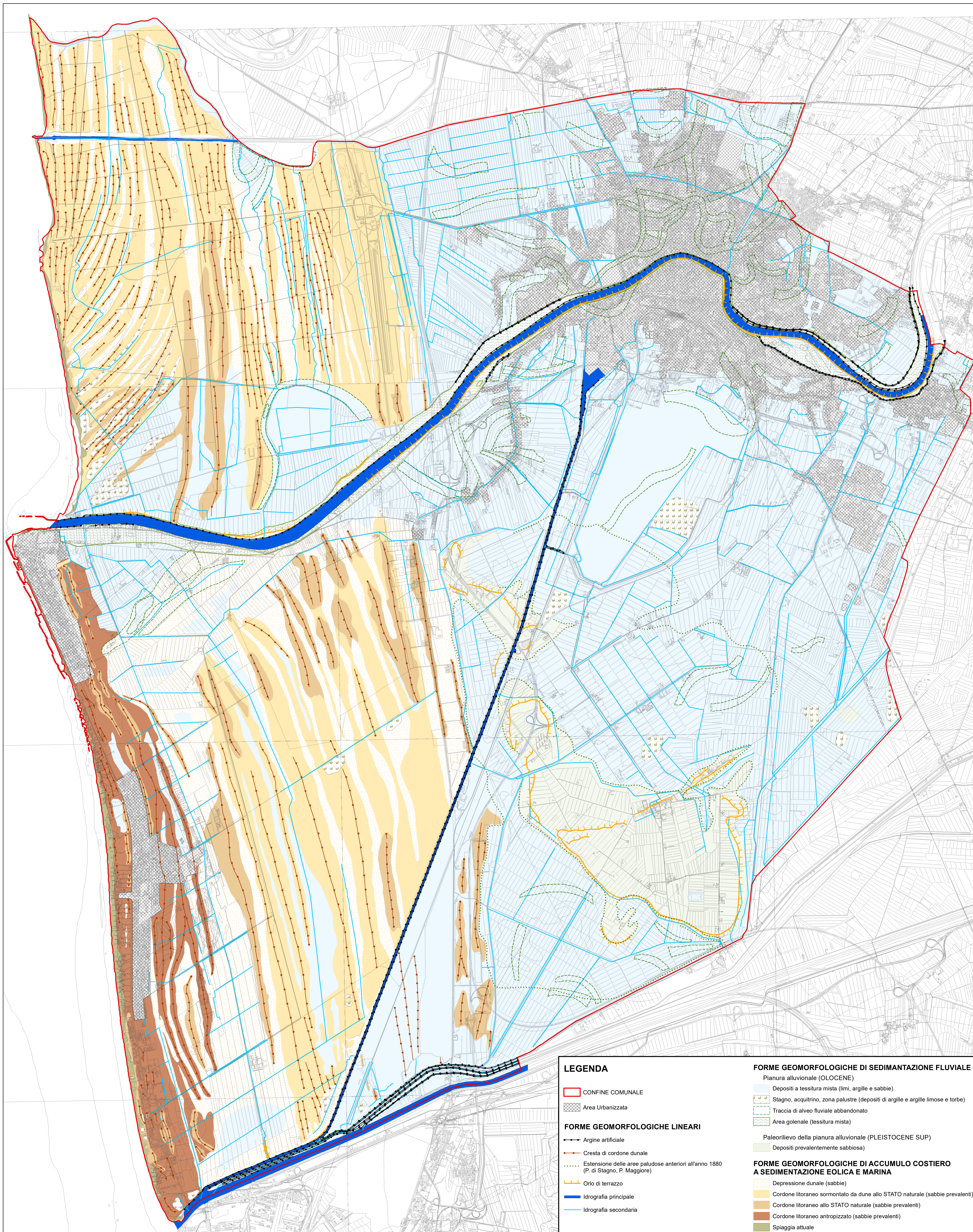
REGOLAMENTO URBANISTICO
Aggiornamento della Cartografia del quadro conoscitivo

CARTA GEOMORFOLOGICA
Scala 1:20.000

Gruppo di lavoro

Responsabile del Procedimento Dirigente Daisy Ricci
Progettista Geol. Alessandra Pippi
Grafica a cura di Carlotta Pierazzini

Dicembre 2019



LEGENDA

CONFINE COMUNALE

Area Urbanizzata

FORME GEOMORFOLOGICHE LINEARI

- Argine artificiale
- Cresta di cordone dunale
- Estensione delle aree paludose anteriori all'anno 1880 (P. di Stagno, P. Maggiore)
- Orlo di terrazzo
- Idrografia principale
- Idrografia secondaria

FORME GEOMORFOLOGICHE DI SEDIMENTAZIONE FLUVIALE

- Pianura alluvionale (OLOCENE)
- Depositi a tessitura mista (limi, argille e sabbie)
- Stagno, acquitrino, zona palustre (depositi di argille e argille limose e torbe)
- Traccia di alveo fluviale abbandonato
- Area golenale (tessitura mista)
- Paleorilievo della pianura alluvionale (PLEISTOCENE SUP)
- Depositi prevalentemente sabbiosa

FORME GEOMORFOLOGICHE DI ACCUMULO COSTIERO A SEDIMENTAZIONE EOLICA E MARINA

- Depressione dunale (sabbie)
- Cordone litoraneo sormontato da dune allo STATO naturale (sabbie prevalenti)
- Cordone litoraneo allo STATO naturale (sabbie prevalenti)
- Cordone litoraneo antropizzato (sabbie prevalenti)
- Spaggia attuale