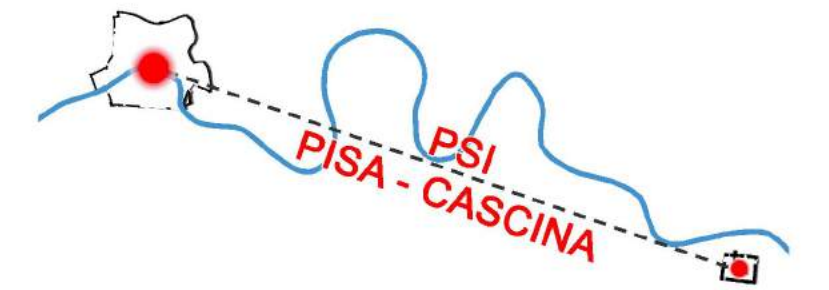
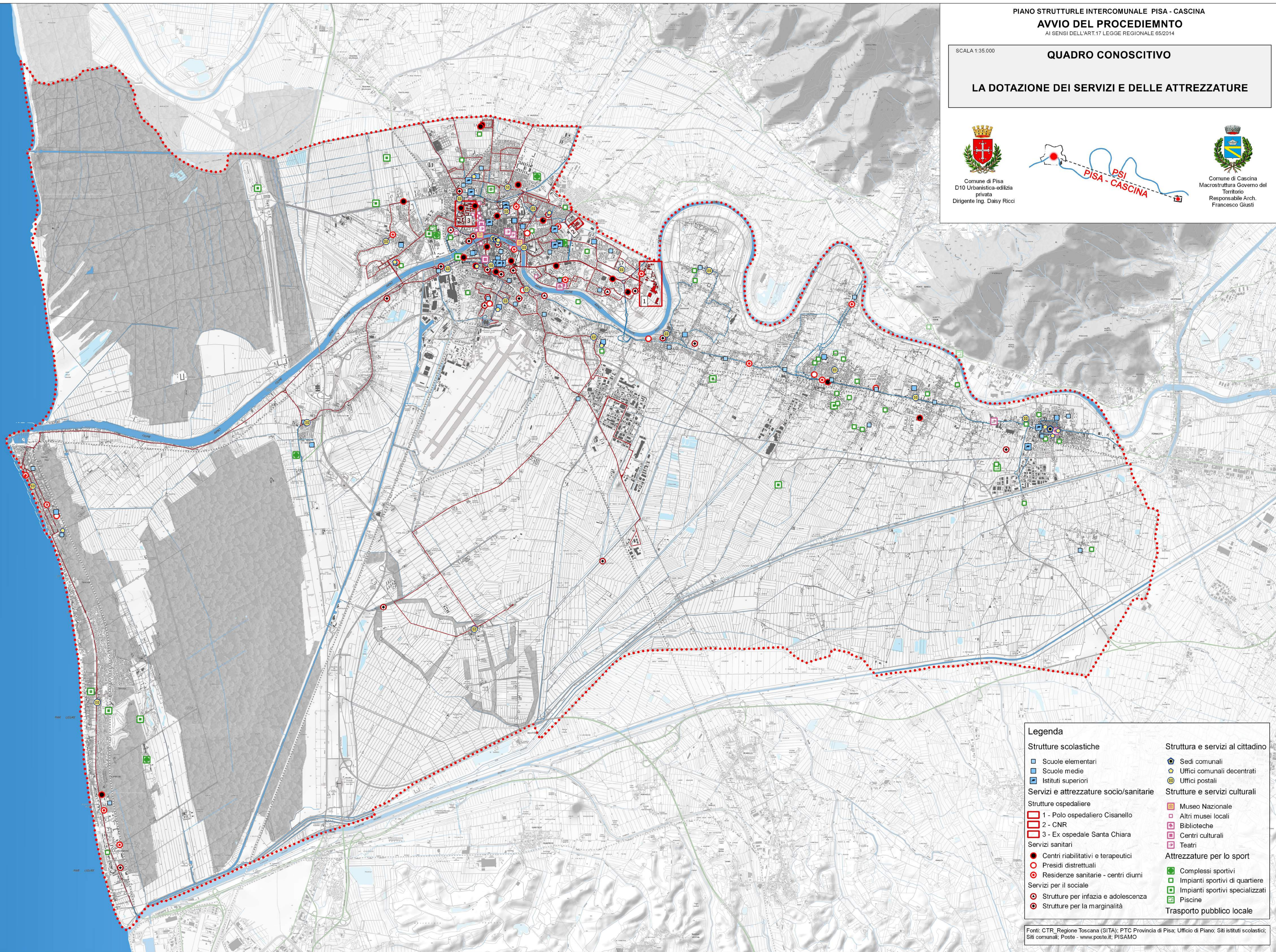




Comune di Pisa  
D10 Urbanistica-edilizia  
privata  
Dirigente Ing. Daisy Ricci



Comune di Cascina  
Macrostruttura Governo del  
Territorio  
Responsabile Arch.  
Francesco Giusti



### Legenda

#### Strutture scolastiche

- Scuole elementari
- Scuole medie
- Istituti superiori

#### Servizi e attrezzature socio/sanitarie

##### Strutture ospedaliere

- 1 - Polo ospedaliero Cisanello
- 2 - CNR
- 3 - Ex ospedale Santa Chiara

##### Servizi sanitari

- Centri riabilitativi e terapeutici
- Presidi distrettuali
- Residenze sanitarie - centri diurni

##### Servizi per il sociale

- Strutture per infanzia e adolescenza
- Strutture per la marginalità

#### Struttura e servizi al cittadino

- Sedi comunali
- Uffici comunali decentrati
- Uffici postali

#### Strutture e servizi culturali

- Museo Nazionale
- Altri musei locali
- Biblioteche
- Centri culturali
- Teatri

#### Attrezzature per lo sport

- Complessi sportivi
- Impianti sportivi di quartiere
- Impianti sportivi specializzati
- Piscine

#### Trasporto pubblico locale

Fonti: CTR\_Regione Toscana (SITA); PTC Provincia di Pisa; Ufficio di Piano; Siti istituti scolastici; Siti comunali; Poste - [www.poste.it](http://www.poste.it); PISAMO