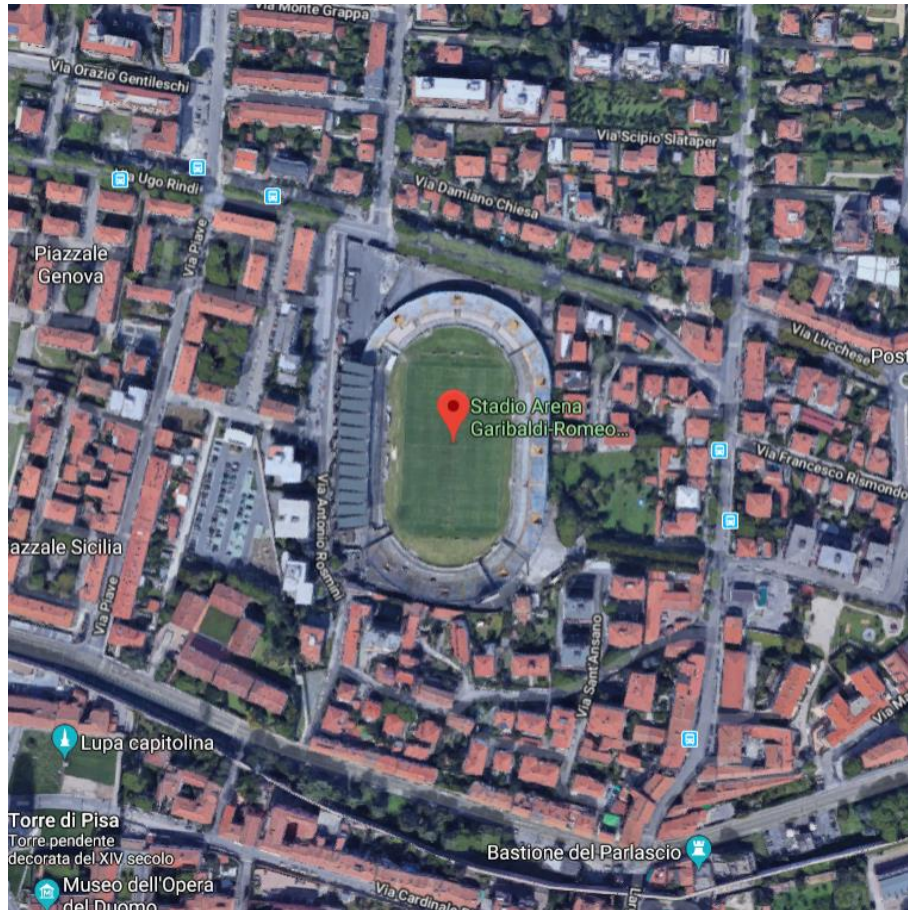


STADIO ARENA GARIBALDI

Stato attuale

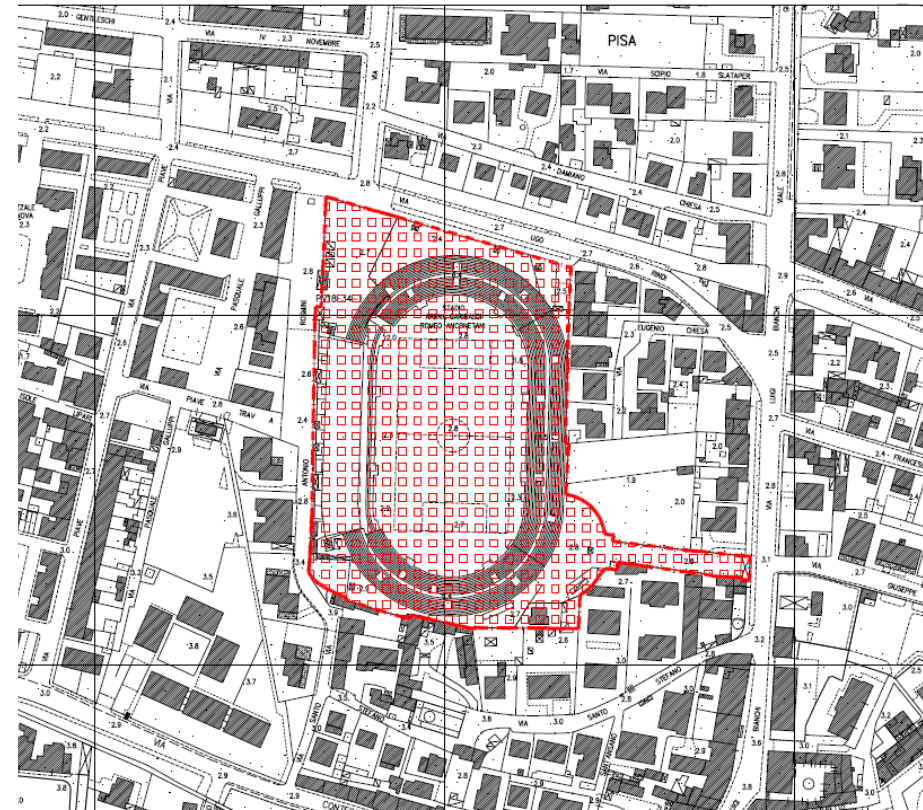
Stadio Esistente



Previsione variante STADIO

Si prevede la riqualificazione dello stadio esistente

Scheda n. 9.2
Porta a Lucca - Arena Garibaldi



Area trasferimento stadio - Ospedaletto

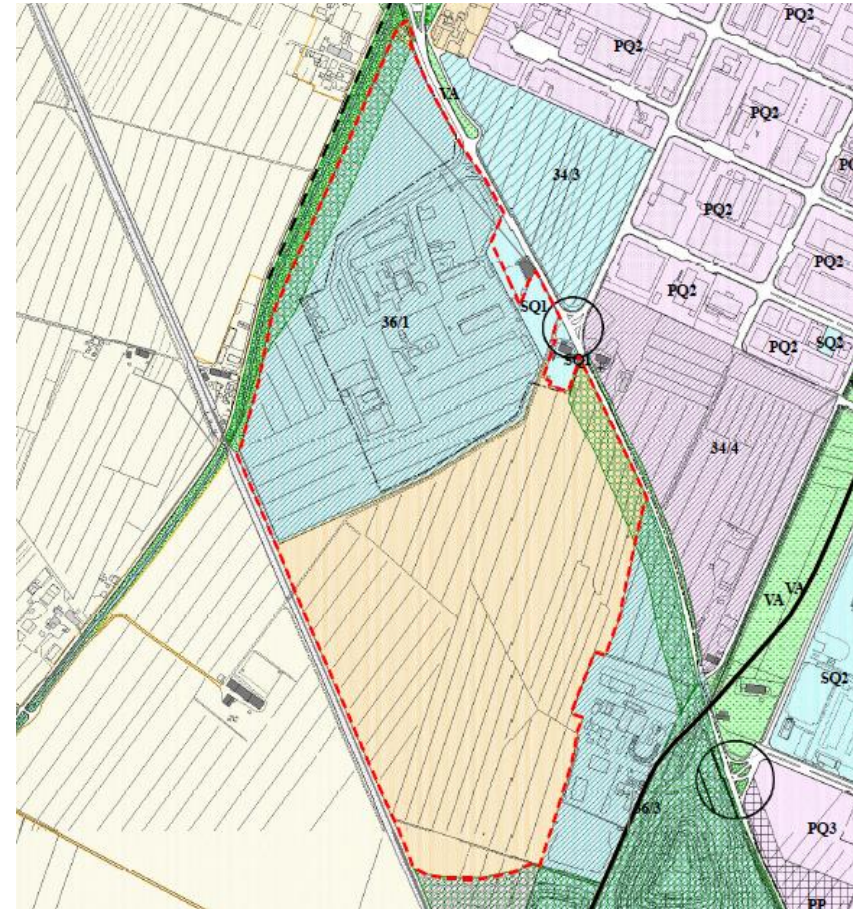
Stato attuale

In parte l'area è occupata da servizi pubblici esistenti (Regione Toscana e mercato ortofrutticolo generale), in parte è attualmente coltivata a seminativo.



Previsione variante STADIO

Si consolidano le funzioni pubbliche esistenti e si mantiene la funzione agricola in essere



Scheda 11.4 – verde attrezzato via Rindi

Stato attuale

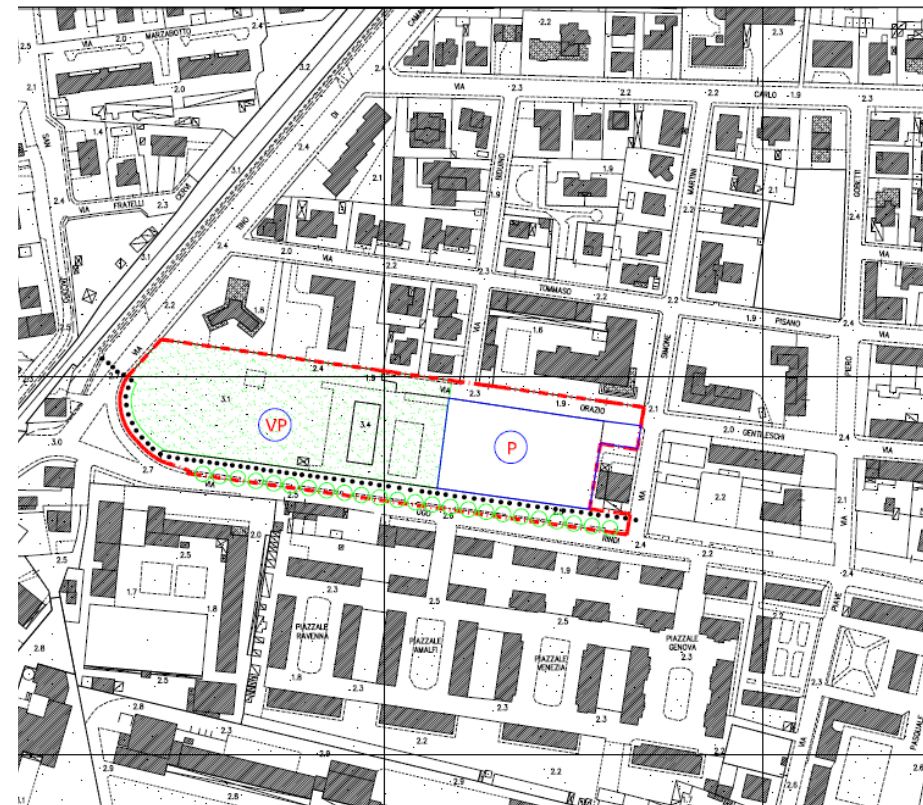
Sull'area è in parte destinata a verde attrezzato ed in parte risulta incolta e mai urbanizzata



Previsione variante STADIO

Sono previsti il mantenimento dell'area a verde attrezzato e la realizzazione di un nuovo parcheggio che permetta di liberare via Rindi per la realizzazione di una nuova pista ciclabile.

Scheda n. 11.4 Porta a Lucca - Verde attrezzato



Scheda 10.1 - Porta a Lucca Enel

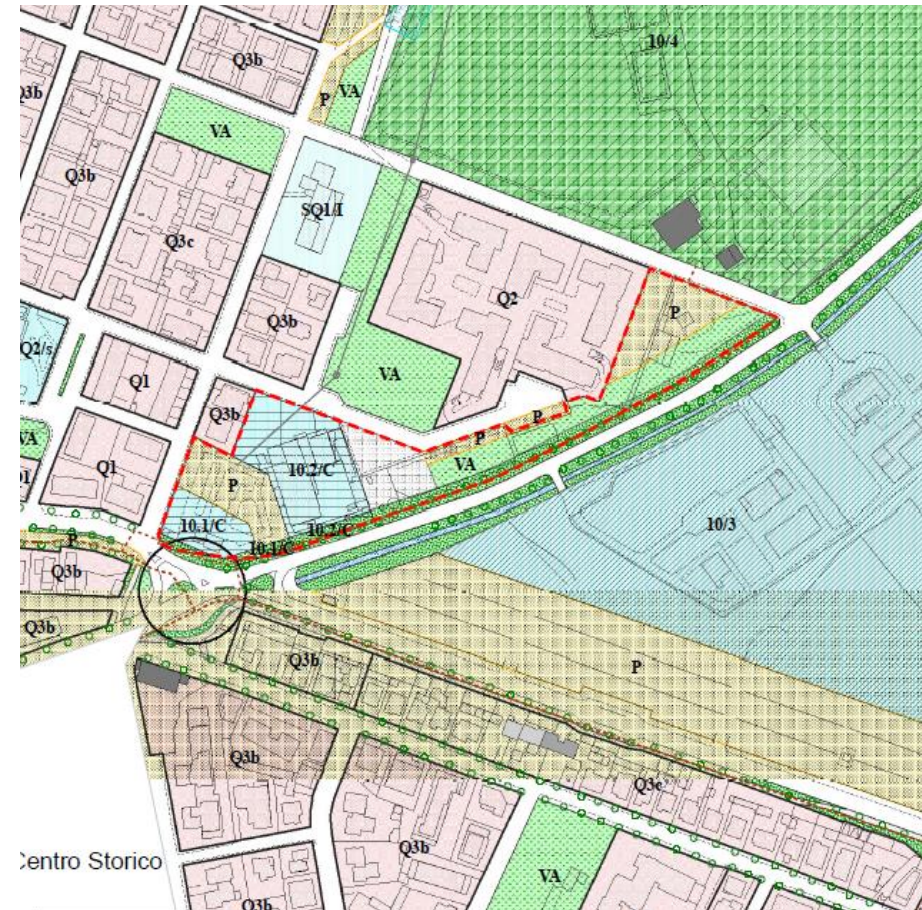
Stato attuale

In parte sono presenti edifici ed attività esistenti in parte area incolta e in stato di abbandono.



Previsione variante STADIO

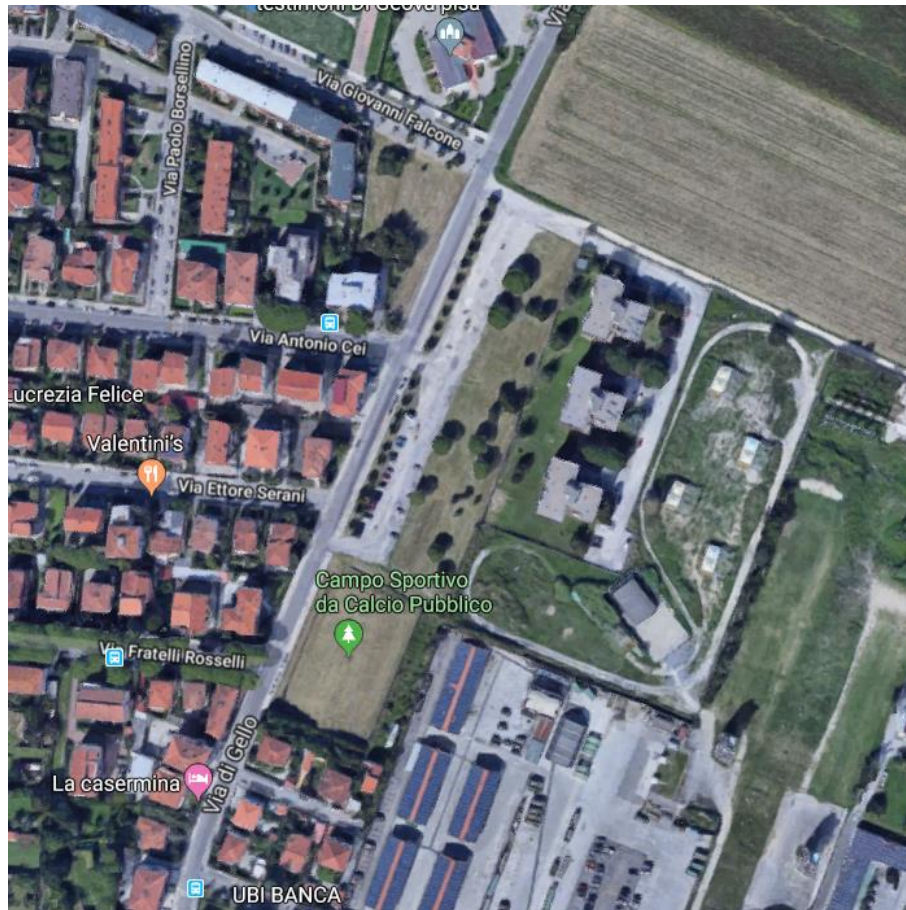
Si prevede la riqualificazione ed il recupero degli edifici esistenti, si mantiene l'area libera riorganizzandola a verde, parcheggi e piazza.



Scheda 10.5 – Porta a Lucca via di Gello

Stato attuale

Parcheggio sterrato e compatto di calcio esistente



Previsione variante STADIO

Si confermano le destinazioni esistenti con riqualificazione dell'area sia a parcheggio che a verde attrezzato

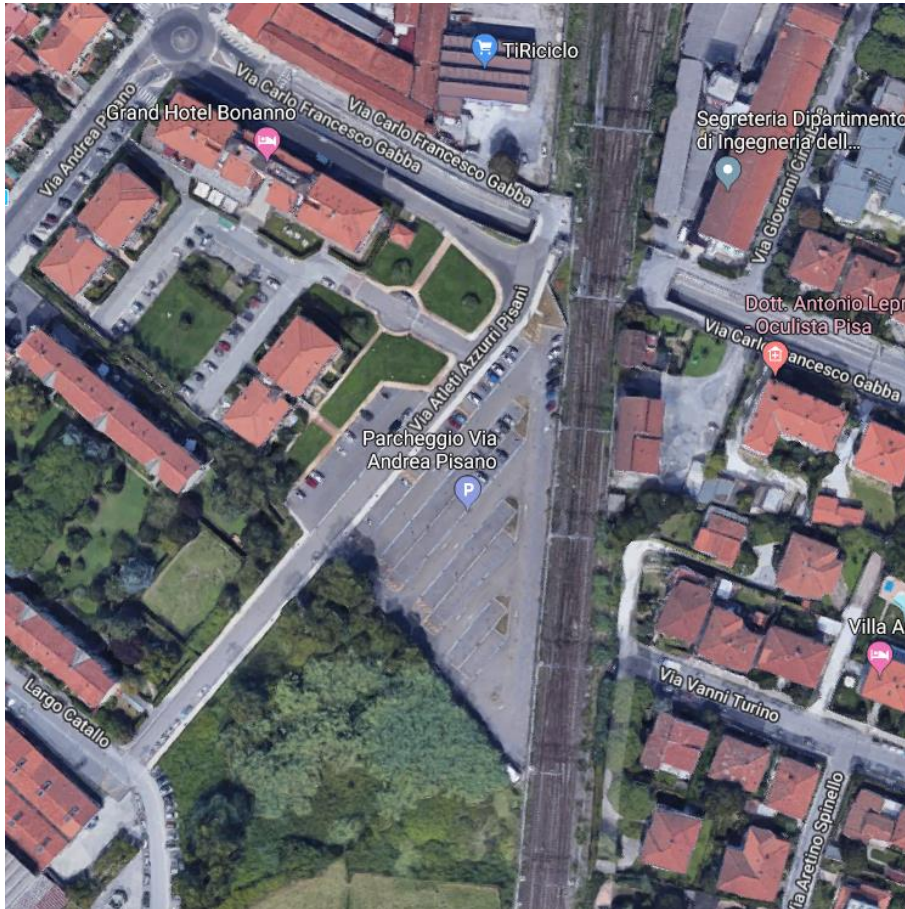
Scheda n. 10.5 Porta a Lucca - via di Gello



Area Parcheggio via Gabba (via Atleti azzurri Pisani)

Stato attuale

Parcheggio esistente



Previsione variante STADIO

Si conferma il parcheggio esistente aggiornando il perimetro, parcheggio di cui si prevede l'esproprio.



Scheda 16.2 Area sportiva Barbaricina

Stato attuale

L'area ricomprende tutta la zona sportiva pubblica comprensiva di un'area incolta non ancora urbanizzata.



Previsione variante STADIO

Si consolidano le funzioni esistenti con possibilità di riqualificazione degli edifici e realizzazione di un parcheggio idoneo sia per le attrezzature sportive esistenti in loco sia per gli eventi sportivi legati allo Stadio.

Scheda n. 16.2 Area sportiva Barbaricina

