

CONTRATTO DI QUARTIERE 2

CEP, ARNO, PISA STORICA
 da una periferia riqualificata al sistema museale attraverso il parco fluviale

RESPONSABILE UNICO DEL CONTRATTO DI QUARTIERE
 Arch. Gabriele Berti

PROGETTISTI
 Arch. Gabriele Berti - Direzione Urbanistica
 Arch. Antonio Grassano - Direzione Grandi Opere e Urbanizzazione Primaria
 Arch. Marco Quarzani - Direzione Edilizia Pubblica e Progetti Speciali
 Arch. Giancarlo Martelli - Direzione Tecnica Impianti Sportivi e Civili
 Arch. Mario Pasqualetti - Direzione Edilizia Privata
 ATER Pisa (Arch. Andrea Moretti)

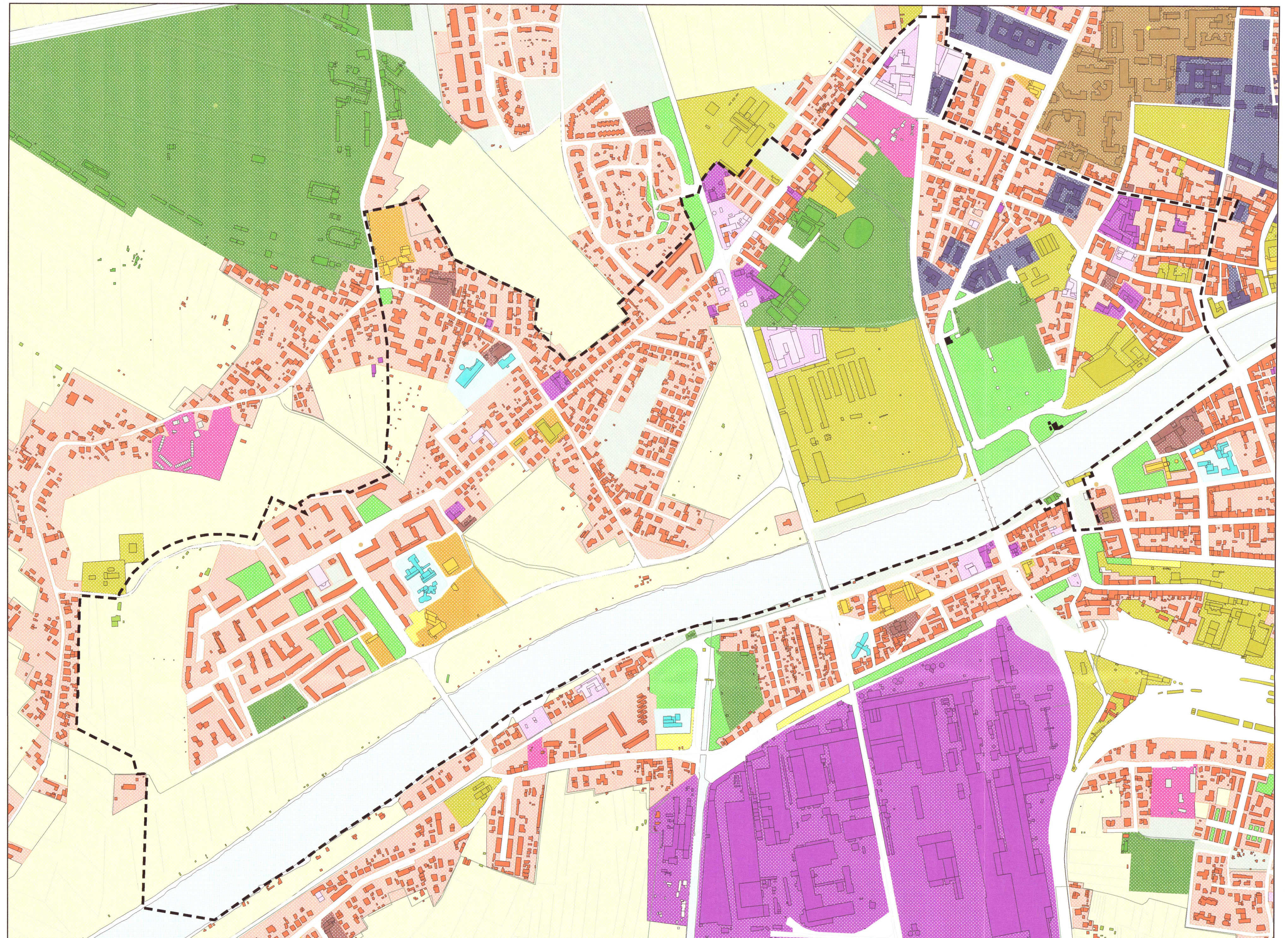
COLLABORATORI
 Direzione Edilizia Pubblica e Progetti Speciali (Arch. D. Andolfi)
 Direzione Grandi Opere e Urbanizzazione Primaria (dott.ssa Giovanna Berti)
 Direzione Urbanistica (Arch. R. Carri, Geom. G. Ricceri e Geom. C.A. Tomai)
 Segreteria Generale (Sig.ra Agnese Maltoni e Sig.ra Daniela Farnia)
 S.I. 1 del Comune di Pisa (Geom. M. Bottani e Geom. P. Sgarbi)

CONSULENTI ESTERNI
 BEA Studio Architettonici Associati (Arch. Luigi Benatti)
 Arch. Patrizia Borgovanni
 Dott. Mirco Sabatini
 Massimo Sargolini Associati (Arch. Claudia Salimbeni con Arch. Fabrizio Cinquini)
 Arch. Fabio Spadoni

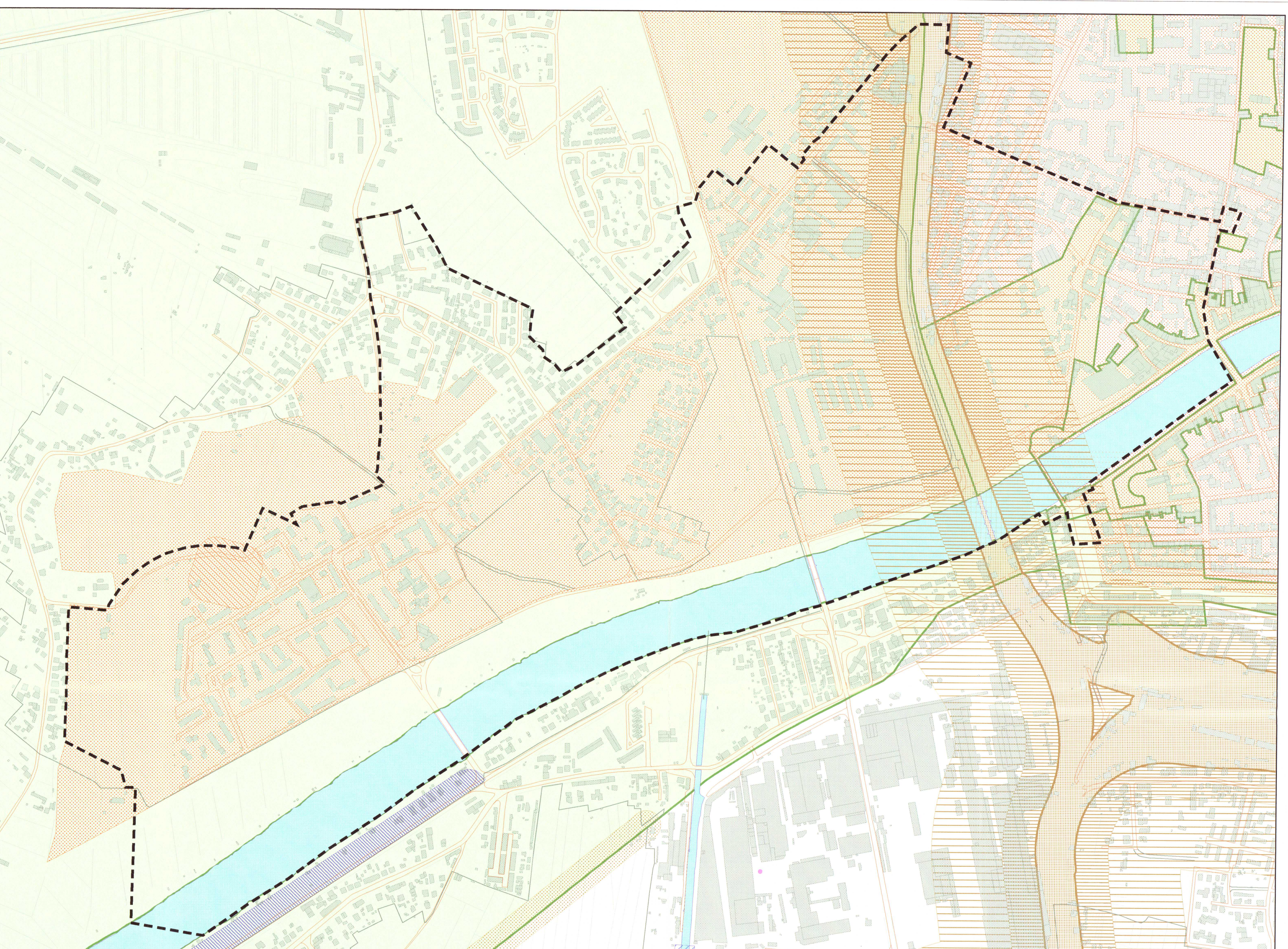
Arch. Daniela Borgovanni
 Studio Baroni & Partners
 Studio Architettonici M. Ciampa e P. Lazzaroni (Arch. Mauro Ciampa)
 Dott. Agronomo Elisabetta Nardi

COLLABORATORI: Arch. Marco Mariotti e Arch. Andrea Polidori

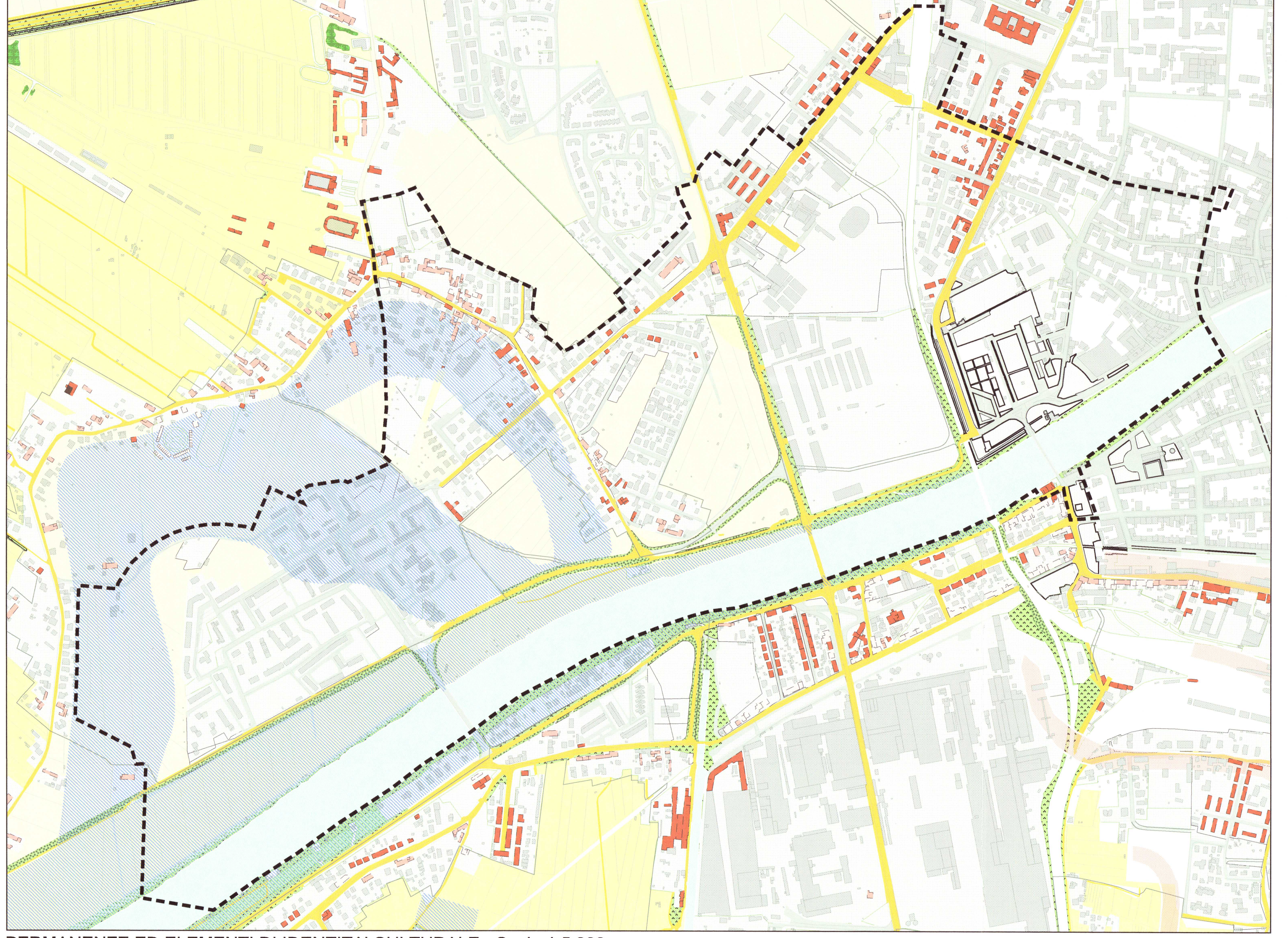
- | | |
|--|---|
| USO DEL SUOLO
<ul style="list-style-type: none"> Area Monumentali Residenziale Turistico - Ricreativo Istruzione inferiore Istruzione superiore Università Servizi di quartiere Servizi di inter. generale Sanità Scuole e Servizi privati Commerciale Industriale artigianale Edifici ed aree dismesse Impianti sportivi Agricolo Verde pubblico Parcheggi Area inutilizzate Stadio, Pineta Arenile Infrastrutture | PRINCIPALI VINCOLI SOVRAORDINATI
<ul style="list-style-type: none"> Rispetto stradale Autostrada S.G.C. Statali Rispetto ferroviario Rete Ferroviaria (30 mt.) Rete Ferroviaria (100 mt.) Ferrovia elettrica Pisa-Livorno (dismissa) Rete ferroviaria (250 mt.) Servizi militari Vincolo archeologico Zona portuale interna Vincolo paesaggistico |
| PERMANENZE ED ELEMENTI DELL'IDENTITA' CULTURALE
<ul style="list-style-type: none"> Edificio storico ottocentesco Edificio storico novecentesco Edificio di interesse monumentale Monumenti Arno e altri corsi d'acqua Siti archeologici Paleovalle dell'Arno Incanto Prato, pascolo Prato Culture ortive Frutteto, oliveto Seminativo Vegetazione ripariale o di zona umida Bosco di conifere Bosco di latifoglie Macchia Pioppeto Verde attrezzato Piazzale Ristagni d'acqua Invasi artificiali Rivieri (autostradali) | ELEMENTI DEL PAESAGGIO
<ul style="list-style-type: none"> Sighe Strade e viali alberati Filare albero da frutto File di vite Arno e altri corsi d'acqua Panconi Verde di arredo Acque artificiali Monumenti, fontane Impianti sportivi Incanto Prato, pascolo Prato Culture ortive Frutteto, oliveto Vigneto Seminativo con mantenimento Vegetazione ripariale o di zona umida Bosco di conifere Bosco di latifoglie Macchia Pioppeto Verde attrezzato Piazzale Ristagni d'acqua Invasi artificiali Rivieri (autostradali) |



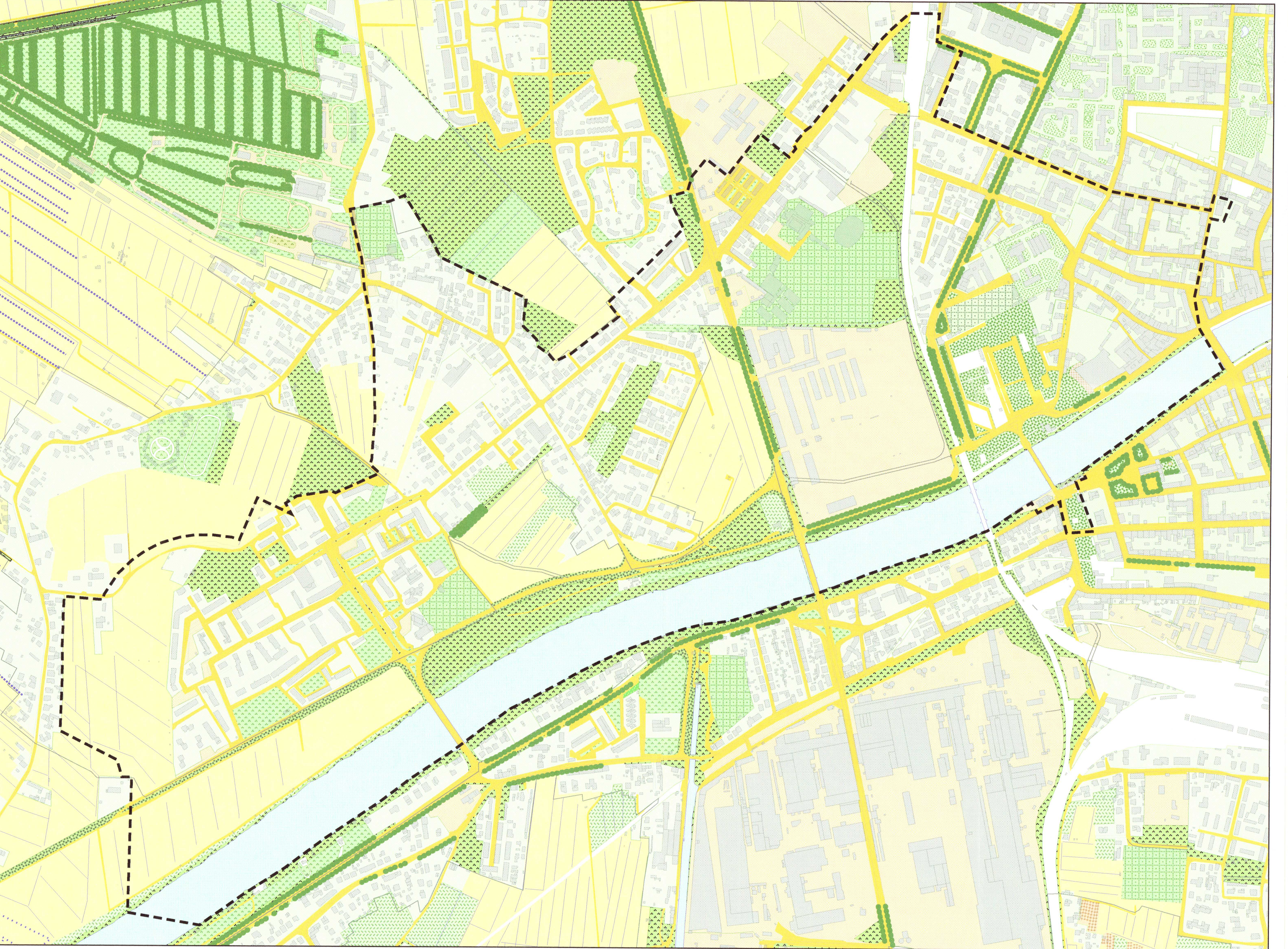
USO DEL SUOLO - Scala 1:5.000



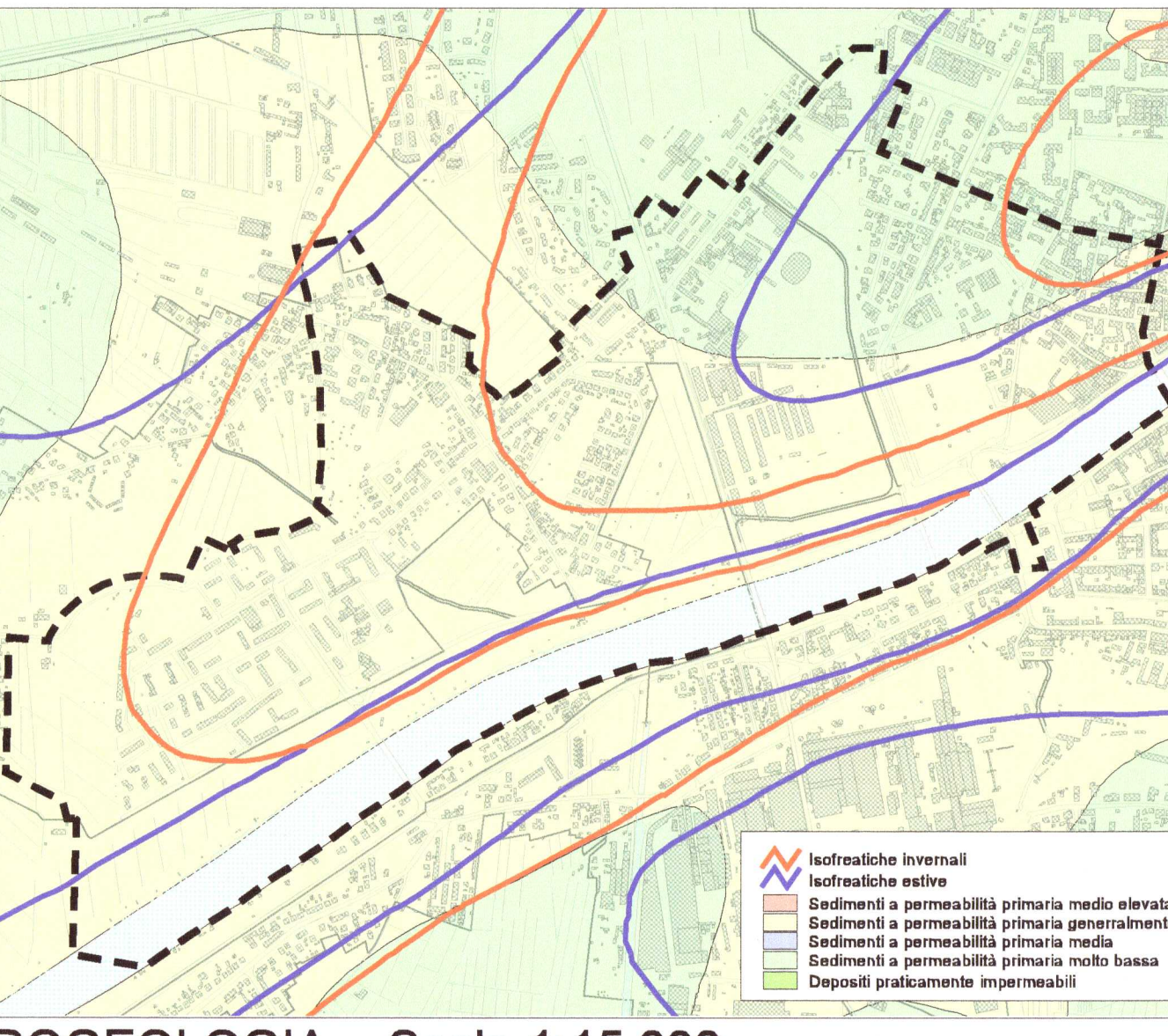
PRINCIPALI VINCOLI SOVRAORDINATI - Scala 1.5.000



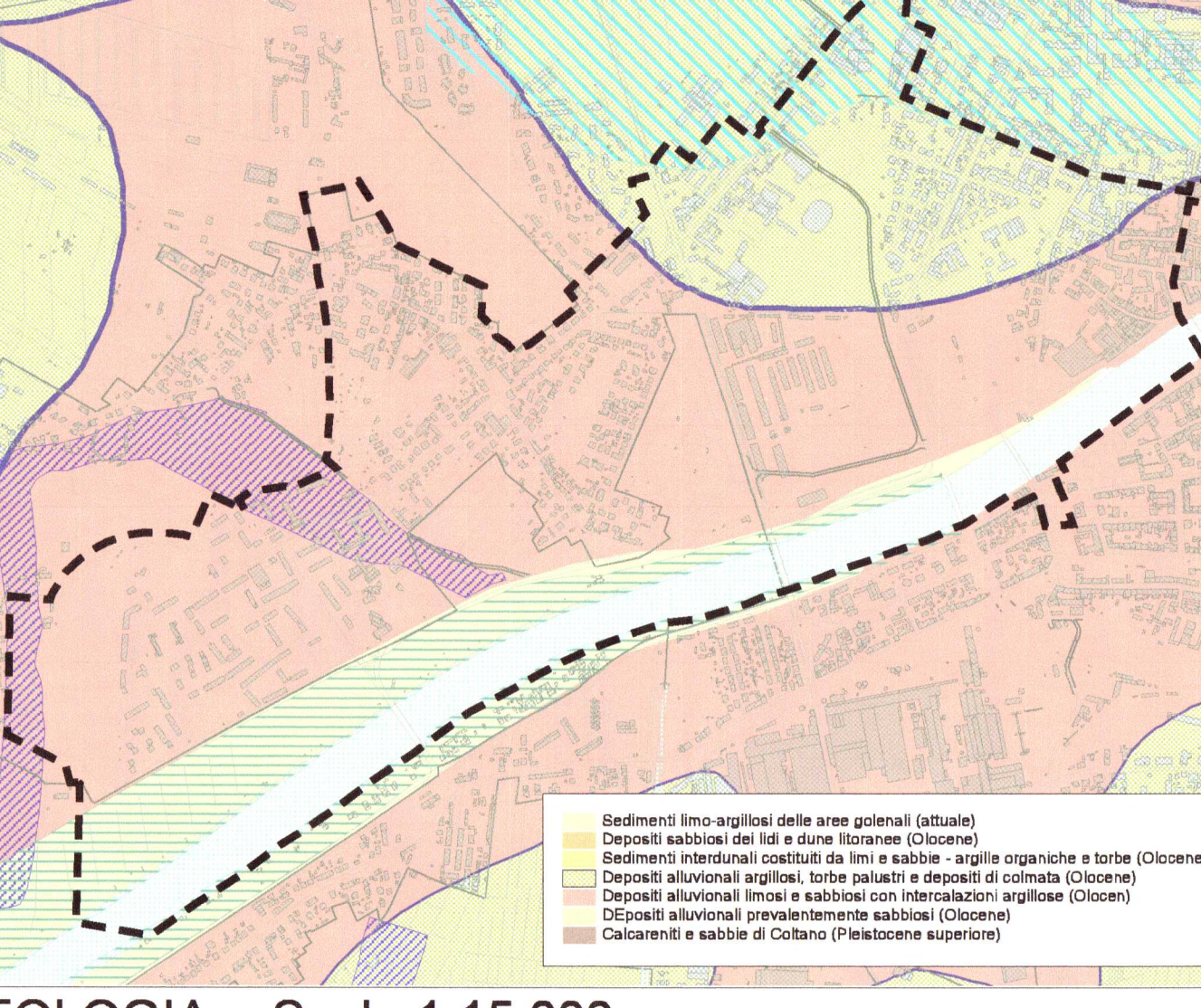
PERMANENZE ED ELEMENTI DI IDENTITA' CULTURALE - Scala 1:5.000



ELEMENTI E CARATTERI DEL PAESAGGIO - Scala 1:5.000



IDROGEOLOGIA - Scala 1:15.000



GEOLOGIA - Scala 1:15.000