

COMUNE DI PISA



PIANO DI RECUPERO DEGLI IMMOBILI IN PISA,
 VIA VOLTURNO 56,58,60
 SEDE DELL'ISTITUTO EUROPEO DI MEDICINA E
 GENETICA BIOMOLECOLARE

COMMITTENTE
 M.G.M. BIOTECNOLOGIE S.R.L.

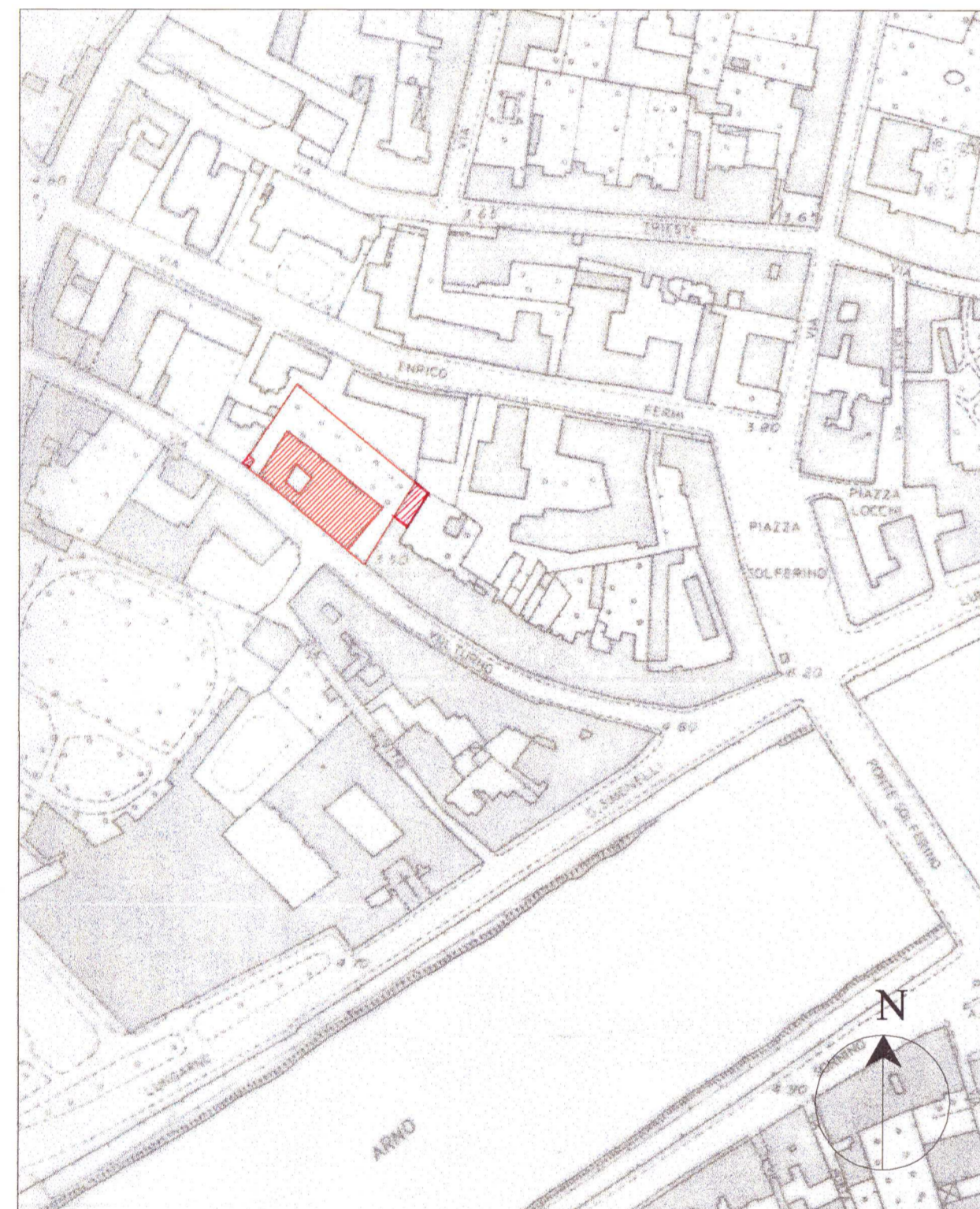
PROPRIETA'
 ISTITUTO FITOTERAPICO ITALIANO
 I.F.I.S.A. Dr. C. Testi

PROGETTISTA
 DOTT. ING. FRANCESCO MANETTI

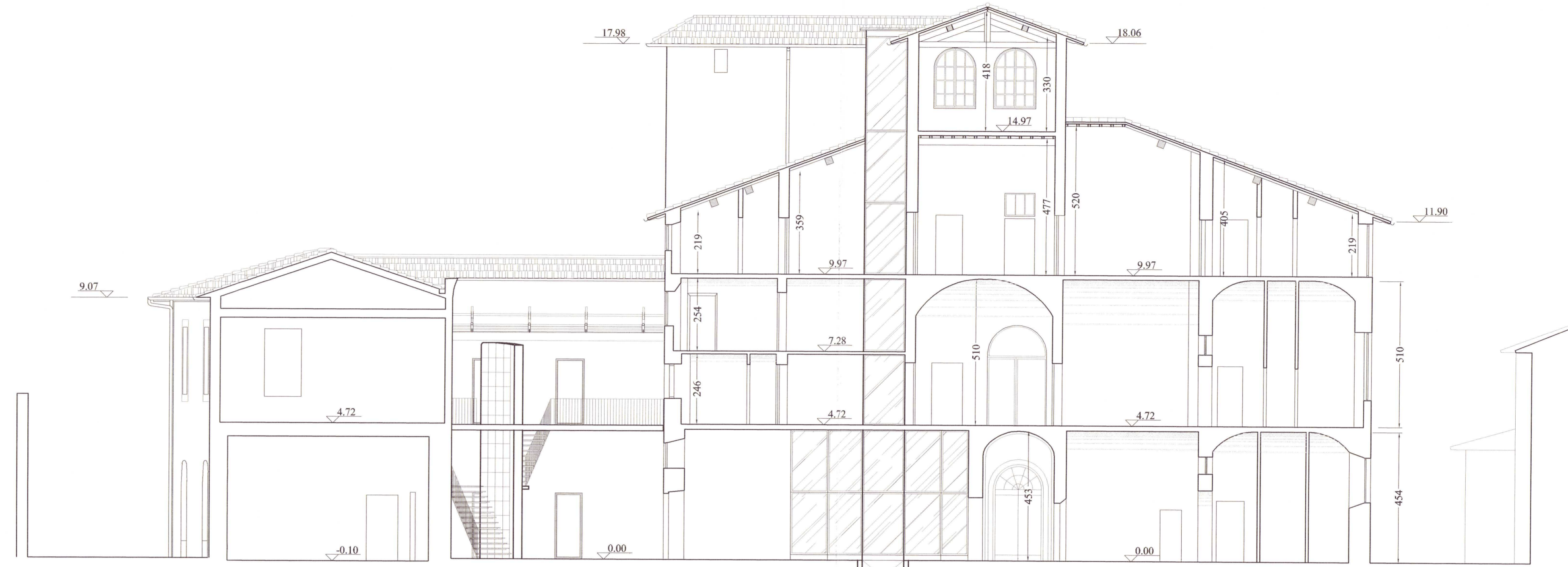
COLLABORATORI
 DOTT. ARCH. ROBERTO AGOSTINI
 DOTT. ARCH. ALESSANDRA ROSSI

TAV 7
STATO MODIFICATO
 SEZIONI QUOTATE

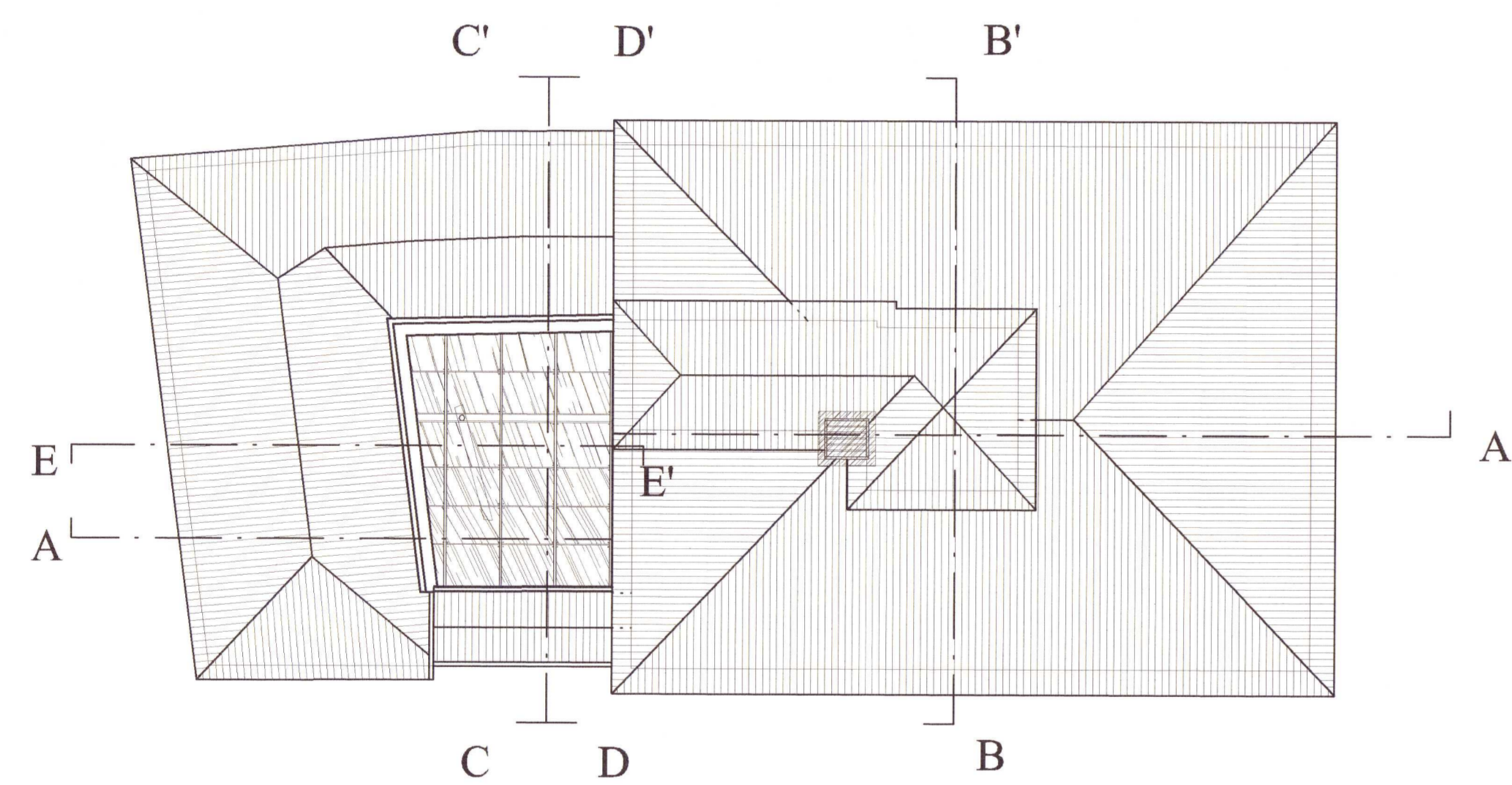
SCALA 1:100 - MAGGIO 2002



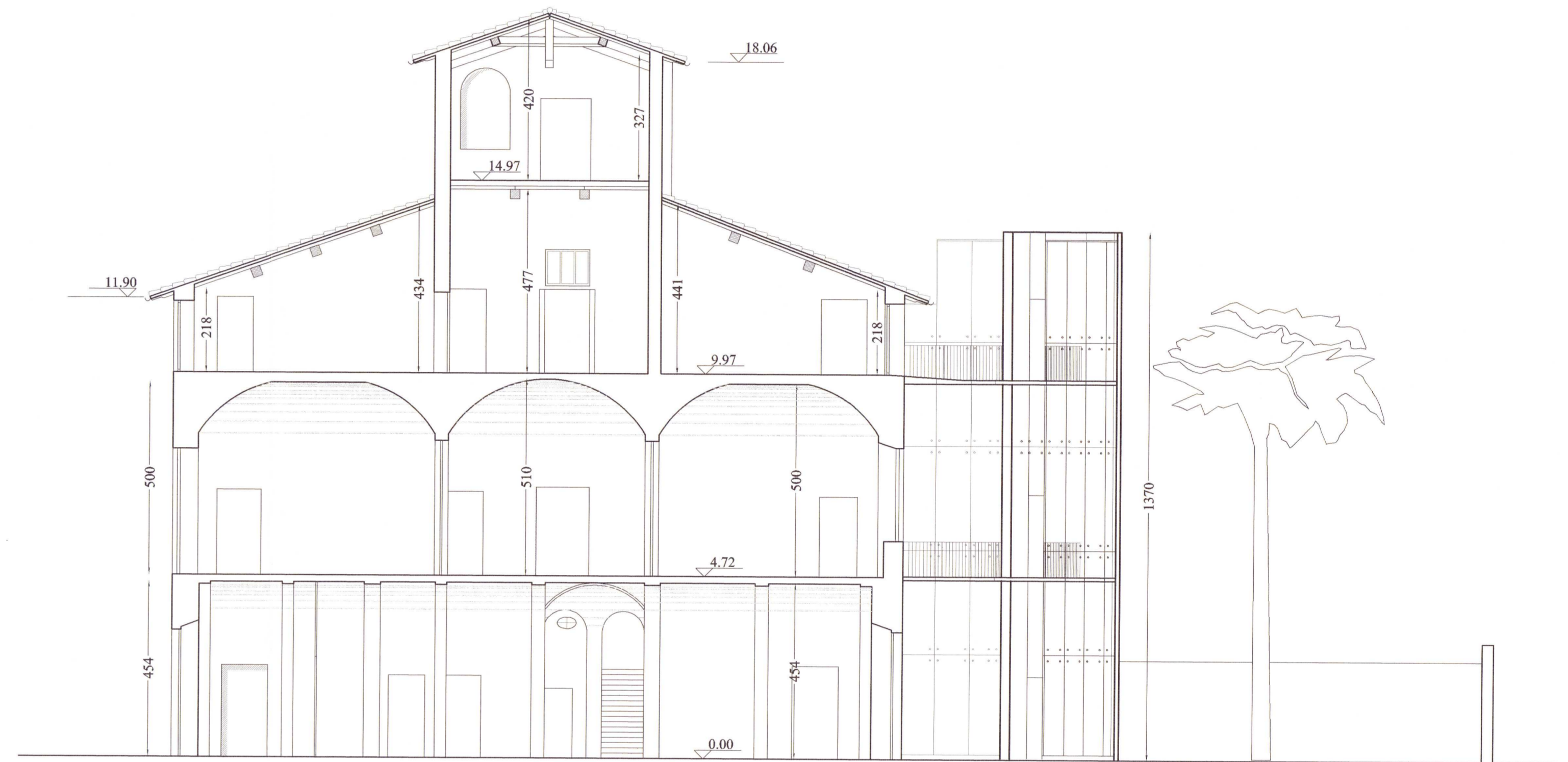
INQUADRAMENTO TERRITORIALE
 AEROFOTOGRAMMETRIA, SCALA
 1:2000



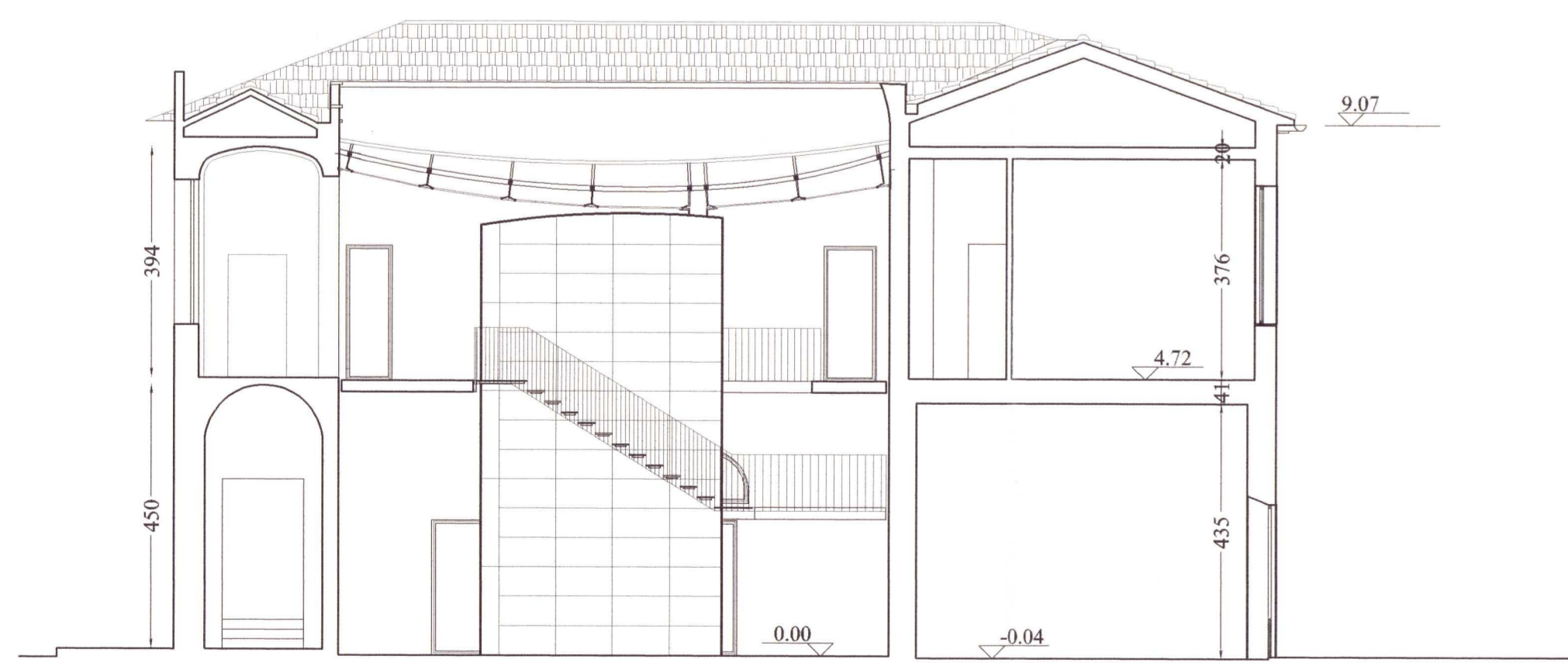
SEZIONE LONGITUDINALE A-A'



PIANTA COPERTURE SCALA 1:200



SEZIONE TRASVERSALE B-B'



SEZIONE TRASVERSALE C-C'



SEZIONE E-E'



SEZIONE D-D'