

COMUNE DI PISA

PIANO DI RECUPERO DEGLI IMMOBILI IN PISA,
 VIA VOLTURNO 56,58,60
 SEDE DELL'ISTITUTO EUROPEO DI MEDICINA E
 GENETICA BIOMOLECOLARE

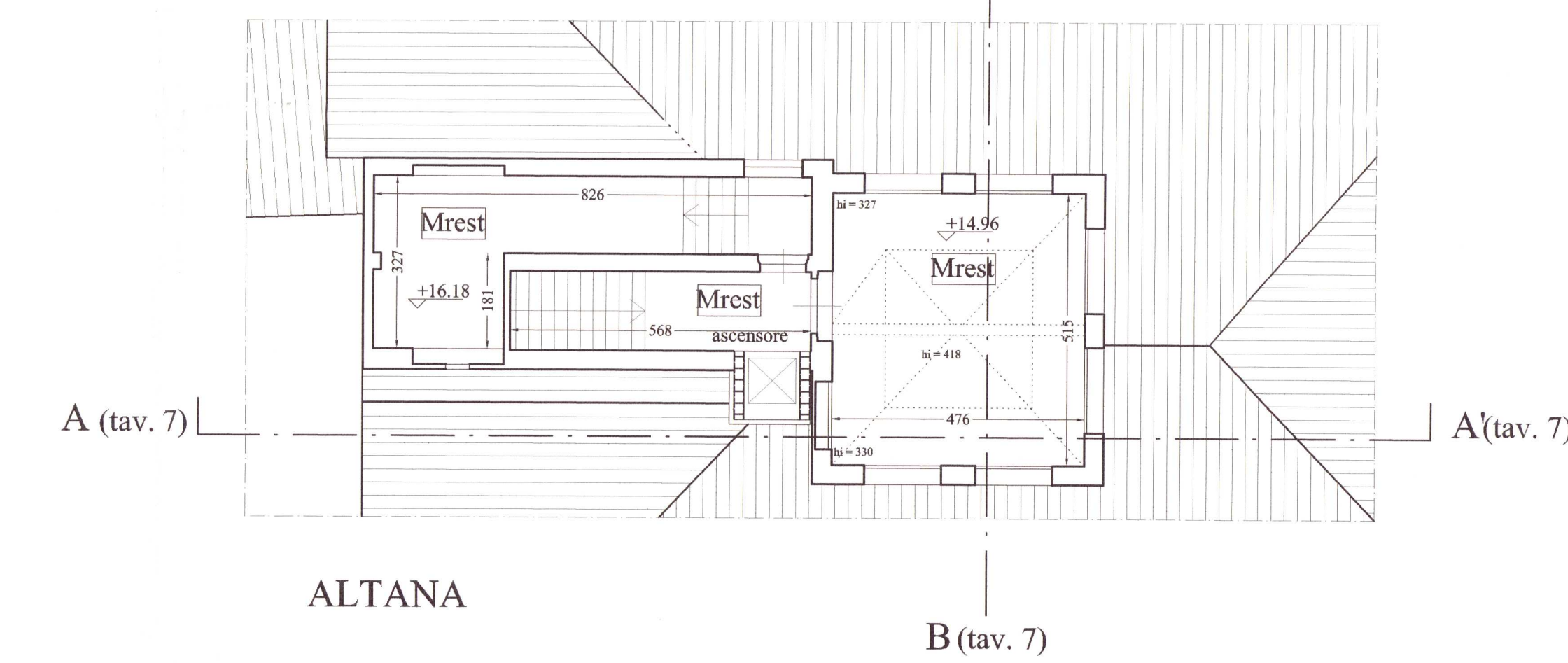
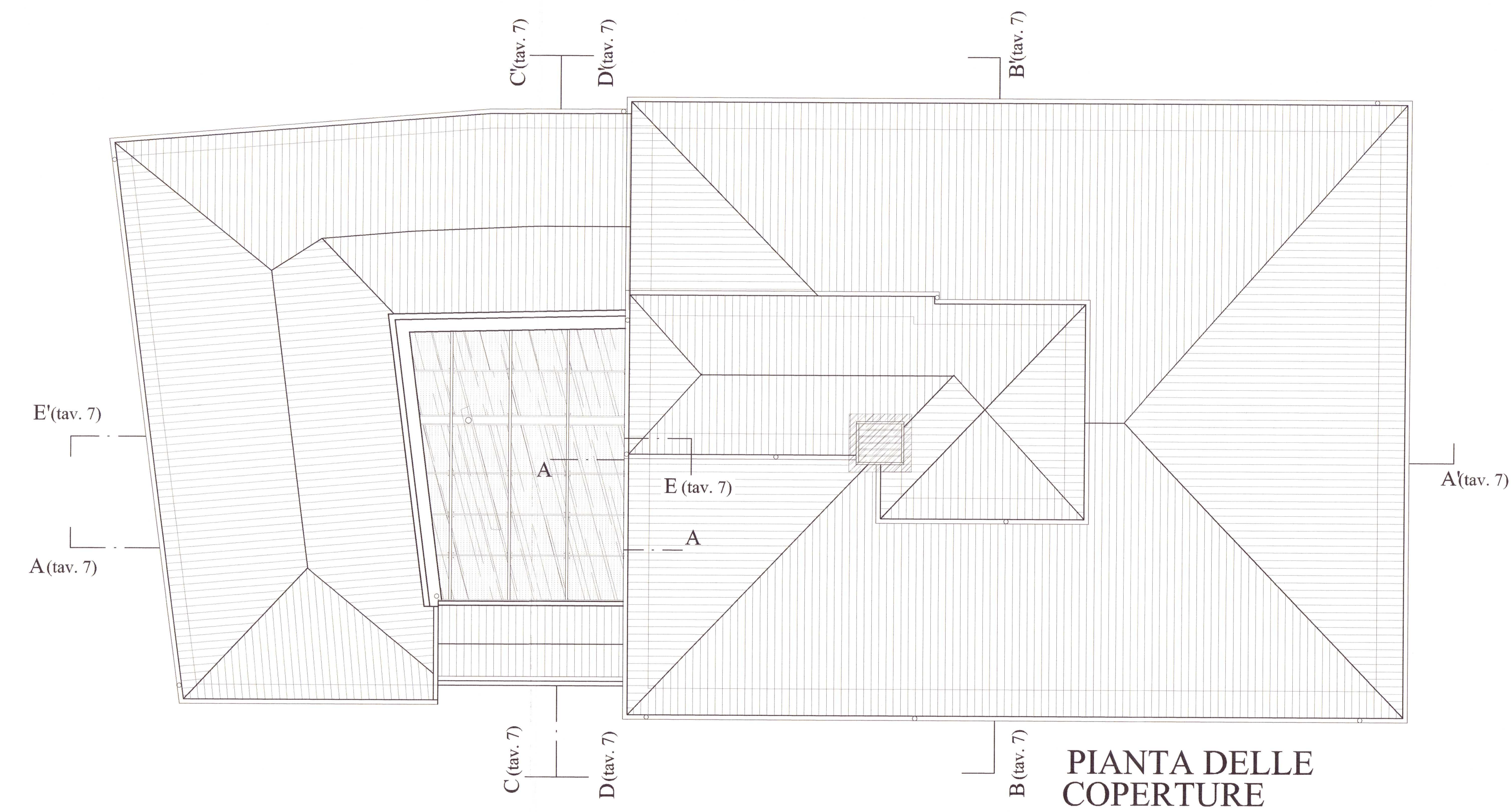
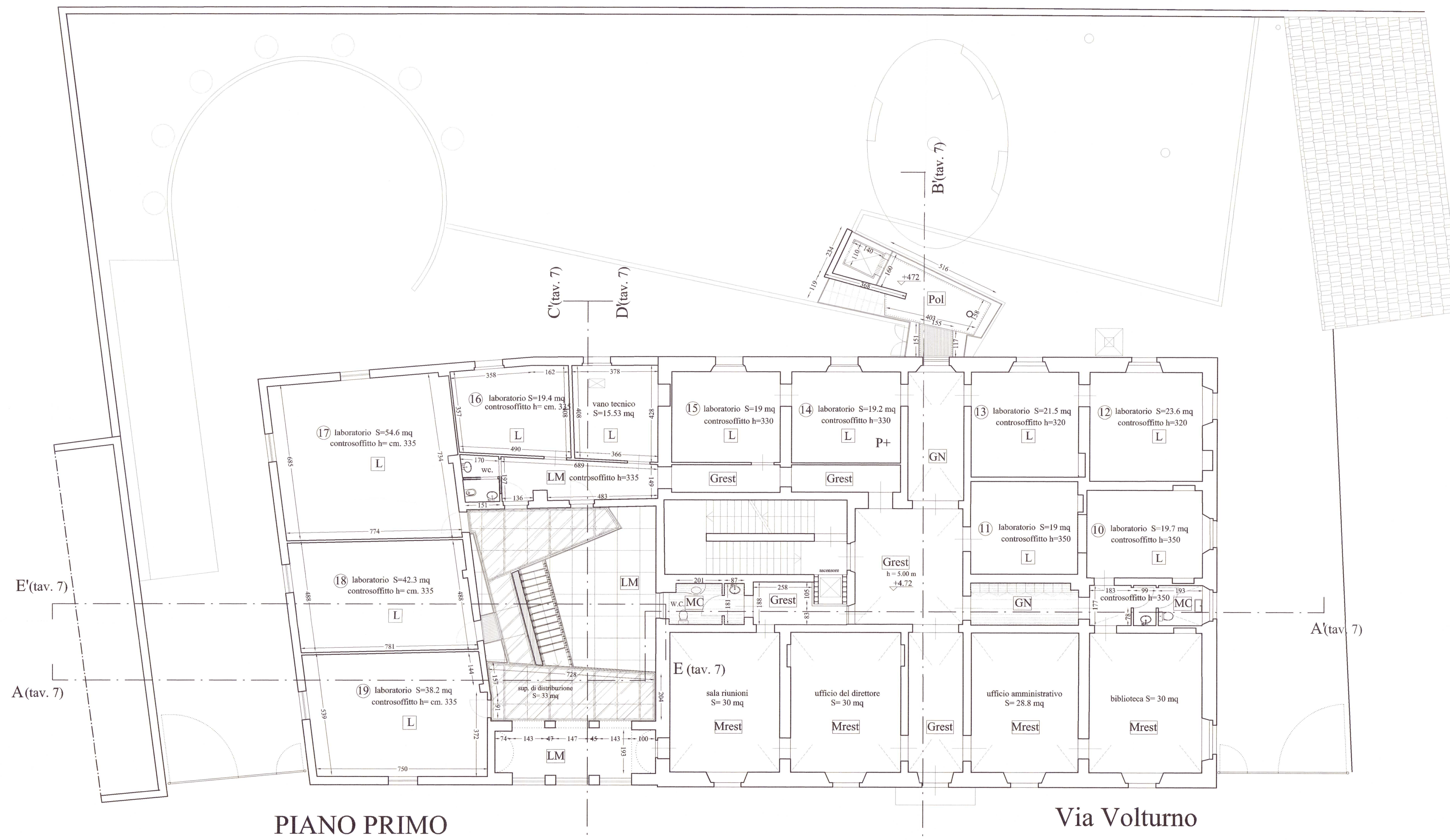
COMMITTENTE
 M.G.M. BIOTECNOLOGIE S.R.L.

PROPRIETA'
 ISTITUTO FITOTERAPICO ITALIANO
 I.F.I.S.A.

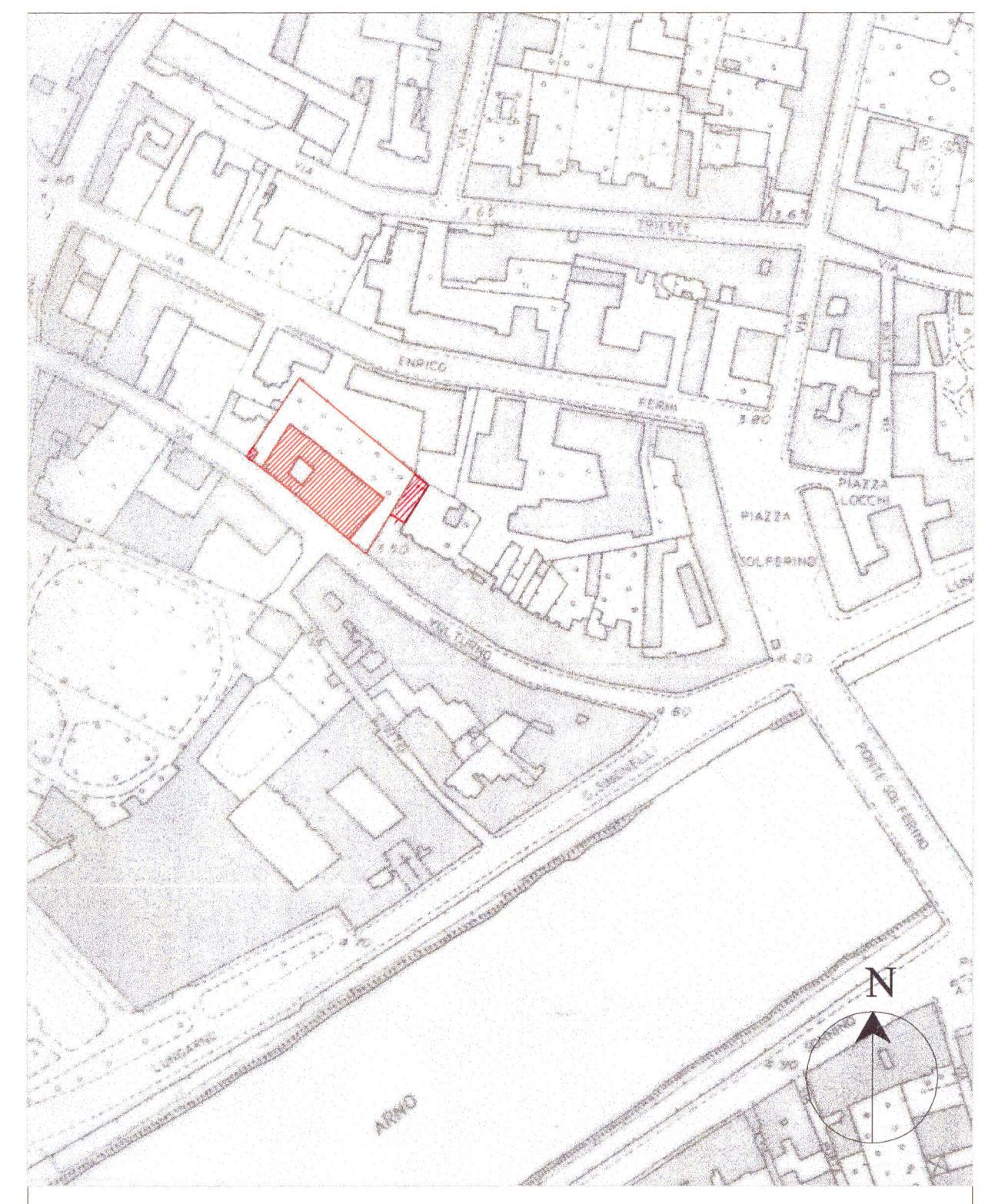
PROGETTISTA
 DOTT. ING. FRANCESCO MANETTI
 COLLABORATORI
 DOTT. ARCH. ROBERTO AGOSTINI
 DOTT. ARCH. ALESSANDRA ROSSI

TAV 5

STATO MODIFICATO
 PIANTE PIANO PRIMO, SECONDO, AMMEZZATI,
 ALTANA E COPERTURE
 TABELLA PAVIMENTI
 SCALA 1:100 - MAGGIO 2002



LEGENDA PAVIMENTAZIONI		
	Lastrine in marmo LM	Pq Pavimento industriale con rifinitura al quarzo antiscivolo
	Manto erboso	Pol Porfido lucidato e levigato
	Pavimentazione in cubetti di porfido, vari disegni	M Mezzane in cotto
	Lastrine di porfido	Grest. Mattonelle in graniglia restaurate
		GN Nuove mattonelle in graniglia
		C Mattonelle in cemento bianco e nero
		GR Gres
		CM Gettata in cemento
		MC Piastrelle in monocottura
		Prest. Scale in pietra restaurate
		L Linoleum gommato
		Mrest. Mezzane in cotto restaurate



INQUADRAMENTO TERRITORIALE
 AEROFOTOGRAMMETRIA, SCALA
 1:2000