



PIANO DI RECUPERO DEGLI IMMOBILI IN PISA,
 VIA VOLTURNO 56,58,60
 SEDE DELL'ISTITUTO EUROPEO DI MEDICINA E
 GENETICA BIOMOLECOLARE

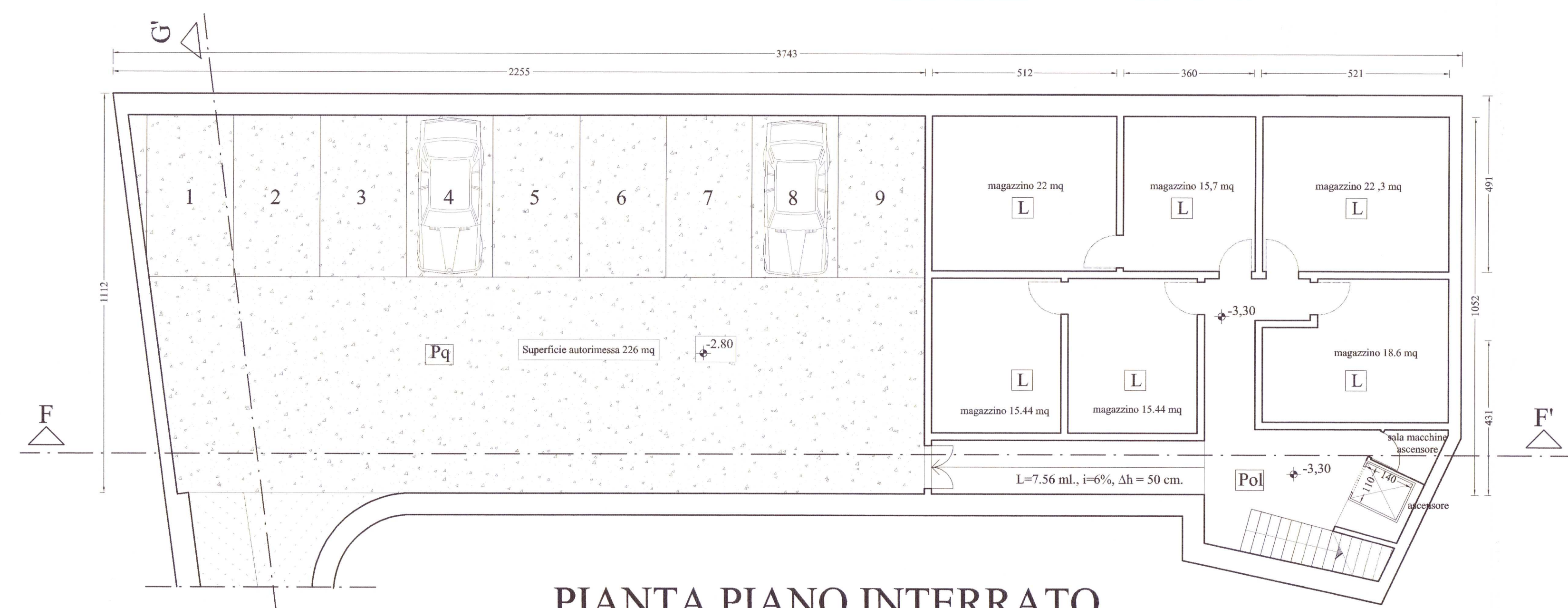
COMMITTENTE
 M.G.M. BIOTECNOLOGIE S.R.L.

PROPRIETA' ITALIANO
 ISTITUTO FITOTERAPICO I.F.I.S.A.
 Dr. C. Testi

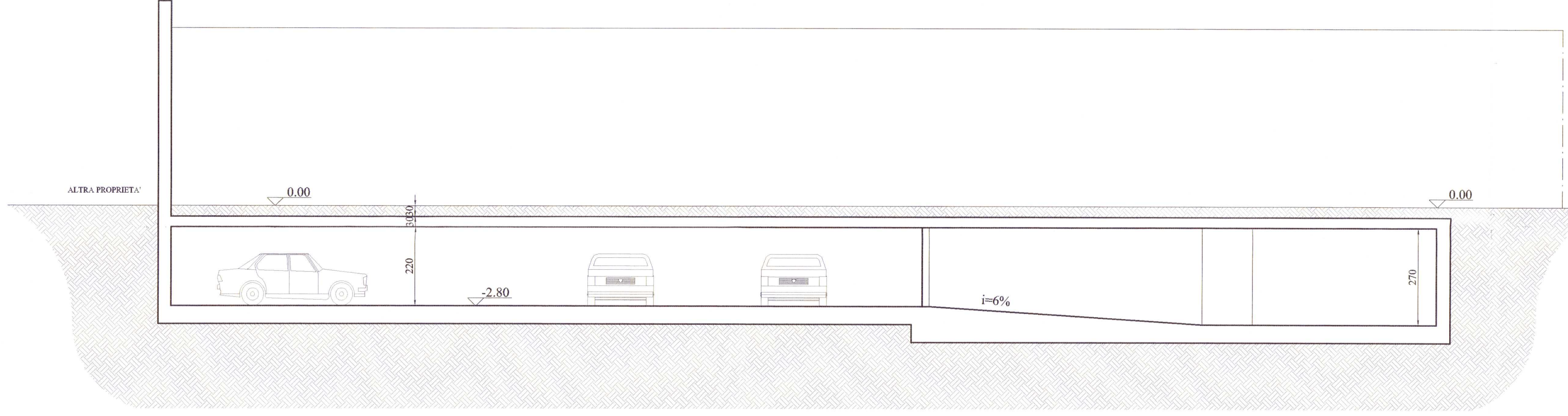
PROGETTISTA
 DOTT. ING. FRANCESCO MANETTI

COLLABORATORI
 DOTT. ARCH. ROBERTO AGOSTINI
 DOTT. ARCH. ALESSANDRA ROSSI

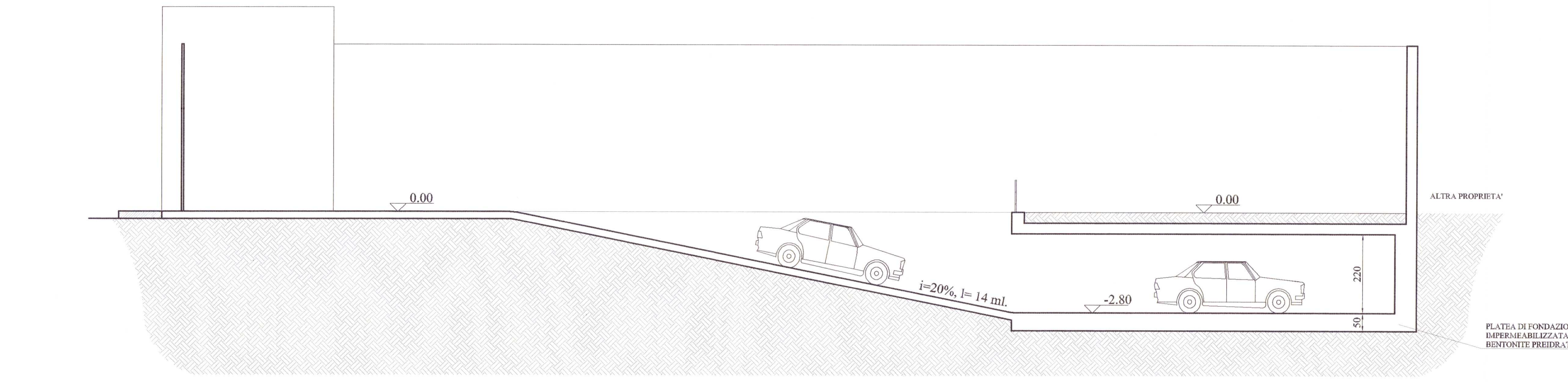
TAV 4
 STATO MODIFICATO
 PIANTE PIANO INTERRATO, PIANO TERRA
 E SEZIONI
 TABELLA SUPERFICI E VOLUMI
 TABELLA COPERTURE
 SCALA 1:100 - MAGGIO 2002



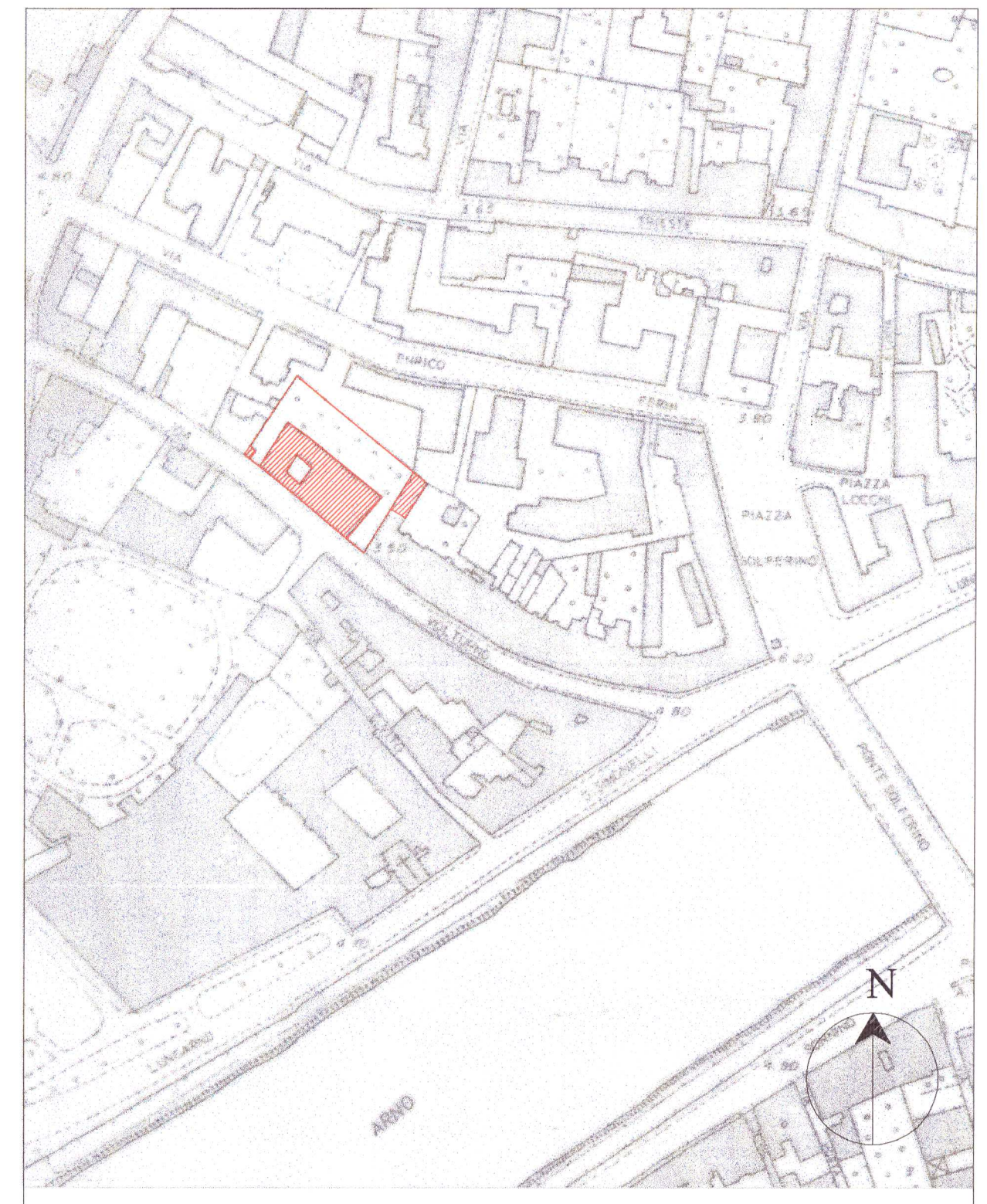
PIANTA PIANO INTERRATO
 SUP. LORDA TOTALE mq. 440
 VOLUME TOTALE NETTO mc. 1188



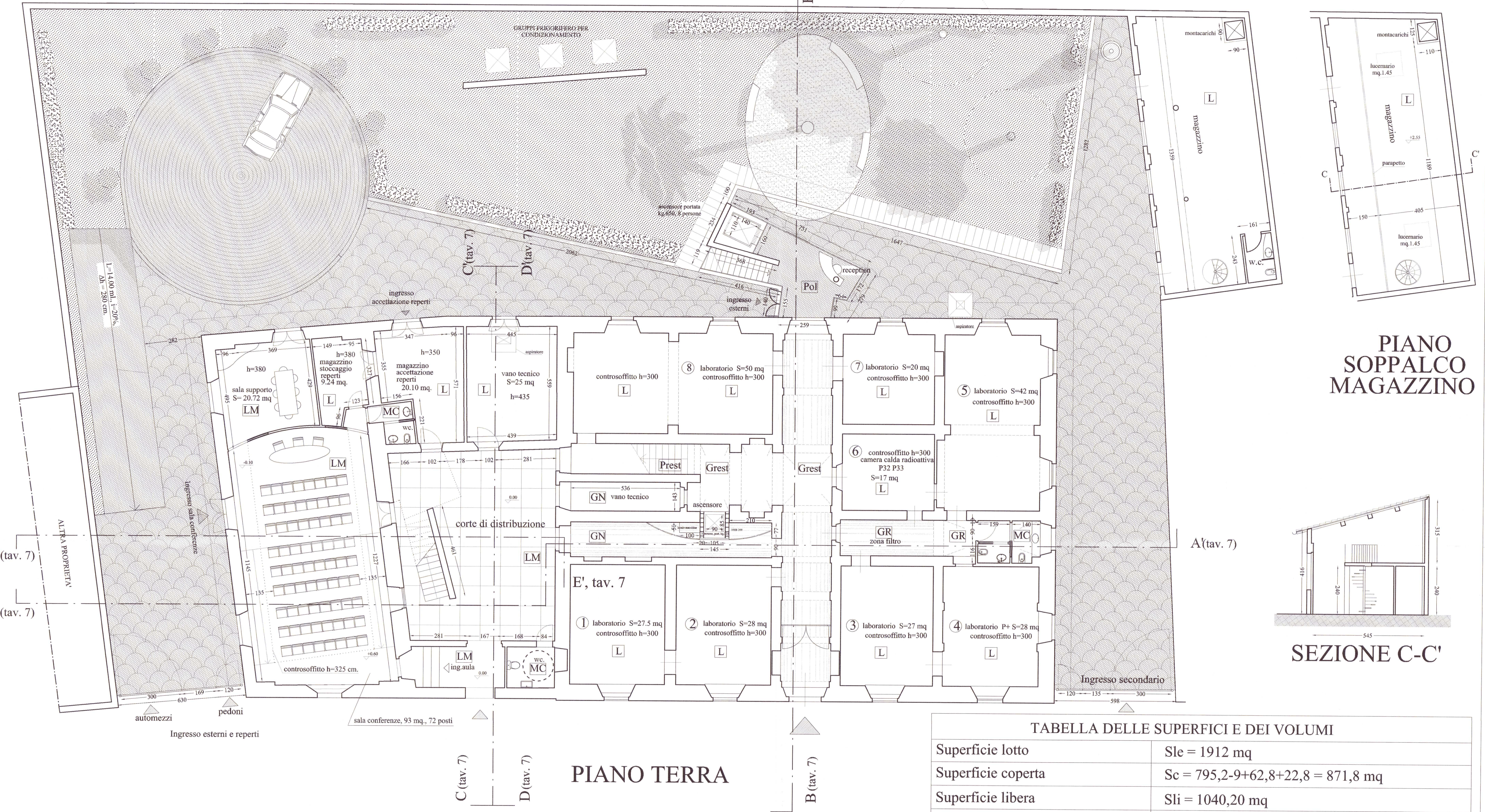
SEZIONE F-F'



SEZIONE G-G'

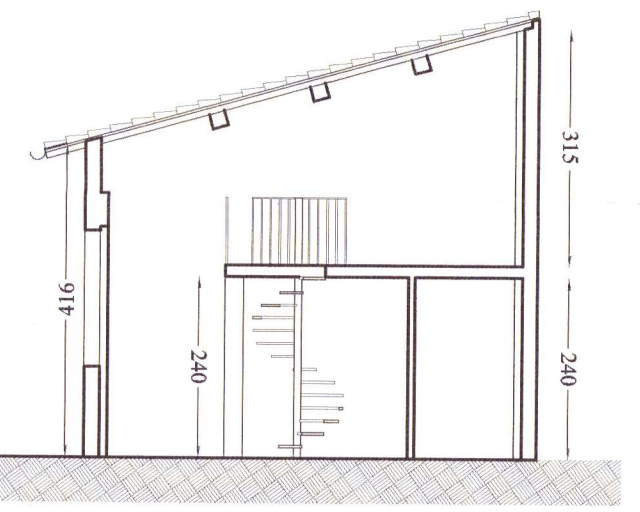


INQUADRAMENTO TERRITORIALE
 AEROFOTOGRAMMETRIA, SCALA
 1:2000



PIANO TERRA

PIANO SOPPALCO
MAGAZZINO



SEZIONE C-C'

LEGENDA PAVIMENTAZIONI

	Pavimento industriale con rifinitura al quarzo antiscivolo
	Porfido lucidato e levigato
	Mezzane in cotto
	Mattonelle in graniglia restaurate
	Nuove mattonelle in graniglia
	Mattonelle in cemento bianco e nero
	Gres
	Gettata in cemento
	Piastrelle in monocottura
	Scale in pietra restaurate
	Linoleum gommato
	Mezzane in cotto restaurate

TABELLA DELLE SUPERFICI E DEI VOLUMI

Superficie lotto	Sle = 1912 mq
Superficie coperta	Sc = 795,2-9+62,8+22,8 = 871,8 mq
Superficie libera	Sli = 1040,20 mq
Superficie permeabile	Sp = 1040,2-440-42=558.2 mq
Indice di copertura = Sc/Sle	Ic = 0,45
Rapporto di permeabilità = Sp/Sle	Rp = 29% > 25%
Aumento di superficie coperta	A cop. = 871,8 - 795,2 = 76,6 mq.
Aumento di superficie accessoria	A acc. = 62,8+24+22,8+33+53-9=186,6 mq
Volume da demolire	Vdm = 27+83,4=110,4 mc
Volume nuovo	Vn = 553.50+311+6,50=971 mc
Volume totale	Vt = 8986-110,4+970=9845 mc
Incremento di volume	I = 9845-8986=859.6 pari al 9.5%
Indice di fabbricabilità = Vt/Sle	If = 5,15
Superficie lorda volume interrato	SInt = 440 mq.