

COMUNE DI PISA



PIANO DI RECUPERO DEGLI IMMOBILI IN PISA  
 VIA VOLTURNO 56,58,60  
 SEDE DELL'ISTITUTO EUROPEO DI MEDICINA E  
 GENETICA BIOMOLECOLARE

COMMITTENTE  
 M.G.M. BIOTECNOLOGIE S.R.L.

PROPRIETA'  
 ISTITUTO FITOTERAPICO ITALIANO  
 I.F.I.S.A. Dr. C. Tosti

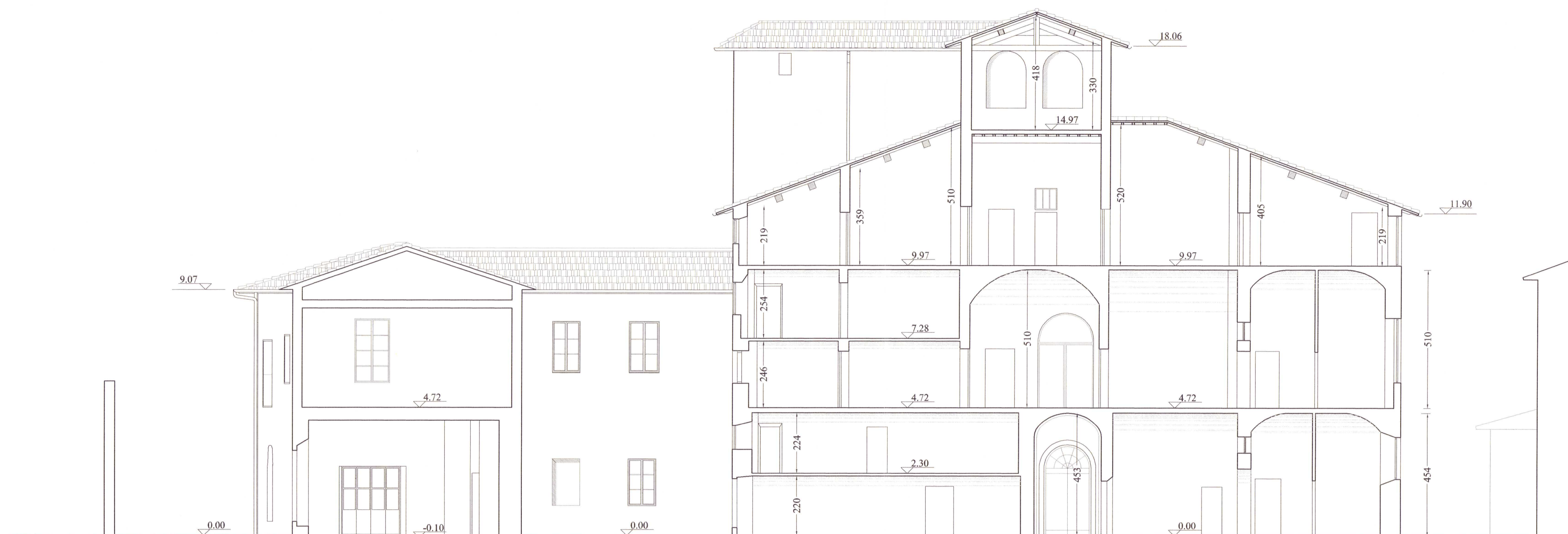
PROGETTISTA  
 DOTT.ING. FRANCESCO MANETTI

COLLABORATORI  
 DOTT.ARCH. ROBERTO AGOSTINI  
 DOTT.ARCH. ALESSANDRA ROSSI

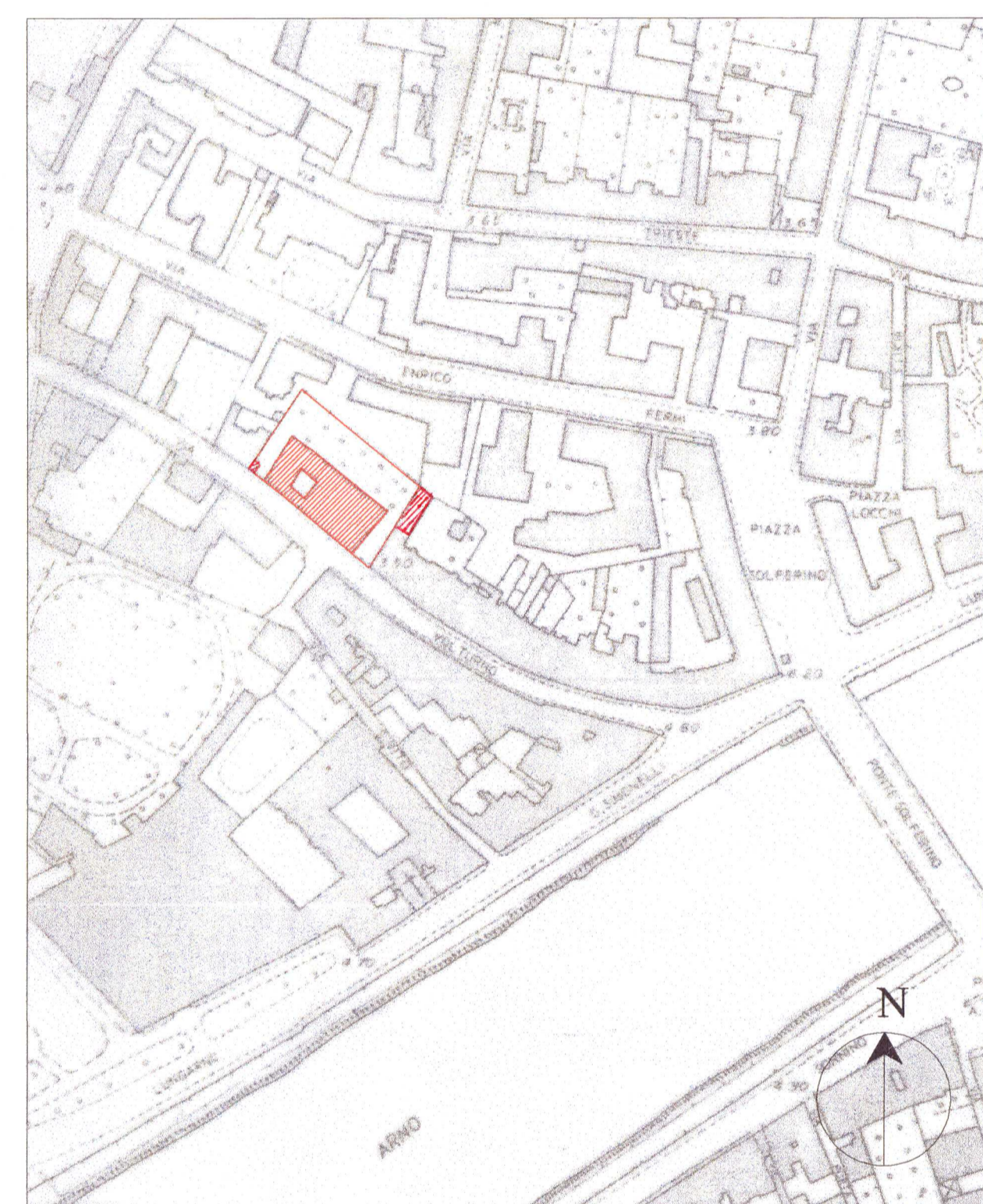


**TAV 3**  
**STATO ATTUALE**  
 SEZIONI QUOTATE

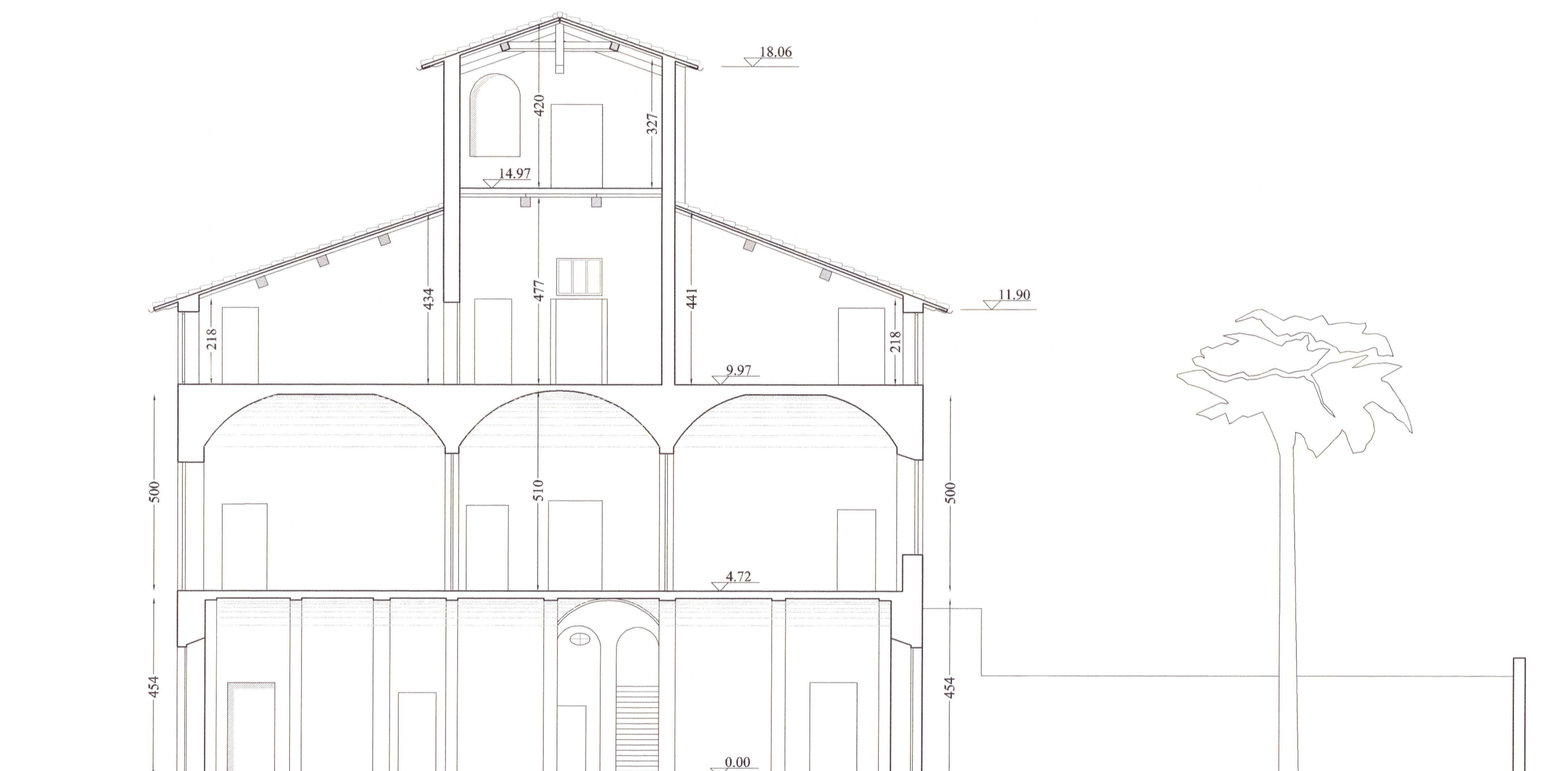
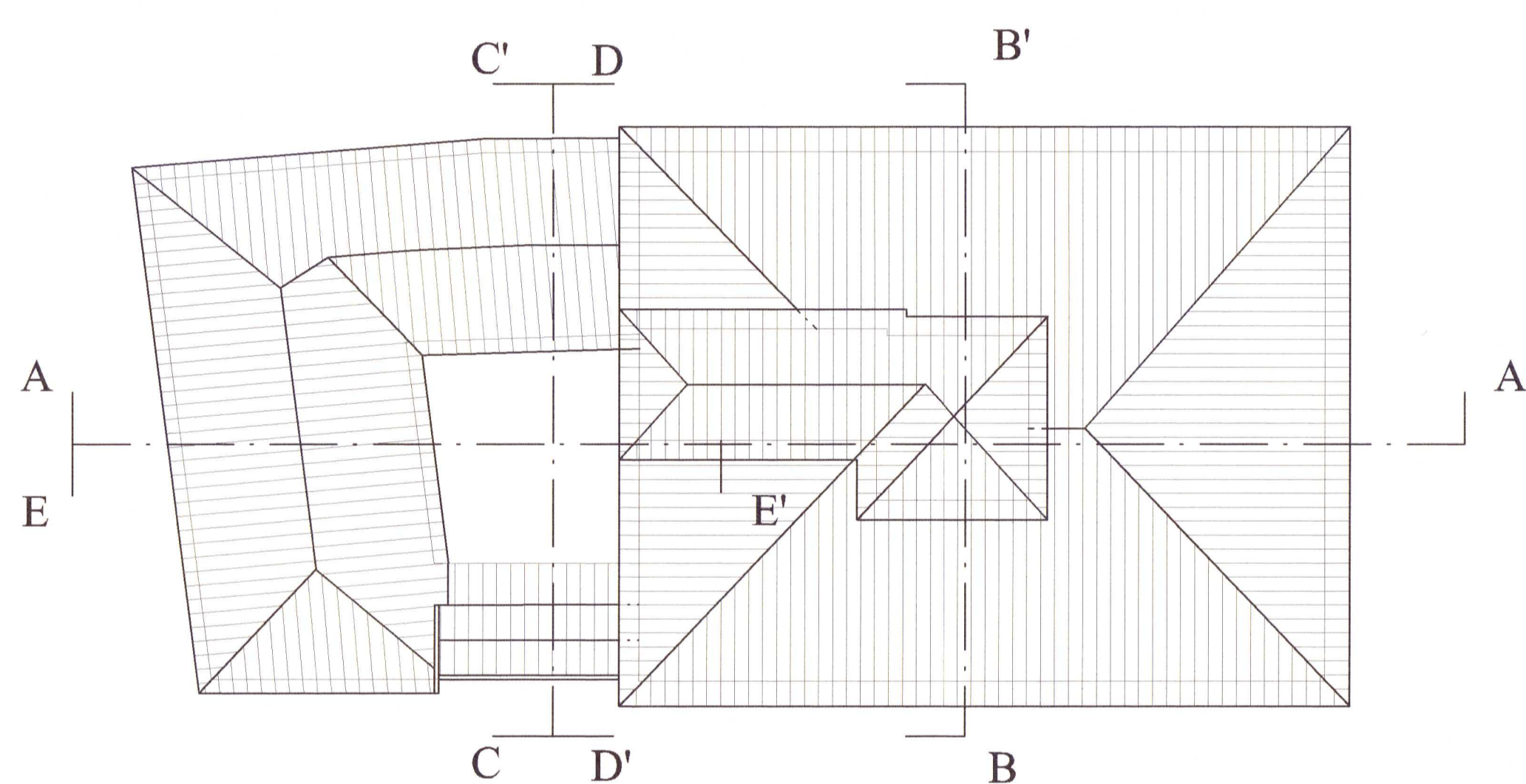
SCALA 1:100 - MAGGIO 2002



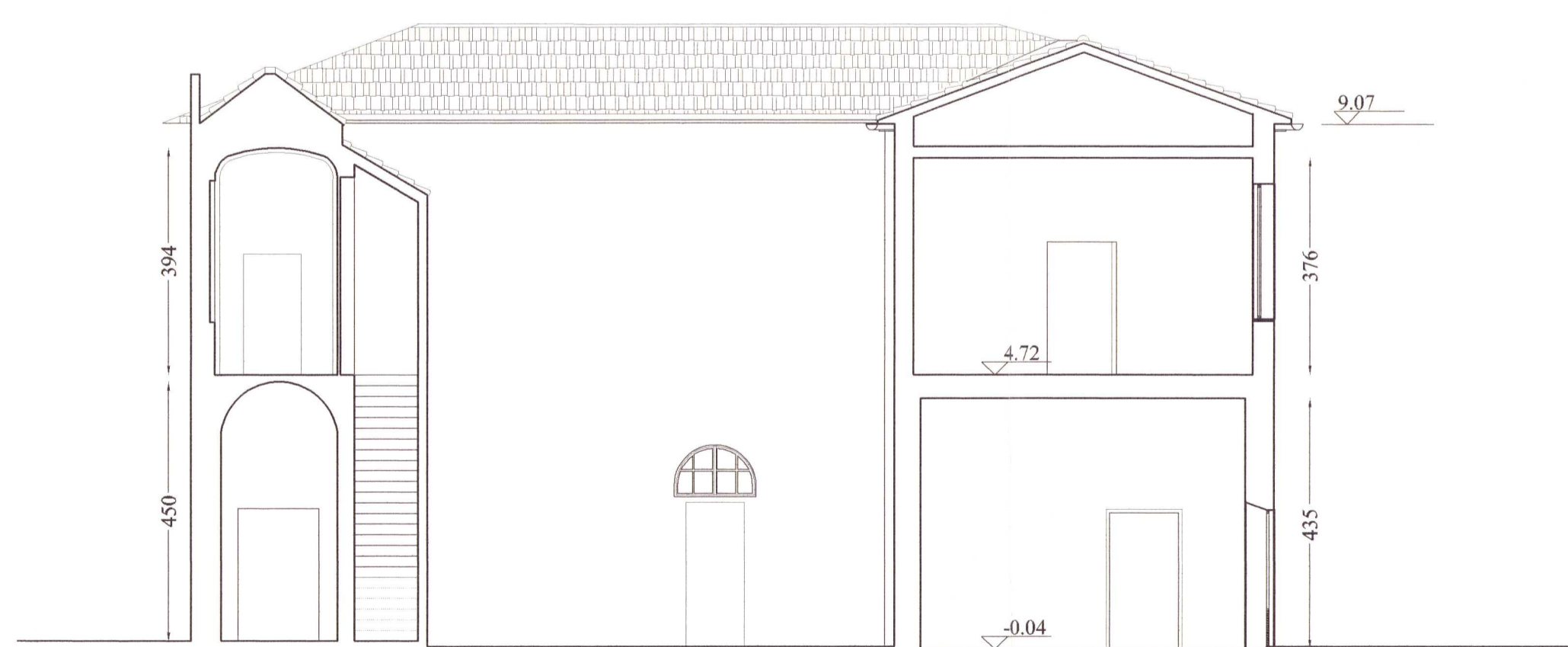
SEZIONE LONGITUDINALE A-A'



INQUADRAMENTO TERRITORIALE  
 AEROFOTOGRAMMETRIA, SCALA  
 1:2000



SEZIONE TRASVERSALE B-B'



SEZIONE TRASVERSALE C-C'



SEZIONE E-E'



SEZIONE D-D'