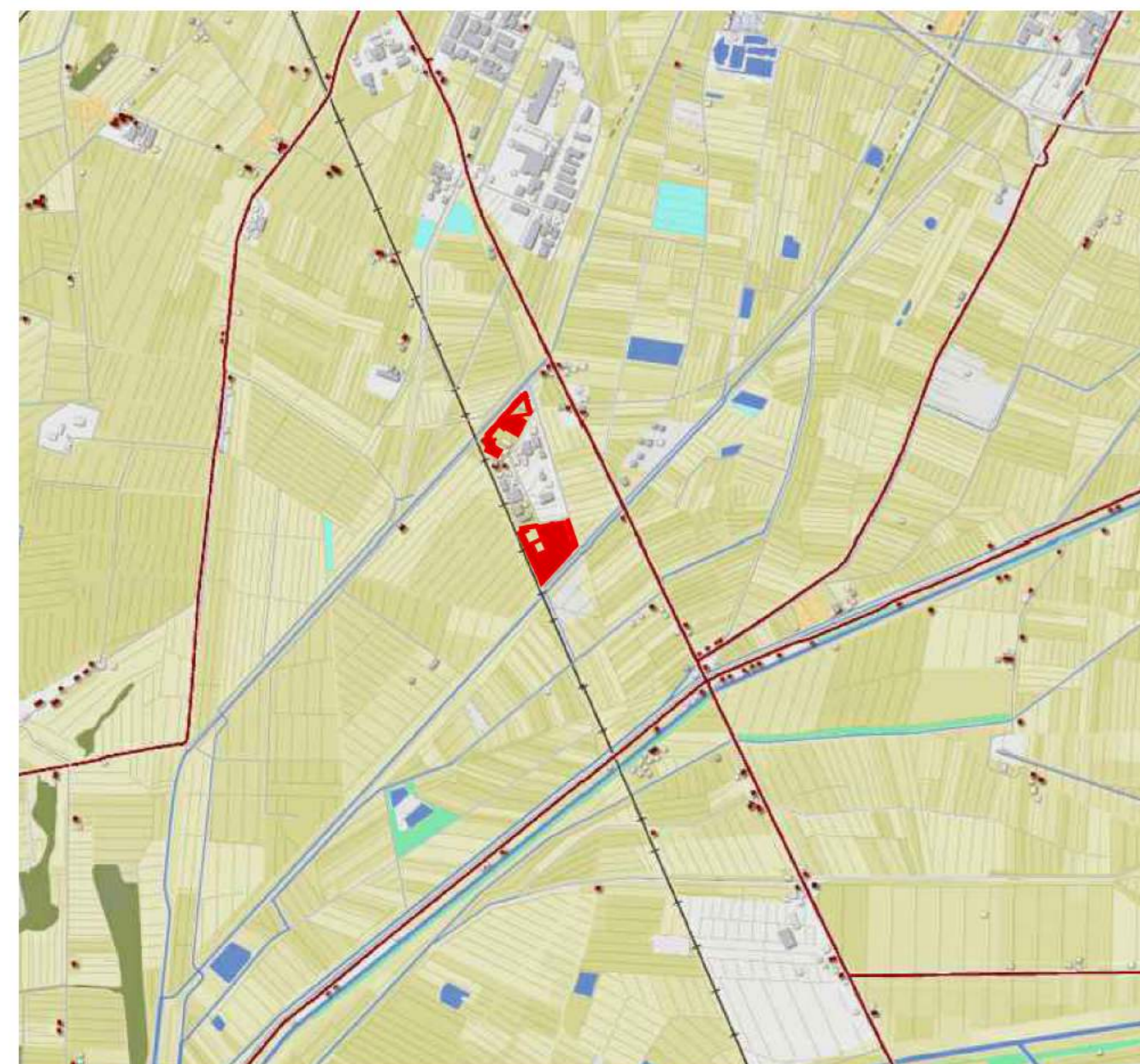


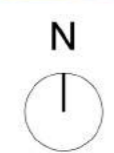
**PIANO DI INDIRIZZO TERRITORIALE :**

ESTRATTO DELLA CARTA DEI CARATTERI DEL PAESAGGIO\*

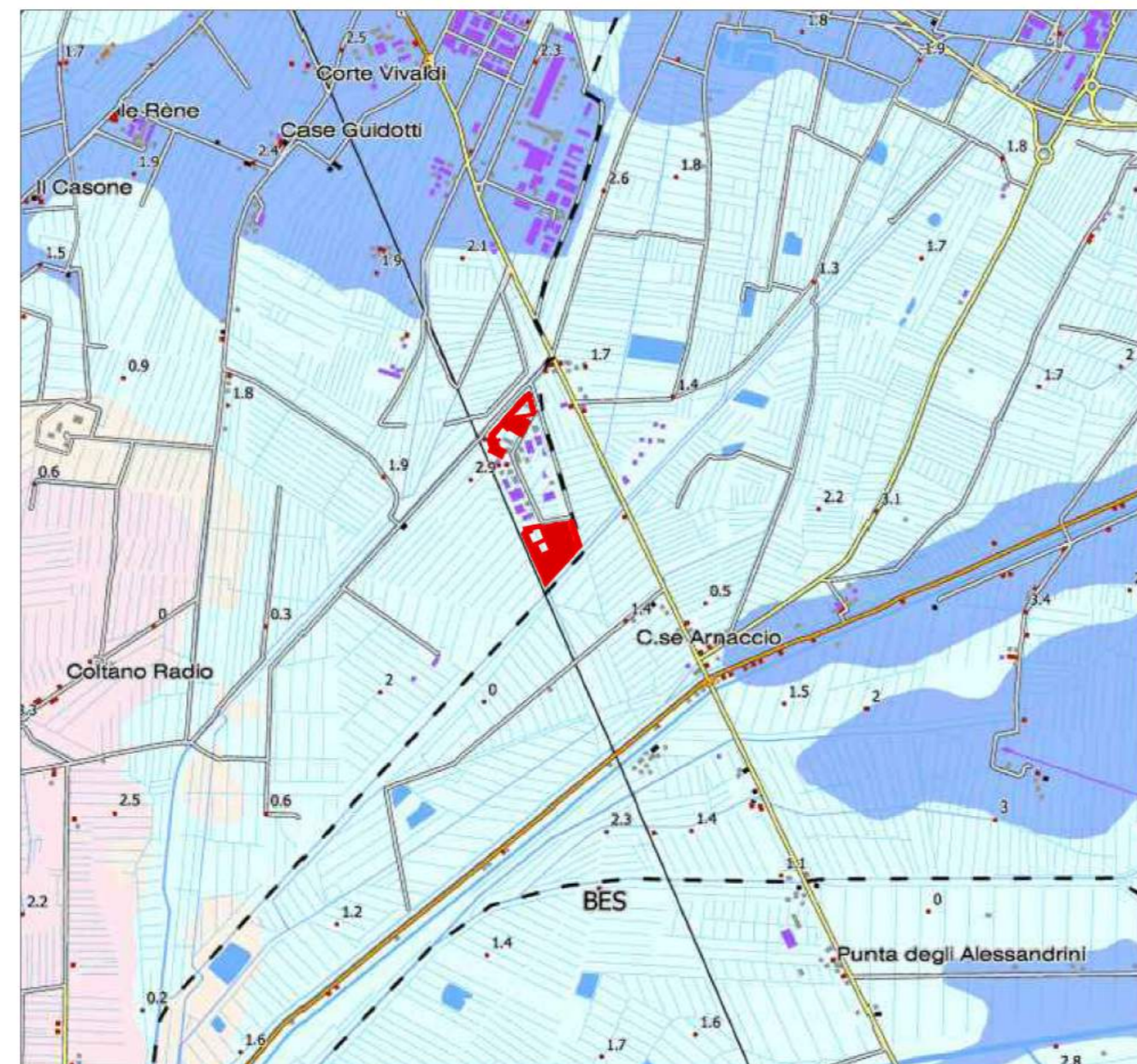


LEGENDA

- Area in oggetto
- Coltivi e sistemazioni idrauliche - agrarie
- Zone agricole eterogenee
- Insediamenti produttivi recenti

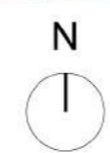


**ESTRATTO DELLA CARTA DEI SISTEMI MORFOGENETICI\***

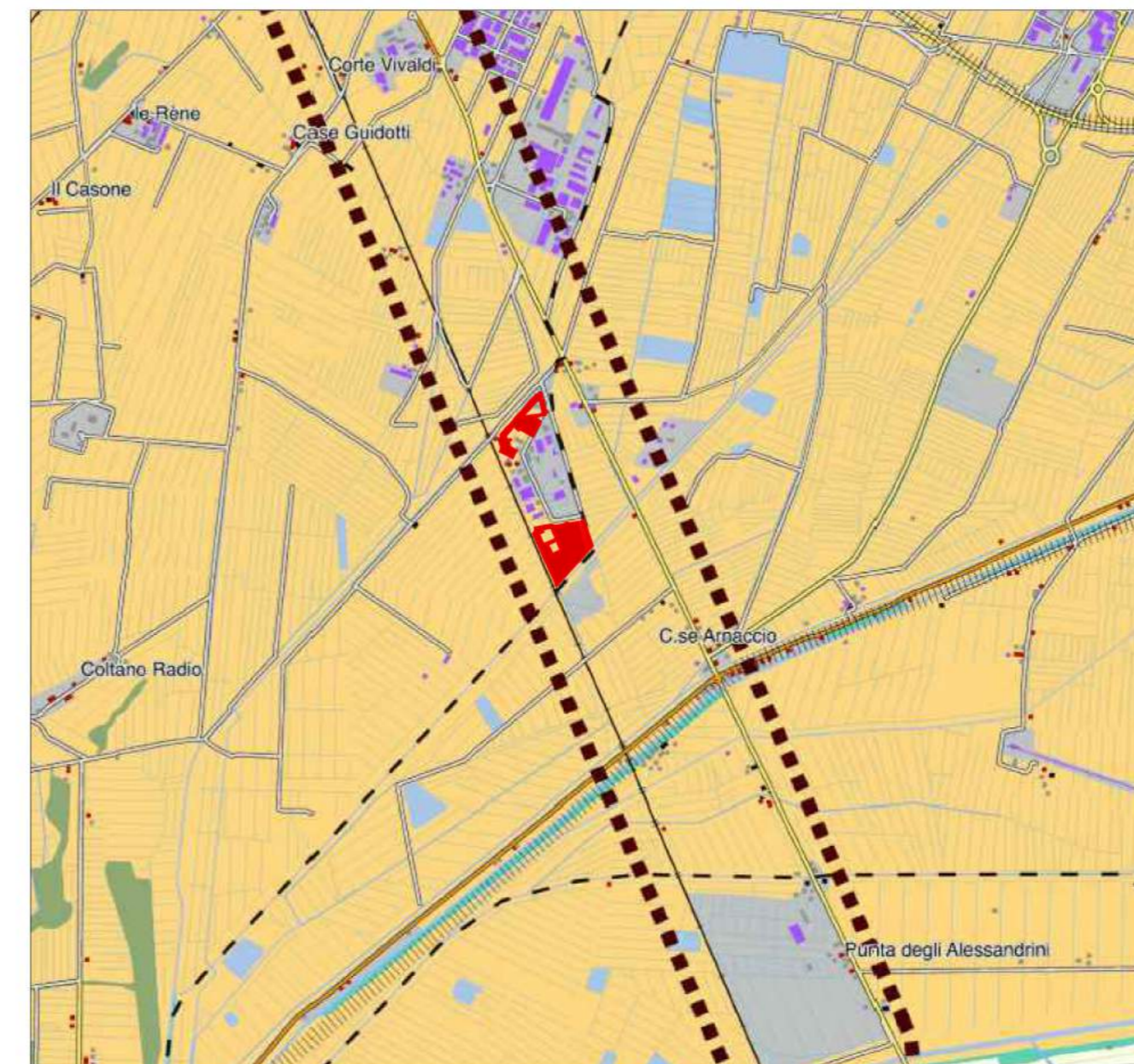


LEGENDA

- Area in oggetto
- Bacini di Esondazione (BES)



**ESTRATTO DELLA CARTA DELLA RETE ECOLOGICA\***

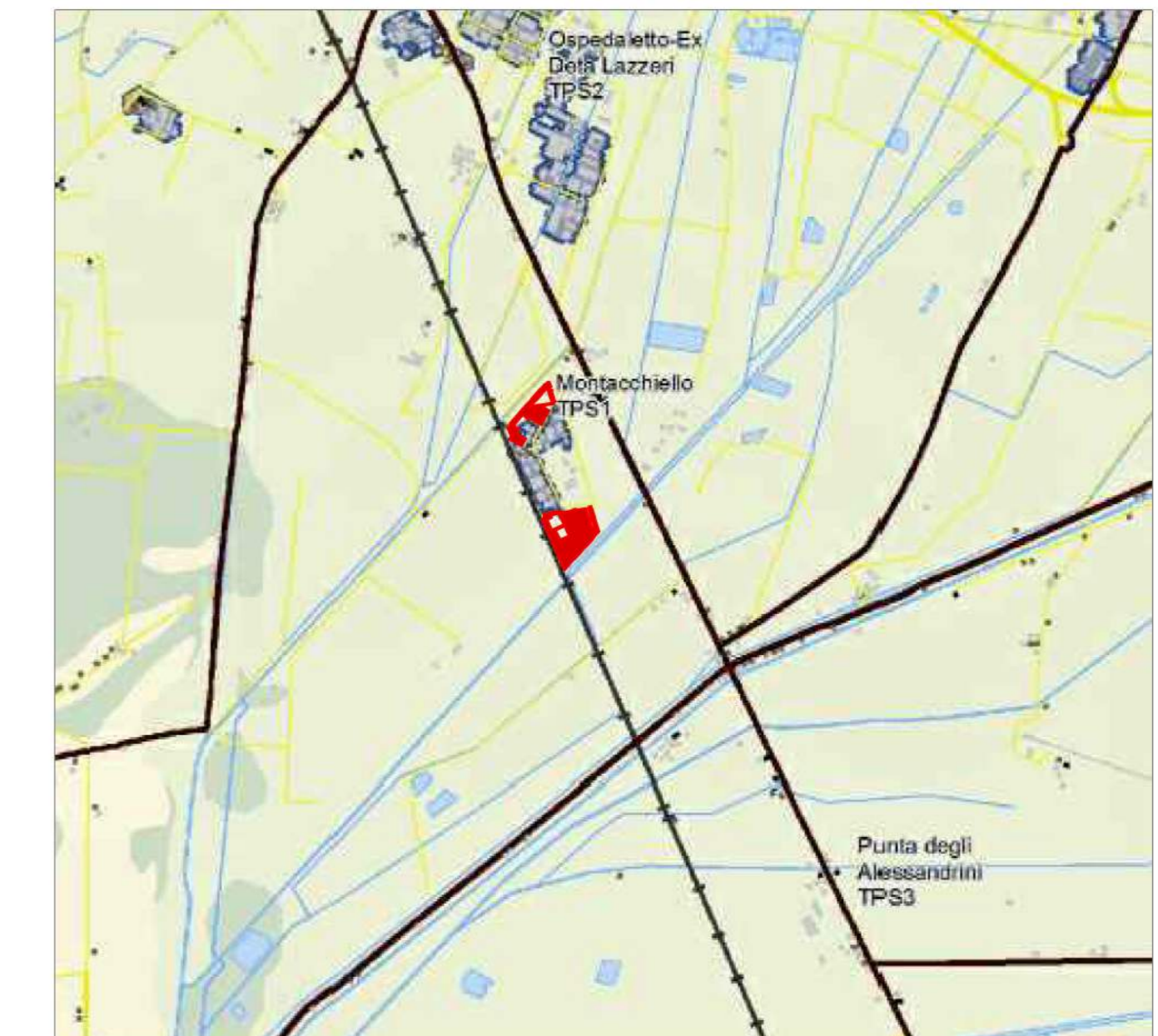


LEGENDA

- Area in oggetto
- ELEMENTI STRUTTURALI**
- Rete degli ecosistemi agropastorali
- Nodo degli Agroecosistemi
- Area urbanizzata
- ELEMENTI FUNZIONALI**
- Aree critiche per processi di artificializzazione

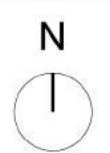


**ESTRATTO DELLA CARTA DEL TERRITORIO URBANIZZATO\***



LEGENDA

- Area in oggetto
- Edifici**
- Edifici presenti al 2012
- Infrastrutture viarie**
- Tracciati viari fondativi (sec. XIX)

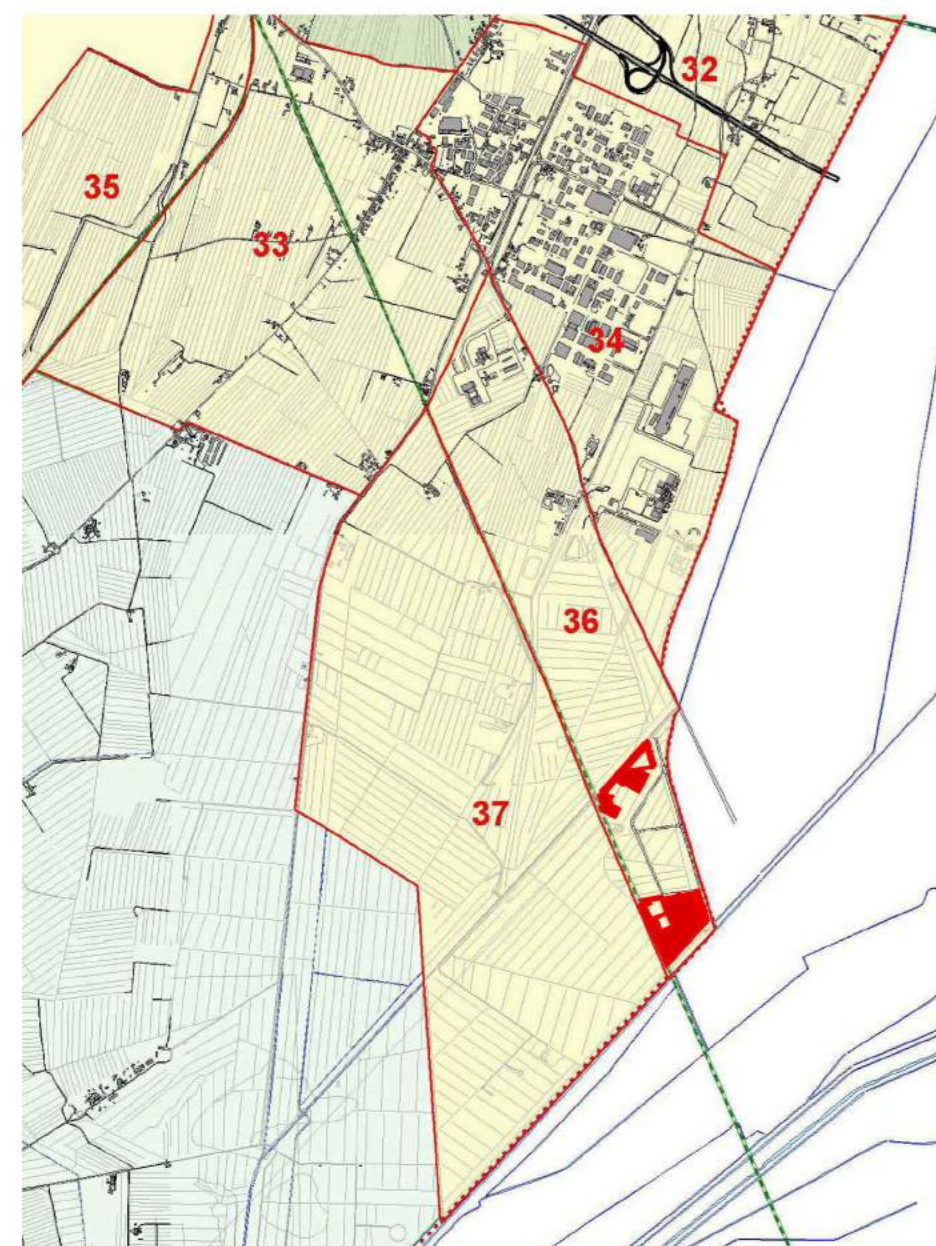


CLASSIFICAZIONE DEI MORFOTIPI URBANI: I TESSUTI DELLA CITTÀ CONTEMPORANEA  
Tessuti della città produttiva e specialistica: T.P.S.1. Tessuto a proliferazione produttiva lineare

\* Fonte: <http://www502.regione.toscana.it/geoscopio/pianopaesaggistico.html>

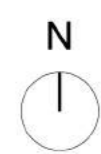
**PIANO STRUTTURALE :**

ESTRATTO TAVOLA U.T.O.E.\*

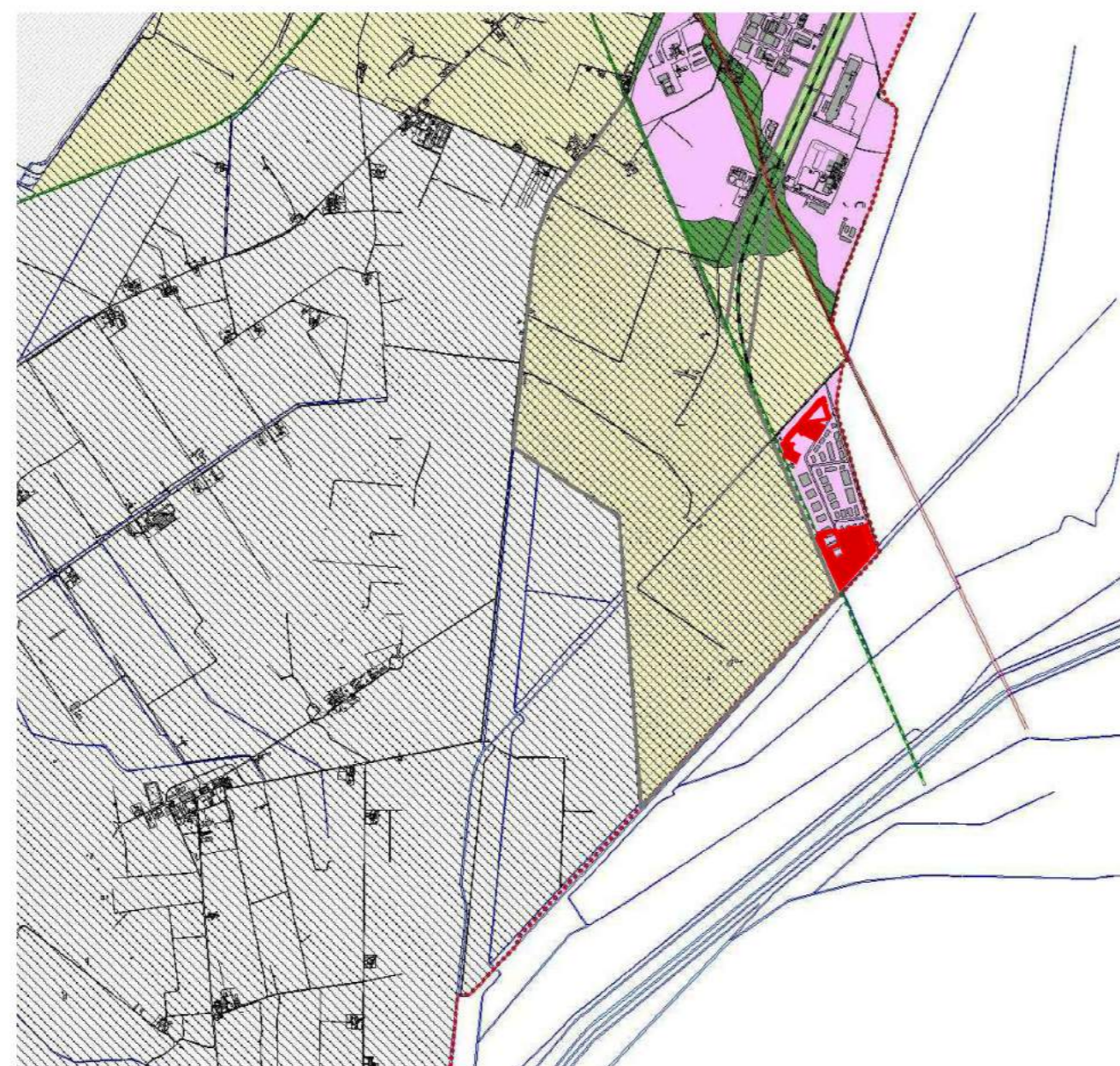


LEGENDA

- Area in oggetto
- UNITA' TERRITORIALI ORGANICHE ELEMETARI
- UTO3 N°36 - Via Emilia Sud



ESTRATTO TAVOLA DEI SISTEMI E DEI SUBSISTEMI\*\*



LEGENDA

- Area in oggetto
- Sistema Insediativo
- Subsistema funzionale
- Aree per la produzione di beni e di servizi

\*\* Fonte: [http://www.comune.pisa.it/doc/sit-pisa/nuovo\\_prg/tav\\_sist.htm](http://www.comune.pisa.it/doc/sit-pisa/nuovo_prg/tav_sist.htm)

**REGOLAMENTO URBANISTICO :**

ESTRATTO VARIANTE ADOTTATA CON DELIBERA DI C.C. N. 47 DEL 17.12.2015 \*



Scala 1:5.000

LEGENDA

- Area oggetto di Piano Attuativo
- Perimetro del Centro Abitato
- C-Ambiti di intervento**
- Piano approvato
- PP Piano particolareggiato
- D-Destinazioni d'uso prevalenti**
- Ambiti produttivi
- Verde di corredo delle infrastrutture
- Confine comunale

\* Fonte: [http://www.comune.pisa.it/uploads/2015\\_12\\_30\\_13\\_14\\_21.pdf](http://www.comune.pisa.it/uploads/2015_12_30_13_14_21.pdf)

Comune di Pisa  
**PIANO ATTUATIVO "MONTACCHIELLO 2018"**  
DELL'AREA DI SVILUPPO POSTA IN LOC. MONTACCHIELLO

COMMITTENTE



FORTI Sviluppo Immobiliare s.r.l.  
C.F. e P.I. 02296000507  
via Umberto Forti, 1  
56121 - Montacchiello (PI)

PROGETTISTA

Società di Ingegneria Leonardo S.r.l.  
Arch. Salvatore Re  
Via San Martino 1, 56125 PISA  
Tel +39 050 613290  
Fax +39 050 6132020  
E-mail: s.re@leonardoprogetti.com  
www.leonardoprogetti.com

DESCRIZIONE ELABORATO

QUADRO CONOSCITIVO

STATO DI PIANIFICAZIONE VIGENTE

Pratica	Formato	Scala	Tavola
252/15	-	varie	03

Rev	Data	Motivazione	Redatto	Verificato	Approvato	Autorizzato
00	Aprile 2018	Prima Emissione	Nassi O Di Nasso	Arrighi	Re	Re
01	Maggio 2018	Seconda Emissione				

\* Fonte: [http://www.comune.pisa.it/doc/sit-pisa/nuovo\\_prg/images/utoe.jpg](http://www.comune.pisa.it/doc/sit-pisa/nuovo_prg/images/utoe.jpg)