

(Provincia di Pisa)

INTERVENTO:

Piano particolareggiato per l'area di trasformazione scheda n.18.1-
Barbaricina - via Caduti del Lavoro.
D.M. 1444/68- Zona omogenea C

UBICAZIONE:

Via Caduti del Lavoro- via Badaloni- Loc. Barbaricina- Pisa

PROPRIETA':

L'AURELIA FONDIARIA S.R.L.
Scali Olandesi n.12- 57100- Livorno



OGGETTO: Binate - (12,8 x 10)- (Piante: Interrato- P.T.- P 1° - Sezione.)

DATA: Giugno 2002

N. 18
03 LUG. 2002
IL FUNZIONARIO
(TOMEI, G. ALBERTO)

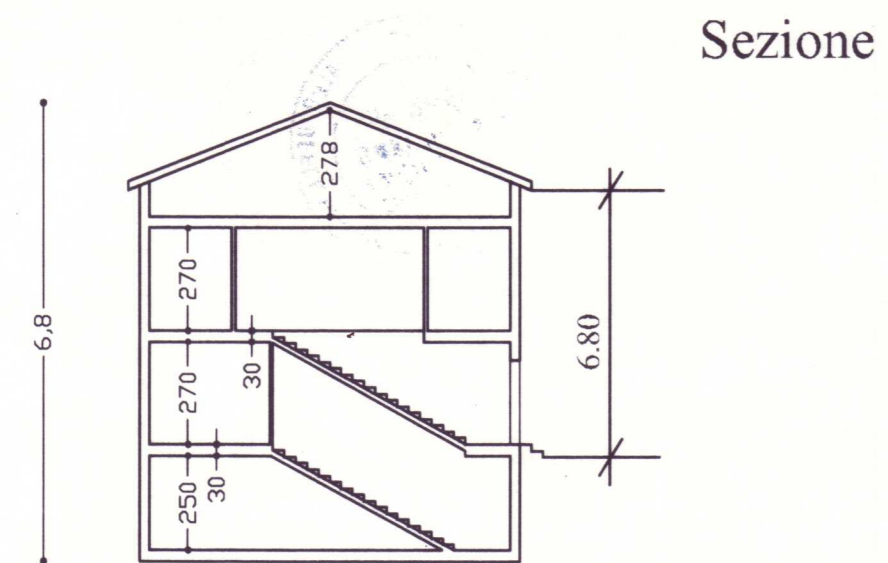
SCALA: 1:200

PROGETTO: Dott. Ing. **GIORGIO BARVIERA**

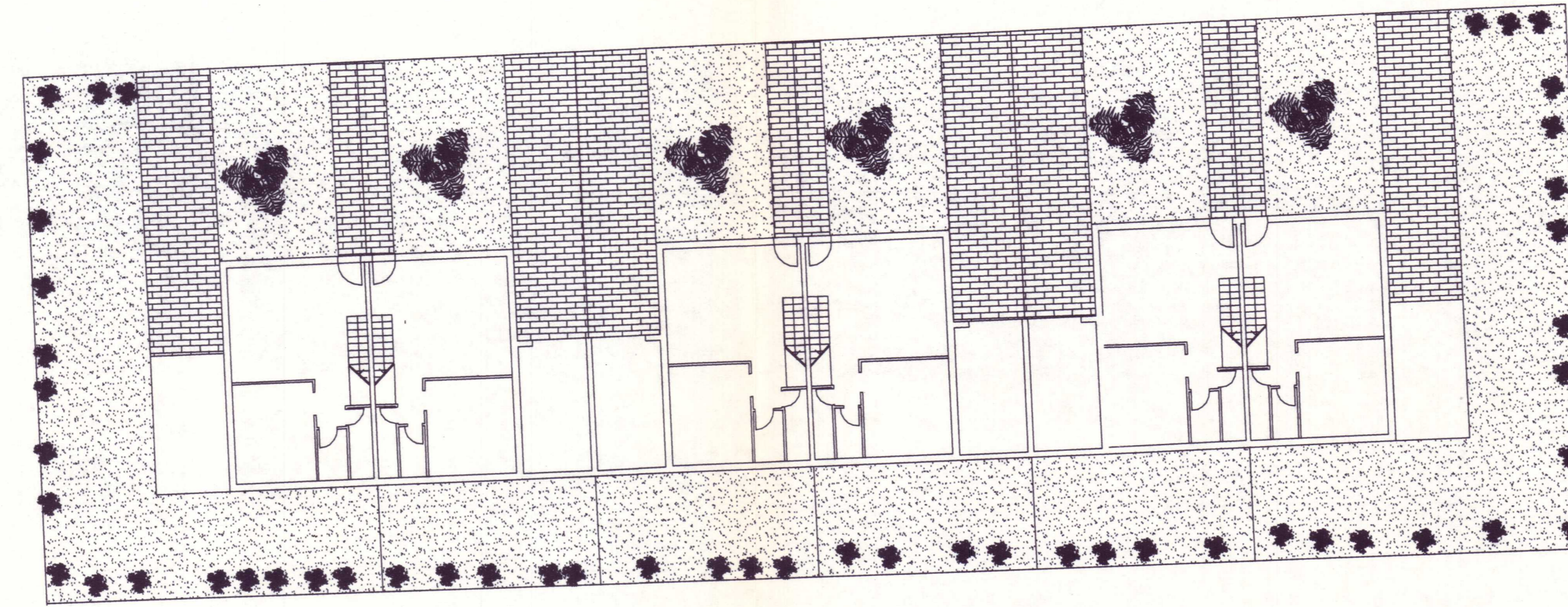


TAV.5.

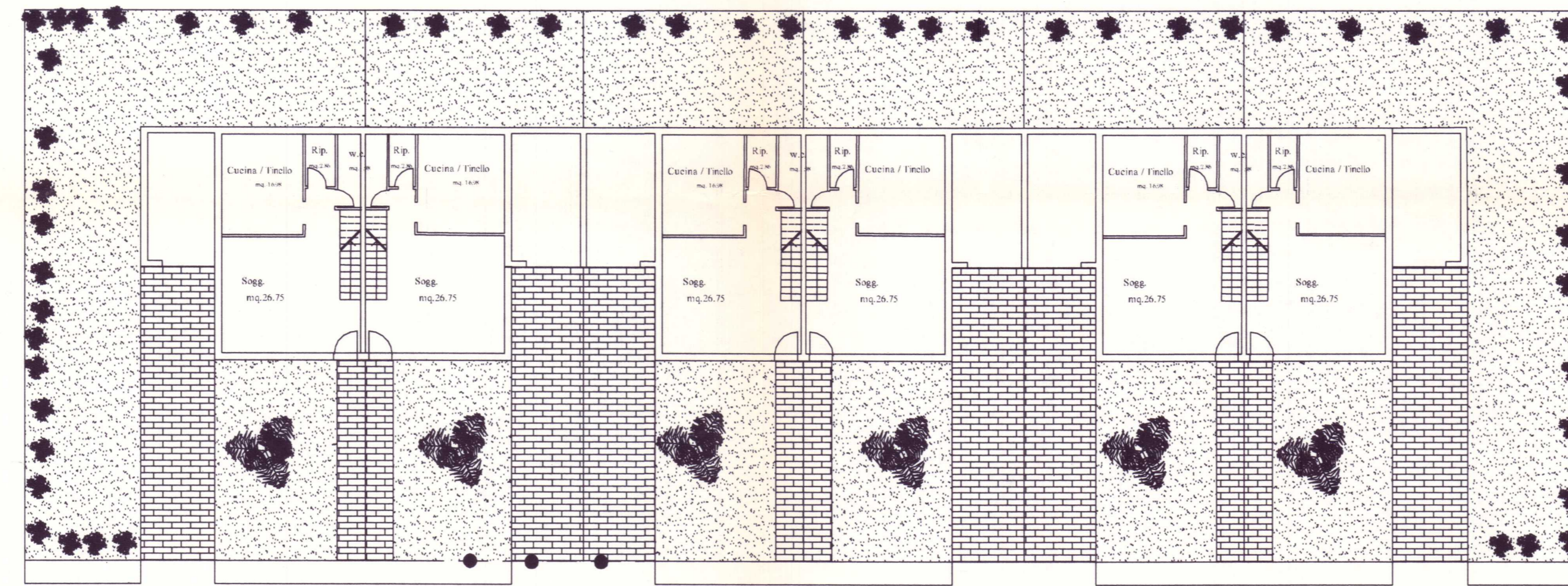
Dott. Ing. Giorgio Barviera - piazza S. Luca n.7-56127 - PISA- Tel-Fax-050-542308



Srada PRG



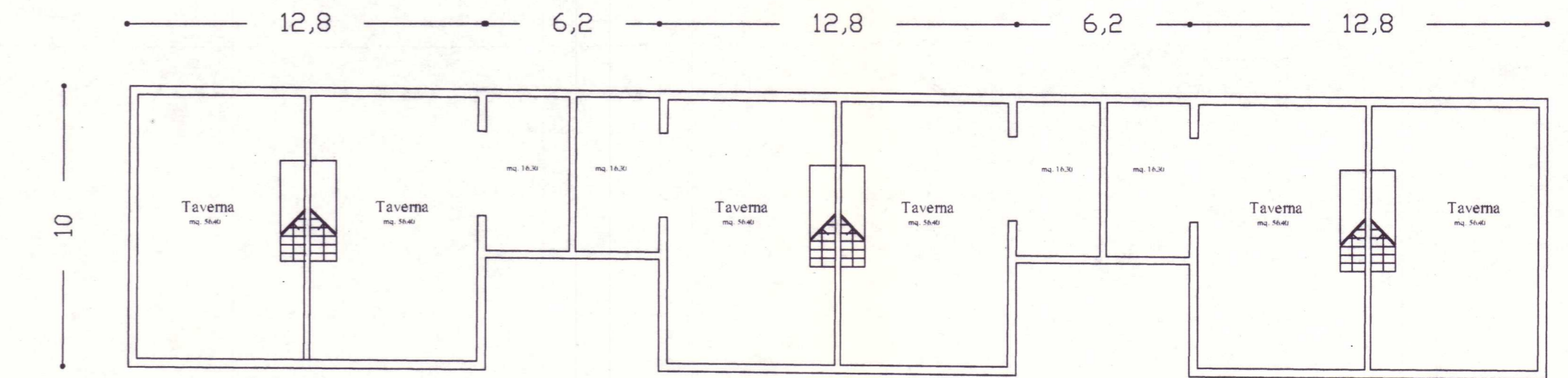
Piano Terra



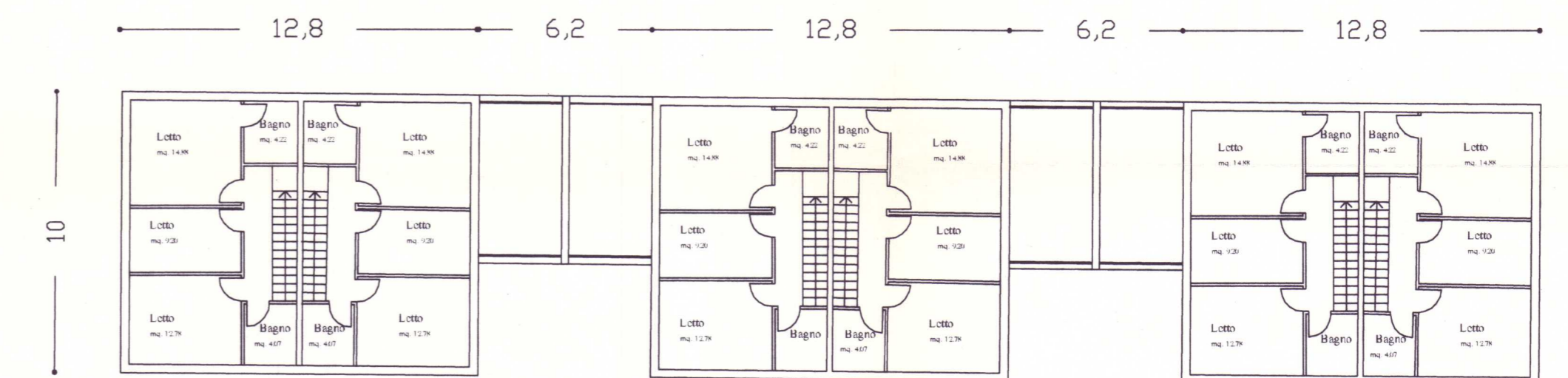
Piano Terra

Via Badaloni

Piano Interrato



Piano Interrato



Piano Primo