

COMUNE di PISA **ALLEGATO 2**
(Provincia di Pisa)

INTERVENTO:

Piano particolareggiato per l'area di trasformazione scheda n.18.1-
Barbaricina - via Caduti del Lavoro.
D.M. 1444/68- Zona omogenea C

UBICAZIONE:

Via Caduti del Lavoro- via Badaloni- Loc. Barbaricina- Pisa

PROPRIETA':

L'AURELIA FONDIARIA S.R.L.
Scali Olandesi n.12- 57100- Livorno

OGGETTO: estratto P.R.G.-catastale

DATA: Giugno 2002

SCALA: 1:2000

PROGETTO: Dott. Ing. *Giorgio Barviera*

TAV.1.

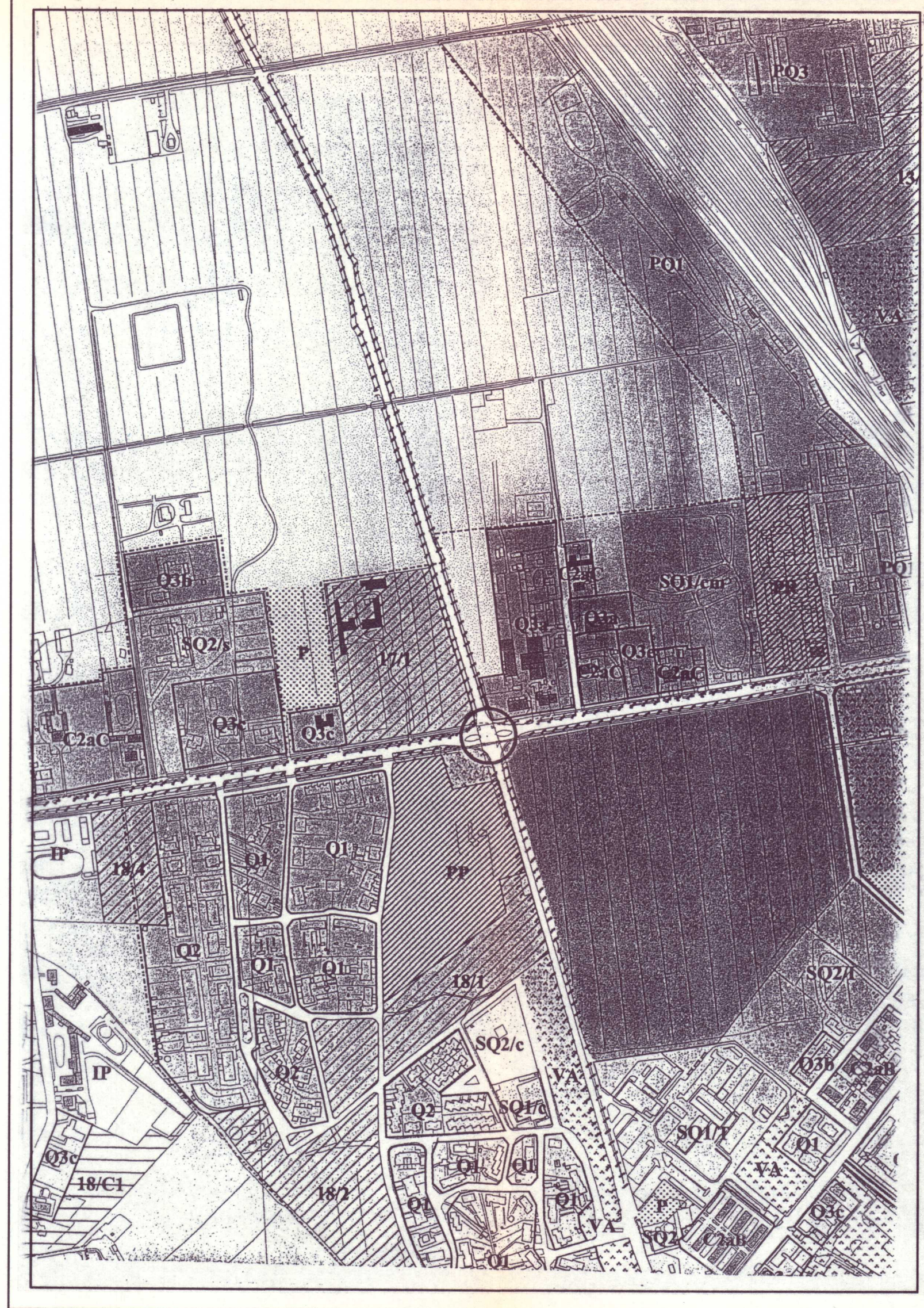
Dott. Ing. Giorgio Barviera - piazza S. Luca n.7- 56127 - PISA- Tel-Fax-050-542308

Giorgio Barviera
N.18

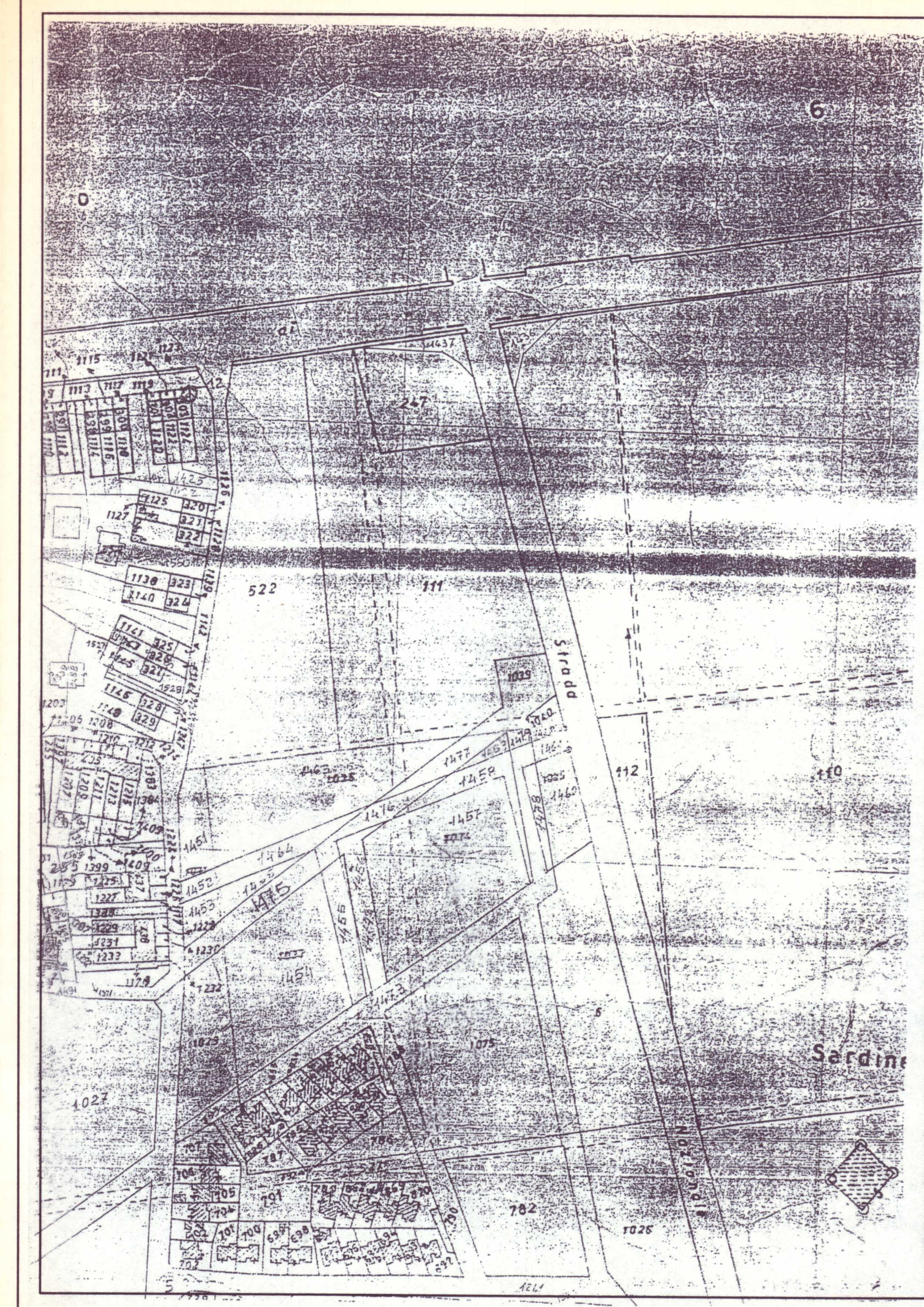
03 LUG. 2002



IL FUNZIONARIO
(TOMEI C. ALBERTO)



estratto di P.R.G.



estratto catastale