



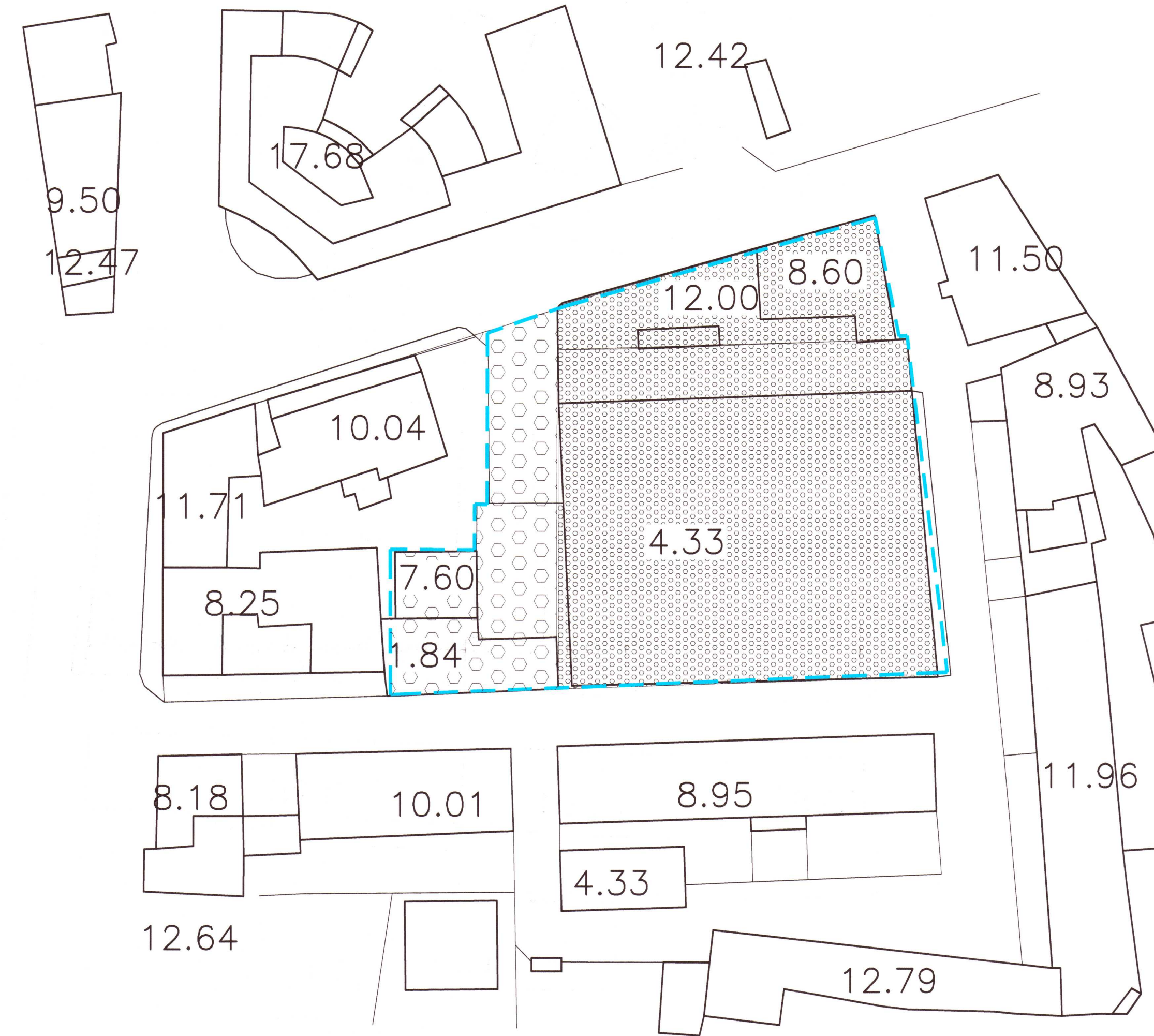
PLANIMETRIA GENERALE ED ALTEZZA EDIFICI


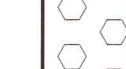

8.93 altezza in gronda

-  edifici esistenti
-  edifici sottoposti a PDR

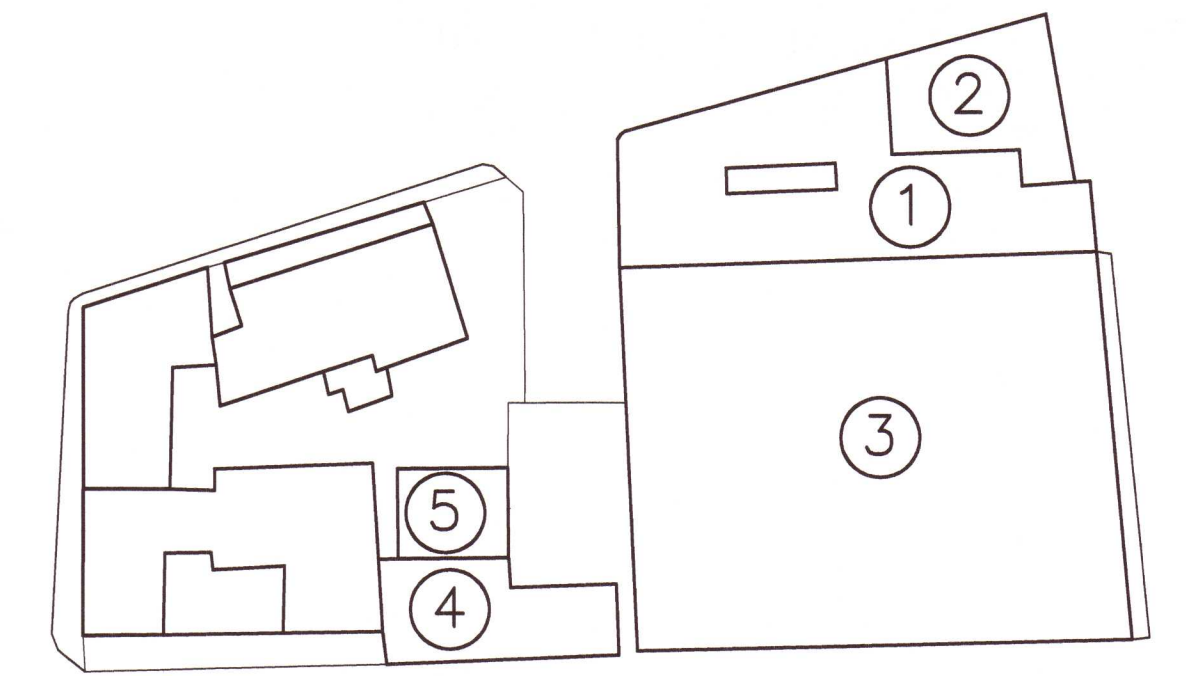


PLANIMETRIA GENERALE E TIPOLOGIA DI INTERVENTO



-  ristrutturazione urbanistica
-  ristrutturazione edilizia
-  limite comparto soggetto a P.d.R.

PLANIMETRIA GENERALE CON IDENTIFICAZIONE DEI BLOCCHI



TABELLA

BLOCCO	PIANO	SUP. LORDA mq.	D.U.	h.INTERPIANO	n.TOTALE	VOLUME
①	P.T.	552.80	C	4.20	12.00	2321.76
	P.1.	704.80	C	4		2819.20
	P.2.	603.25	C	3.60		2170
②	P.T.	178.70	C	4.30	8.60	768.41
	P.1.	178.70	C	4.30		768.41
③	P.T.	1608.50	M/C	4.33	4.33	6964.80
④	P.T.	182	M	1.84	1.84	335
⑤	P.T.	88.91	M	4.30	7.60	382.30
	P.1.	88.91	M	3.30		293.40
TOTALE	—	4186.57	—	—	—	16823.28

D.U. Destinazione d'Uso M Deposito/Magazzino/Autorimessa P.1 Piano Primo
 R. Residenziale P.S. Piano Seminterrato P.2 Piano Secondo
 C Commerciale terziario P.T. Piano Terra

27 MAR. 2002
N. 22

 IL FUNZIONARIO
 (TOMEI C. ALBERTO)

ALLEGATO 3

COMUNE DI PISA

PIANO DI RECUPERO DELLA EX MANIFATTURA FOREST
 Realizzazione di un complesso di alloggi per studenti universitari

Arch. Marco Sereni - via Malagoli 12-56124 Pisa - tel 050970350 c.f. SRNMRC44D06D867V

Collaboratori: Arch. F. Camberini - Arch. E. Gabriellini - Geom. L. Belli (p.d.c.)

UBICAZIONE: Pisa - via del Giardino

PROPRIETA': Cirano Bargi

OGGETTO: altezze edifici e tipo di intervento, stato attuale

SCALA: varie Marzo 2002 Tavola 2