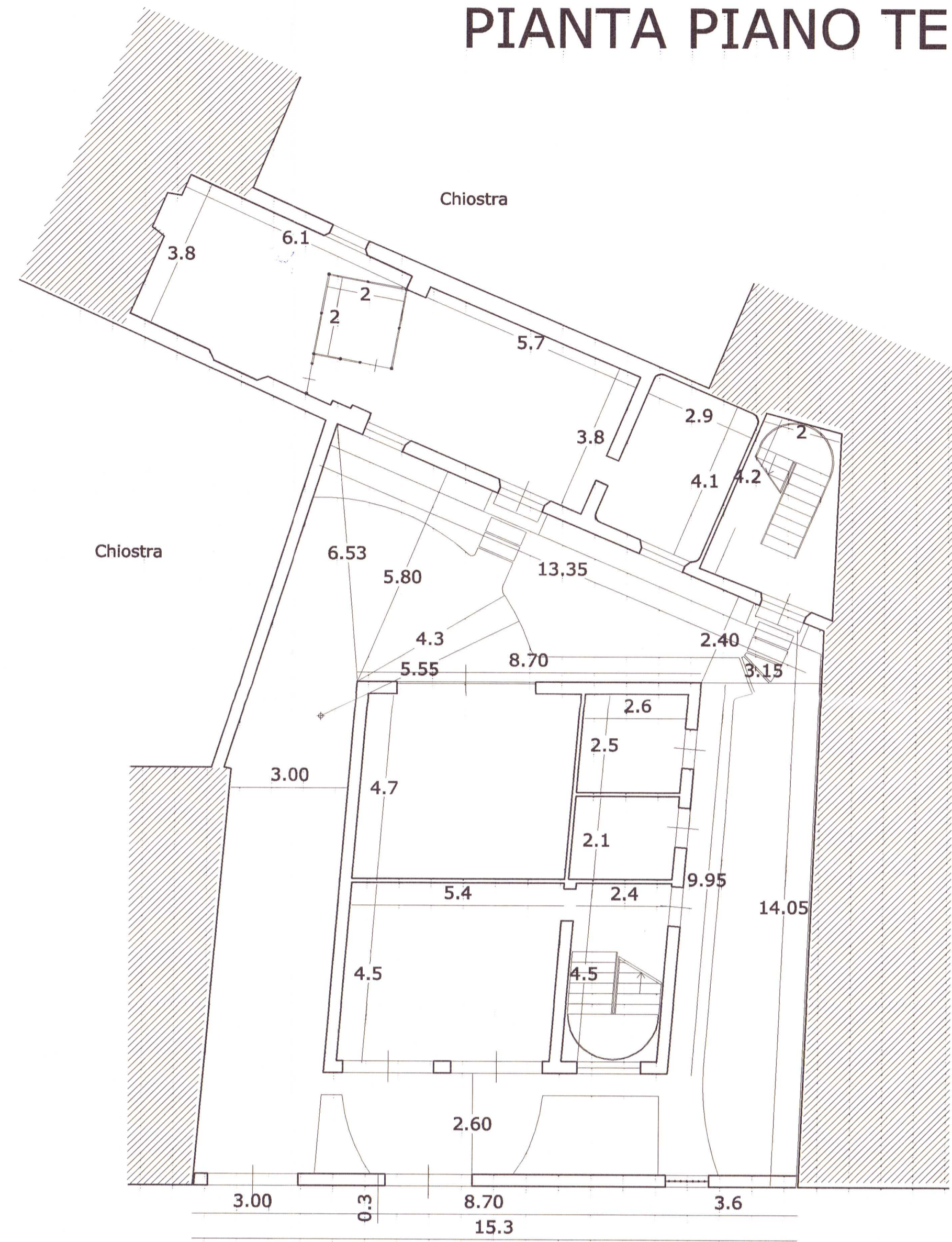
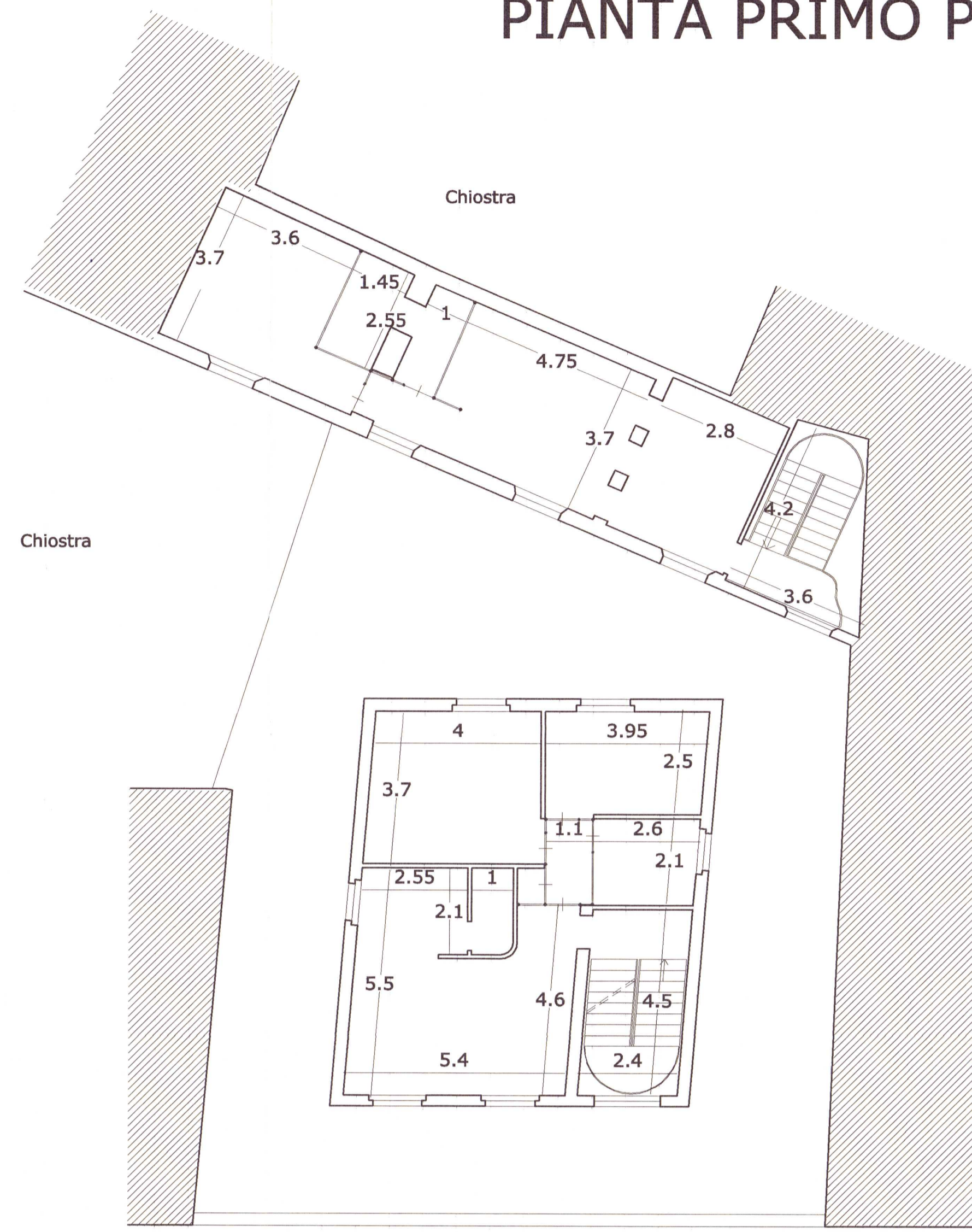


PIANTA PIANO TERRA



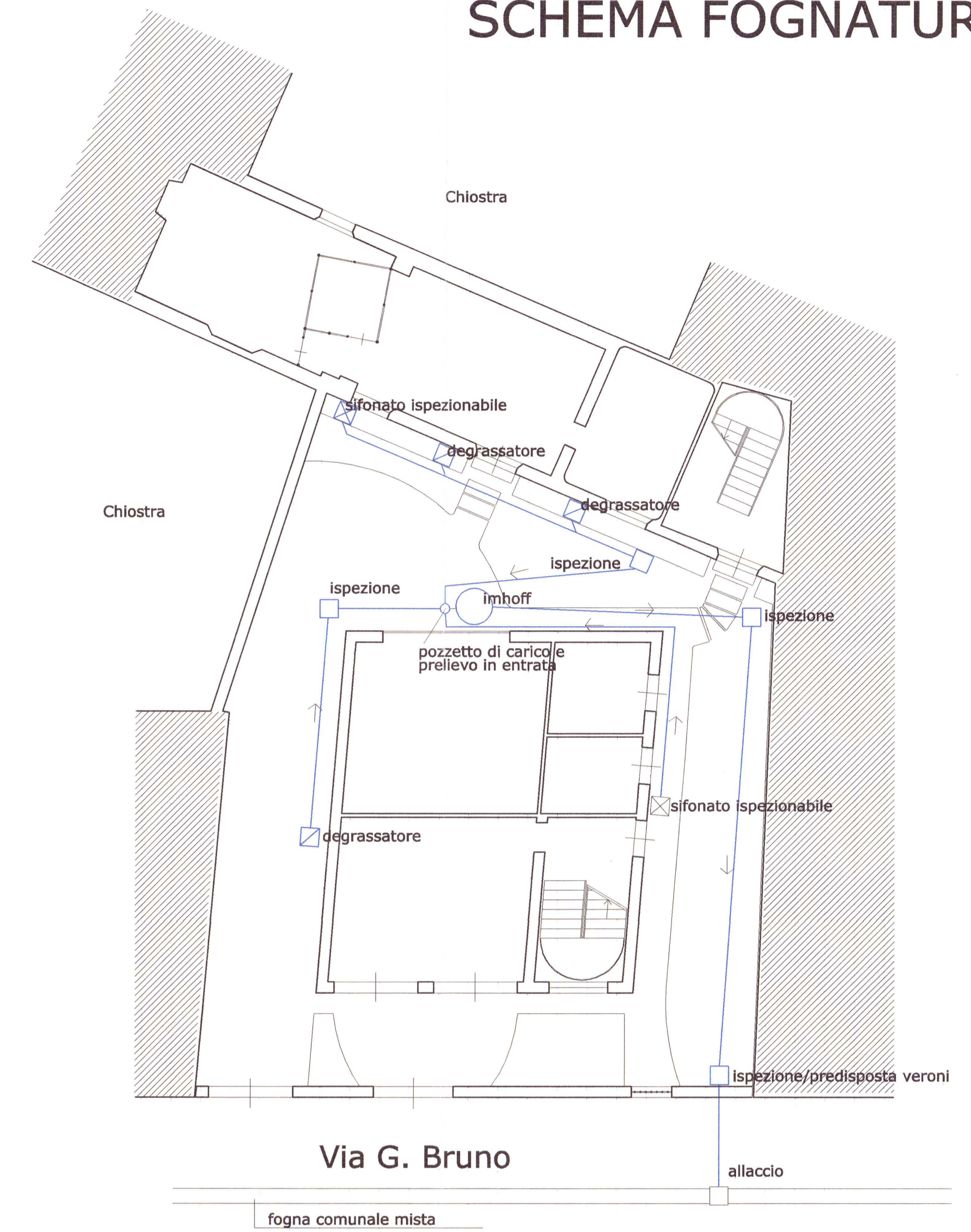
Via G. Bruno

PIANTA PRIMO PIANO



Via G. Bruno

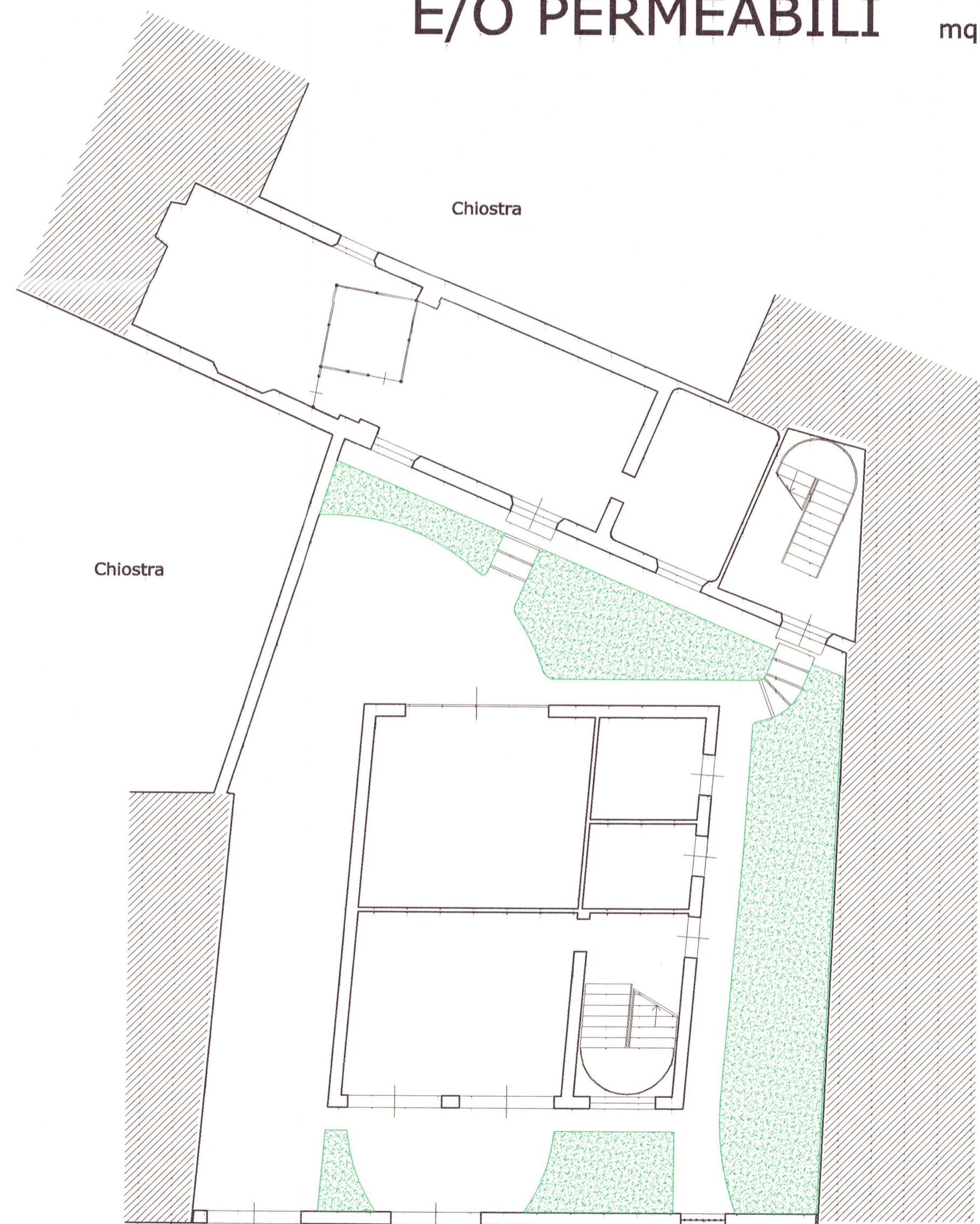
SCHEMA FOGNATURA



Via G. Bruno

SCHEMA AREE A VERDE E/O PERMEABILI

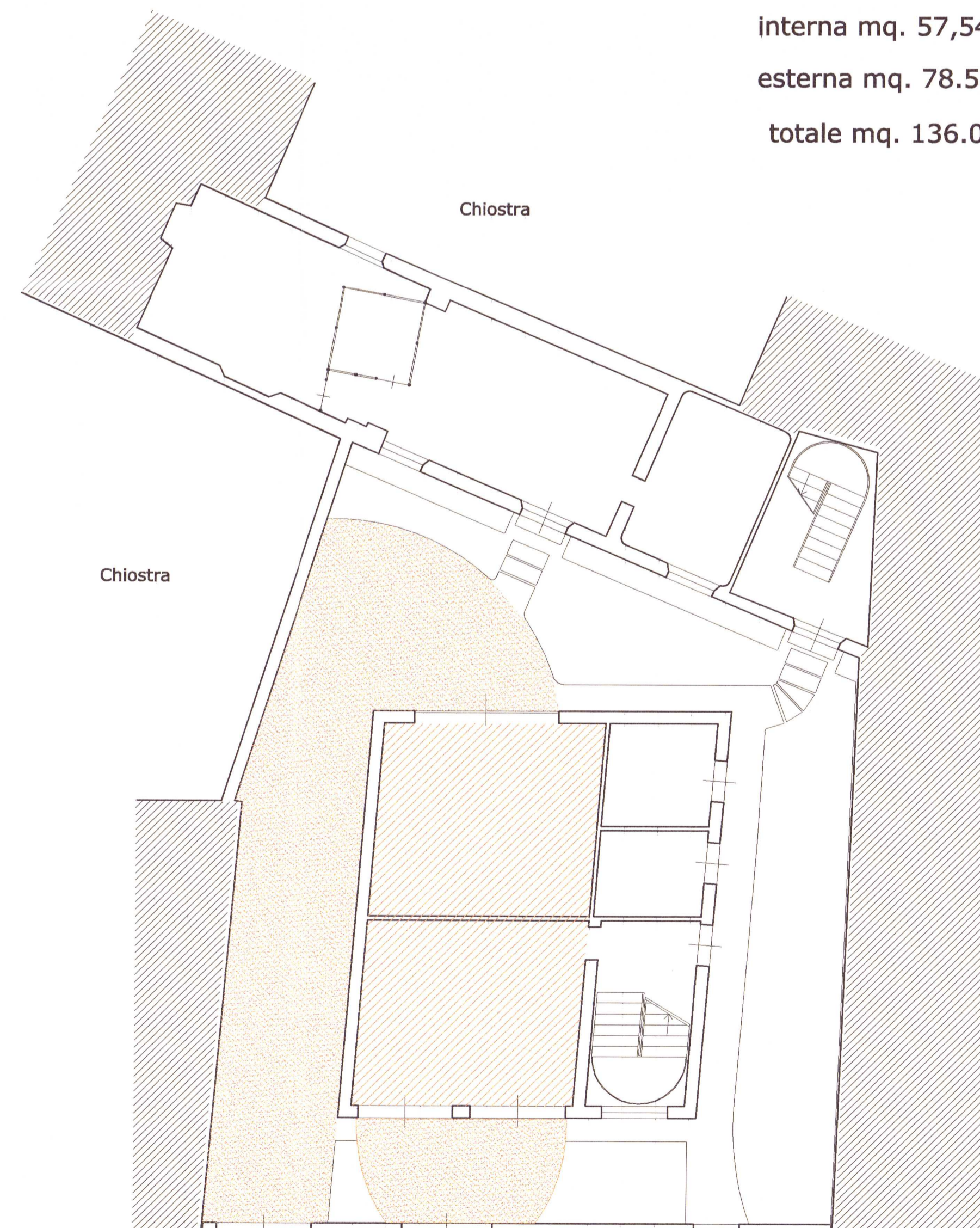
mq. 53.98



Via G. Bruno

SCHEMA AREE A PARCHEGGIO

interna mq. 57,54
 esterna mq. 78,51
 totale mq. 136,05



Via G. Bruno

STATO DI PROGETTO

AREA TOTALE = mq. 85,69+85,71+162,71

SUP. FABB. LATO STRADA (sup. P.T. mq. 16,87)+(sup.1°P.mq. 72,41)+(sup.2°P.mq. 72,41)
 SUP. FABB. LATO CORTE (sup.P.T.mq. 72,35)+(sup.1°P.mq. 68,44)
 SUP. UTILE LORDA TOTALE

VOL. FABB. LATO STRADA mq. 85,69 x 8,20

VOL. FABB. LATO CORTE mq. 85,71 x 7,50

VOLUME TOTALE

SUP. A VERDE E/O PERMEABILE

SUP. TOTALE A PARCHEGGI

mq. 334,11

mq. 161,69

mq. 140,79

mc. 302,48 < sup. esistente

mc. 702,66

mc. 642,83

mc. 1345,49 < vol. esistente

mq. 53,98 = 16,16% area totale > sup. permeabile attuale

mq. 136,05 > 10% volume totale

STATO ATTUALE

AREA TOTALE = mq. 200,80 + 85,71 + 47,60

SUP. FABB. LATO STRADA

SUP. FABB. LATO CORTE (sup. P.T. mq. 73,79)+(sup.1°P. mq. 71,26)

SUP. UTILE LORDA TOTALE

VOL. FABB. LATO STRADA mq. 200,80 x 3,50

VOL. FABB. LATO CORTE mq. 85,71 x 7,50

VOLUME TOTALE

mq. 334,11

mq. 85,71

mq. 200,80

mq. 145,05

mq. 345,85

mc. 702,80

mc. 642,83

mc. 1345,63

AREA DI INTERVENTO	ATTUALE	PROGETTO
AREA DI INTERVENTO	mq. 334,11	mq. 334,11
SUP. COPERTA FABBRICATO LATO STRADA	mq. 200,80	mq. 85,69
SUP. COPERTA FABBRICATO LATO CORTE	mq. 85,71	invariato
SUP. COPERTA TOTALE	mq. 286,51	mq. 171,40
SUP. SCOPERTA	mq. 47,60	mq. 162,71
SUP. A VERDE E/O PERMEABILE	mq. 0,00	mq. 53,98
SUP. A PARCHEGGIO (AREA ESTERNA)	mq. 47,60	mq. 78,51
SUP. A GARAGES	mq. 47,60	mq. 57,54
SUP. TOTALE PARCHEGGI	mq. 47,60	mq. 136,05
SUP. LASTRICATI PEDONALI	mq. 47,60	mq. 30,22
SUP. UTILE LORDA FABBRICATO LATO STRADA	mq. 200,80	mq. 161,69
SUP. UTILE LORDA FABBRICATO LATO CORTE	mq. 145,05	mq. 140,79
SUP. UTILE LORDA TOTALE	mq. 345,85	mq. 302,48
VOLUME FABBRICATO LATO STRADA (h.3,50) (h.8,20)	mc. 702,80	mc. 702,66
VOLUME FABBRICATO LATO CORTE (h. max 7,50)	mc. 642,83	invariato
VOLUME TOTALE	mc. 1345,63	mc. 1345,49



11 DIC. 2001

IL FUNZIONARIO
 (TOMASO G. ALBERTO)

ALLEGATO 7

architetto
 CARLO PARDINI
 Via Guelfi 24/26 - 56127 PISA
 tel. 050 598428
 fax 050 3136028

COMUNE DI PISA
 PROVINCIA DI PISA
 PROGETTO DI
 RISTRUTTURAZIONE
 EDILIZIA ED URBANISTICA,
 VARIANTE AL P.R.
 APPROVATO CON
 DELIBERAZIONE C.C.
 N.27 DEL 15.04.99
 UBICAZIONE
 PISA, VIA G. BRUNO
 PROPRIETA'
 SIG.RA VALERIA MELANI
 OGGETTO
 STATO DI PROGETTO
 COMPUTI PLANIVOLUMETRICI,
 SCHEMA FOGNATURA E
 SISTEMAZIONE ESTERNA

SCALA 1:100 TAV. N° 6 DEL 20.11.2001