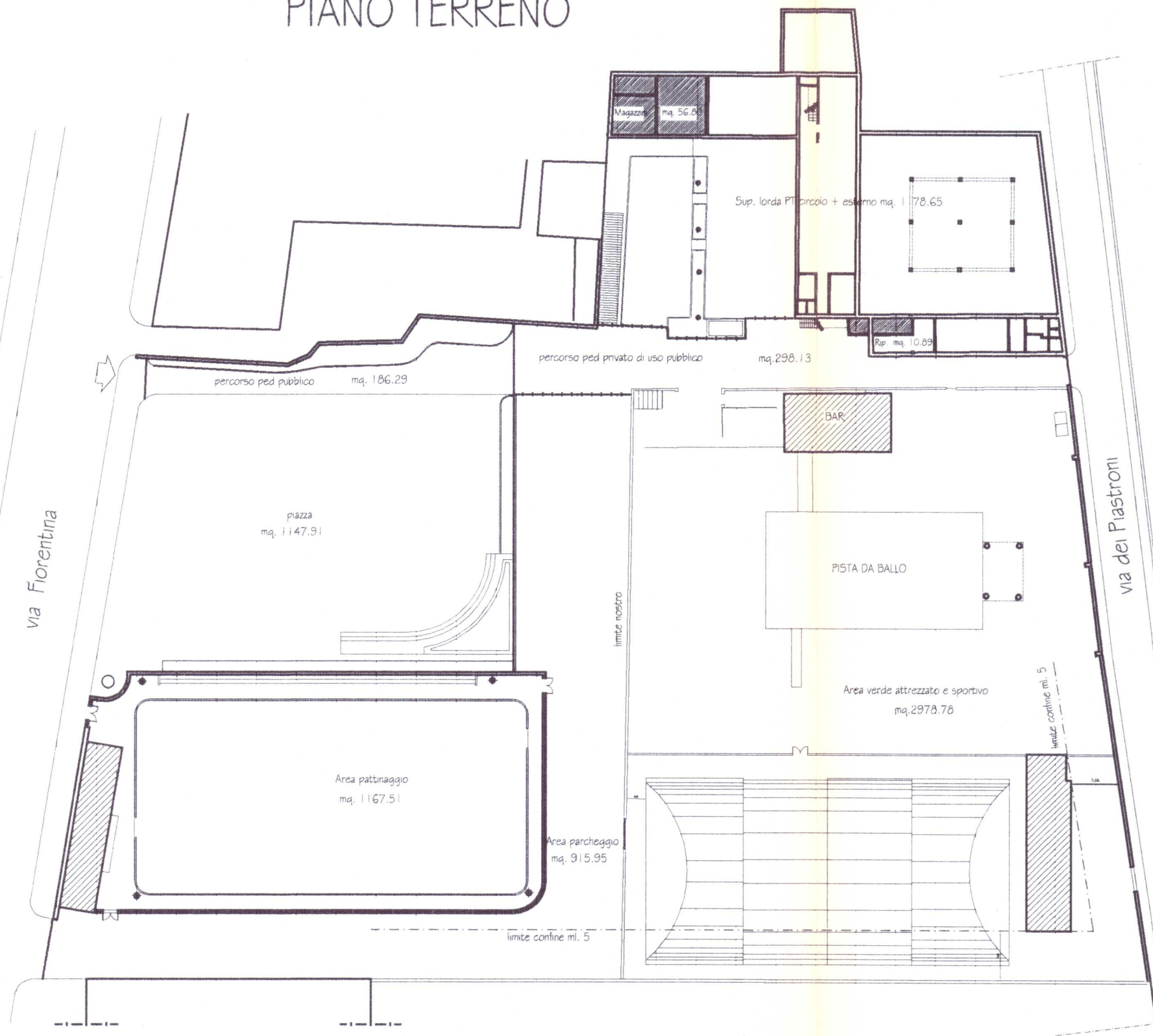


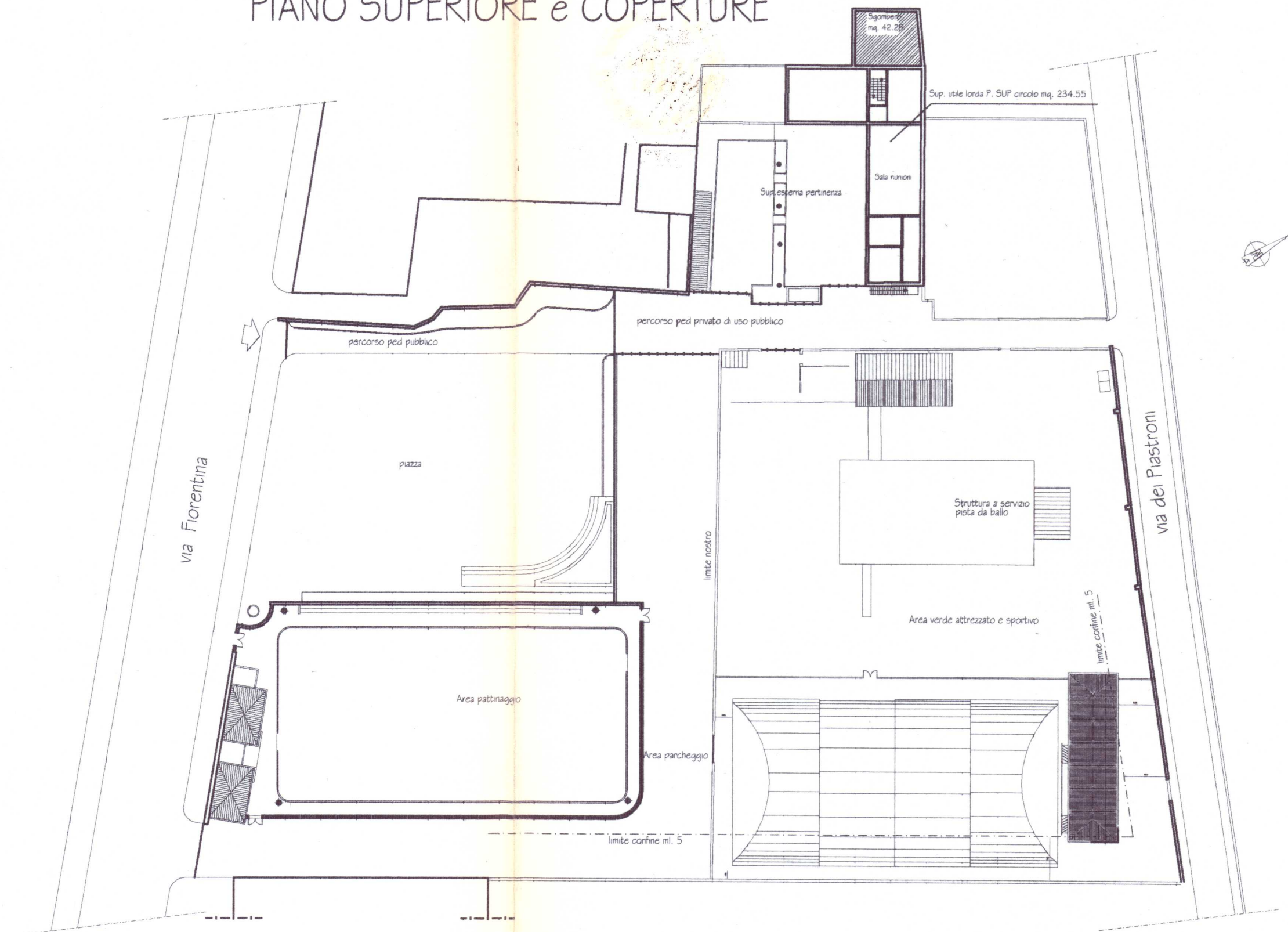
PIANO TERRENO



Verifiche dimensionali di progetto

	Sup. edilizia totale lorda Mg.	Sup. accessoria (verine da 100 m ²) Mg.	Sup. utile lorda Mg.	Sup. coperta Mg.
ORCOLO	P.T. 796.50	67.69	728.81	796.50
	P. SUP. 278.80	42.25	236.55	
BAR ext.			70.00	70.00
SPogliATO PASTICCIO			70.00	70.00
SPogliATO SPAGNOLI Campo rich.			180.00	180.00
TOTALE			1285.36	1118.50

PIANO SUPERIORE e COPERTURE



VERIFICA PARAMETRI URBANISTICI

DIMENSIONAMENTO DI PROGETTO

PARAMETRI URBANISTICO EDILIZI

Parametri Scheda R.U.

Aree a servizi privati	
S.f.	6140 mq.
R.c.	20% con incremento di sup. coperta massimo non sup. ai 500 mq.
Sup. utile lorda max	1800 mq.
l.t.s.	0.30 (slu / sup. term.)
n. piani	2 con possibilità di realiz. seminterrati
H. max manufatti	7.00 ml.

Parametri di Piano

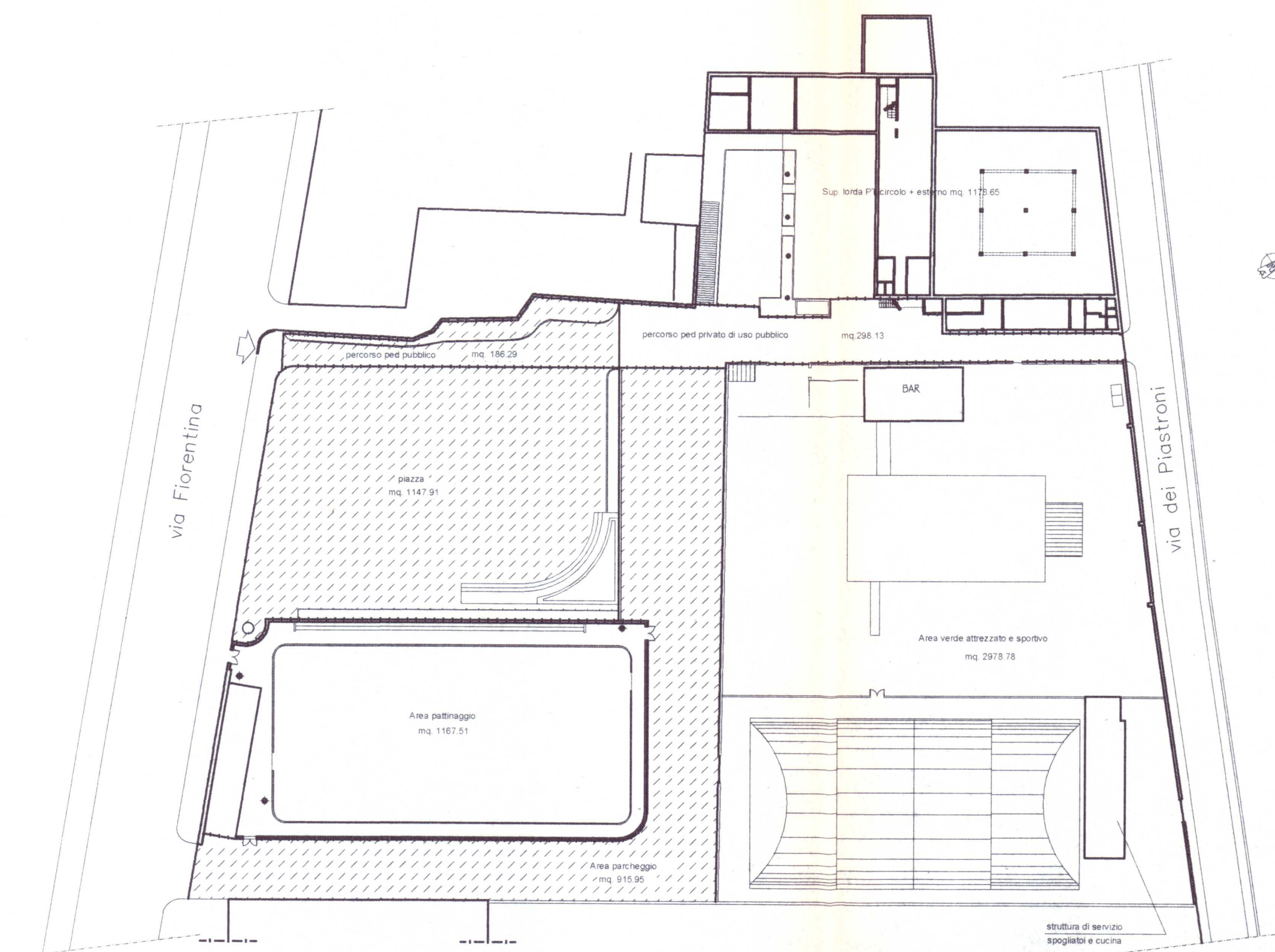
Aree a servizi privati	
S.f.	5623.07 mq.
R.c.	MAX 1124.61 mq. (20% a 5623.07) 1118.50 < 1124.61
Sup. utile lorda max	1285.36 < 1800 mq. (R.U. 514.64 mq.)
l.t.s.	1285.36 / 7873.22 mq. 0.16 < 0.30
n. piani	strutture di 1 piano fuori terra
H. max manufatti	7.00 ml.

Scheda NORMA n. 31.1
REGOLAMENTO URBANISTICO

Superficie territoriale	TOT. 7870 mq.
Verde pubblico e piazze	TOT. 1730 mq.
Aree a servizi privati	TOT. 6140 mq.

Quantità di progetto

Superficie territoriale		TOT. 7873.22 mq.	
DESTINAZIONE PUBBLICA:	Area parcheggio	mq. 915.95	
TOT. 2250.15 mq.	Piazza	mq. 1147.91	
	Percorso ped-pubbli	mq. 186.29	
DESTINAZIONE PRIVATA:	Area parcheggio	mq. 1167.51	
TOT. 5623.07 mq.	Area verde attrezzata e sportiva	mq. 2978.78	
	Percorso ped privato uso pubb.	mq. 298.13	
	Area circolo (edificio+esterno)	mq. 1178.65	



01 MAR. 2002



IL FUNZIONARIO
(TOMEI C. ALBERTO)

ALLEGATO 7

Comune di Pisa
PIANO PARTICOLAREGGIATO DI INIZIATIVA PRIVATA
Progetto per il recupero e la riqualificazione di spazi per attività ricreative sportive e per il tempo libero

Scheda n° 31.1 del Regolamento Urbanistico

Arch. Roberto Iddi - Arch. Manrico Loggi
architetti associati
via S. Apollonia, 7 - Pisa - tel. 050.55.22.65, fax. 050.54.44.03
via Verdi, 23 - Livorno - tel. 0586.861.444, fax. 0586.869.776
collaboratori: arch. Sandro Ciabatti, Alessandro Spallazzi, Lisa Concolini

Soc. Semplice "L'Avvenire"
Via Fiorentina Rigione, Pisa

TAVOLA 6
OGGETTO: STATO DI PROGETTO Verifiche urbanistiche e edilizie
SCALA: 1:500
DATA: febbraio 2002