

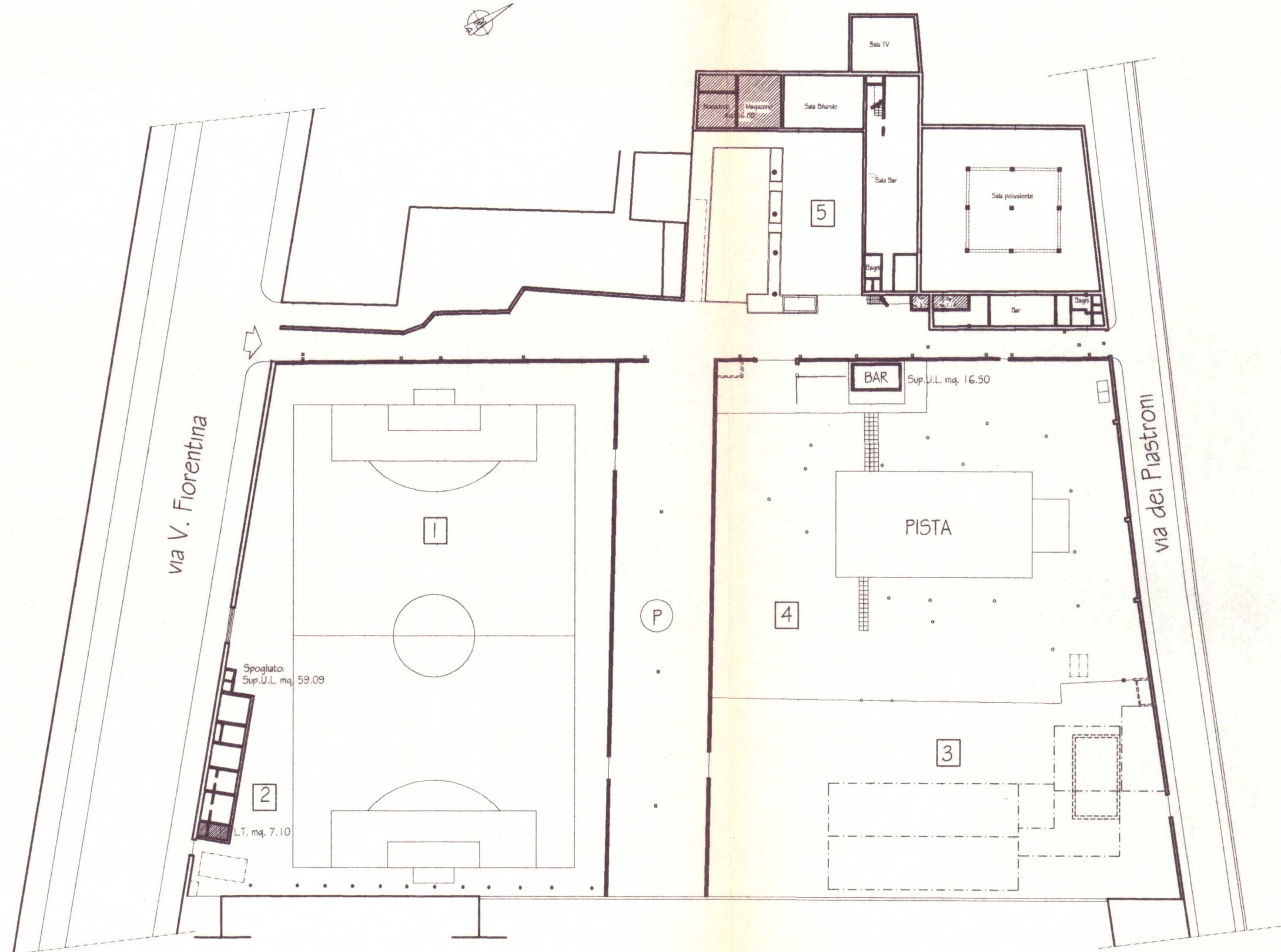
Verifiche dimensionali stato attuale

	Sup. edilizia totale lorda Mq.	Sup. accessoriata (a volume della Sup. del Tot. senza Mq.)	Sup. utile lorda Mq.	Sup. coperta
CIRCOLO	P.T. 796.50	67.69	728.81	796.50
	P. SUP. 278.80	42.25	236.55	
BAR ext			16.50	16.50
SPOGLIATOI	66.19	7.10	59.09	66.19
Totale			1040.95	879.19

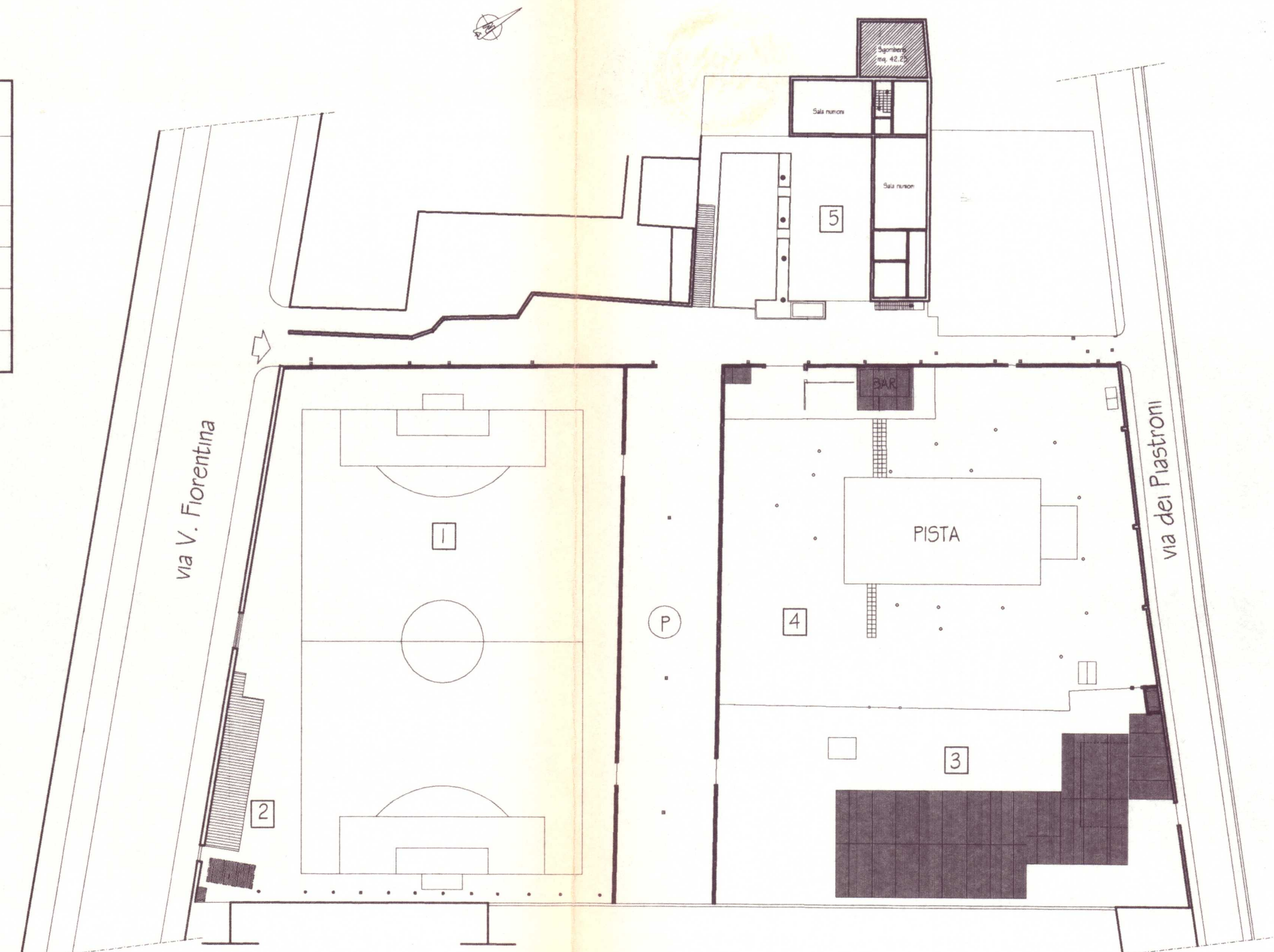
Sup. edilizia lorda non legittima    Tettoie    - - - -  
 Locali chiusi    - - - -

LEGENDA

- 1 CAMPO DI CALCIO
- 2 SPOGLIATOI - SERVIZI
- 3 STAND
- 4 PARCO VERDE ATTREZZATO
- 5 INGRESSO CIRCOLO RICREATIVO
- P PARCHEGGIO
- SUP. ACCESSORIA



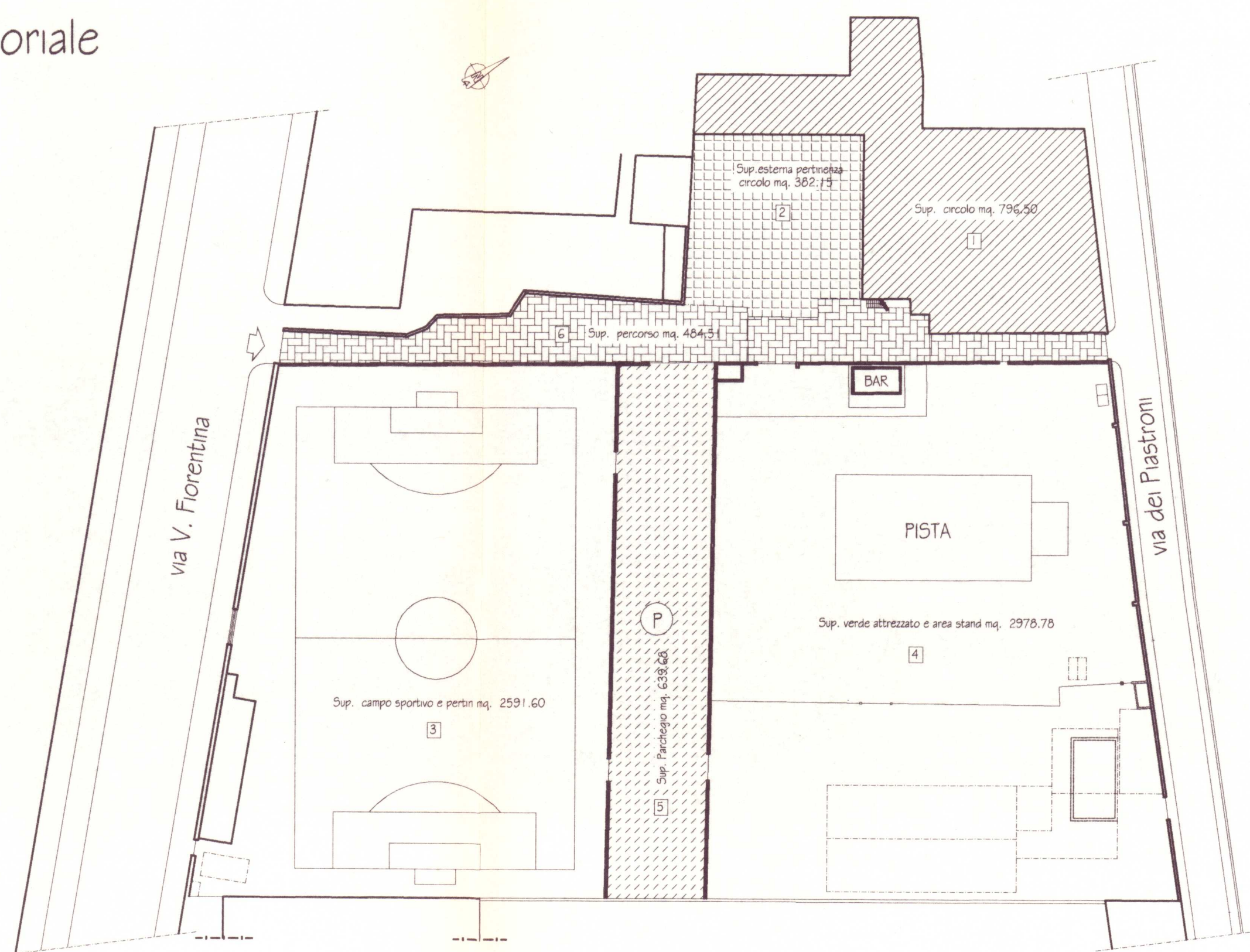
PIANO TERRENO



PIANO SUPERIORE

Superfici concorrenti alla determinazione della Sup. Territoriale

Ambiti di riferimento	Mq.
1 Sup. circolo	796.50
2 Sup. esterna pertinenza circolo	382.15
3 Sup. campo sportivo e pertinenza	2591.60
4 Sup. verde attrezzato e area stand	2978.78
5 Sup. parcheggio	639.68
6 Sup. percorso	484.51
TOTALE	7873.22



01 MAR. 2002



IL FUNZIONARIO  
(TOMEI C. ALBERTO)

*[Signature]*

ALLEGATO 6

Comune di Pisa  
 PIANO PARTICOLAREGGIATO di INIZIATIVA PRIVATA  
 Progetto per il recupero e la riqualificazione di spazi  
 per attività ricreative sportive e per il tempo libero

Scheda n° 31.1 del Regolamento Urbanistico

PROGETTO Arch. Roberto Idà - Arch. Manrico Logli architetti associati  
 via S. Apollonia, 7 - Pisa - tel. 050.53.22.65, fax. 050.54.44.03  
 via Venezia, 23 - Livorno - tel. 0586.861.444, fax. 0586.869.776  
 collaboratori: arch. Sandro Calzati, Alessandro Spalazzi, Lisa Concolini

Soc. Semplice "L'Avvenire"  
 Via Fiorentina Rigione, Pisa

TAVOLA 5  
 OGGETTO STATO ATTUALE Verifiche urbanistiche e edilizie  
 SCALA 1:500  
 DATA febbraio 2002