

PIANO ATTUATIVO DI INIZIATIVA PRIVATA
Variante al Regolamento Urbanistico- Scheda Norma n. 06.1
Cisanello- area filtro verde- area agricola S.Michele- comparto 3

PISA - via Cuppari via Matteucci via di Parigi

IL FUNZIONARIO
(TOMEI G. ALBERTO)



tavola 2
STATO ATTUALE

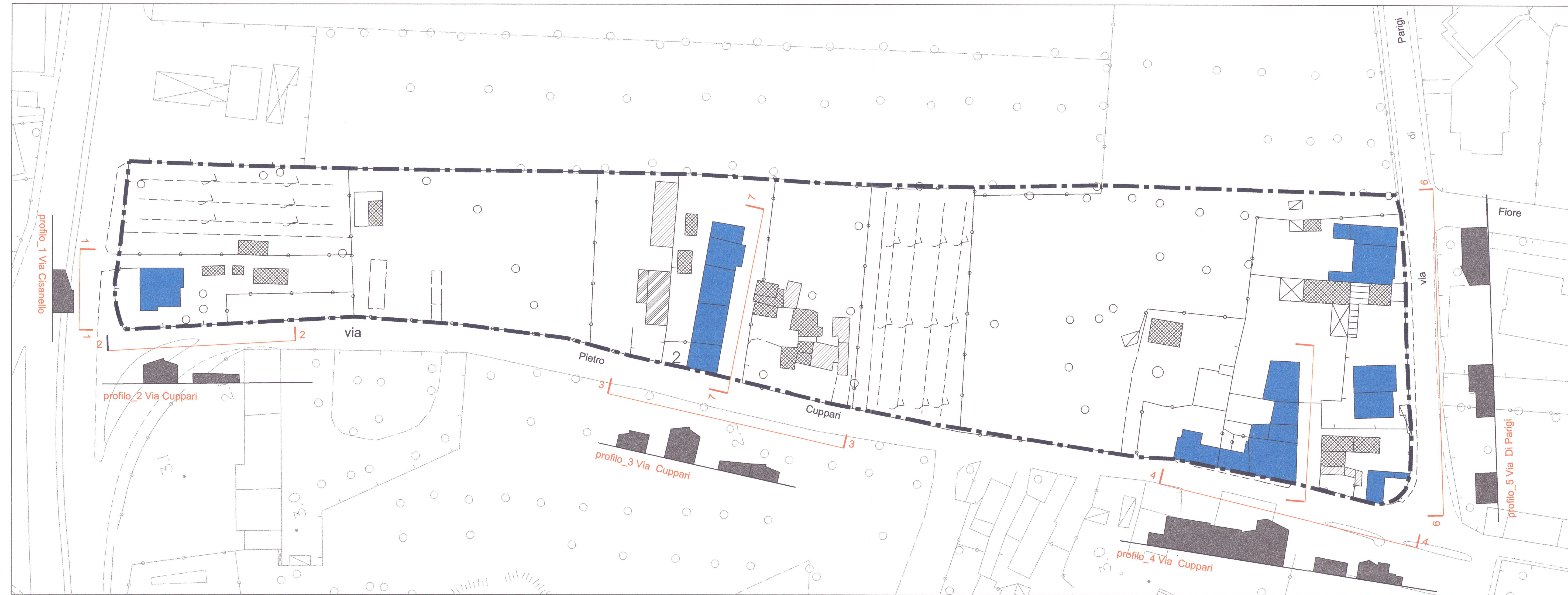
ELABORATO ADOTTATO
CON DELIBERAZIONE
Giunta Comunale
Consiglio Comunale
n° 48 del 08 NOV. 2003

Rilievo planimetrico dell'edificato
con destinazioni d'uso
scala 1:500

Profili edificato
scala 1:200

progetto:
Dott. Arch. Francesco Vallini

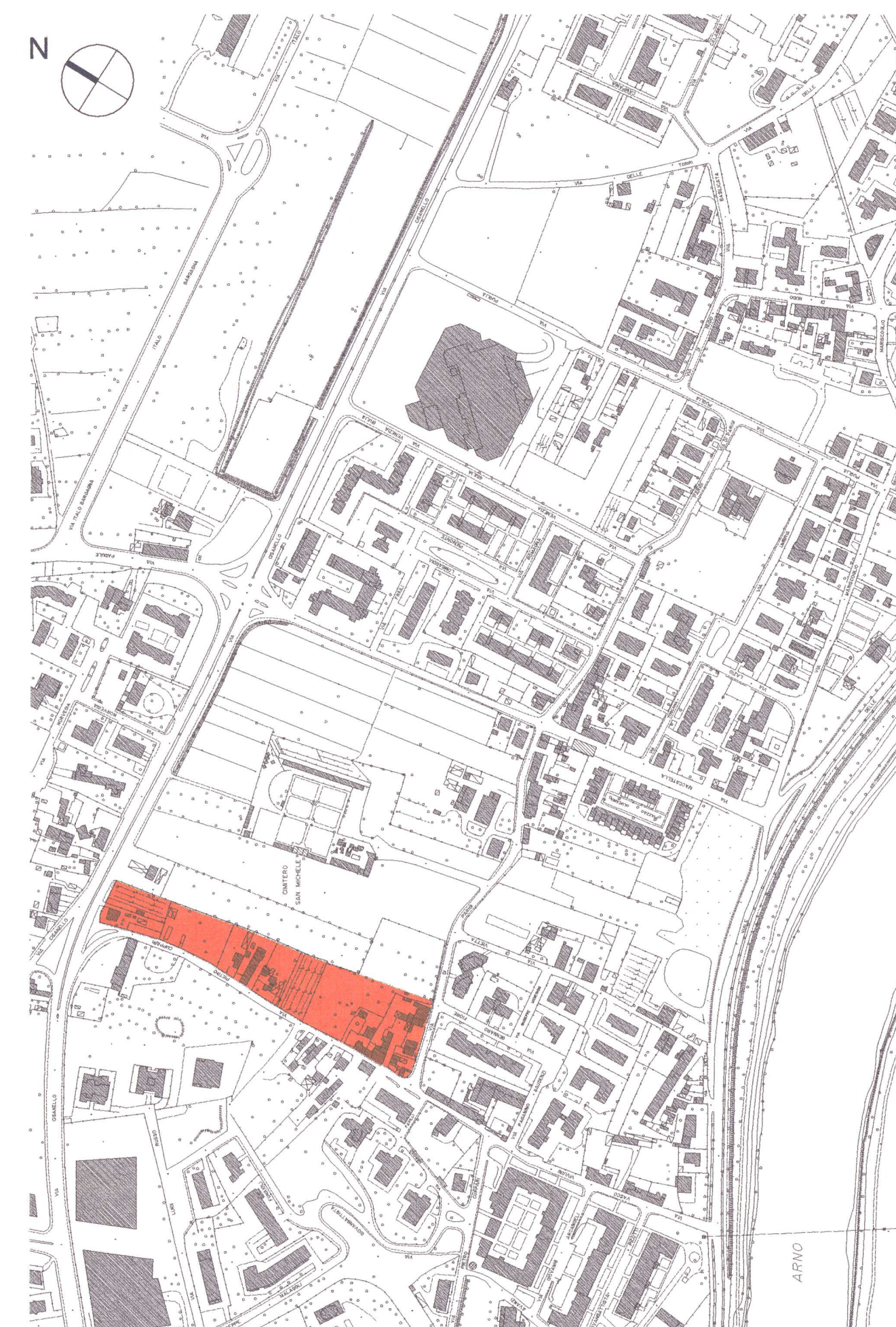
gennaio 2003



LEGENDA

- area intervento
- abitazioni
- ▨ magazzini/locali deposito
- ▩ fondo commerciale
- ||||| studi professionali
- ▧ tettoie

Planimetria edificato esistente 1:500



Inquadramento 1:5000

Profili edificato 1:200

