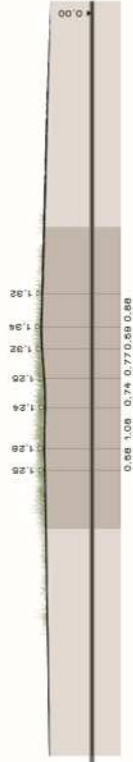




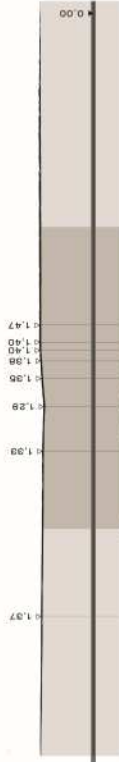
SEZIONE 48 SCALA 1:50

DISTANZA PROGRESSIVA: 8086,88 m
DISTANZA PRECEDENTE: 86,88 m
DISTANZA SUCCESSIVA: 101,02 m



SEZIONE 49 SCALA 1:50

DISTANZA PROGRESSIVA: 8200,00 m
DISTANZA PRECEDENTE: 101,02 m
DISTANZA SUCCESSIVA: 87,17 m



SEZIONE 60 SCALA 1:50

DISTANZA PROGRESSIVA: 8267,17 m
DISTANZA PRECEDENTE: 87,17 m
DISTANZA SUCCESSIVA: 132,83 m



TERRENO DEMANIALE 8 METRI

LOCALIZZAZIONE DEL TRATTO



DEFINIZIONE DI UNA SOLUZIONE SOSTENIBILE
PER IL MIGLIORAMENTO DELLA QUALITÀ DELLA
GARA D'APPALTO DEI LAVORI DI REALIZZAZIONE
DI UNA PISTA CICLABILE
DA LA VETTOLA A MARINA DI PISA

PROGETTO DI LAVORO
Ing. Roberto D'Amico - P.I.S.A.
Ing. Roberto D'Amico - P.I.S.A.
Ing. Roberto D'Amico - P.I.S.A.

COLLABORATORI ESTERNI
Ing. Roberto D'Amico - P.I.S.A.
Ing. Roberto D'Amico - P.I.S.A.

Analisi del Tratto 15
Documenta 1:500 - Sezione 1:50

STATO DI FATTO

15