

ALLEGATO 7

COMUNE DI PISA

**PIANO PARTICOLAREGGIATO
LOCALITA' BARBARICINA**

VIA CADUTI DEL LAVORO, VIALE DELLE CASCINE, VIA AURELIA NORD
VARIANTE AL P.P. APPROVATO CON DELIBERA C.C. n°66 DEL 7/12/2000

Proprietà:
Soc. Polisportiva Pisana s.r.l.

Progetto:

Dott. Ing. Stefano CARANI
CARANI & PIERONI ING. ASS.
Dott. Arch. Maiga CIAMPA
ARCHITETTI ASSOCIATI
collaborazione:
Dott. Arch. Mario BUONAMICI

Ing. STEFANO CARANI
ORDINE INGEGNERI alla Provincia di PISA
N° 1382 Sezione A
INGEGNERIA CIVILE E AMBIENTALE
PROFESSIONALE

collaborazione:
Dott. Arch. Mario BUONAMICI



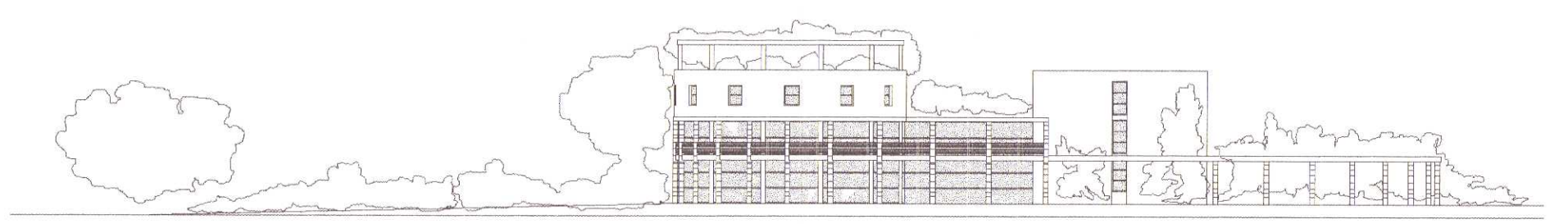
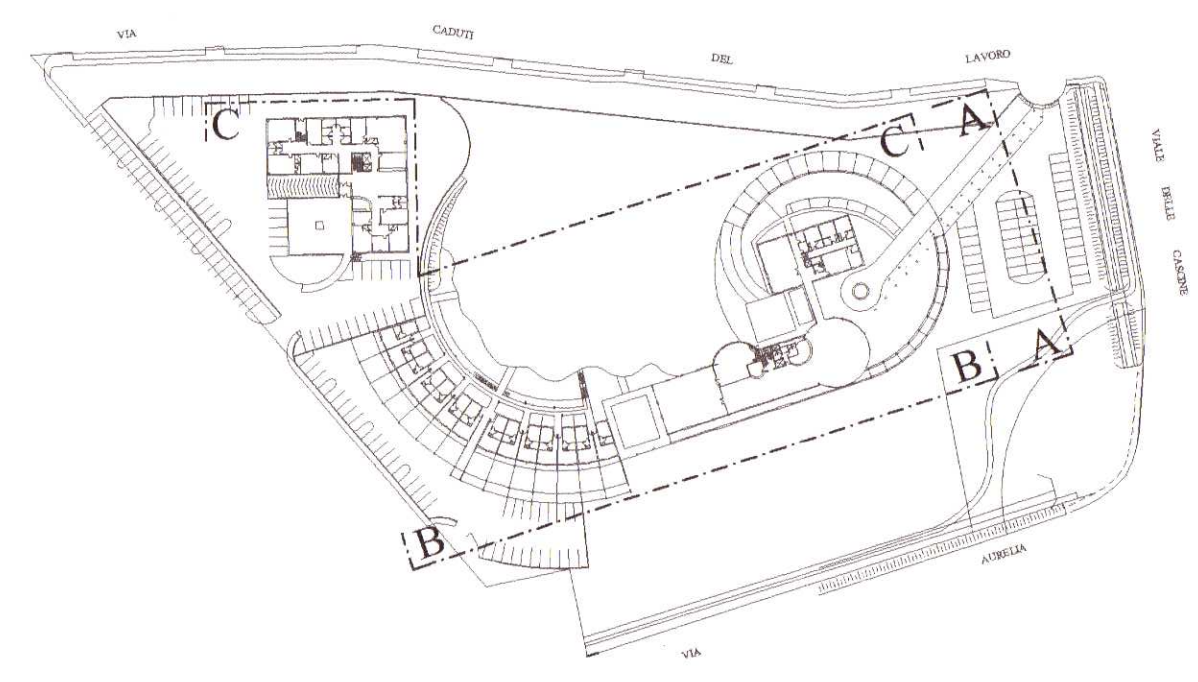
Oggetto: **PLANIMETRIA GENERALE E PROFILI**
scala 1:500



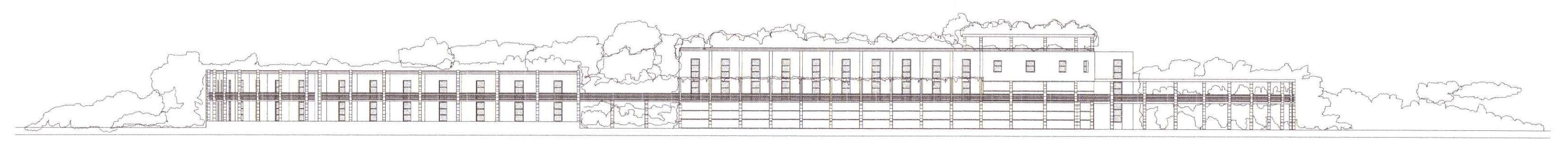
IL FUNZIONARIO
(TOMEI S. ALBERTO)

4
Tav. n°

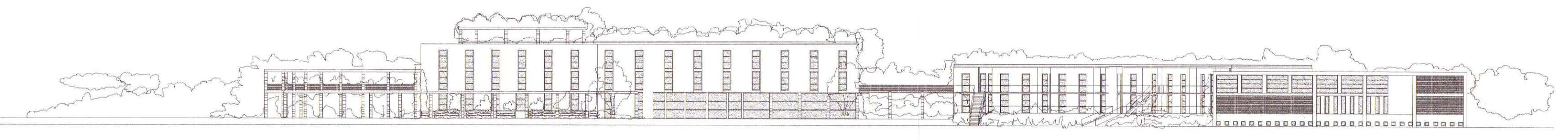
26 febbraio 2003



A-A PROSPETTO VIALE DELLE CASCINE



B-B PROSPETTO LUNGO AURELIA



C-C PROSPETTO VIA CADUTI DEL LAVORO