



COMUNE DI PISA

PIANO PARTICOLAREGGIATO  
LOCALITA' BARBARICINA

VIA CADUTI DEL LAVORO, VIALE DELLE CASCINE, VIA AURELIA NORD  
VARIANTE AL P.P. APPROVATO CON DELIBERA C.C. n°66 DEL 7/12/2000

Proprietà:  
Soc. Polisportiva Pisana s.r.l.

Progetto:

Dott. Ing. Stefano CARANI  
CARANI & PIERONI ING. ASS.      Dott. Arch. Mauro CIAMPA  
ARCHITETTI ASSOCIATI

collaborazione:

Dott. Arch. Mario BUONAMICI

Inq. STEFANO CARANI  
ORDINE INGEGNERI della Provincia di PISA  
N° 1352 Sezione A  
INGEGNERE CIVILE/AMBIENTALE  
INDUSTRIALE

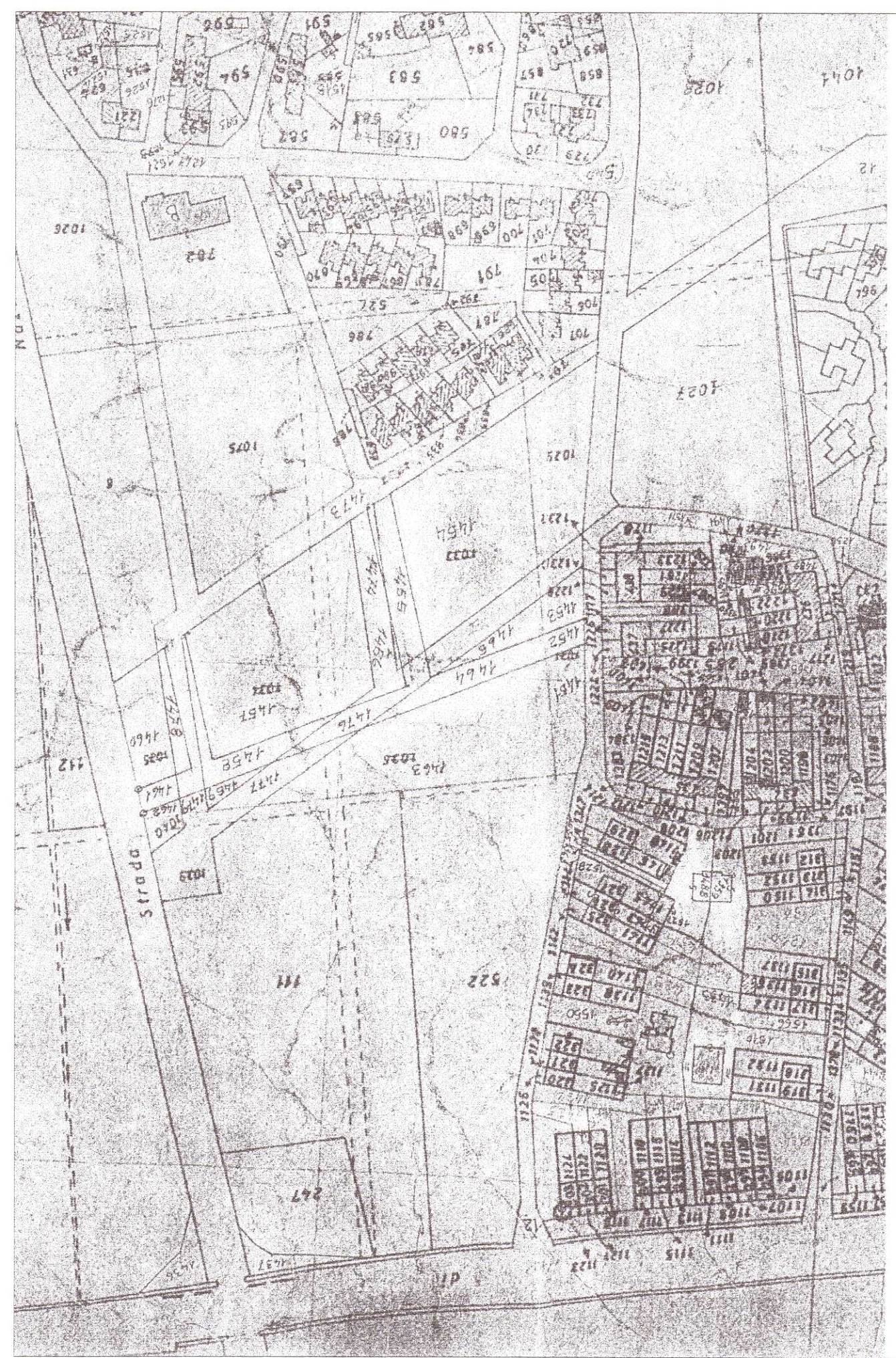


Oggetto:      INQUADRAMENTO GENERALE  
scala 1:2000; 1:5000

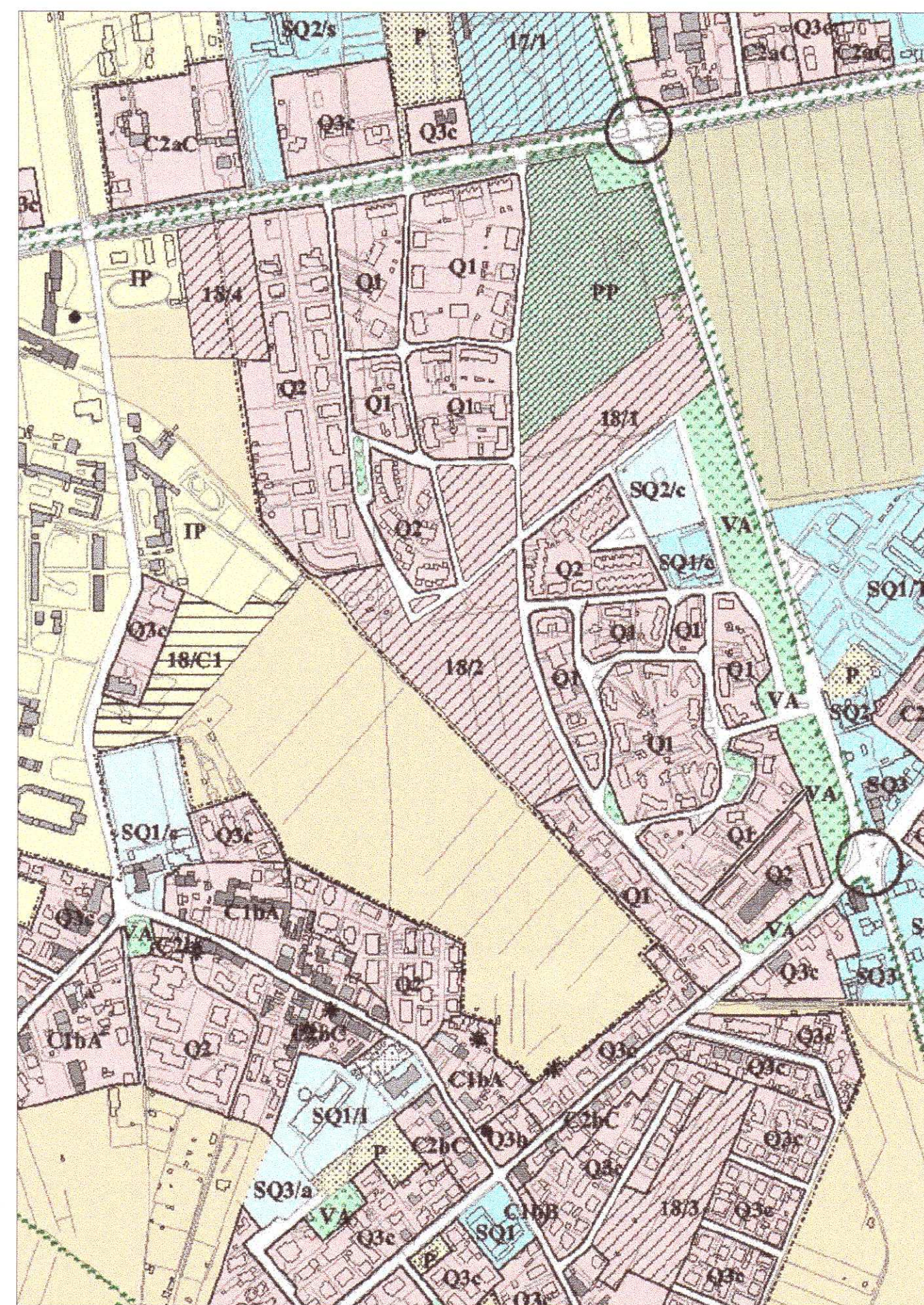


26 febbraio 2003

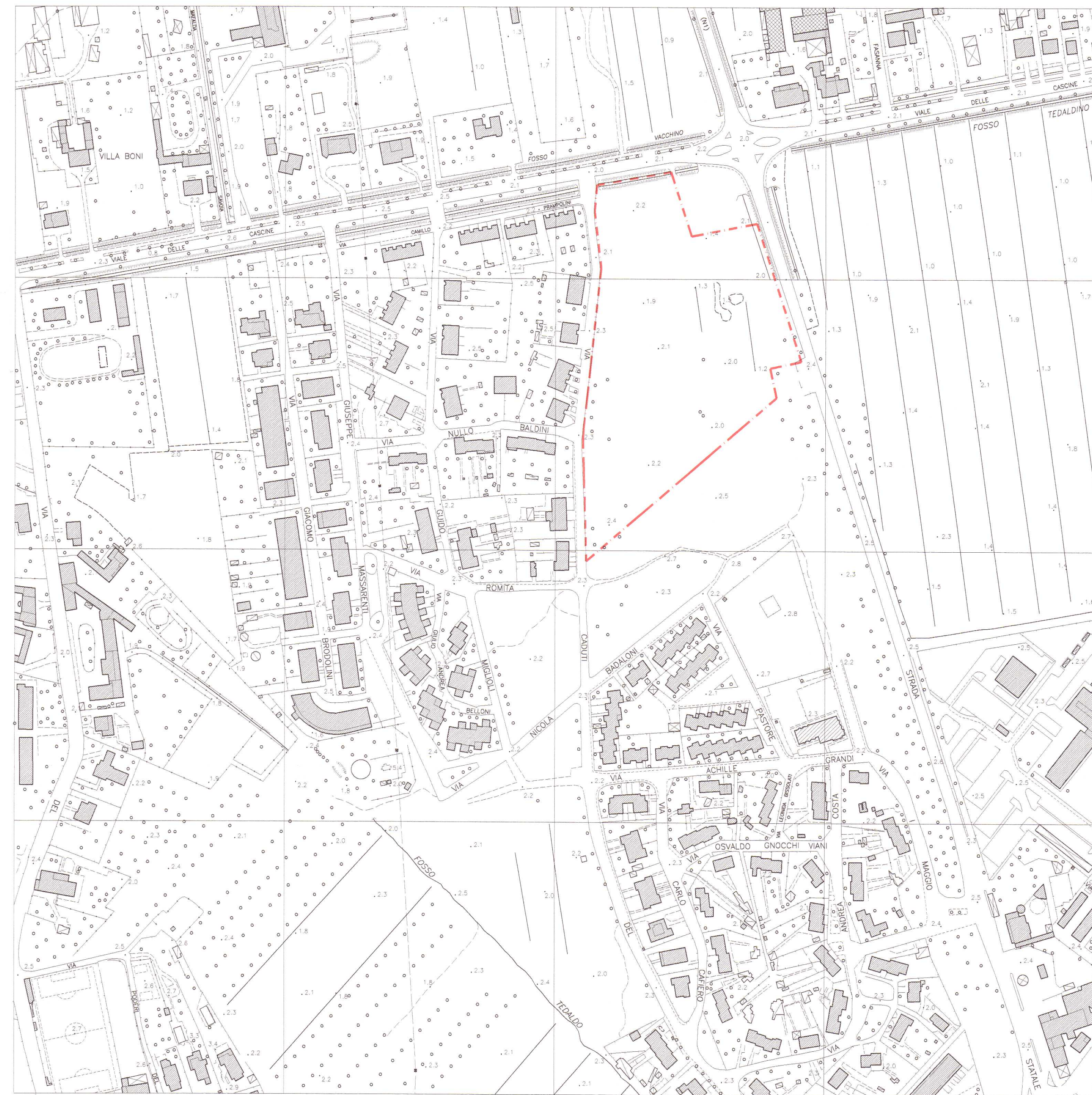
Tav. n° 1



ESTRATTO DI MAPPA CATASTALE  
Foglio n. 16      Scala 1:2000



ESTRATTO DI P.R.G.  
Scala 1:5000



AEROFOTOGRAMMETRICO scala 1 : 2000

LIMITO DEL COMPARTO DI INTERVENTO - - - - -