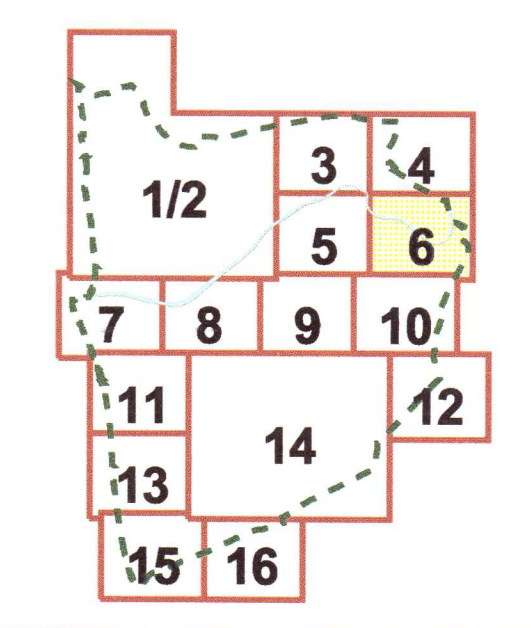


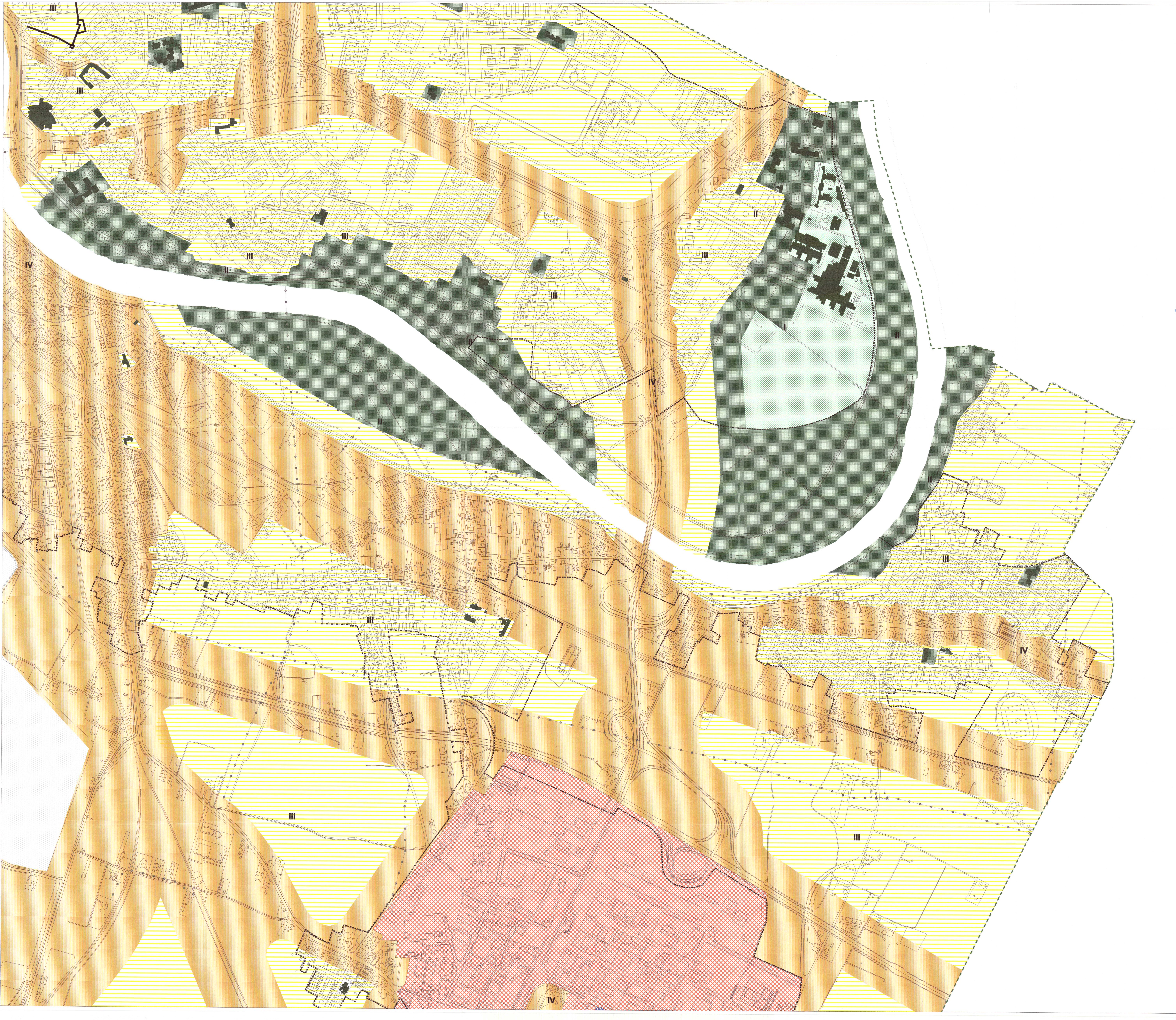
**classificazione  
acustica  
del territorio  
comunale**



SERVIZIO TERRITORIO URBANISTICO  
APPROVATO CON DELIBERAZIONE  
DI C.C. N° 66 DEL 8/9/04

IL DIRIGENTE  
Arch. GABRIELE BERTI

- Classe I (50-40)
- Classe II (55-45)
- Classe III (60-50)
- Classe IV (65-55)
- Classe V (70-60)
- Classe VI (70-70)
- Zona adibita ad attivita' temporanee
- Edifici sensibili (scuole, universita', cliniche)
- Zona di Censura Militare
- ..... perimetro del centro abitato



0 100 200 Meters

gruppo di lavoro  
 Gabriele BERTI Coordinatore  
 Marina BONFANTI S. I. T.  
 Paolo SBRANA S. I. T.  
 Francesco BIONDI Direzione Edilizia Privata  
 Riccardo DAVINI Direzione Urbanistica

scala 1:5000