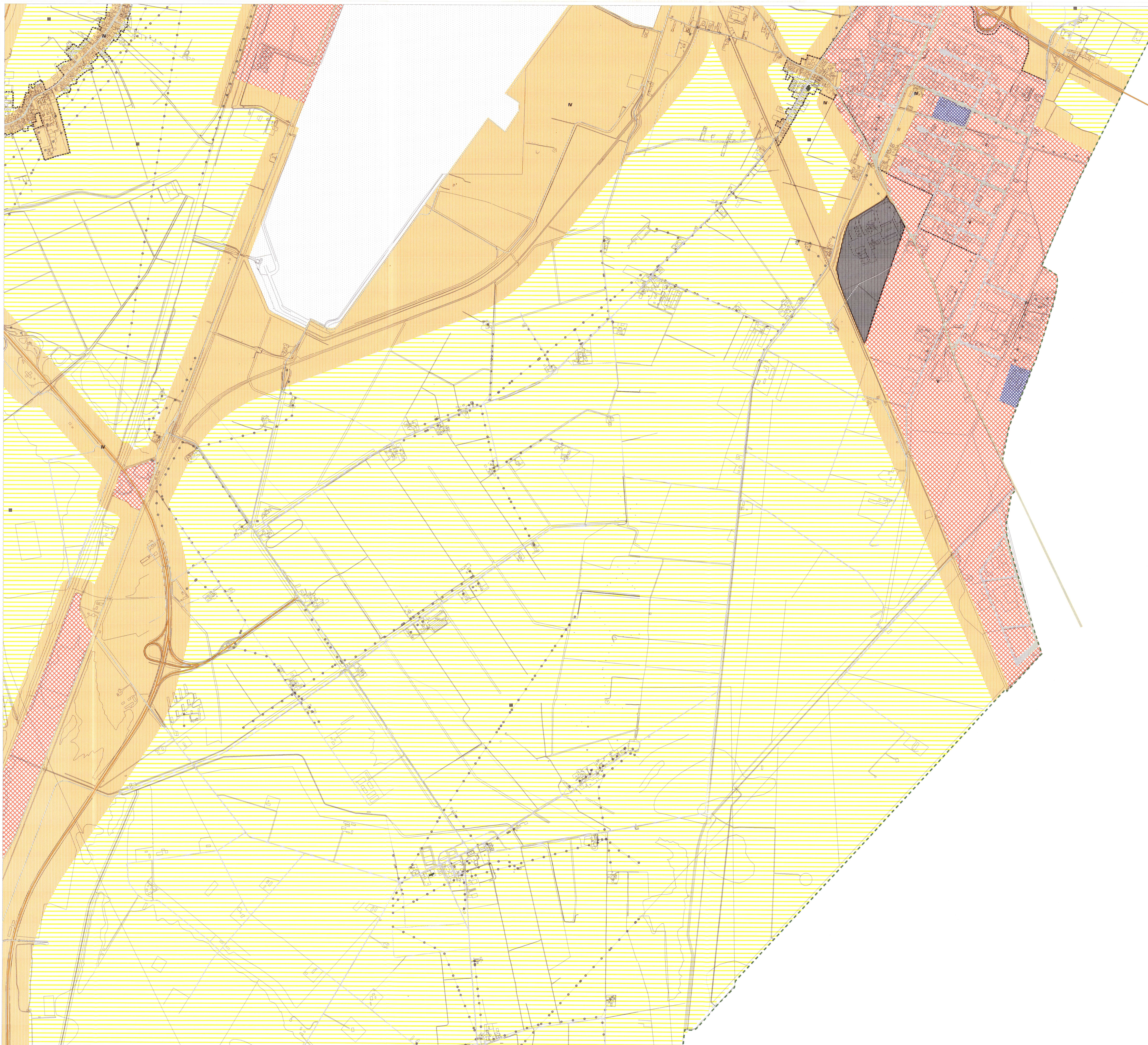
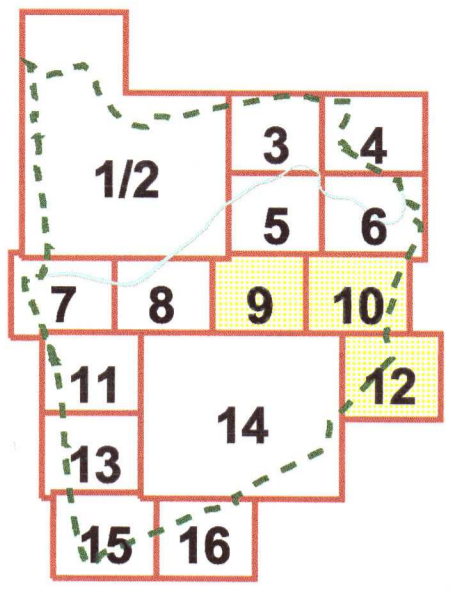




IL DIRIGENTE
 Arch. GABRIELE BERTI

**classificazione
 acustica
 del territorio
 comunale**



- Area sensibile (Classe III) (60-60)
- Area sensibile (Classe II) (55-45)
- Classe I (50-40)
- Classe II (55-45)
- Classe III (60-50)
- Classe IV (65-55)
- Classe V (70-60)
- Classe VI (70-70)
- Zona adibita ad attività temporanee
- Edifici sensibili (scuole, università, cliniche)
- perimetro del centro abitato
- viabilità principale
- viabilità secondaria
- autostrada / superstrada

gruppo di lavoro
 Gabriele BERTI Coordinatore
 Marina BONFANTI S. I. T.
 Paolo SBRANA S. I. T.
 Francesco BIONDI Direzione Edilizia Privata
 Riccardo DAVINI Direzione Urbanistica

scala 1:5000