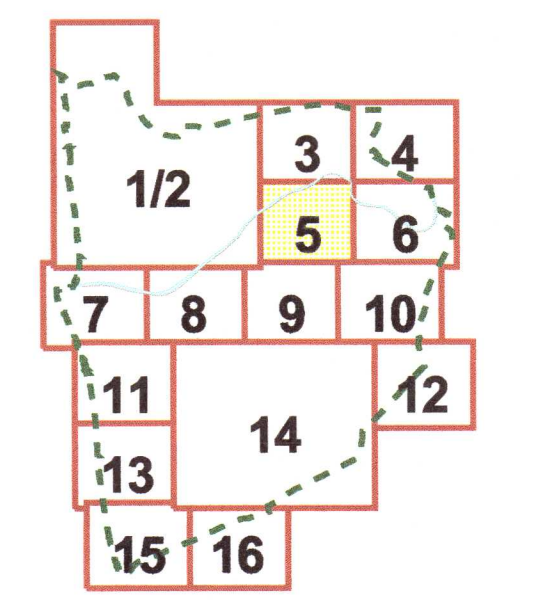
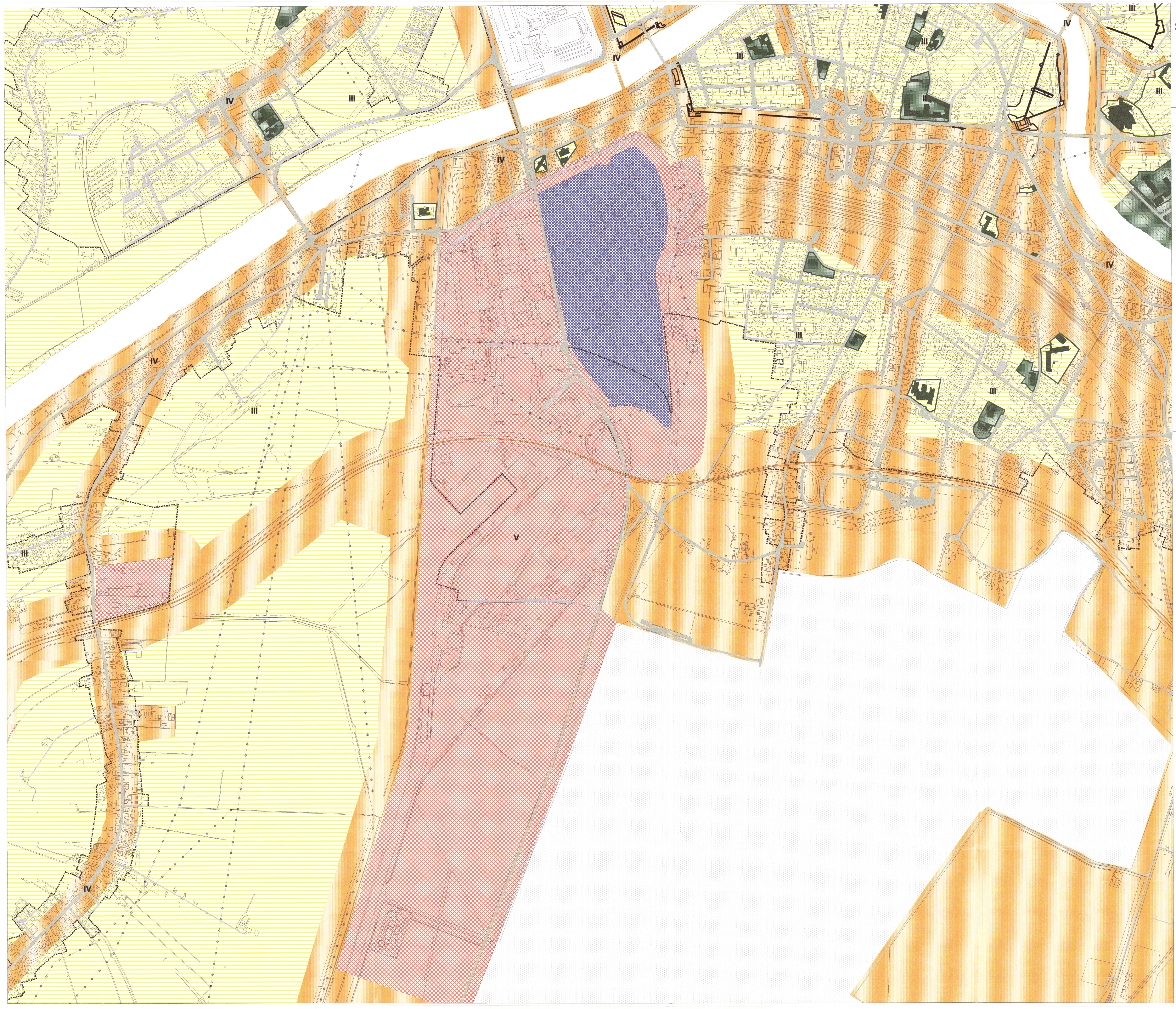


**classificazione  
 acustica  
 del territorio  
 comunale**



- Area sensibile (Classe III) (60-50)
- Area sensibile (Classe II) (55-45)
- Classe I (50-40)
- Classe II (55-45)
- Classe III (60-50)
- Classe IV (65-55)
- Classe V (70-60)
- Classe VI (70-70)
- Zona adibita ad attività temporanee
- Edifici sensibili (scuole, università, cliniche)
- perimetro del centro abitato
- viabilità principale
- viabilità secondaria
- autostrada / superstrada



**gruppo di lavoro**  
 Gabriele BERTI Coordinatore  
 Marina BONFANTI S. I. T.  
 Paolo SBRANA S. I. T.  
 Francesco BIONDI Direzione Edilizia Privata  
 Riccardo DAVINI Direzione Urbanistica

scala 1:5000