



Alberto Pacciardi & Luca Tosi Architetti Associati

Via Giuseppe Malagoli, n°12 - 56124 PISA -  
Telefono 050 - 580229 Fax 050 - 3136448  
e-mail info@studiopacciarditosi.it

## COMUNE DI PISA

RECUPERO URBANO  
DELLE AREE EX PIAGGIO - PORTA A MARE -  
VIA DEL CHIASSATELLO, PISA

PROPRIETA': FIRST ATLANTIC RE SGR S.p.A.  
- FONDO ATLANTIC 12 -

PROGETTISTI: Alberto Pacciardi & Luca Tosi Architetti Associati  
COLLABORATORI: Rita Landi, Andrea Salonia, Francesco Tosi, Matteo Tosi  
INGEGNERIA: Ing. Claudio Pedalino, Ing. Massimiliano Lugetti

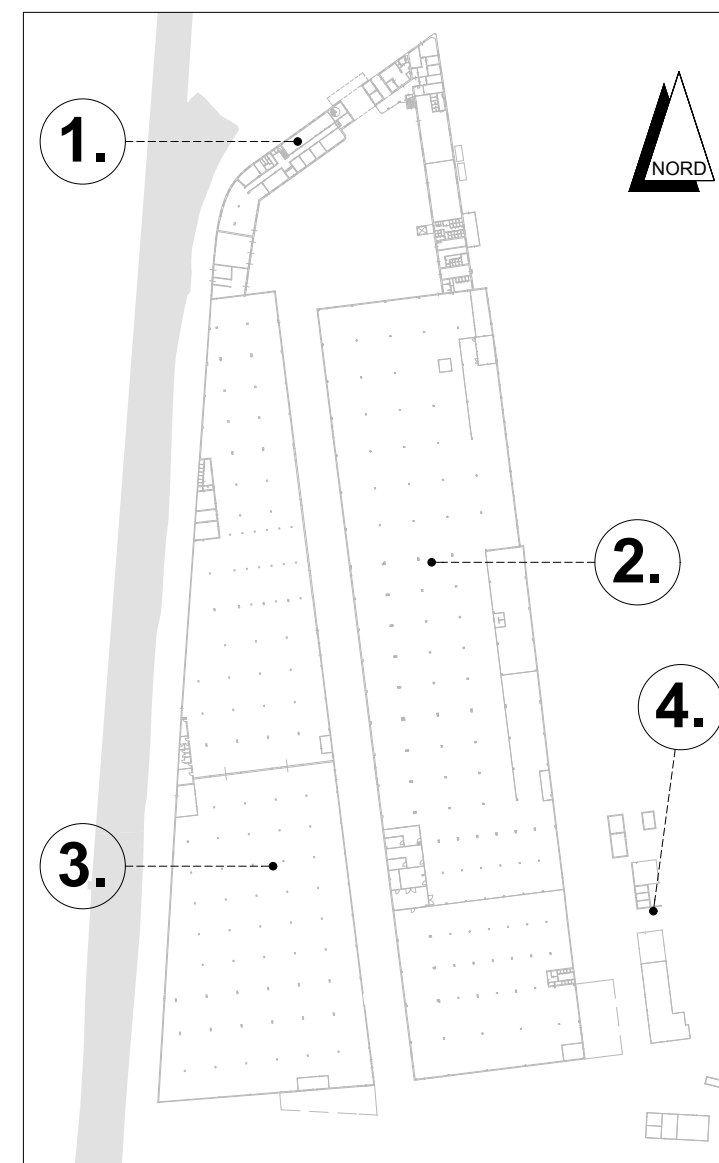
PIANO di RECUPERO - SCHEDA 26.3 del R.U. -

OGGETTO: PLANIMETRIA DI RILIEVO TOTALE:  
Pianta piano terra con sottoservizi e assonometria

TAVOLA:	SCALA:	DATA:
1.7	1/500	SETTEMBRE 2010
DATA CONSEGNA:	VARIANTE IN DATA:	ANNOTAZIONI:
	GENNAIO 2011	

Disegno protetto a termini di legge. TUTTI I DIRITTI SONO RISERVATI

RIFERIMENTO  
PLANIMETRICO



LEGENDA

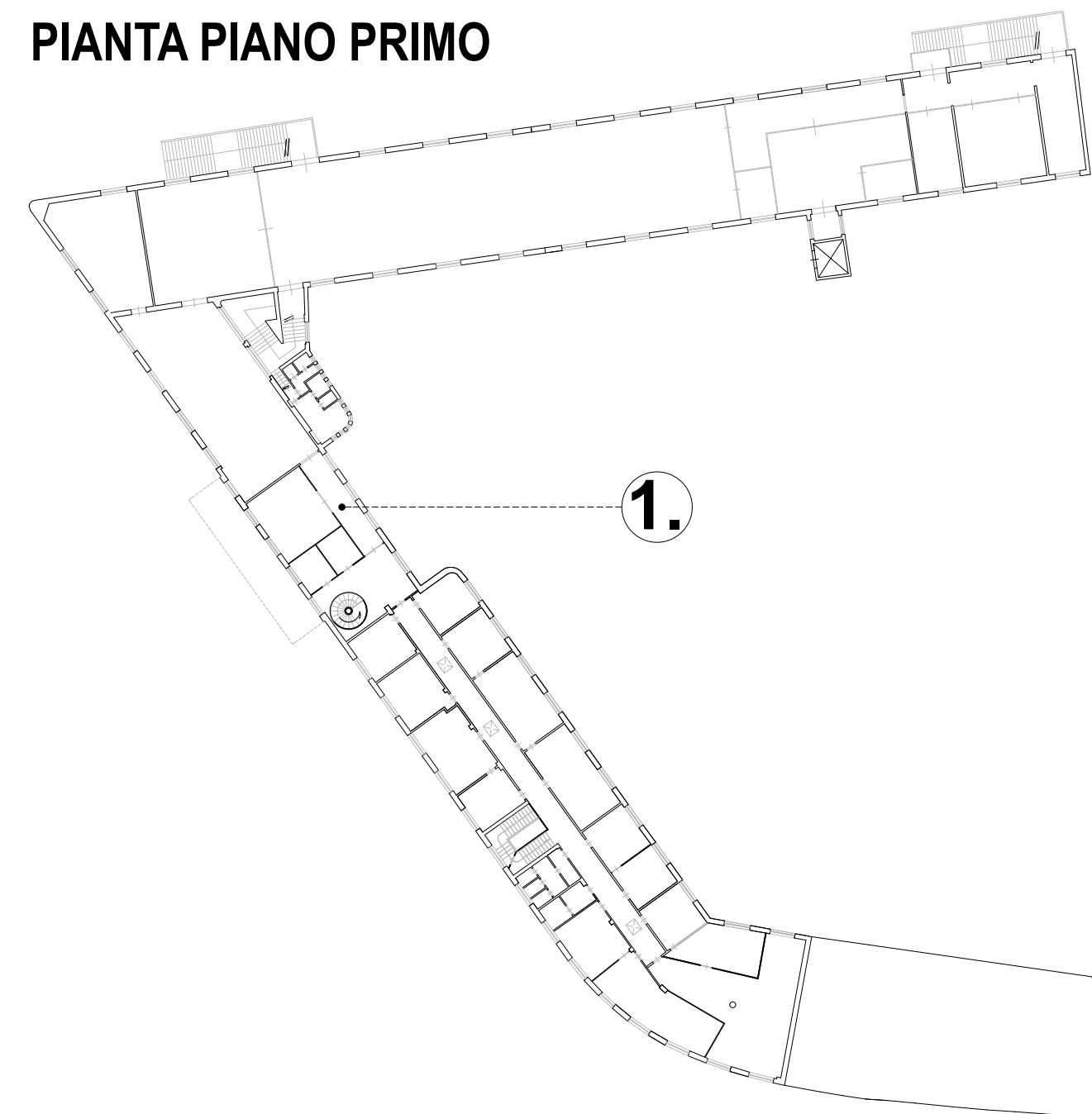
1. la Palazzina Novecento
2. il magazzino EX OFFICINA
3. il Magazzino EX MAGAZZINO
4. box con tettoia

### LEGENDA SCHEMA SOTTOSERVIZI

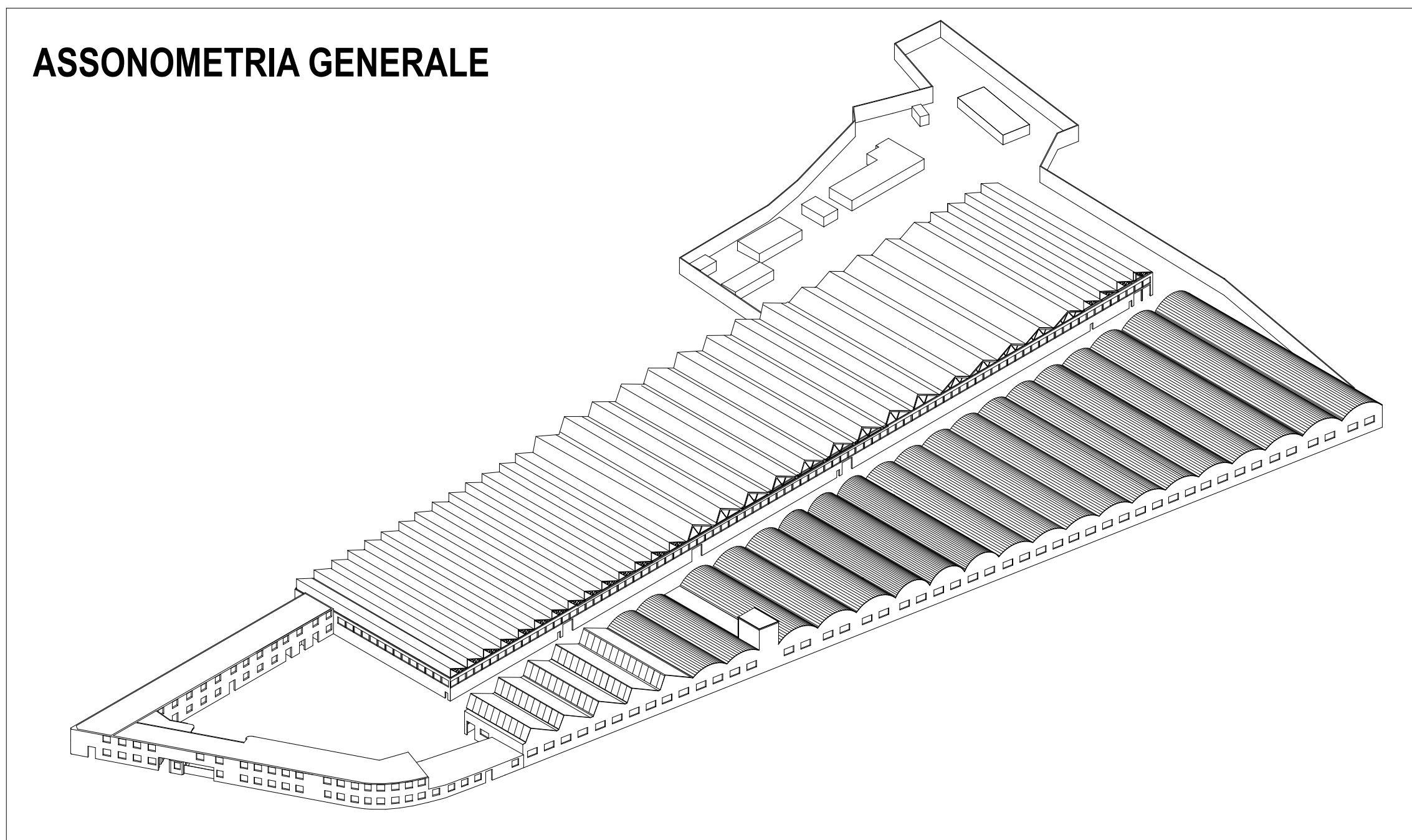
D9	Scarico acque nere e meteoriche in comune con Società Sanac
D12 - D13 P1 - P2 - P3	Scarichi acque nere provenienti da fosse biologiche.
D22	Scarico principale acque industriali e meteoriche
Punti da 1 - 12	Scarichi acque meteoriche

# COMUNE DI PISA - PIANO DI RECUPERO DELLE AREE EX PIAGGIO VIA DEL CHIASSATELLO - PORTA A MARE -

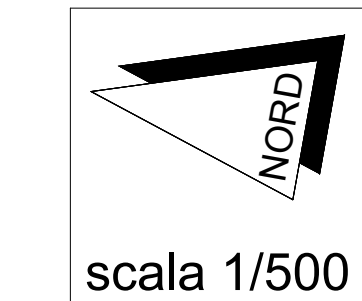
PIANTA PIANO PRIMO



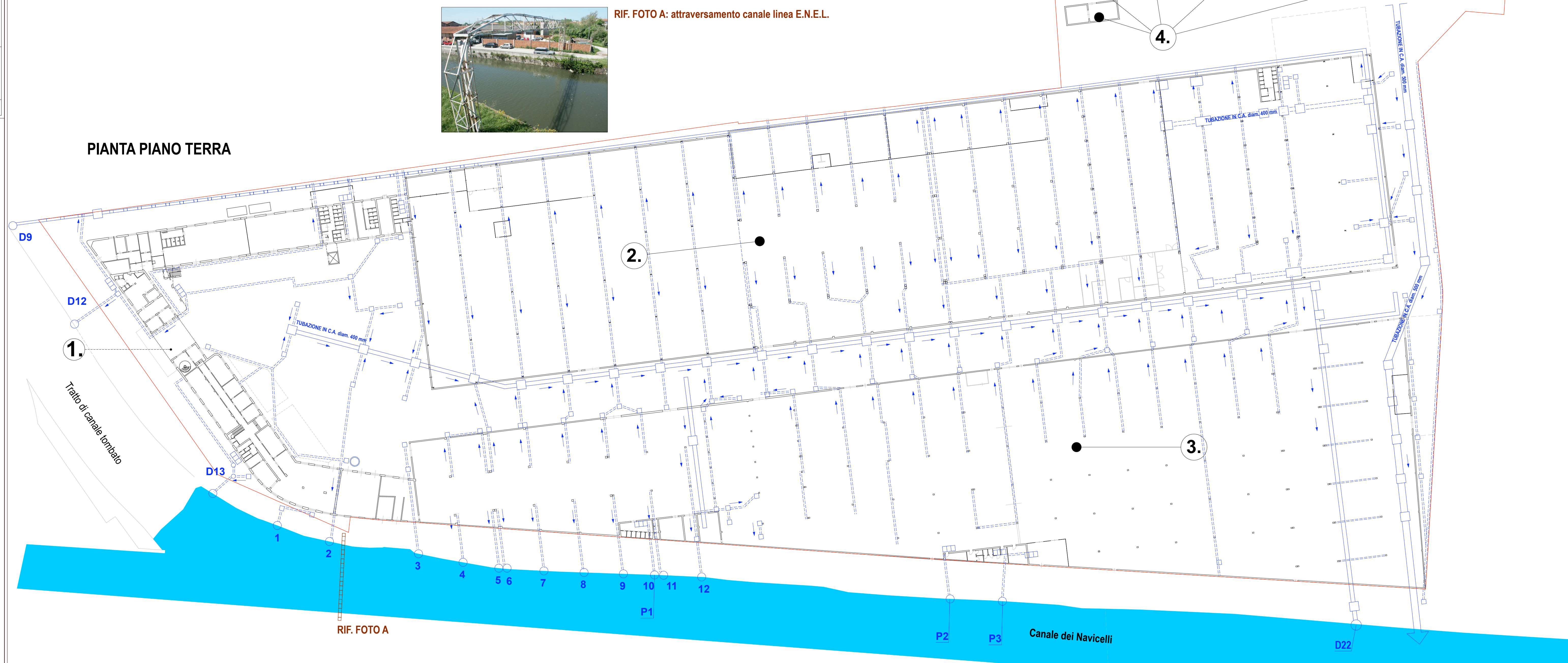
ASSONOMETRIA GENERALE



Particolari shed di copertura



PIANTA PIANO TERRA



RIF. FOTO A: attraversamento canale linea E.N.E.L.