

USO RESIDENZIALE					
		Superficie Lorda Utile (m <sup>2</sup> )	Superficie Edilizia Totale Lorda (m <sup>2</sup> )	Altezza (metri)	Volume (m <sup>3</sup> )
Edificio A	Piano Rialzato	350	400	3,20	1.280
	Piano Primo	350	385	3,10	1.194
	Piano Secondo	350	385	3,10	1.194
	Attico	320	348	2,40	835
Edificio B	Piano Primo	935	1.041	3,10	3.227
	Piano Secondo	935	1.041	3,10	3.227
	Attico	535	619	2,40	1.486
	Totale	259	259	2,80	725
<b>TOTALI</b>		<b>4.034</b>	<b>4.478</b>		<b>13.168</b>

UFFICI					
		Superficie Lorda Utile (m <sup>2</sup> )	Superficie Edilizia Totale Lorda (m <sup>2</sup> )	Altezza (metri)	Volume (m <sup>3</sup> )
Edificio B	Piano Terreno	638	638	4,10	2.616

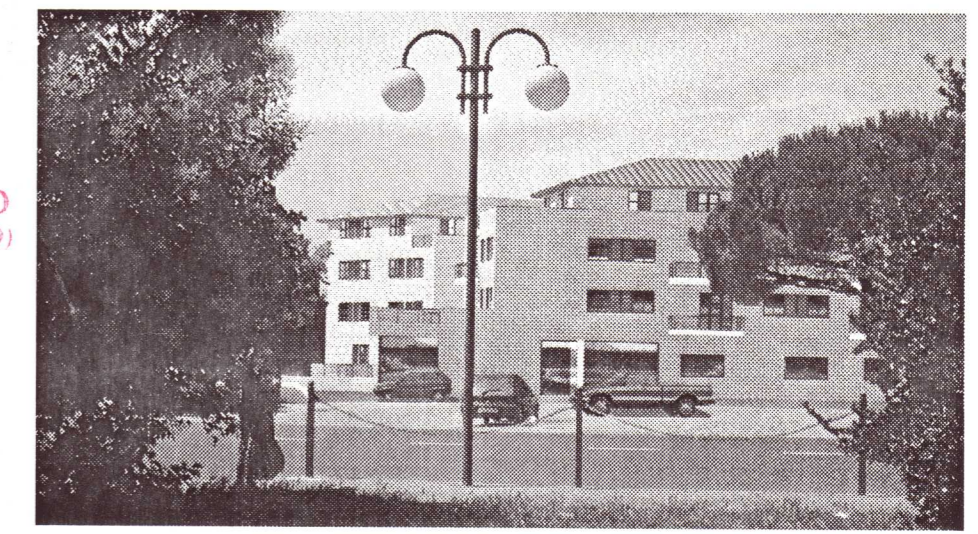
  

ATTIVITA' COMMERCIALE					
		Superficie Lorda Utile (m <sup>2</sup> )	Superficie Edilizia Totale Lorda (m <sup>2</sup> )	Altezza (metri)	Volume (m <sup>3</sup> )
Edificio B	Piano Terreno	260	260	4,10	1.066

Superficie Lorda Totale: 4.932 m<sup>2</sup>  
Volume Totale: 16.850 m<sup>3</sup>

N. 26 03 DIC. 2002 **ALLEGATO 7**  
Comune di Pisa - GEA SpA

COMUNE DI PISA  
PUBBLICA  
IL FUNZIONARIO  
TOMER G. ALBERTO



Area tra via Marche e via Abba  
già sede della GEA SpA e del Vivaio Comunale

**AICE**  
CONSULTING

RESPONSABILE DEL SERVIZIO: Ing. Domenico DARDANO coordinatore

ING. DOMENICO DARDANO  
ORDINE INGEGNERI della Provincia di PISA  
N° 1235 Sezione A  
INGEGNERIA E ATTIVITÀ DI INFORMATICA

RESPONSABILE DELLA COMMESSA: Arch. Marcela BRACALENTI  
COLLABORATORI: Geom. Leonardo FICINI  
Geom. Federico MILELLA  
Geom. Elena PUCCINI

AICE Consulting Srl - Sede: Via Boccaccio, 20 - 56010 Ghezzano (PI) - Tel. +39 050 8755011 Fax 050 878335  
Filiale: Via Piero Capponi, 19 - 20145 Milano - Tel./Fax +39 02 43912410

TIPO DOCUMENTO:	TITOLO: <b>Consistenza edilizia prevista</b>									
<b>EG</b>										
C:	615-01	Disegnato:	FM/EP/MB	REVISIONE:	DATA:	SERVIZIO:	AREA/CORPO:	CATEGORIA:	N. ELABORATO:	
SCALA:	1:500	Incaricato:	MB	0-A	giugno 2001					
BOX:	220	Controllato RC:	MB							
CD:	106	Approvato RS:	DD	1-C	novembre 2002					
FILE:	615-02-PR-A006-superfici-1C.dwg									
Mod. CO2 - Rev. 01 (agosto 2002) - Questo documento è di proprietà riservata della Società A.I.C.E. Consulting S.r.l. di Ghezzano (Pisa).										