



COMUNE DI PISA

PIANO PARTICOLAREGGIATO
LOCALITA' BARBARICINA
VIA CADUTI DEL LAVORO, VIA BADALONI

SCHEMA NORMA n° 18.2 - VIA CADUTI DEL LAVORO 2

Proprietà:
COOPER 2000 s.c.a.r.l.
EDILCOSTRUZIONI s.r.l.
I.C.A. s.r.l.
Sigg.re Cristina e Lorella CECCARELLI

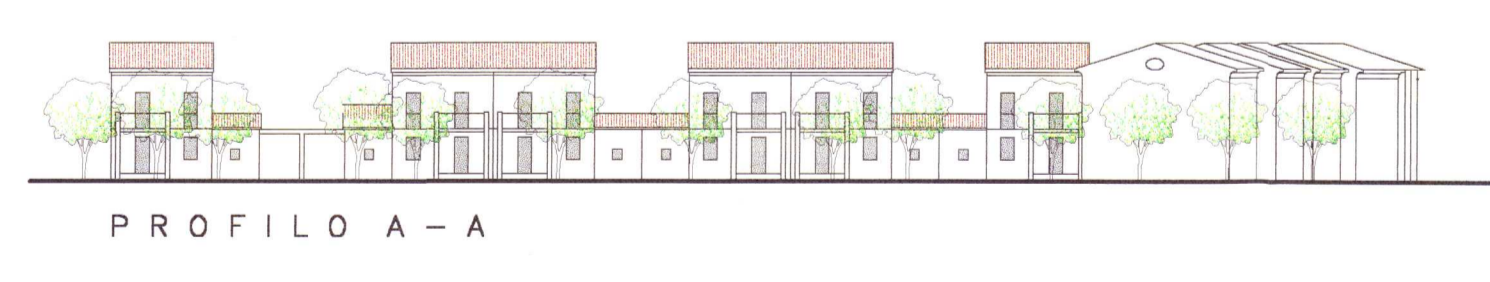
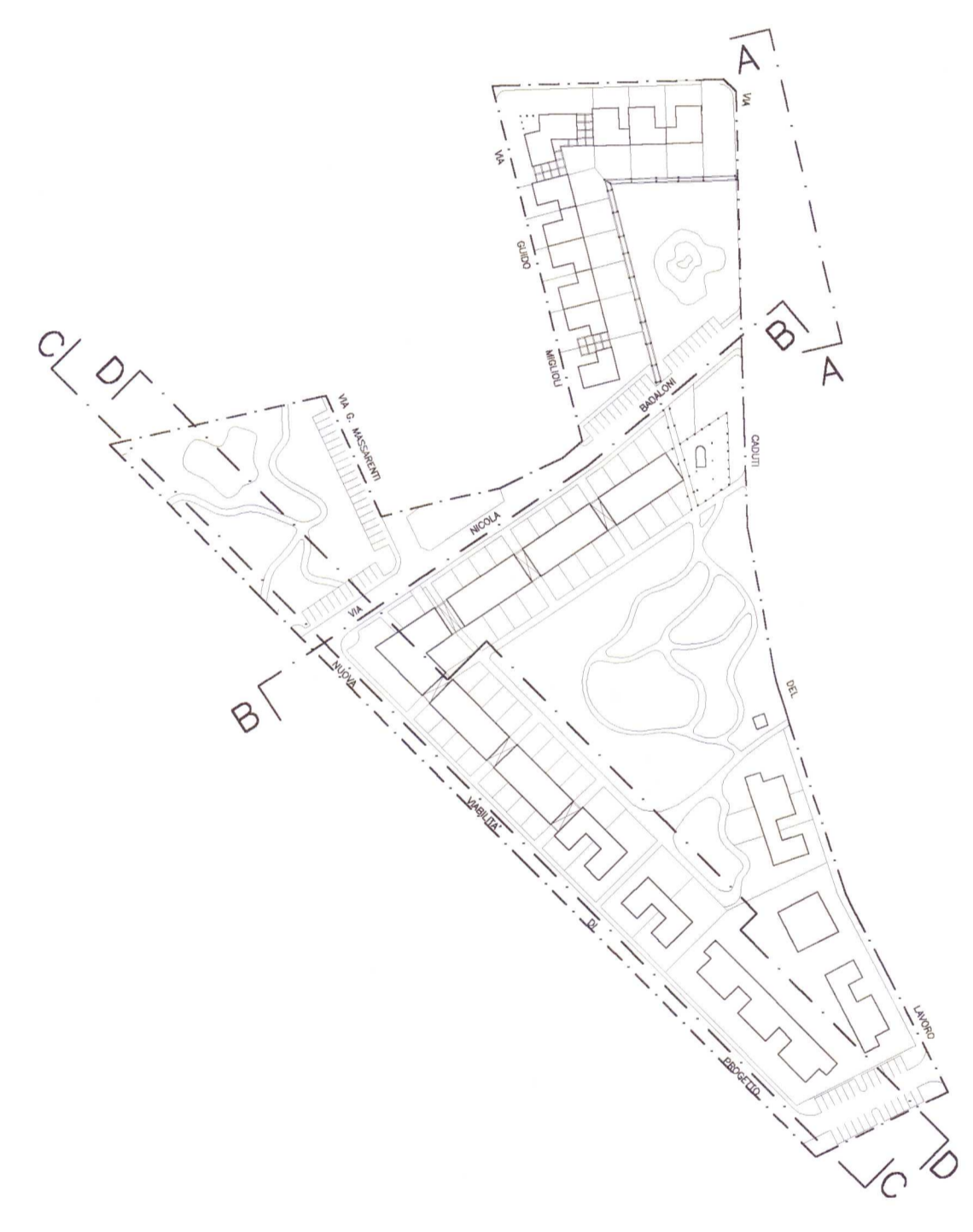
Progettazione:
Dott. Ing. Stefano CARANI
CARANI & PIERONI ING. ASS.
Dott. Arch. Mauro CIAMPA
ARCHITETTI ASSOCIATI
Dott. Ing. Mario BIASCI
collaborazione:
Dott. Arch. Mario BUONAMICI

Oggetto: PLANIVOLUMETRICO e PROFILI
scala 1:500

25 novembre 2002

Tav. n°

5



PROFILO A - A



PROFILO B - B



PROFILO C - C



PROFILO D - D

