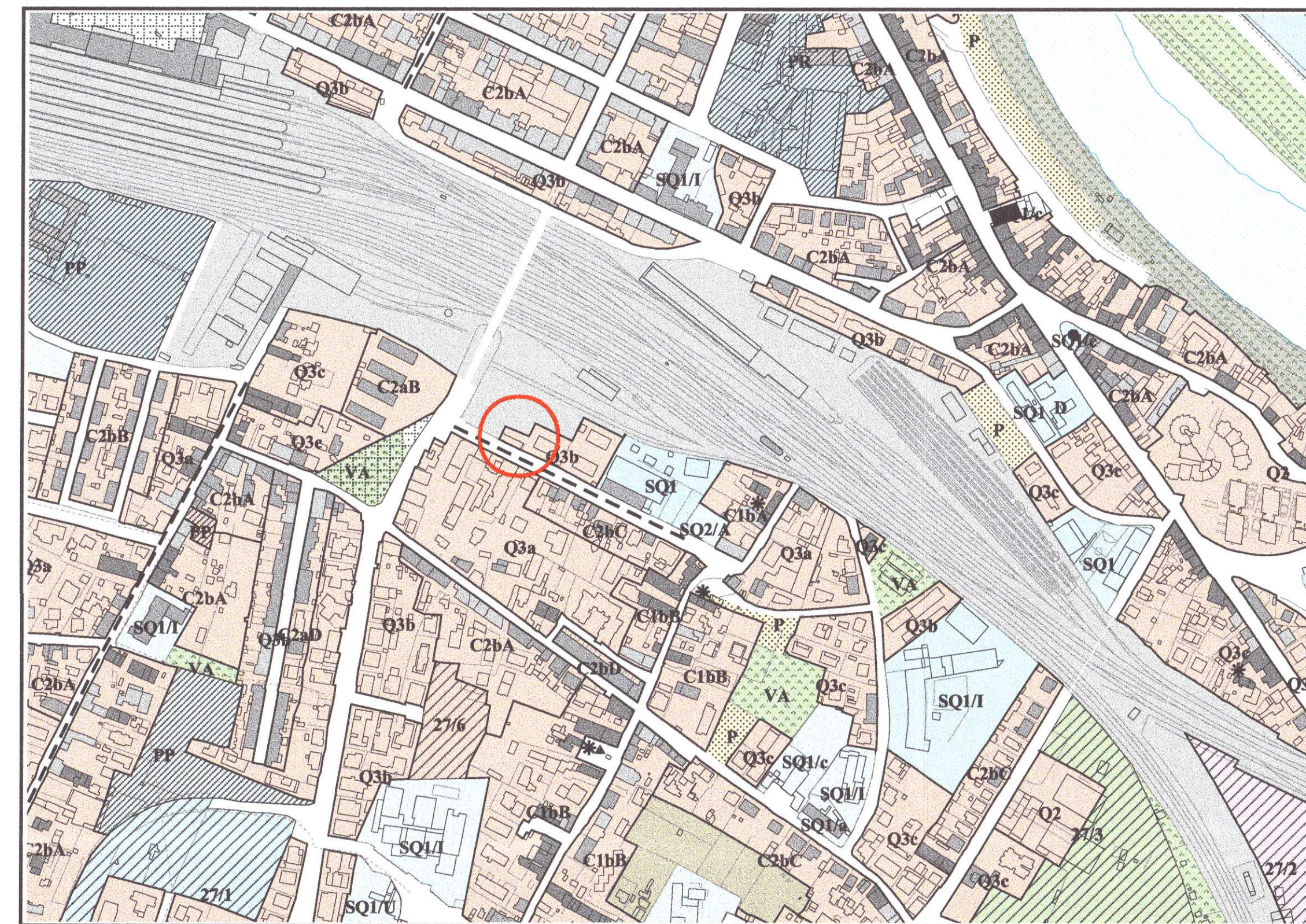
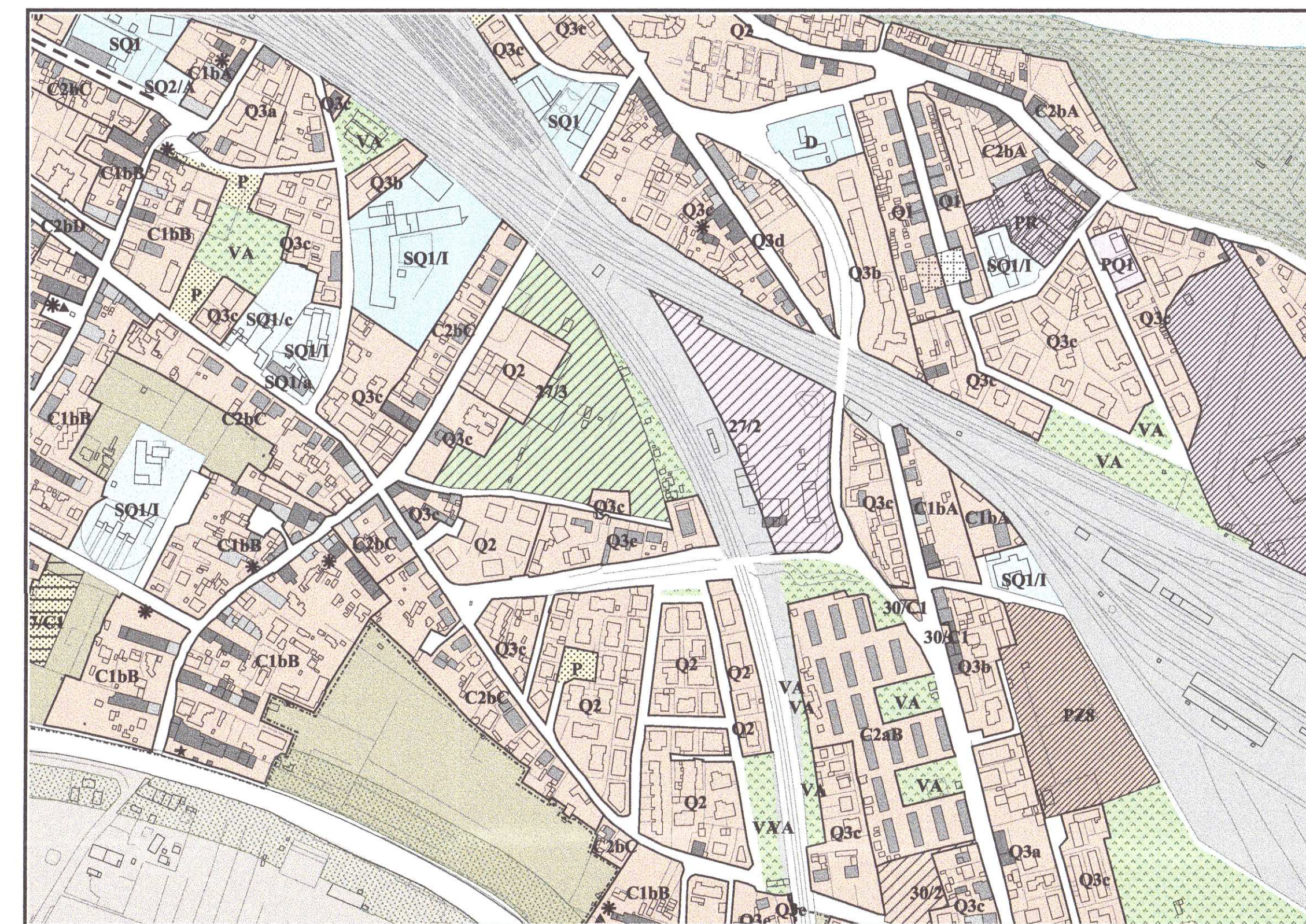




Stazione di Pisa-San Rossore, località Campaldo, ampliamento fascio merci

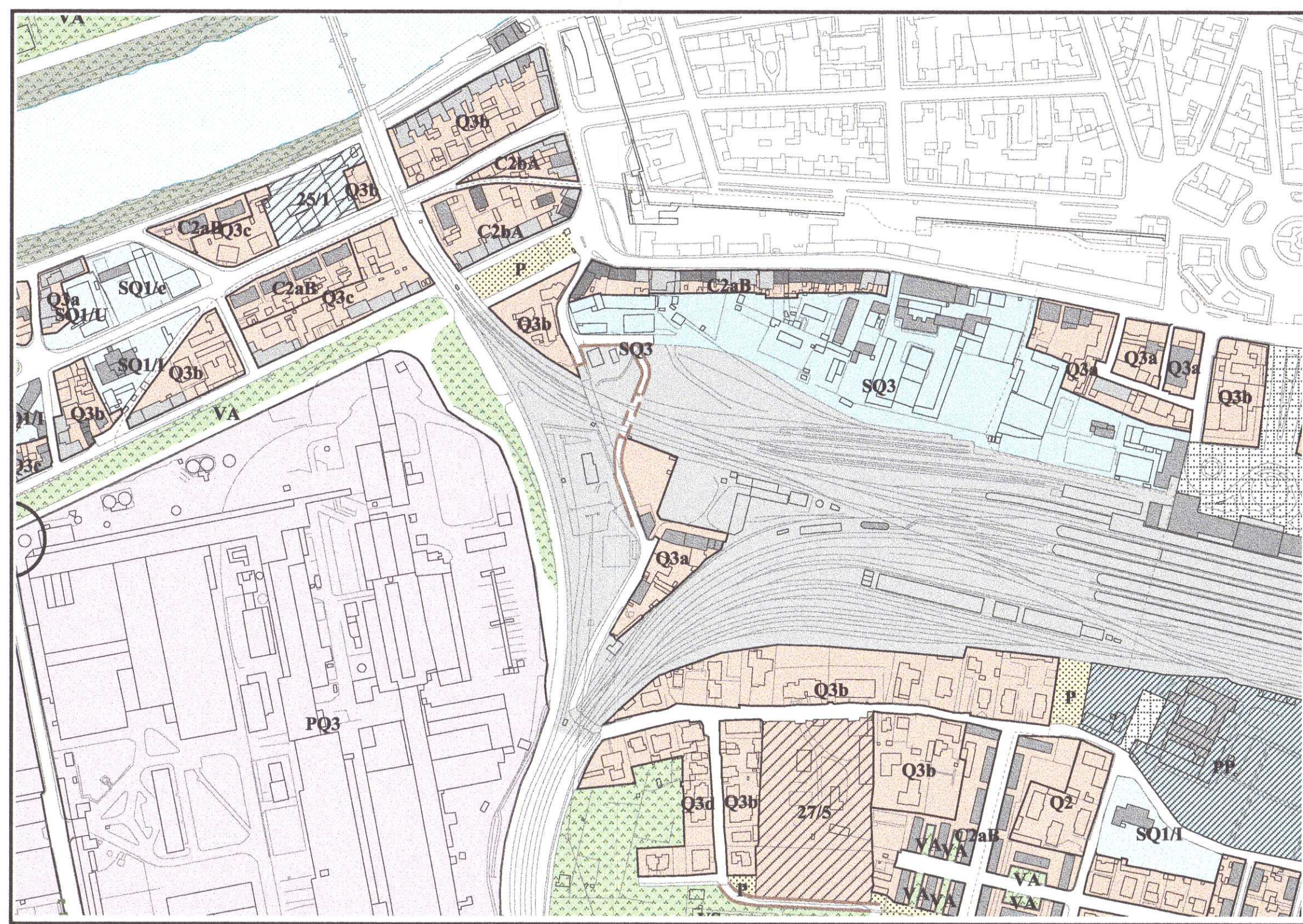
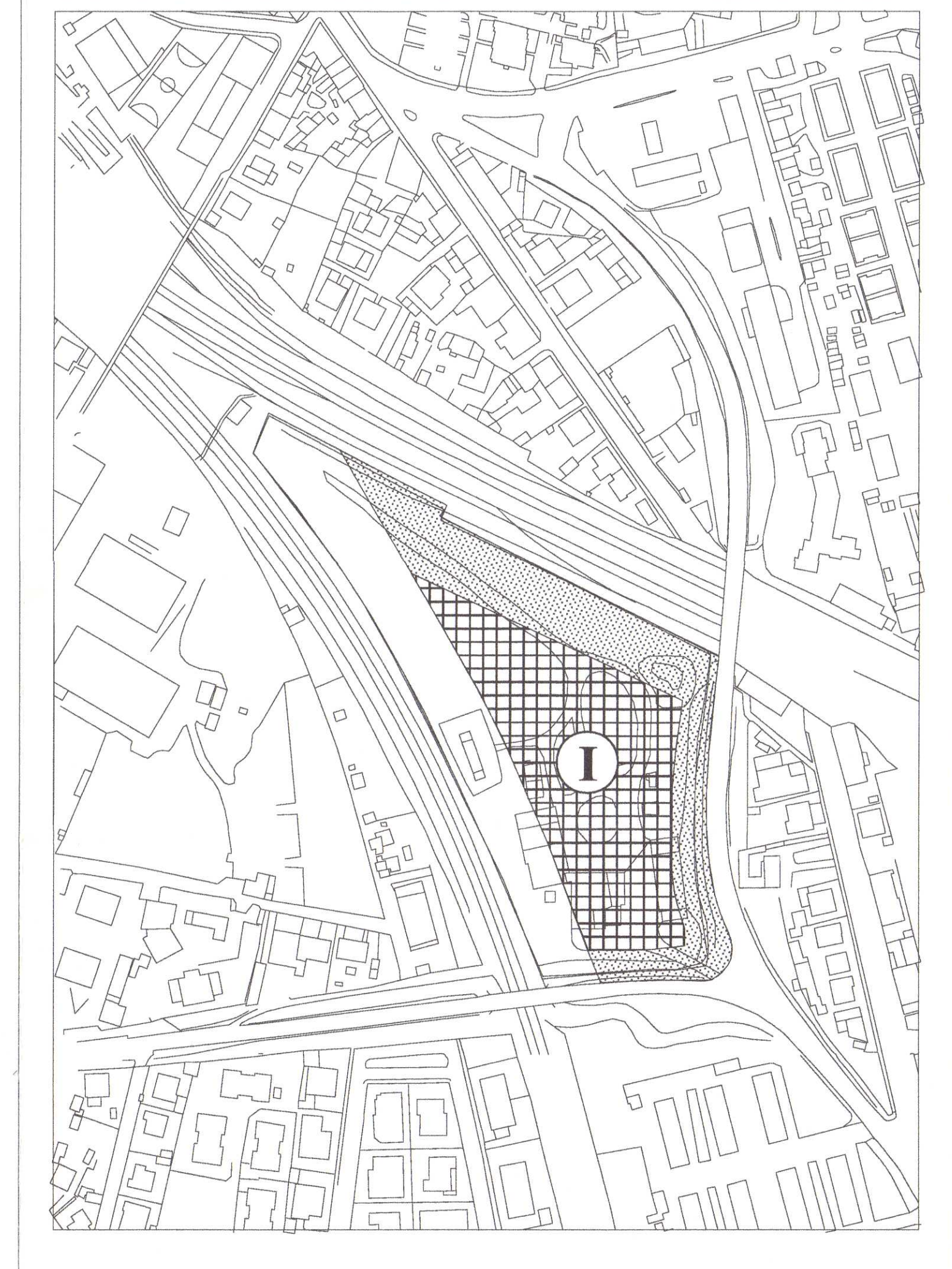


Aggiornamento cartografico relativo alla destinazione urbanistica di una pertinenza residenziale

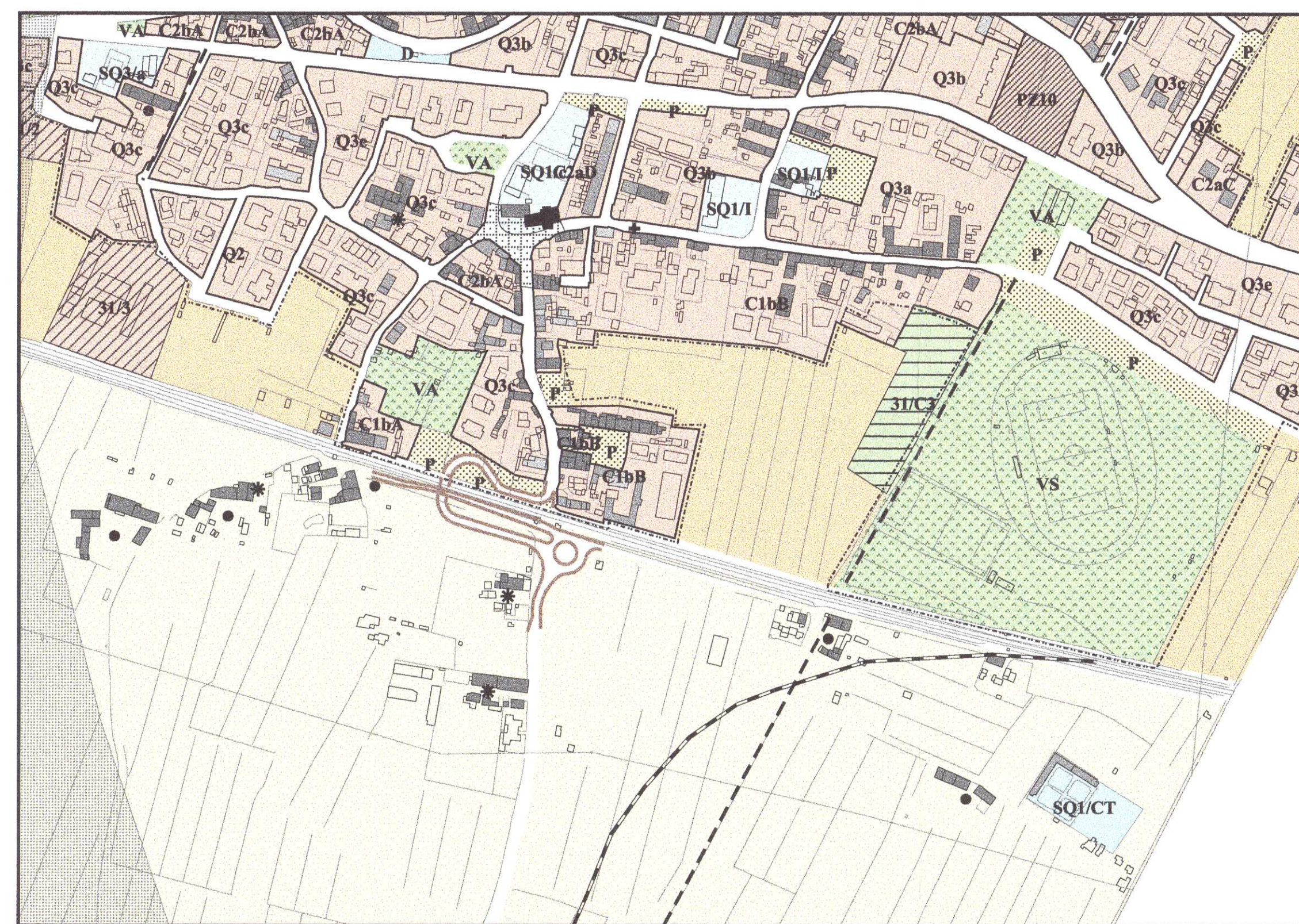


Separazione dei traffici ferroviari Stazione di Pisa Centrale (Linee Firenze-Pisa e Roma-Genova)

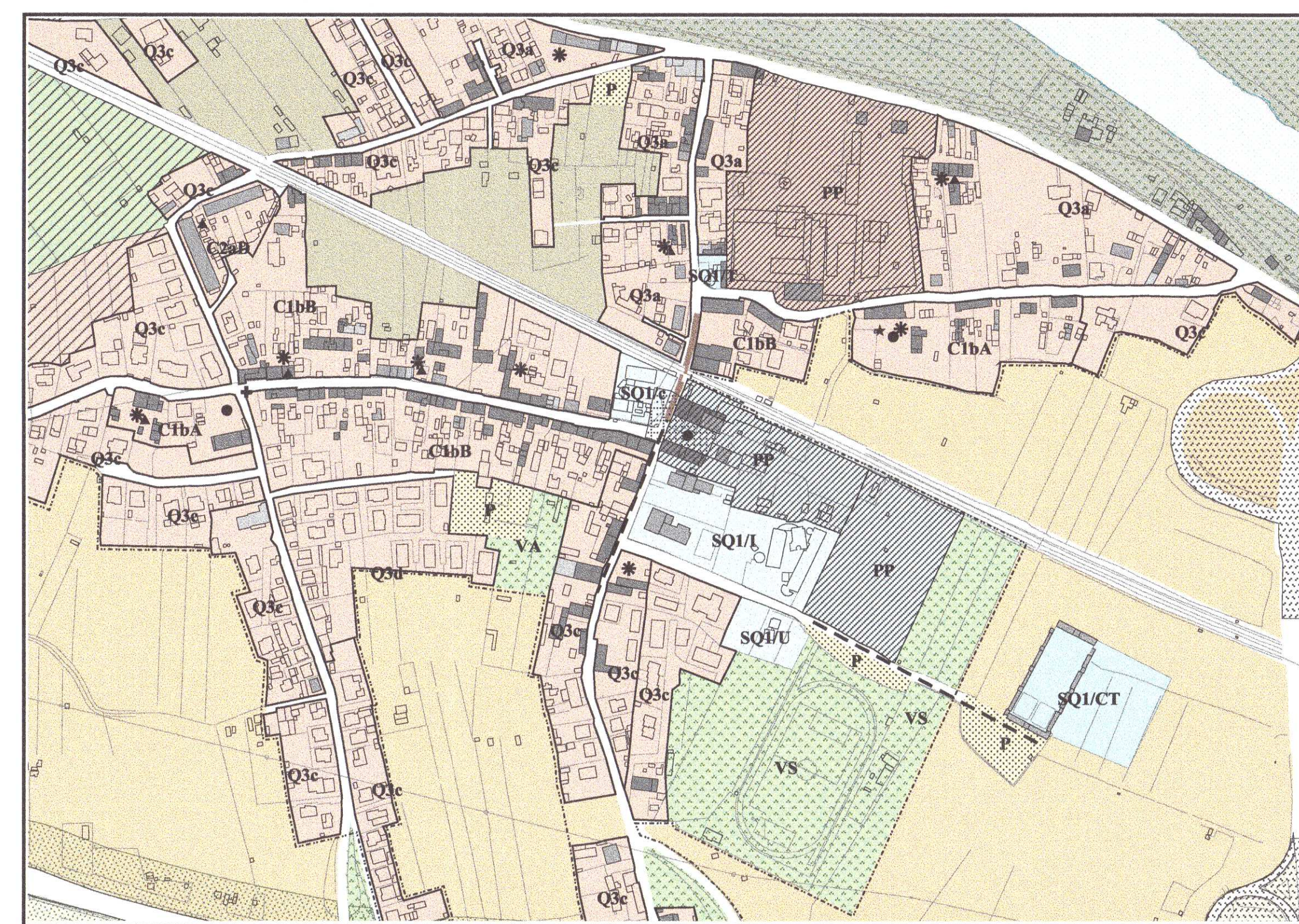
SCHEMA DISTRIBUTIVO Scala 1:2.000



Soppressione P.L. linea Pisa-La Spezia, Km. 98+496, Via Quarantola, sottopasso carrabile e soppressione P.L. linea Pisa-Livorno, Km. 81+467



Soppressione P.L. linea Firenze-Pisa, Km.76+590, Via Maggiore d'Oratoio, sottopasso carrabile



Soppressione P.L. linea Firenze-Pisa, Km.78+083, sottopasso pedonale

ALLEGATO 5



Comune di Pisa  
SERVIZIO PIANIFICAZIONE

L.R. N° 5 del 16 gennaio 1995  
ADOZIONE VARIANTI AL REGOLAMENTO URBANISTICO  
PERTINENTI IL PARCO FERROVIARIO, NEL COMUNE DI PISA

STATO VARIATO

IL DIRIGENTE  
Arch. GABRIELE BERTI



Tavola 2  
Scala 1:5.000

IL FUNZIONARIO  
(TOMMÀ C. ALBERGHI)

Novembre 2002