

12 FEB. 2002

RETE FERROVIARIA ITALIANA
Società per Azioni

DIREZIONE INVESTIMENTI
PROGRAMMA SOPPRESSIONE P.L.

ALLEGATO 6/A

Centro Operativo ROMA Sede di Montecatini (AR)

LINEA: FIRENZE-PISA, PISA-LA SPEZIA e LIVORNO CALAMBRONE-PISA

PROGETTO: per la soppressione dei P.L. posti rispettivamente:

- al Km. 76+590 della linea Firenze-Pisa;
 - al Km. 98+496 della linea Pisa-La Spezia;
 - al Km. 81+467 della linea Livorno C.ne-Pisa,
- in Comune di Pisa, mediante la realizzazione di opere sostitutive.

progetto eseguito da: data: Ottobre/2000

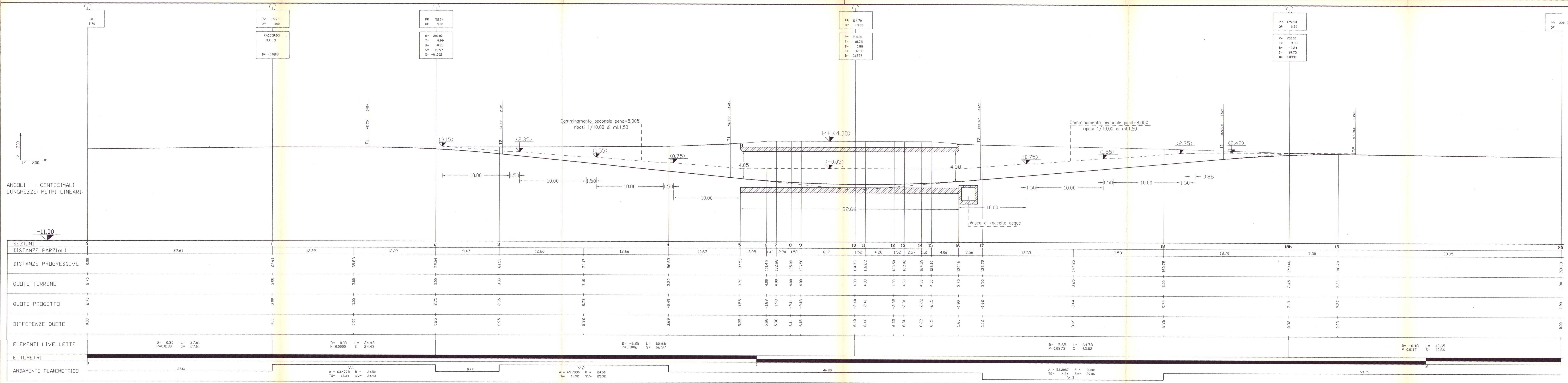
aggiornamenti:

BIUNDO NUNZIO scala: 1:200/1:50

arch: SPL/PI/2+3.A

OPERA : SOTTOVIA Km. 98+392

PROFILO LONGITUDINALE-SEZIONE



SEZIONE TRASVERSALE MONOLITE
Scala 1:50

