

COMUNE DI PISA

PROVINCIA DI PISA



[Signature]
IL FUNZIONARIO
(TOMEI C. ALBERTO)

PIANO DI RECUPERO

PER LA TRASFORMAZIONE IN CENTRO D'INFANZIA DEL FONDO GIA' A DESTINAZIONE
OFFICINA, SITO IN VIA GIOBERTI 37, PISA.

PROPRIETA': Fabio Sabatelli

Progettazione:

Ing. Stefano M. Pallottino

Via di Palazzetto 2a, 56017 - S. Giuliano Terme (PI)
Tel. 050-815212 Fax: 050-816833
e-mail: smp@libero.it

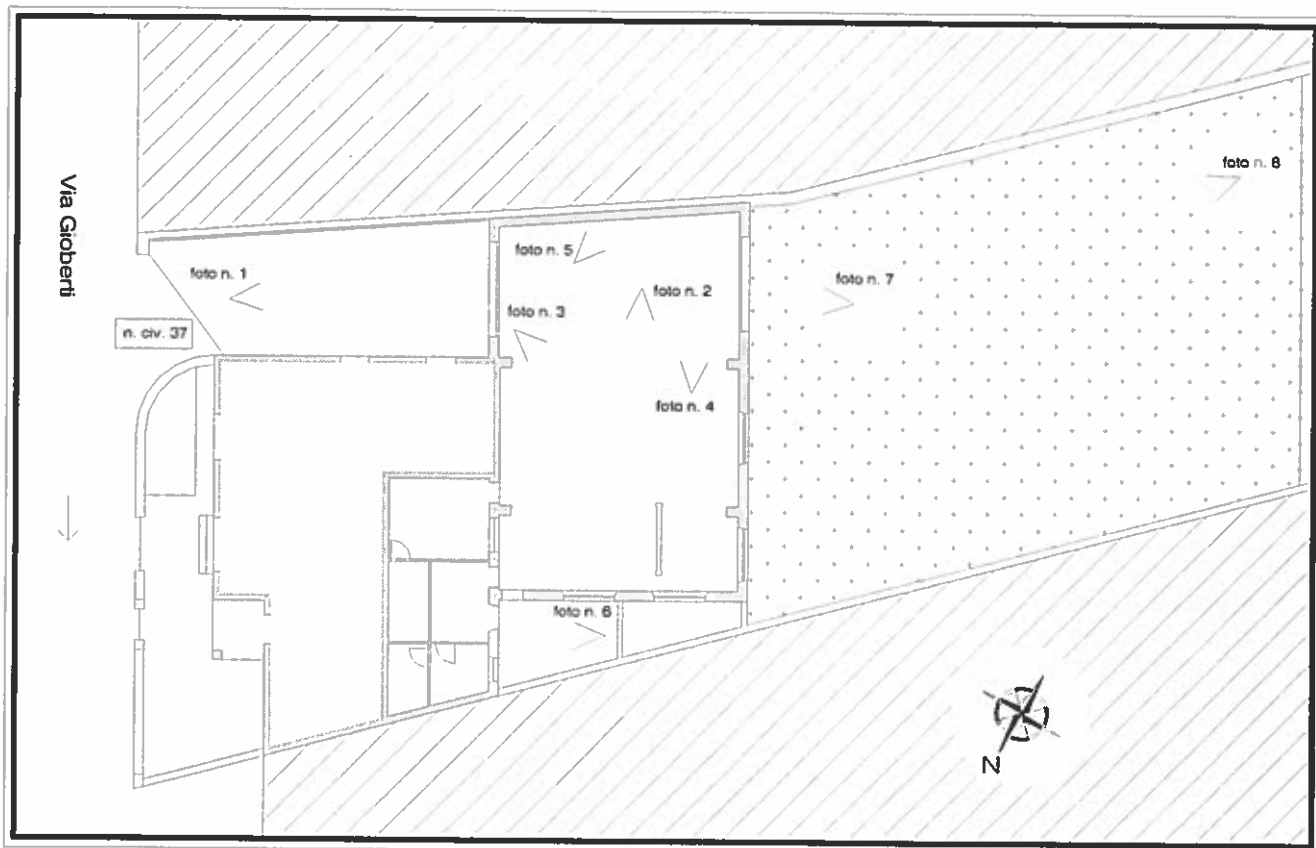


DOCUMENTAZIONE FOTOGRAFICA

DATA	02/02/04	ELABORATO:	ALLEGATO 3
------	----------	------------	------------

INDICE:

A. PUNTI DI RIPRESA DELLE FOTO	3
B. DOCUMENTAZIONE FOTOGRAFICA	4
FOTO N. 1: INGRESSO DA VIA GIOBERTI.....	4
FOTO N. 2: VEDUTA DELL'INTERNO	4
FOTO N. 3: PARTICOLARE COPERTURA A SHED	5
FOTO N. 4: VEDUTA DELL'INTERNO	5
FOTO N. 5: PARTICOLARE INFILTRAZIONI COPERTURA.....	6
FOTO N. 6: CORTE LATERALE	6
FOTO N. 7: PROSPETTO POSTERIORE, E VISTA GIARDINO.....	7
FOTO N. 8: PARTICOLARE TRAVE AMMALORATA.....	7

A. PUNTI DI RIPRESA DELLE FOTO

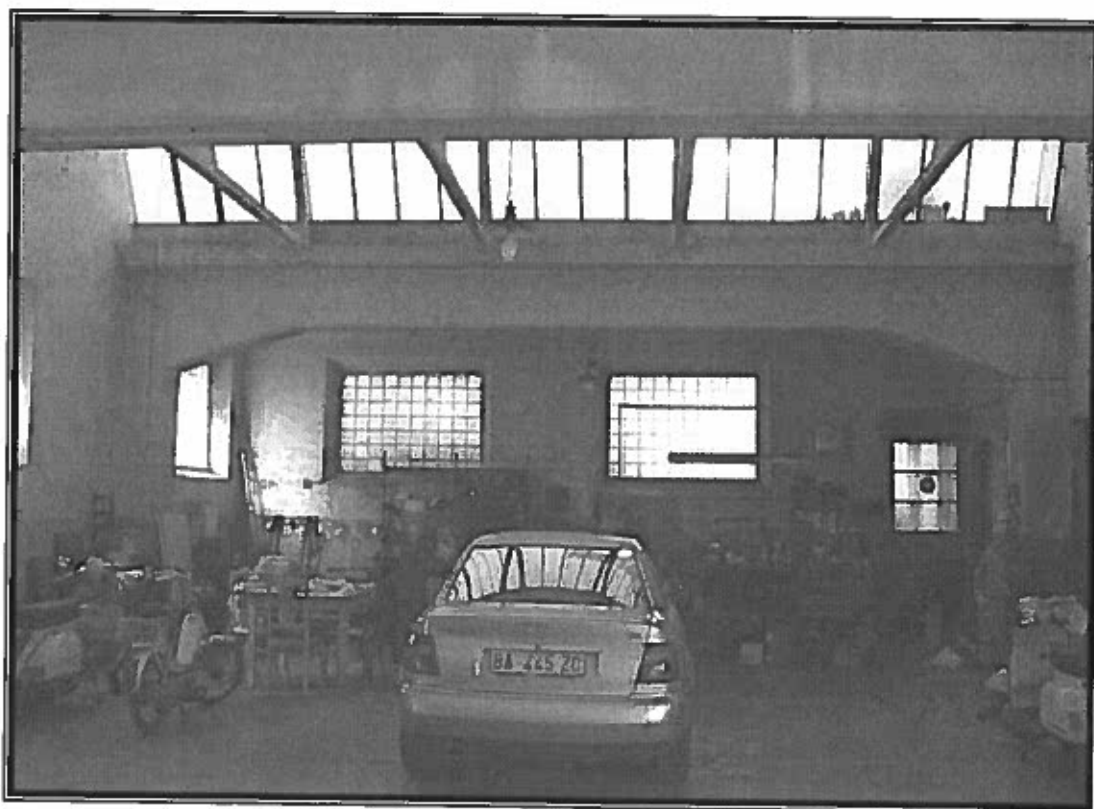
Segue la documentazione fotografica dell'immobile oggetto dell'intervento.

B. DOCUMENTAZIONE FOTOGRAFICA

- Foto n. 1: Ingresso da via Gioberti



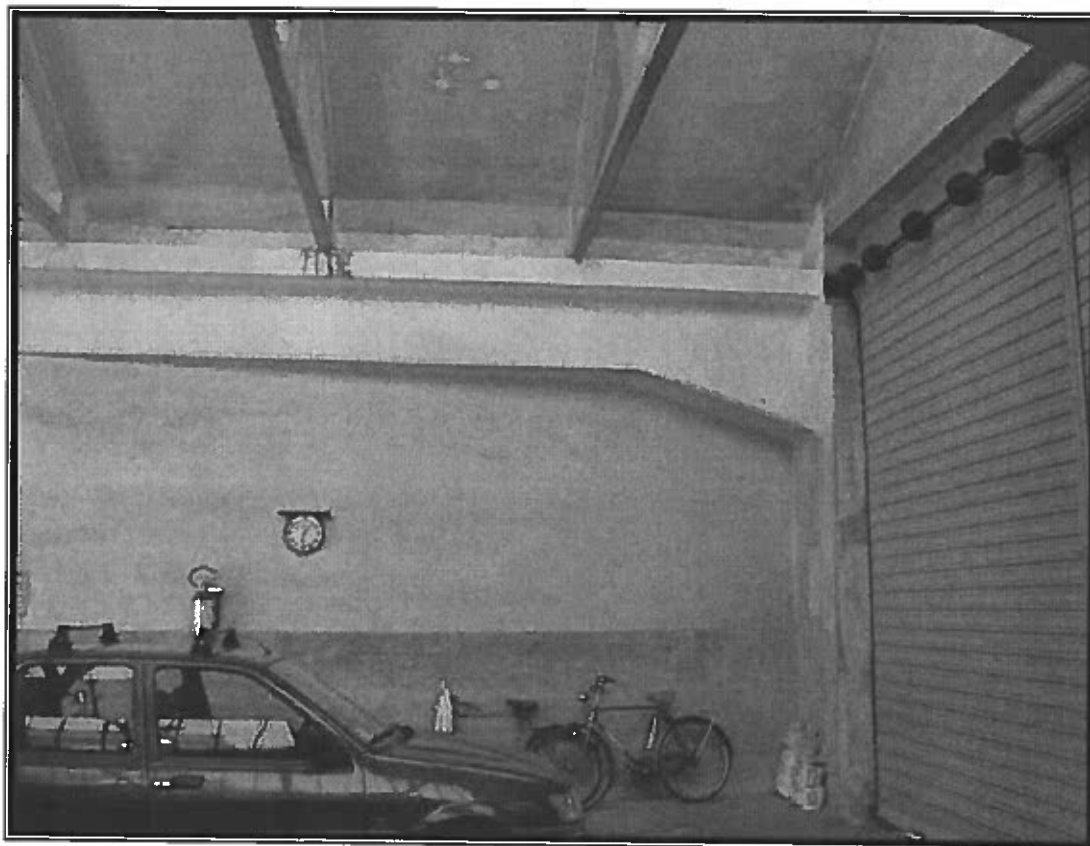
- Foto n. 2: veduta dell'interno



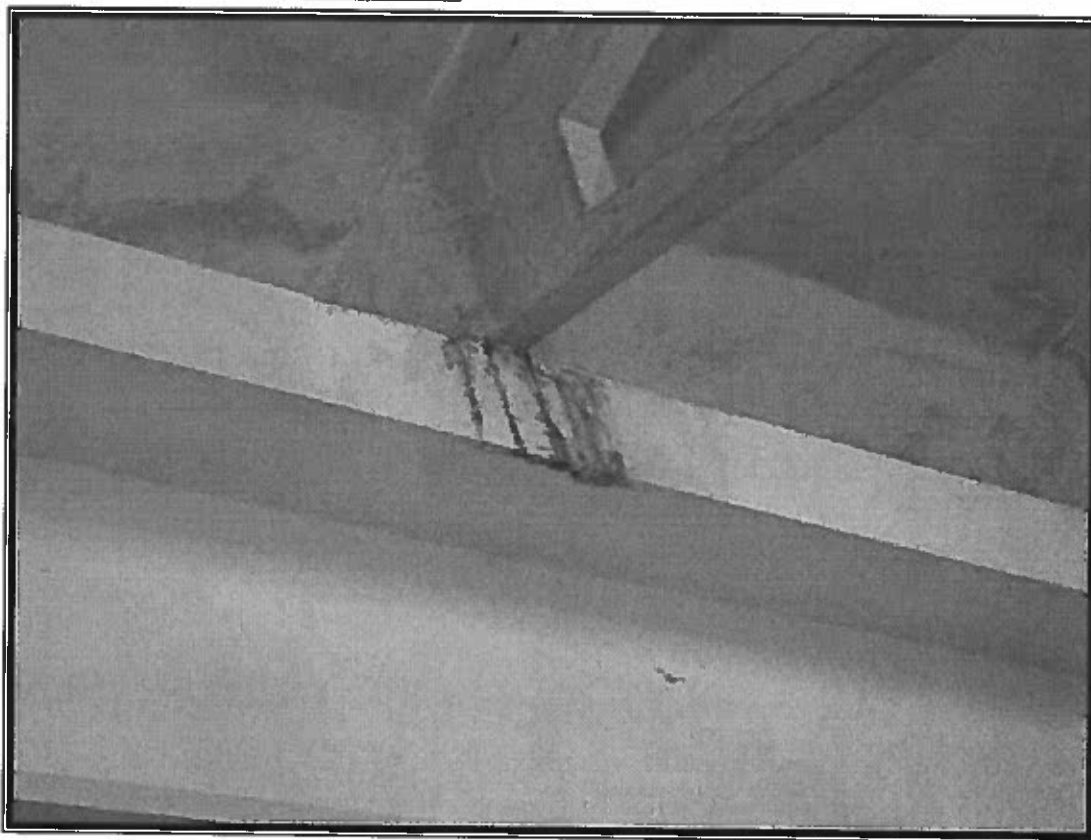
- Foto n. 3: particolare copertura a shed



- Foto n. 4: veduta dell'interno



- Foto n. 5: particolare infiltrazioni copertura



- Foto n. 6: corte laterale



- Foto n. 7: prospetto posteriore, e vista giardino



- Foto n. 8: particolare trave ammalorata

