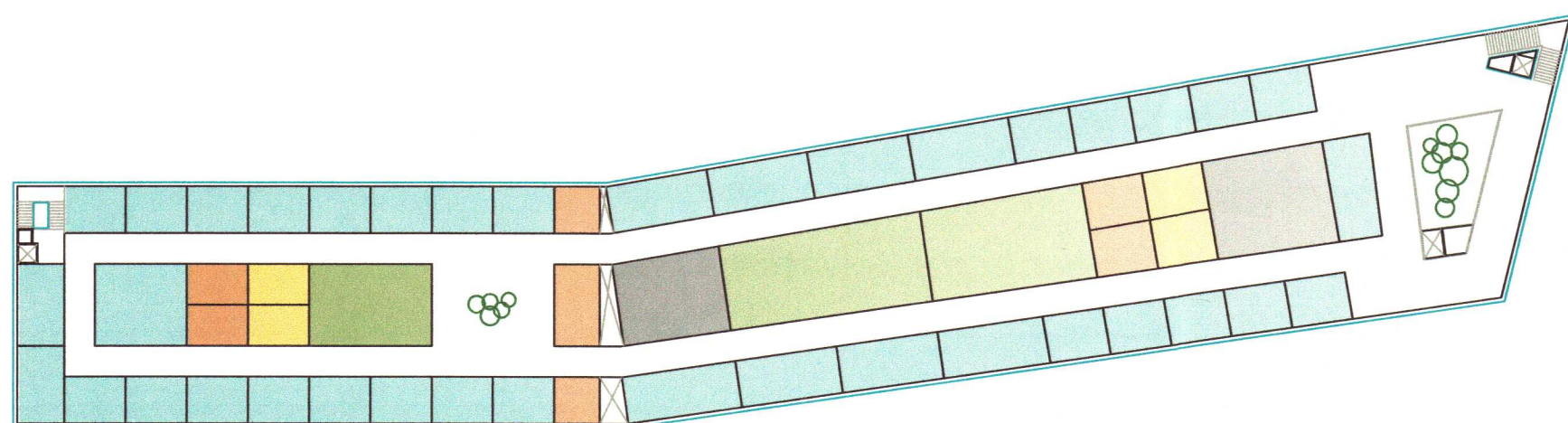


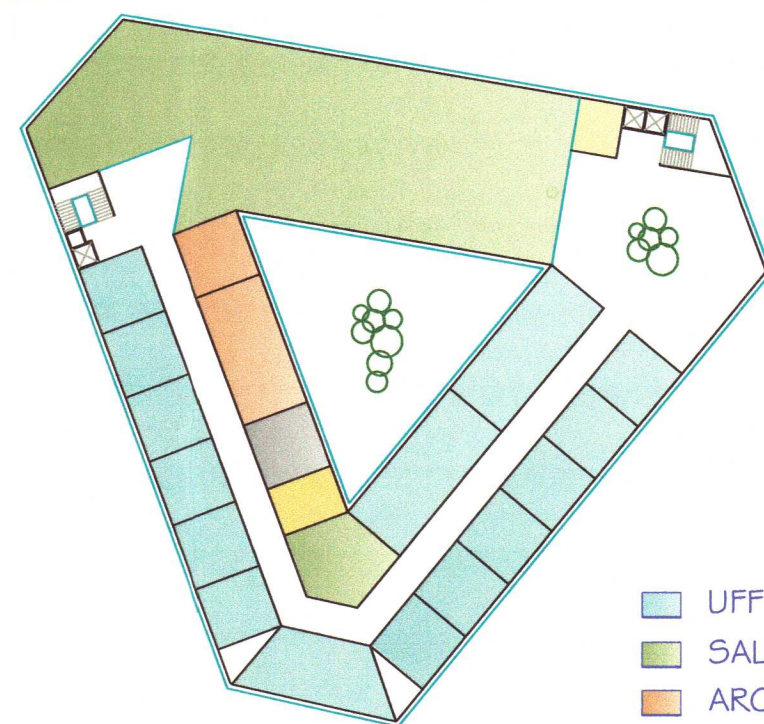
SEZIONE B-B
1:1000



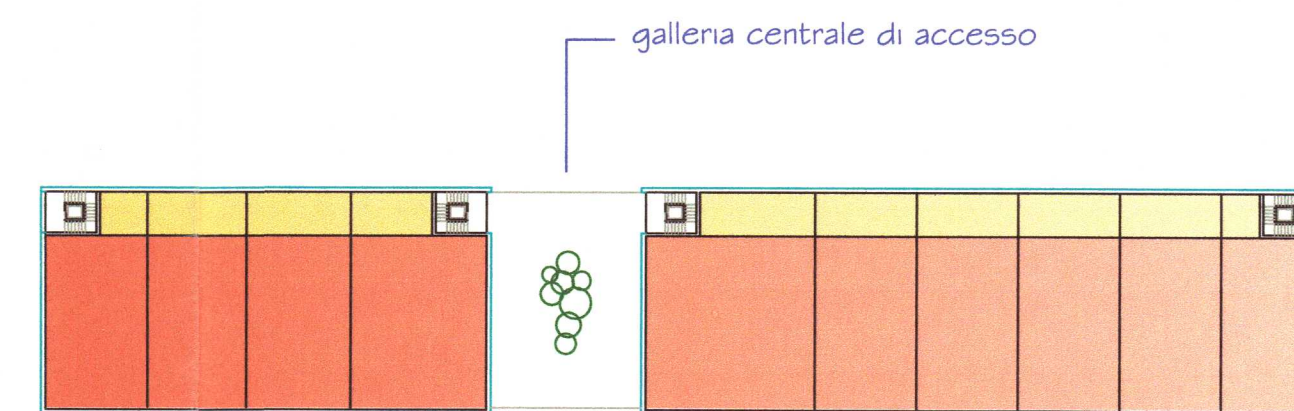
PIANTA TIPOLOGICA EDIFICIO ZCV 1 - PIANO TIPO
1:500

- UFFICI
- SALE RIUNIONE
- ARCHIVI
- SERVIZI INFORMATICI
- SERVIZI IGIENICI E DEPOSITI MANUTENZIONE
- DISTRIBUZIONE VERTICALE

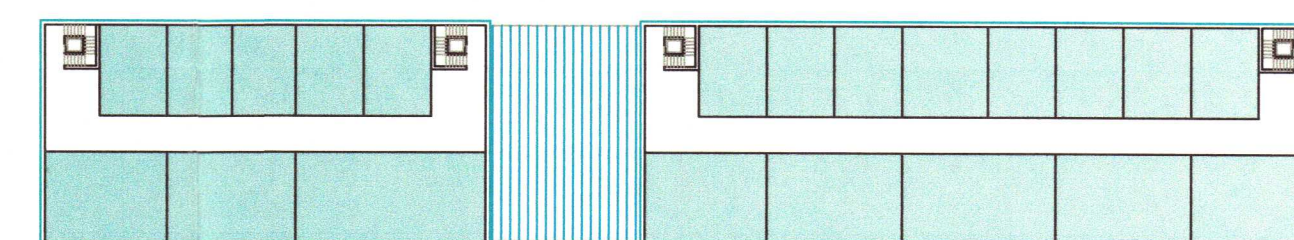
PIANTA TIPOLOGICA EDIFICIO ZCV 4 - PIANO TIPO
1:500



- UFFICI
- SALE RIUNIONE
- ARCHIVI
- SERVIZI INFORMATICI
- SERVIZI IGIENICI E DEPOSITI MANUTENZIONE
- DISTRIBUZIONE VERTICALE



PIANTA TIPOLOGICA EDIFICIO ZCV 2 - PIANO TERA
1:500



PIANTA TIPOLOGICA EDIFICIO ZCV 2 - PIANO SUPERIORE
1:500

- UFFICI
- COMMERCIO
- SERVIZI IGIENICI E MAGAZZINI
- DISTRIBUZIONE VERTICALE

7

ALLEGATO 8


IL DIRIGENTE
 Arch. GABRIELE BERTI

Nuova Sede della Provincia su progetto dell'Arch. Antonio Draghi
 Provincia di Pisa
 Dott. Arch. Dario Franchini
 Consulenti esterni
 Ing. Raffaele Boccardini
 Dott. Marcello Ghigliotti
 Comune di Pisa
 R.U.P. Dott. Arch. Gabriele Bertì
 Direzione Urbanistica
 Servizio S.I.T.

Piano attuativo per la realizzazione degli interventi previsti nell'ambito del "parco centrale" di Cisanello in Pisa



 1:2000
 04.10.05