

**LEGENDA**

- Perimetro Parco
- Agricolo Periurbano
- Verde Pubblico
- Verde Sportivo
- Parcheggi
- Ampliamento strada esistente
- Zona a concentrazione volumetrica (ZCV)
- Agricolo urbano
- Agricolo urbano (piantumazioni alto fusto)
- Piano piste ciclabili
- Percorsi ciclo pedonali
- Verde pubblico esistente
- Percorsi pedonali esistenti
- Piazza pubblica
- Edifici privati e aree di pertinenza
- Edifici privati area sportiva
- Ambito C1bA

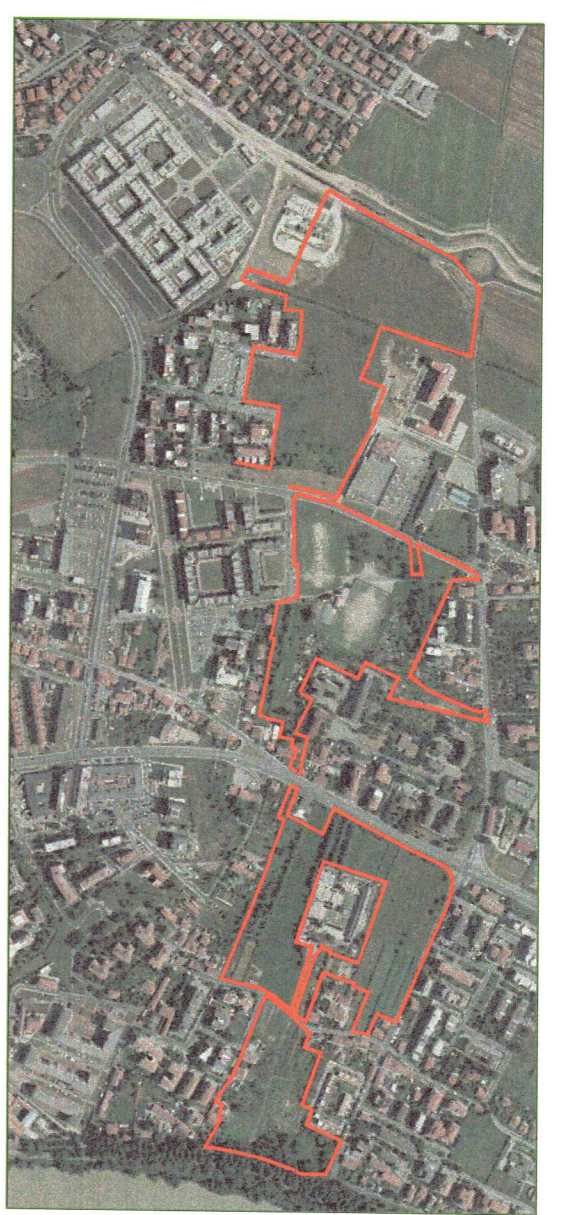
ELABORATO APPROVATO  
CON DELIBERAZIONE  
X Giunta Comunale  
C Consiglio Comunale  
n° 97 del 23 LUG. 2007

**COMUNE DI PISA**  
DIREZIONE URBANISTICA  
**Piano Attuativo**  
Cisanello - Area Filtro Verde  
Scheda norma n° 6/1



IL DIRIGENTE  
Arch. GABRIELE BERTI

*Gabi*



Tav. 10  
Progetto Area Filtro Verde

Responsabile del procedimento:  
Arch. Gabriele BERTI  
Gruppo progettazione:  
arch. Riccardo DAVINI  
dott. arch. Denise COSCI

Collaborazione interna:  
Geom. Marina BONFANTI  
Geom. Paolo SBRANA  
Collaborazione esterna:  
Arch. Massimo LOGGI  
Arch. Luigi PIEROTTI