




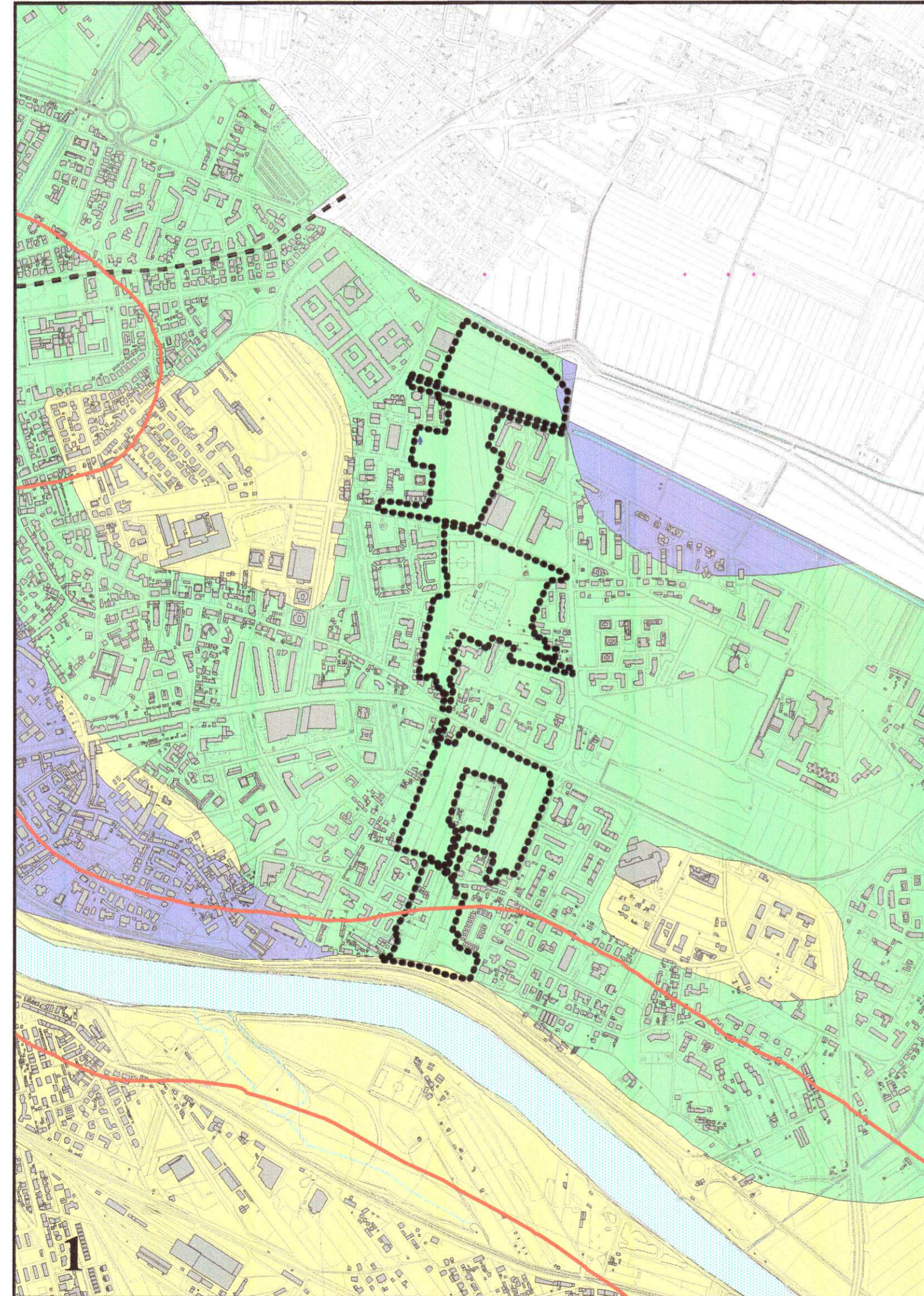


# 1 - Carta idrogeologica

 Isofreatiche estive (riferite al livello medio mare)




## Permeabilità

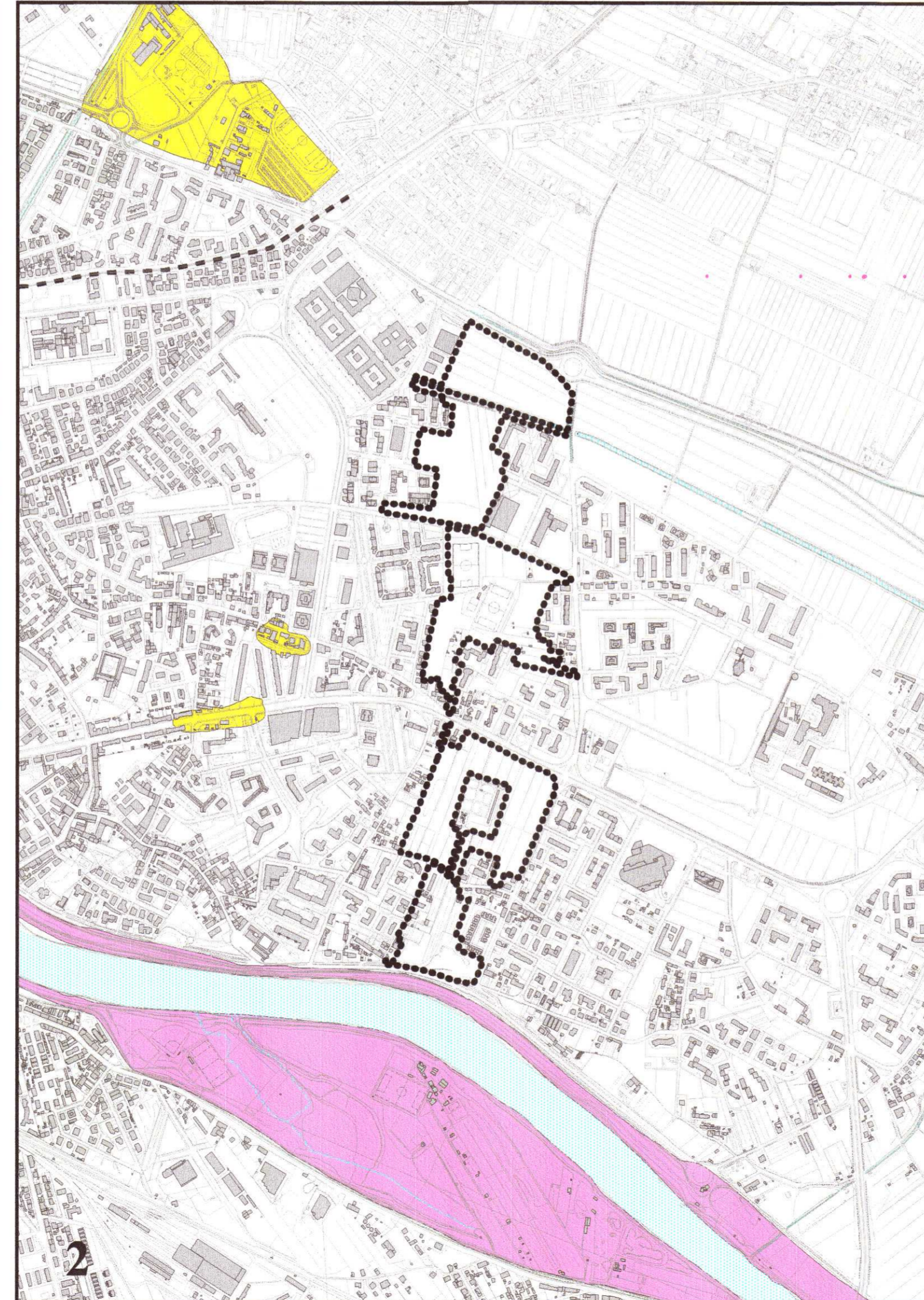
-  Sedimenti a permeabilità primaria medio elevata
-  Sedimenti a permeabilità primaria generalmente medio-bassa, sono presenti livelli più o meno continui a permeabilità leggermente maggiore in corrispondenza delle intercalazioni sabbiose
-  Sedimenti a permeabilità primaria media
-  Sedimenti a permeabilità primaria molto bassa, contengono livelli praticamente impermeabili in corrispondenza delle intercalazioni torbose
-  Depositi praticamente impermeabili



# 2 - Carta delle aree allagabili

## Aree allagabili

-  1 - aree soggette a frequenti esondazioni
-  2 - aree soggette a episodi di tracimazione dei canali di bonifica e difficoltoso drenaggio in caso di eventi piovosi intensi
-  3 - aree soggette a ristagni per difficoltoso drenaggio delle acque in caso di eventi piovosi intensi








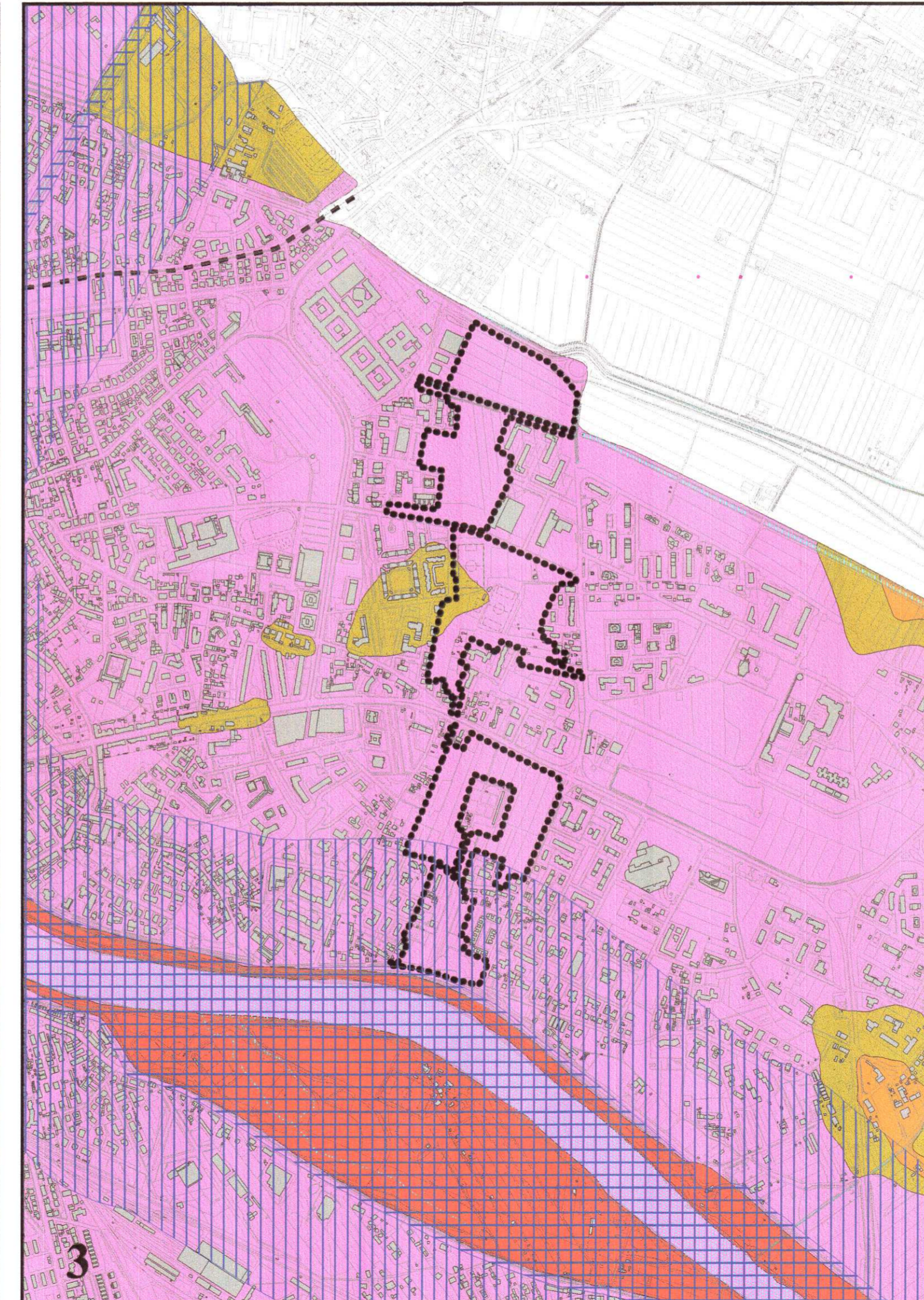
# 3 - Carta della pericolosità

## Ambiti di applicazione della D.C.R. n° 230/94

-  Ambito a1
-  Ambito b

## Pericolosità

-  Classe 2
-  Classe 3a
-  Classe 3b
-  Classe 3c
-  Classe 4



ELABORATO **ADOTTATO**  
CON DELIBERAZIONE

 Giunta Comunale

 Consiglio Comunale


n° 83 del 03 LUG. 2006



**ALLEGATO 4**

**COMUNE DI PISA**  
DIREZIONE URBANISTICA

**Piano Attuativo**  
**Cisanello - Area Filtro Verde**  
Scheda norma n°6/1



IL DIRIGENTE  
Arch. **GABRIELE BERTI**

*G. Berti*

Responsabile del procedimento:  
Arch. Gabriele BERTI

Gruppo progettazione:  
Arch. Riccardo DAVINI  
Geom. Denise COSCI  
Geom. Carlo Alberto TOMEI

Collaborazione interna:  
Geom. Marina BONFANTI  
Geom. Paolo SBRANA

Collaborazione esterna:  
Arch. Manrico LOGLI  
Arch. Luigi PIEROTTI

**Tav. 4**

Estratti degli elaborati di analisi dello stato di fatto del Piano Strutturale

**Carta idrogeologica**  
**Carta delle aree allagabili**  
**Carta della pericolosità**

Pisa, dicembre 2005

Elaborazioni grafiche: COMUNE DI PISA - SISTEMA INFORMATIVO TERRITORIALE (S.I.T.)